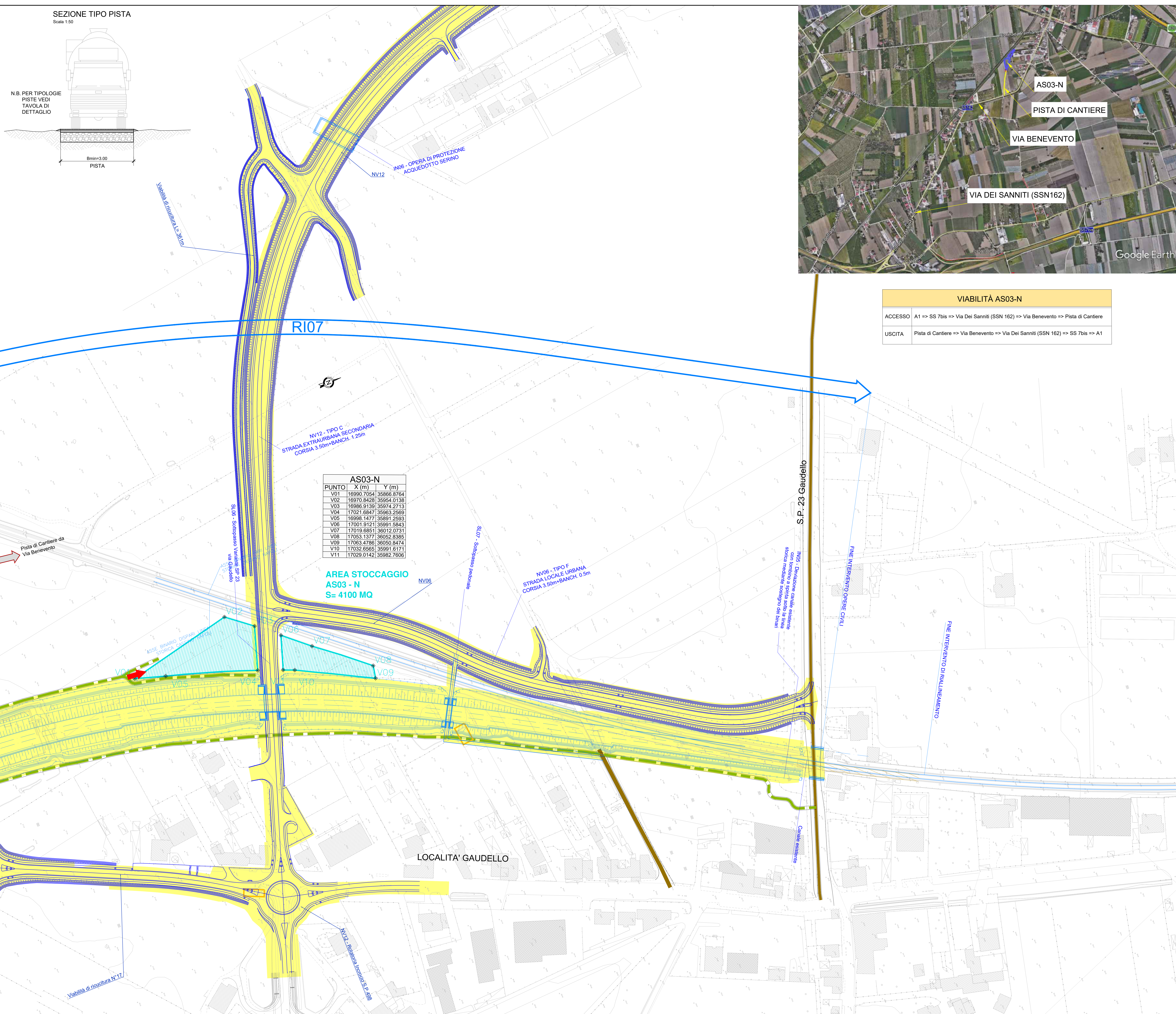
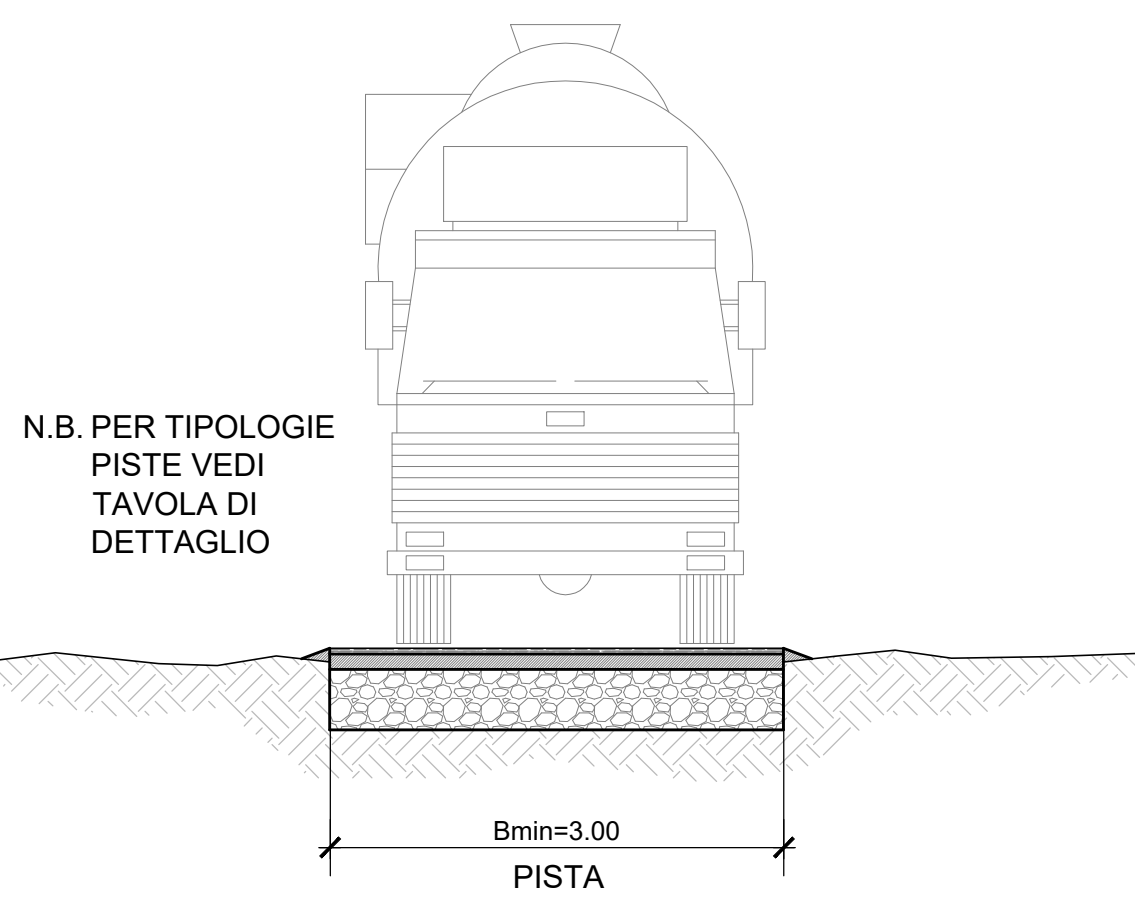


SEZIONE TIPO PISTA
Scala 1:50

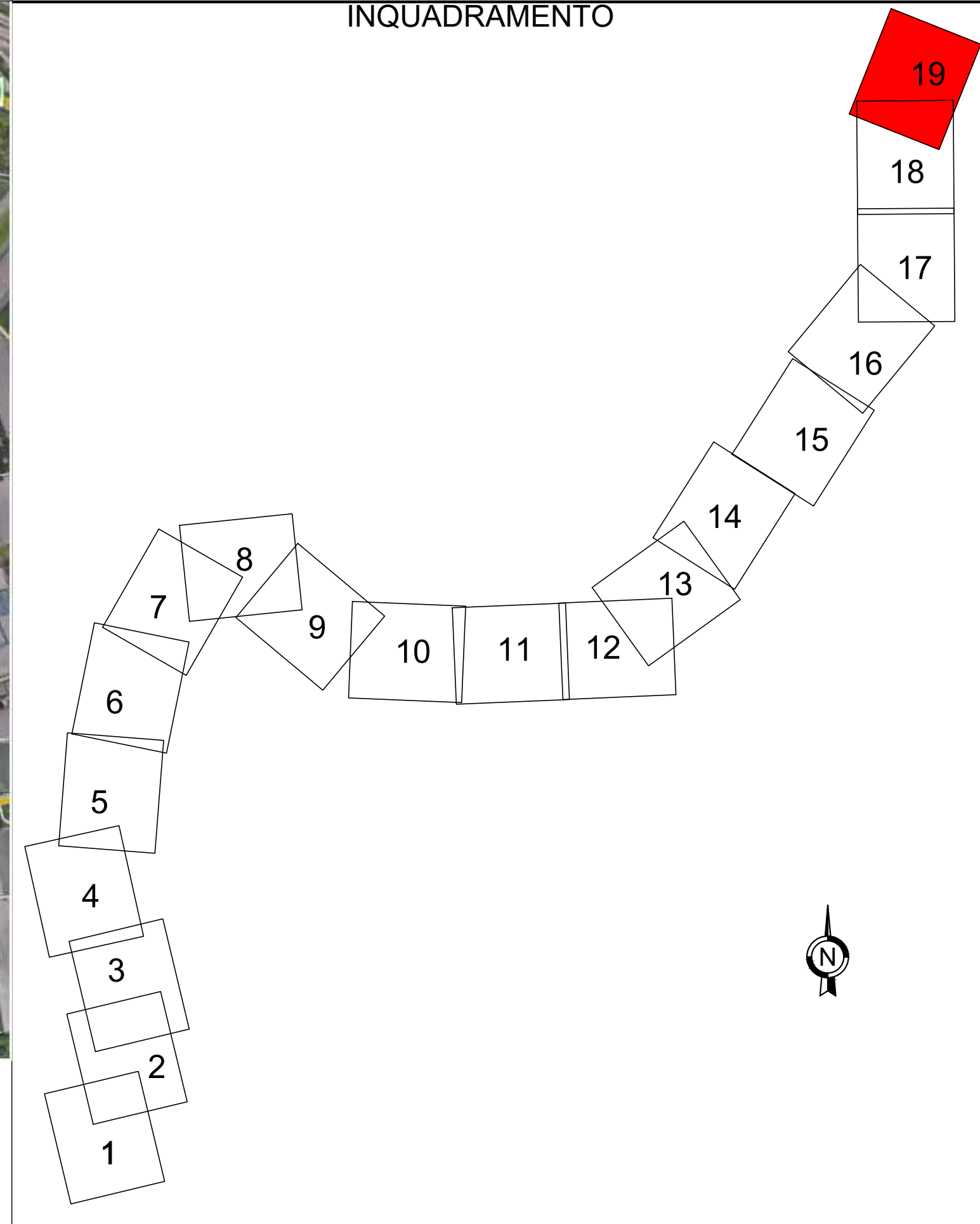


AS03-N		
PUNTO	X (m)	Y (m)
V01	16990.7054	35866.8764
V02	16970.8428	35954.0138
V03	16986.9139	35974.2713
V04	17021.6847	35963.2569
V05	16998.1477	35891.2593
V06	17001.9121	35991.5843
V07	17019.6851	36012.0731
V08	17053.1377	36052.8385
V09	17063.4786	36050.8474
V10	17032.6565	35991.6171
V11	17029.0142	35982.7806

VIABILITÀ AS03-N	
ACCESSO	A1 => SS 7bis => Via Dei Sanniti (SSN 162) => Via Benevento => Pista di Cantiere
USCITA	Pista di Cantiere => Via Benevento => Via Dei Sanniti (SSN 162) => SS 7bis => A1

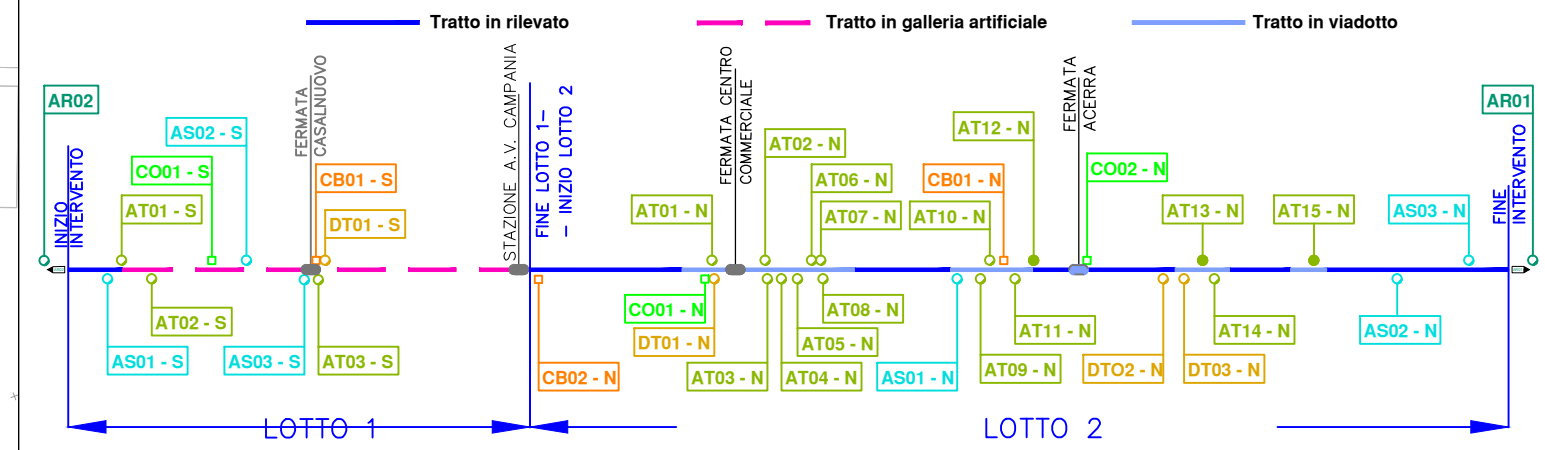


INQUADRAMENTO



LEGENDA

- PROGETTO**
- OPERE DA REALIZZARE NEL PRESENTE INTERVENTO
 - DEVIAZIONI PROVVISORIE DI TRATTE ESISTENTI
 - NUOVA VIABILITA' CONNESSA ALLE OPERE IN PROGETTO
 - DEMOLIZIONI PREVISTE DAL PROGETTO
 - OPERE DA REALIZZARE IN ALTRI INTERVENTI
 - OPERE GIÀ REALIZZATE IN ALTRI INTERVENTI
- VIABILITÀ**
- VIABILITÀ EXTRAURBANA PRINCIPALE
 - VIABILITÀ ORDINARIA IMPIEGATA DAI MEZZI DI CANTIERE
 - PISTA DI CANTIERE
 - STRADE LOCALI DI TIPO INTERPODERALE
 - POSSIBILI ACCESSI UTILIZZABILI A SEGUITO DI REALIZZAZIONE OPERE
- AREE DI LAVORO**
- AREE DI LAVORO OPERE CIVILI
 - AREE DI LAVORO ARMAMENTO E TECNOLOGIE
 - INTERFERENZE AREE DI LAVORO - VIABILITÀ ESISTENTI
- CANTIERI**
- AREE DI CANTIERE BASE
 - AREE DI CANTIERE OPERATIVO
 - AREE DI STOCCAGGIO
 - AREE TECNICHE
 - AREE DI CANTIERE DI ARMAMENTO E TECNOLOGIE
 - AREE DEPOSITO TERRE
 - AREE TEMPORANEE
 - AREE TEMPORANEE AGGIUNTIVE
 - ACCESSI ALLE AREE DI CANTIERE



COMMITTENTE: **RFI** RETE FERROVIARIA ITALIANA GRUPPO FERROVIE DELLO STATO ITALIANO

DIREZIONE LAVORI: **ITALFERR** GRUPPO FERROVIE DELLO STATO ITALIANO

APPALTATORE: **salini impregilo** / **ASTALDI**

PROGETTAZIONE: **SYSTRA** / **SOTECNI** / **PKS**

PROGETTO ESECUTIVO
LINEA FERROVIARIA NAPOLI - BARI, TRATTA NAPOLI-CANCELLO, IN VARIANTE TRA LE PK 0+000 E PK 15+585, INCLUSE LE OPERE ACCESSORIE, NELL'AMBITO DEGLI INTERVENTI DI CUI AL D.L. 133/2014, CONVERTITO IN LEGGE 164 / 2014
 DISEGNO
 CA - CANTIERIZZAZIONE GENERALE
 PLANIMETRIA LOCALIZZAZIONE DELLE AREE DI CANTIERE E VIABILITA' DI ACCESSO - TAV. 19

APPALTATORE:	PROGETTAZIONE:
DIRETTORE TECNICO Ing. M. PANISI	DIRETTORE DELLA PROGETTAZIONE Ing. A. CHECCHE

COMMESSA	LOTTO	FASE	ENTE TIPO DOC.	OPERADISCIPLINA	PROGR.	REV.	SCALA:
IF1M	00	E	ZZ	P7	CA	019	B

Rev.	Descrizione	Redatto	Data	Verificato	Data	Approvato	Data	Autorizzato	Data
A	EMISSIONE	TRIFANESI	14/09/18	MARTUSCELLI	15/09/18	PAZZA	15/09/18	MARTUSCELLI	
B	INSERIMENTO ORDIN	TRIFANESI	20/10/18	MARTUSCELLI	20/10/18	PAZZA	20/10/18	MARTUSCELLI	