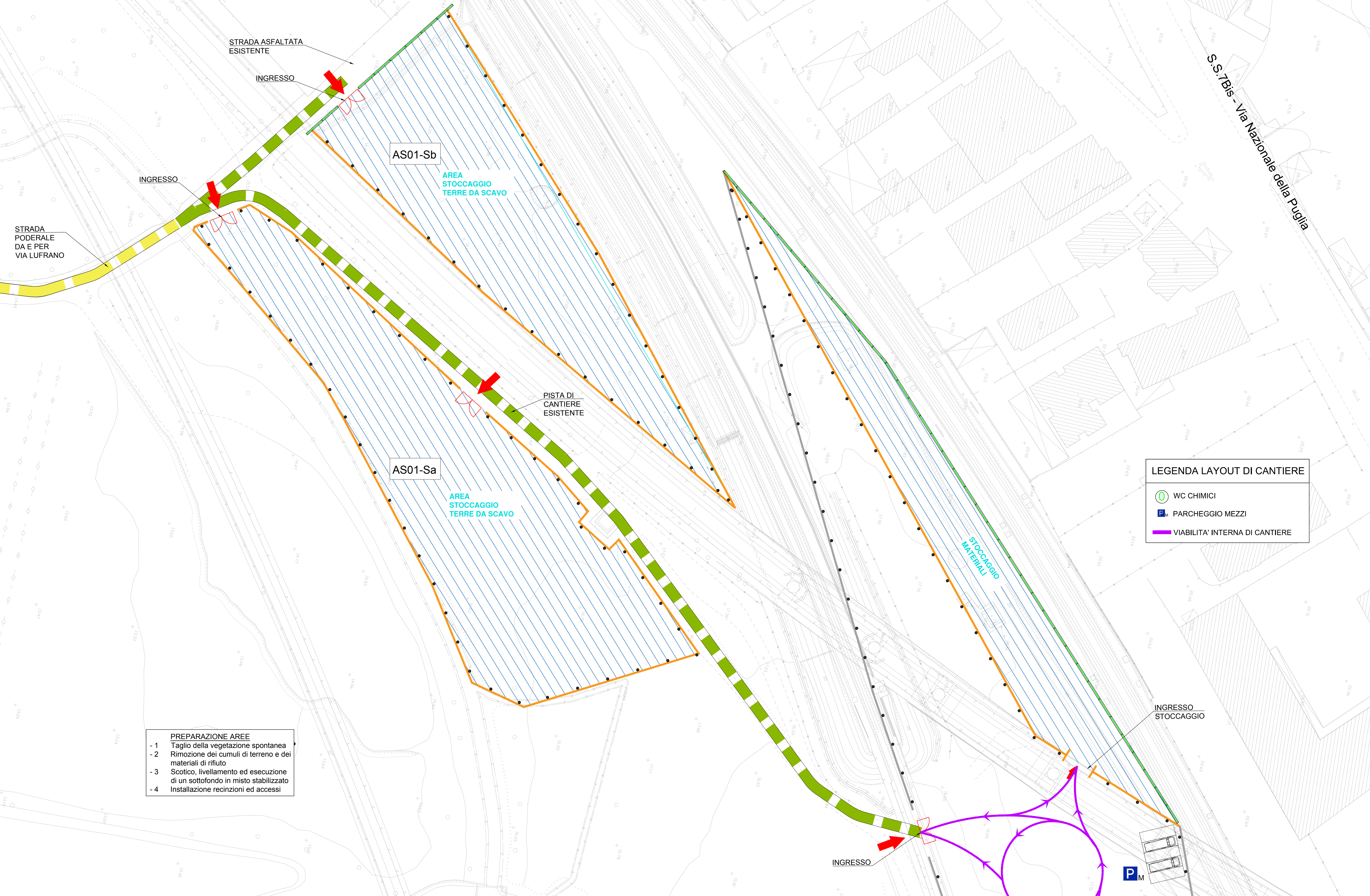


**AREE AS01-S / AT01-S
CONFIGURAZIONE GENERALE**

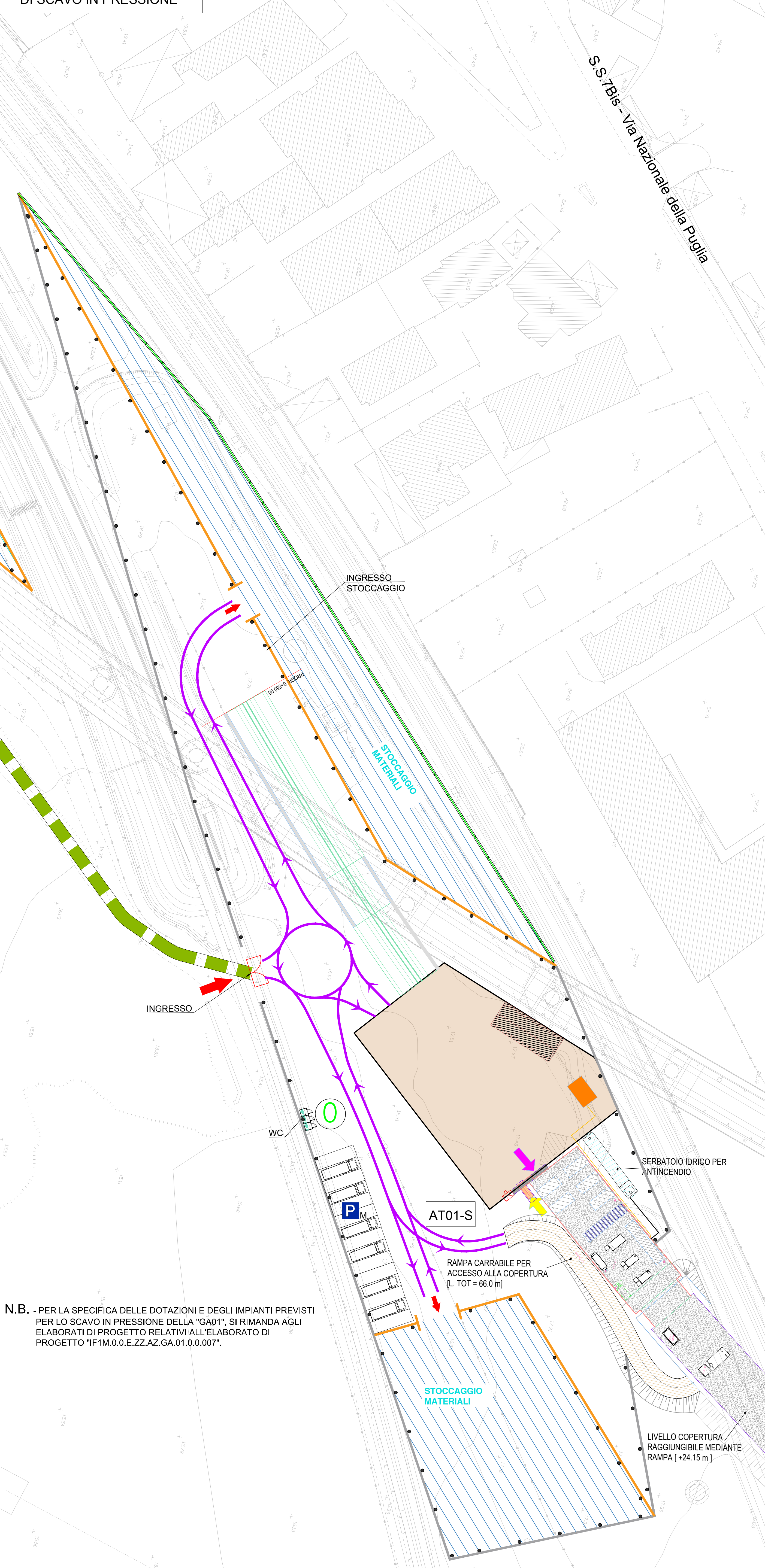


- PREPARAZIONE AREE**
- 1 Taglio della vegetazione spontanea
 - 2 Rimozione dei cumuli di terreno e dei materiali di rifiuto
 - 3 Scivolo, livellamento ed esecuzione di un sottofondo in misto stabilizzato
 - 4 Installazione recinzioni ed accessi

LEGENDA LAYOUT DI CANTIERE

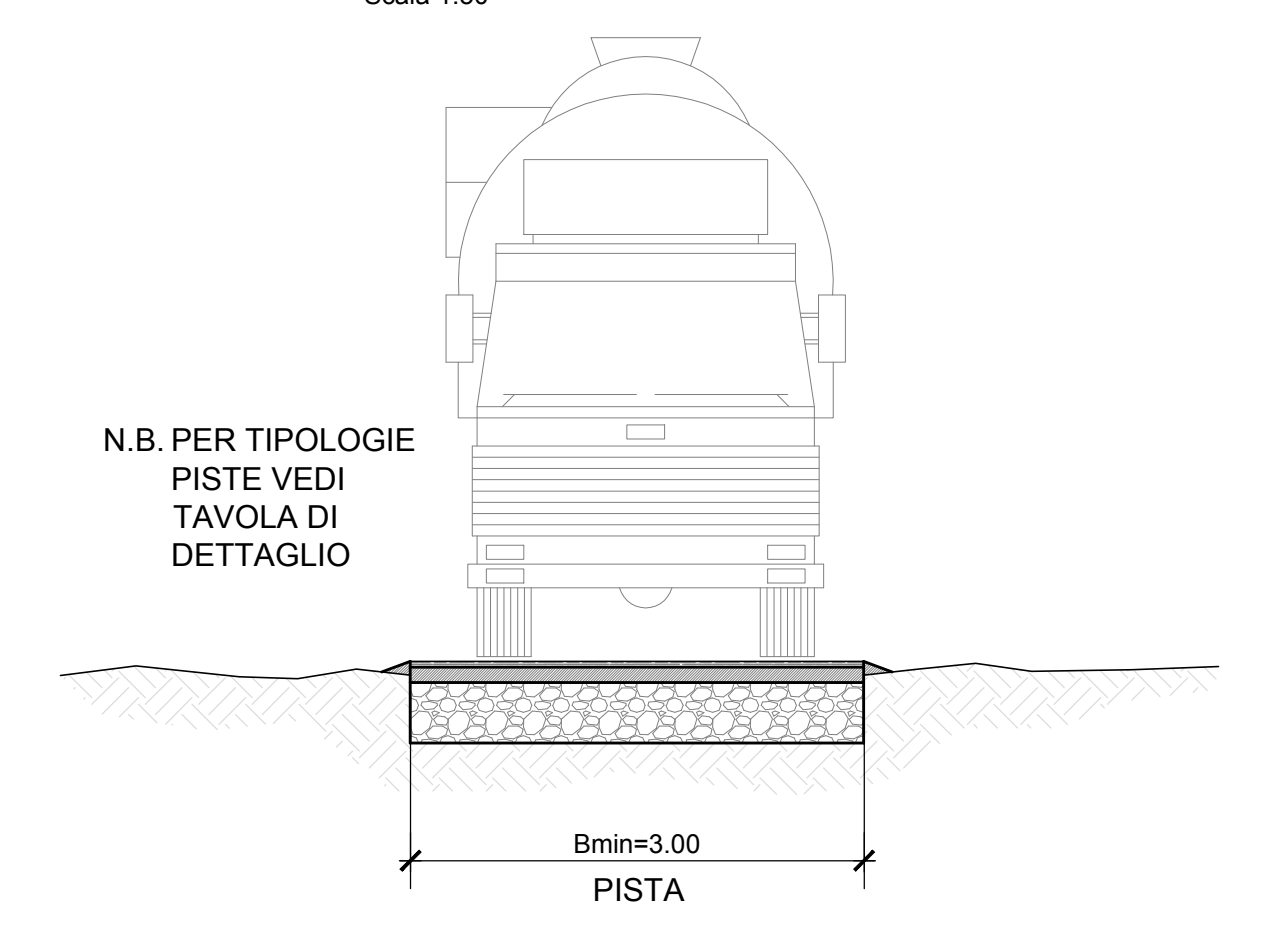
- WC CHIMICI
- PARCHEGGIO MEZZI
- VIABILITA' INTERNA DI CANTIERE

**AREA AT01-S
CONFIGURAZIONE IN FASE
DI SCAVO IN PRESSIONE**



N.B. - PER LA SPECIFICA DELLE DOTAZIONI E DEGLI IMPIANTI PREVISTI PER LO SCAVO IN PRESSIONE DELLA "GA01", SI RIMANDA AGLI ELABORATI DI PROGETTO RELATIVI ALL'ELABORATO DI PROGETTO "F1M.0.0.E.ZZ.AZ.GA.01.0.0.007".

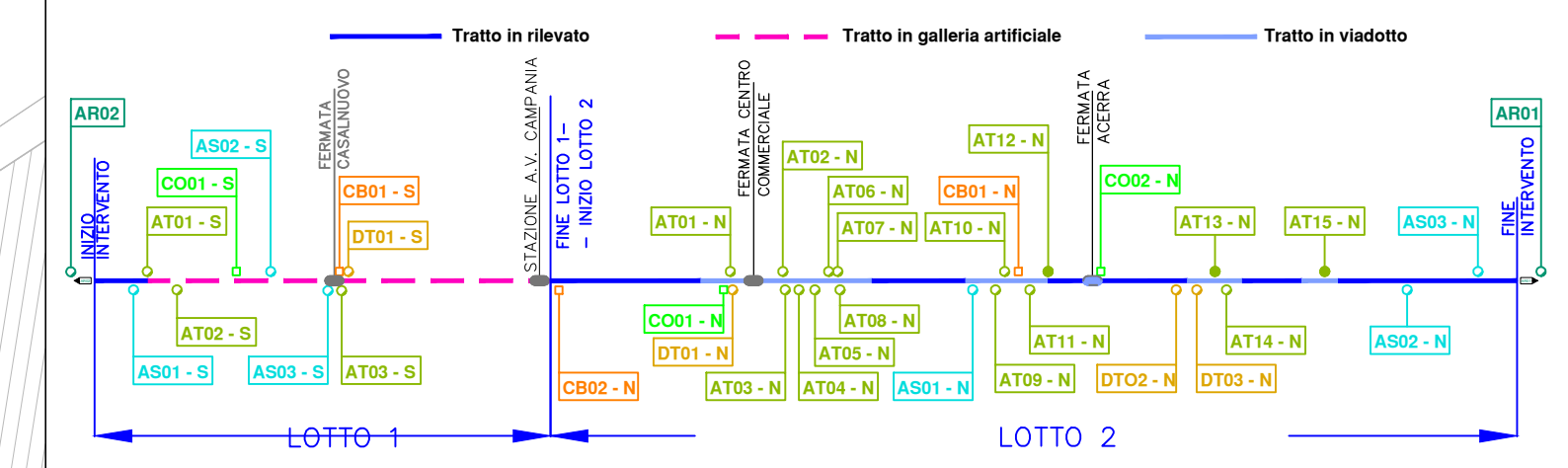
SEZIONE TIPO PISTA
Scala 1:50



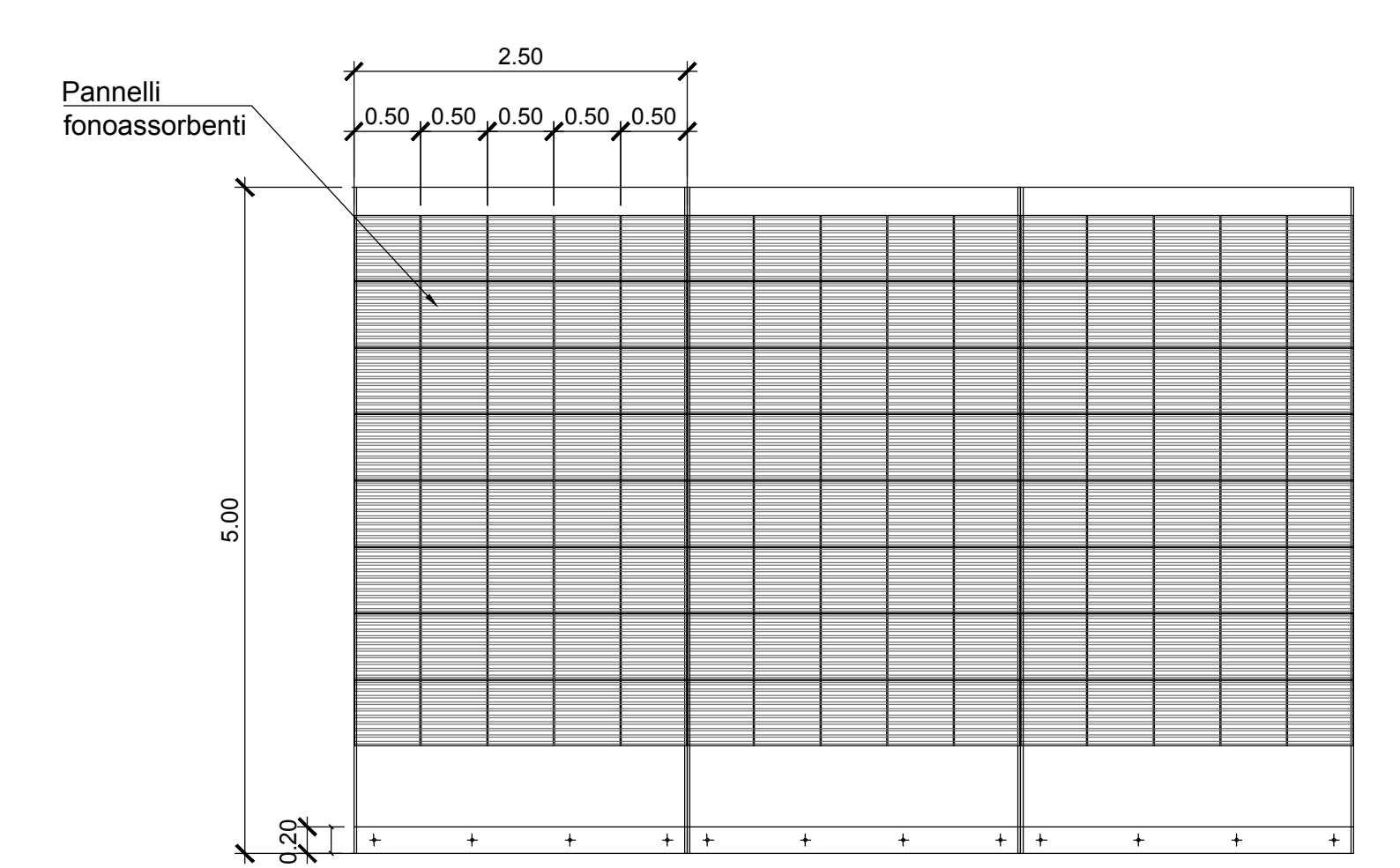
N.B. TUTTI I DISTRIBUTIVI RIPORTATI (ATTREZZATURE, RECINZIONI E PREFABBRICATI) NON SONO VINCOLANTI E L'IMPRESA POTRA' PREDISPORRE UN DIVERSO LAYOUT DEL CANTIERE IN FUNZIONE DELL'AVANZAMENTO DEI LAVORI

LEGENDA

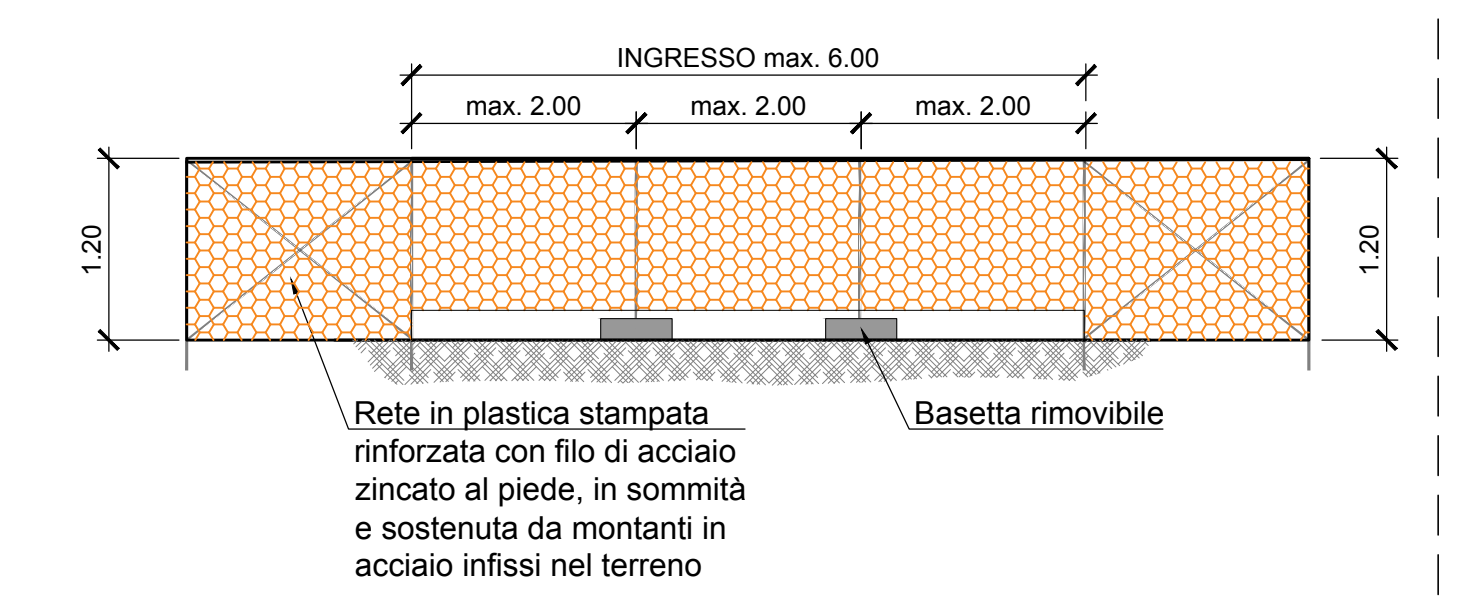
- VIABILITA'**
- PISTA DI CANTIERE
 - STRADA PODERALE
 - RECINZIONE CON NEW JERSEY
 - BARRIERA ANTIPOLVERE E ANTIRUMORE
 - RECINZIONE IN LEGNO
 - RECINZIONE IN LAMIERA
 - RECINZIONE DI PLASTICA H=1.20m
 - ACCESSI ALLE AREE DI CANTIERE



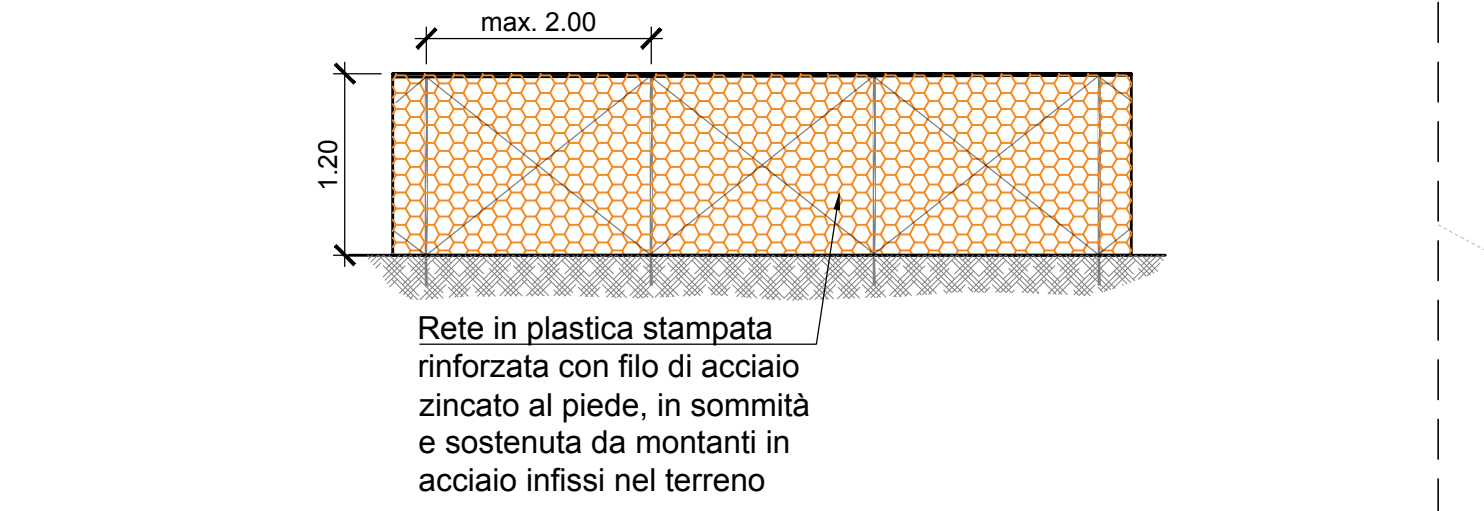
PROSPETTO ANTERIORE BARRIERA ANTIPOLVERE E ANTIRUMORE
Scala 1:50



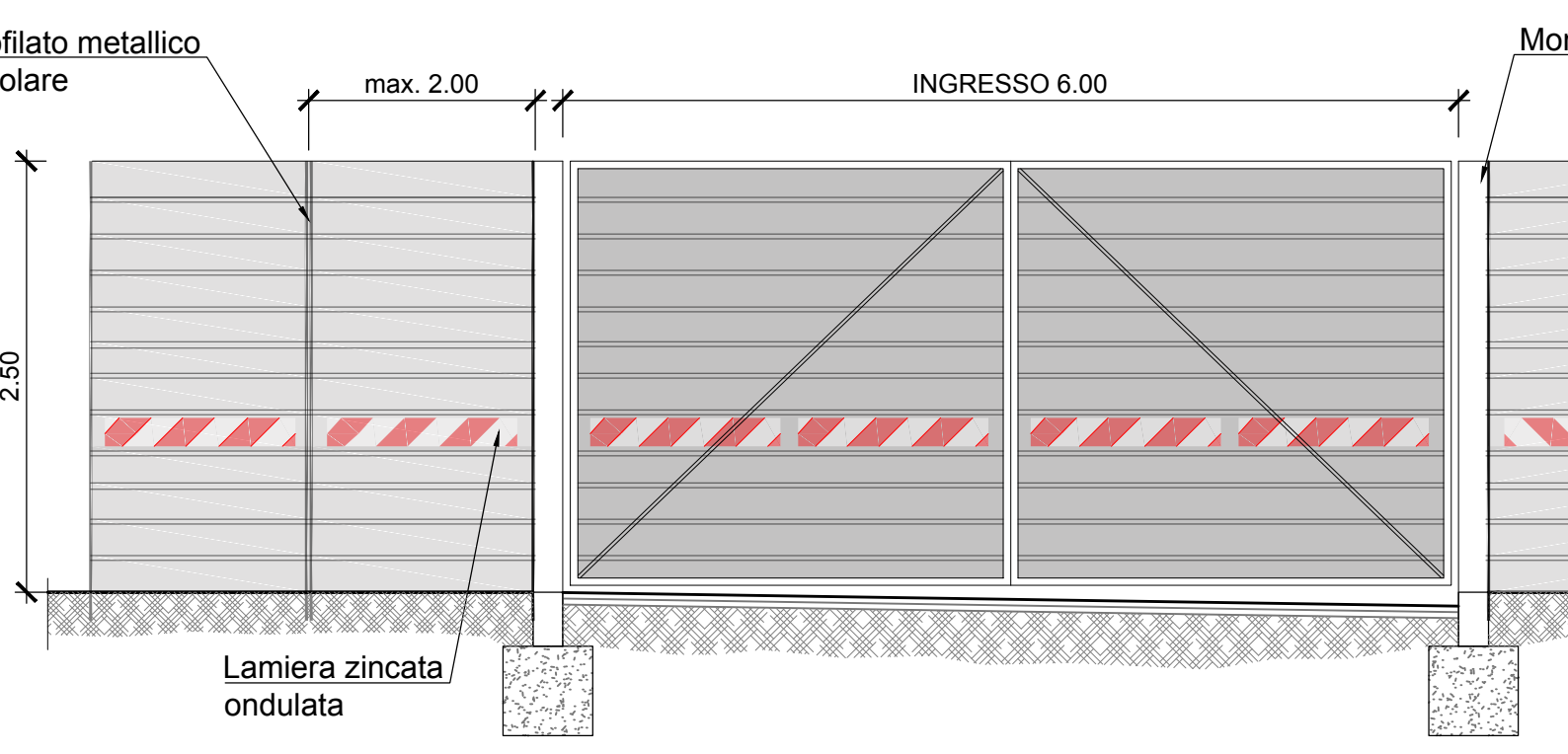
RECINZIONE IN PLASTICA CON INGRESSO
Scala 1:50



RECINZIONE IN PLASTICA STAMPATA



RECINZIONE IN LAMIERA CON INGRESSO
Scala 1:50



COMMITTENTE: **RFI** - R.F.I. - R.F.E.F. FERROVIARIA ITALIANA - GRUPPO FERROVIE DELLO STATO ITALIANE

DIREZIONE LAVORI: **ITALFERR** - GRUPPO FERROVIE DELLO STATO ITALIANE

APPALTATORE: **salini impregilo** / **ASTALDI**

PROGETTAZIONE: **SYSTRA** / **SOTECNI** / **ROCKSOIL**

PROGETTO ESECUTIVO

LINEA FERROVIARIA NAPOLI - BARI, TRATTA NAPOLI-CANCELLO, IN VARIANTE TRA LE PK 0+000 E PK 15+585, INCLUSE LE OPERE ACCESSORIE, NELL'AMBITO DEGLI INTERVENTI DI CUI AL D.L. 133/2014, CONVERTITO IN LEGGE 164 / 2014

DISEGNO
GENERALE
PLANIMETRIE AREE DI CANTIERE - TAV. 1

APPALTATORE	PROGETTAZIONE
DIRETTORE TECNICO Ing. M. PANISI	DIRETTORE DELLA PROGETTAZIONE Ing. A. CHECCHI

COMMESSA	LOTTO	FASE	ENTE TIPO DOC.	OPERA/DISCIPLINA	PROGR.	REV.	SCALA:
IF1M	00	E	ZZ	P8	CA	00	00

Rev.	Descrizione	Redatto	Data	Verificato	Data	Approvato	Data	Autorizzato	Data
A	EMISSIONE	TAVANISSE	14/01/14	MARTINICELLI	15/01/14	PAZZA	15/01/14	MARTINICELLI	
B	INTERVENTO CRODA	TAVANISSE	05/01/14	MARTINICELLI	09/01/14	PAZZA	09/01/14		

File: IF1M.0.0.E.ZZ.PR.CA.00.0.001.B.DWG [A. EMB.]