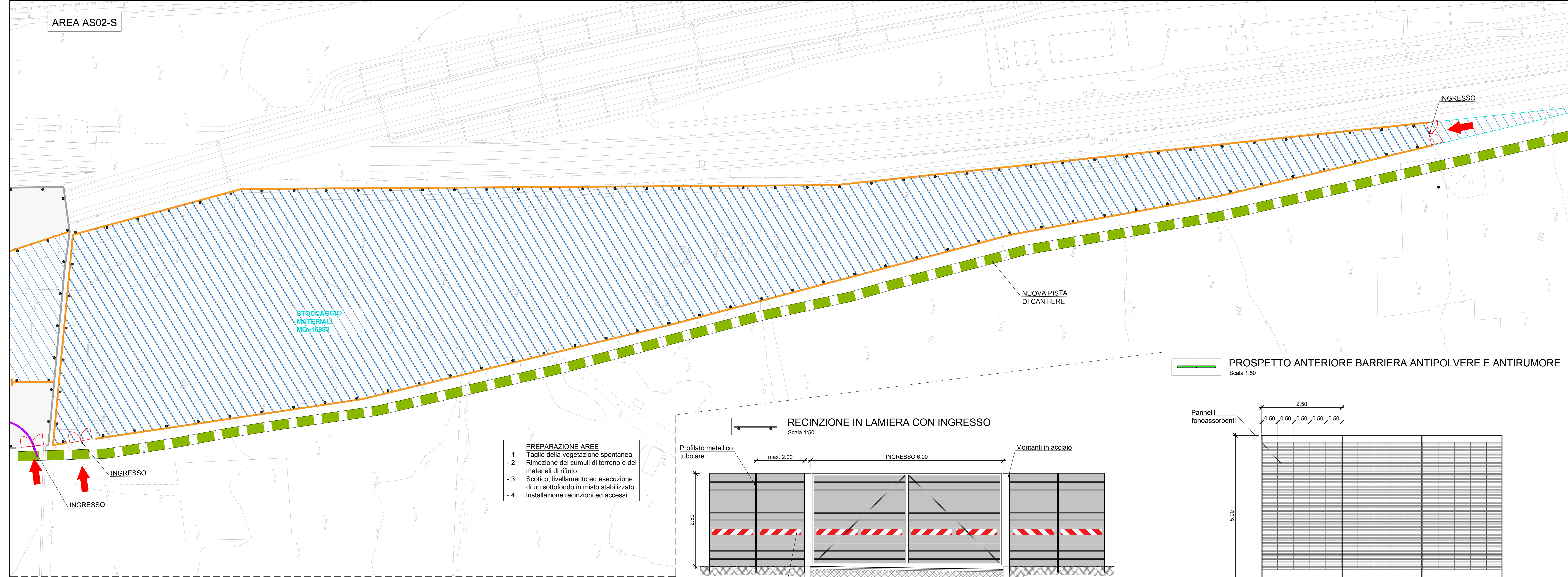
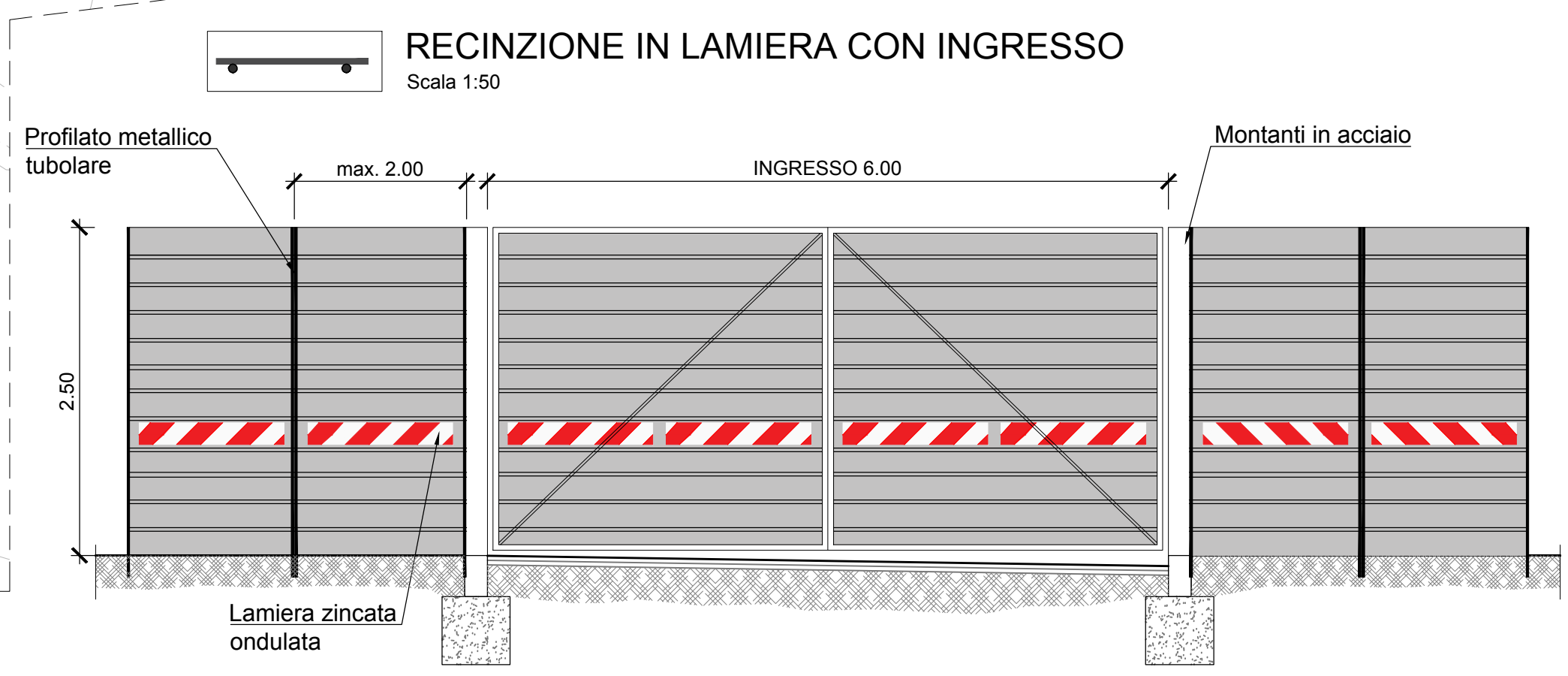


AREA AS02-S

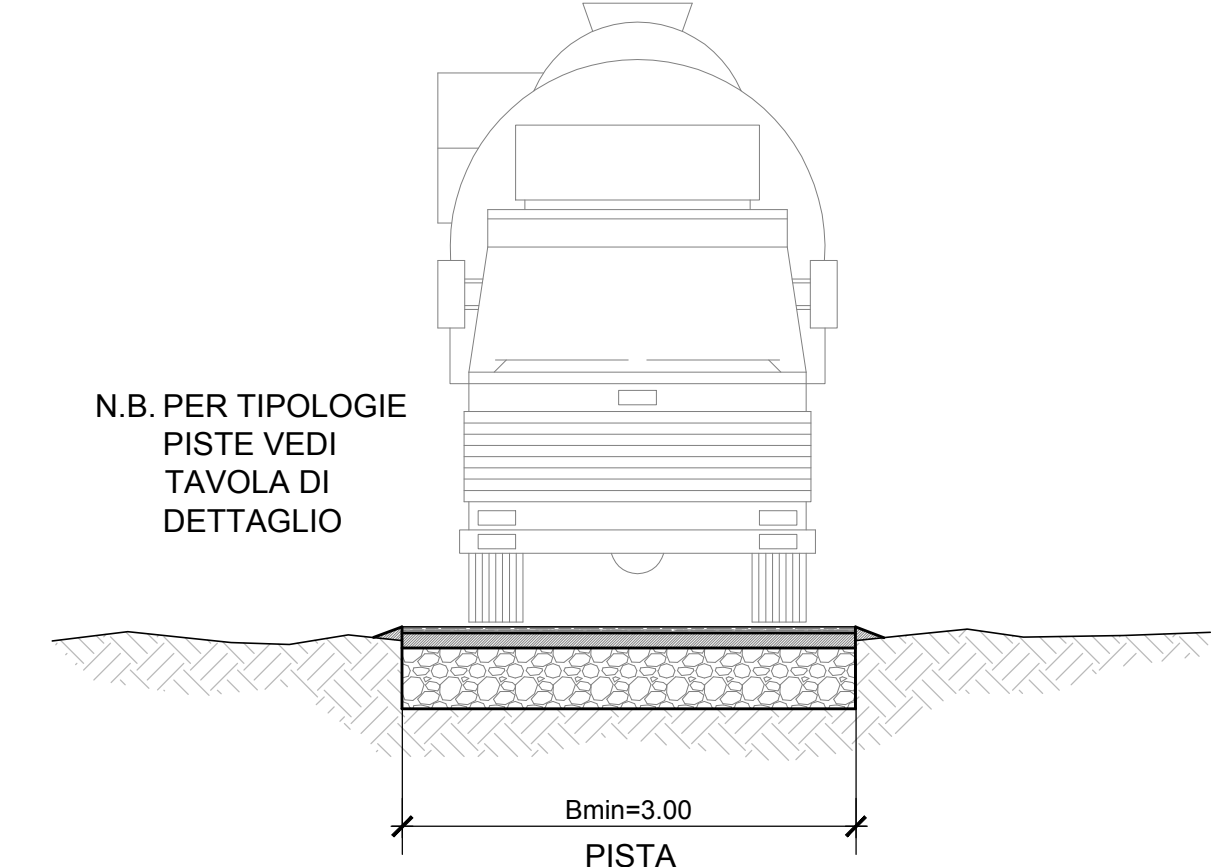


- PREPARAZIONE AREE**
- 1 Taglio della vegetazione spontanea
 - 2 Rimozione dei cumuli di terreno e dei materiali di rifiuto
 - 3 Scotico, livellamento ed esecuzione di un sottofondo in misto stabilizzato
 - 4 Installazione recinzioni ed accessi



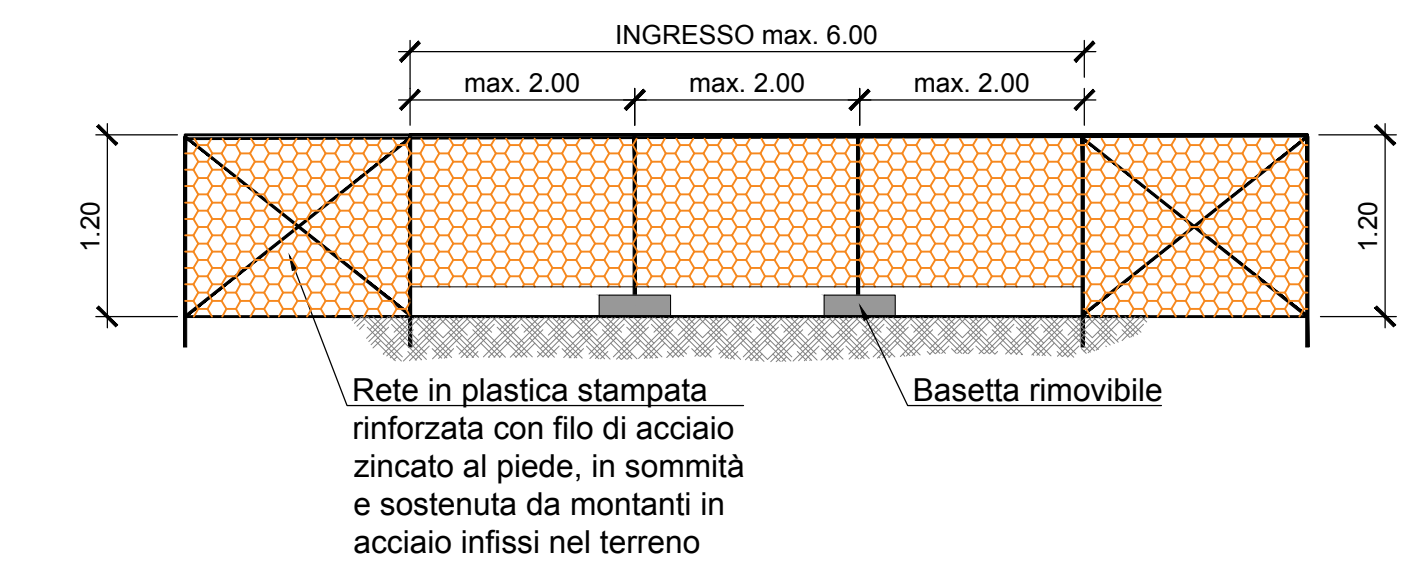
SEZIONE TIPO PISTA

Scala 1:50

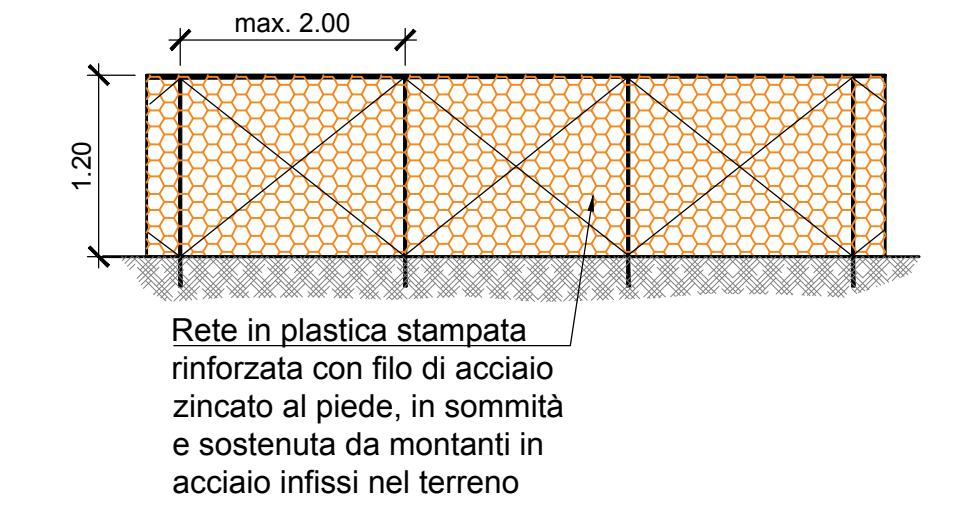


N.B. PER TIPOLOGIE PISTE VEDI TAVOLA DI DETTAGLIO

RECINZIONE IN PLASTICA CON INGRESSO
Scala 1:50



RECINZIONE IN PLASTICA STAMPATA

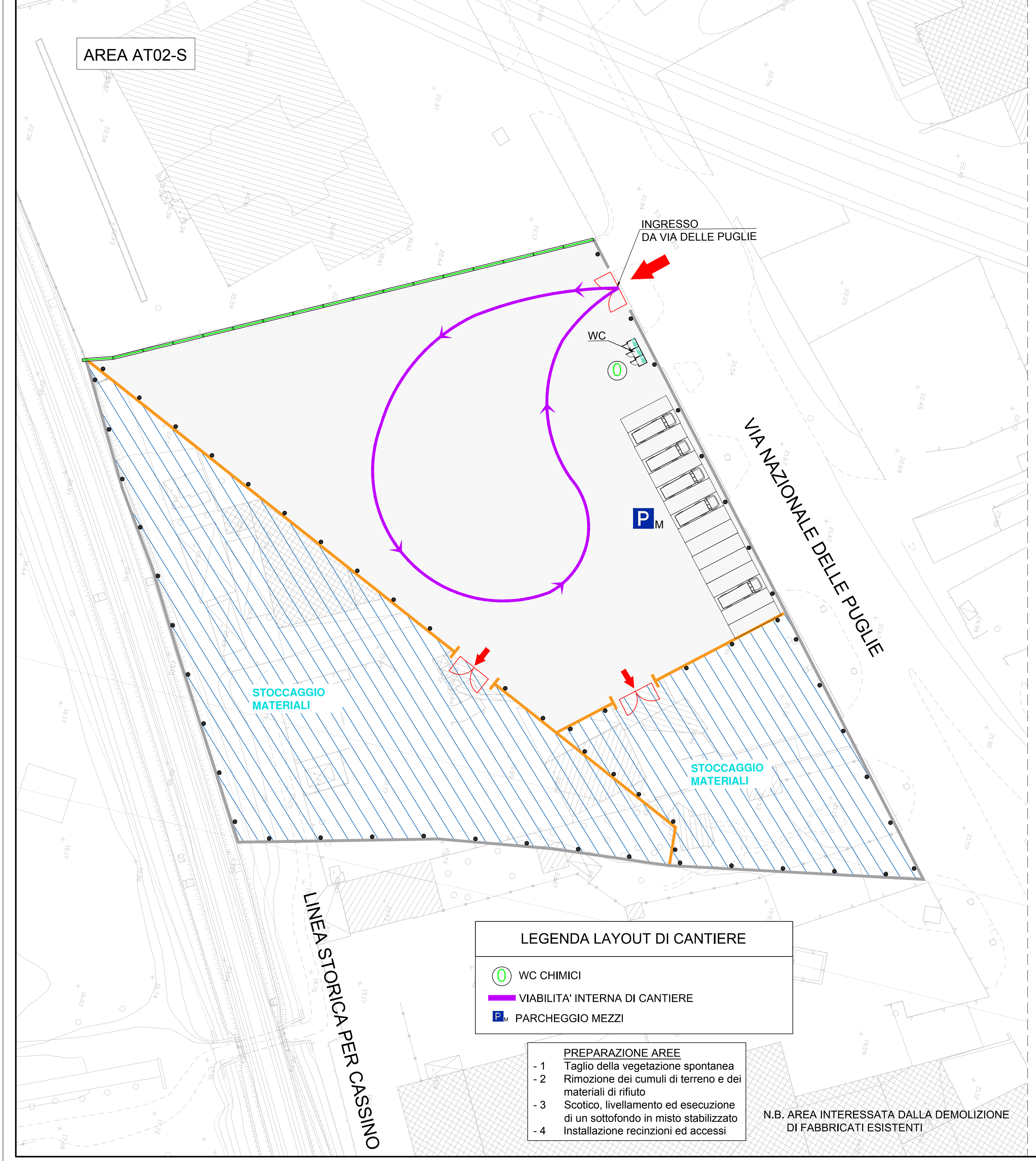


N.B. TUTTI I DISTRIBUTIVI RIPORTATI (ATTREZZATURE, RECINZIONI E PREFABBRICATI) NON SONO VINCOLANTI E L'IMPRESA POTRA' PREDISPORRE UN DIVERSO LAYOUT DEL CANTIERE IN FUNZIONE DELL'AVANZAMENTO DEI LAVORI

LEGENDA

- VIABILITÀ**
- PISTA DI CANTIERE
 - STRADA PODERALE
 - RECINZIONE CON NEW JERSEY
 - BARRIERA ANTIPOLVERE E ANTIRUMORE
 - RECINZIONE IN LEGNO
 - RECINZIONE IN LAMIERA
 - RECINZIONE DI PLASTICA H=1.20m
 - ACCESSI ALLE AREE DI CANTIERE

AREA AT02-S

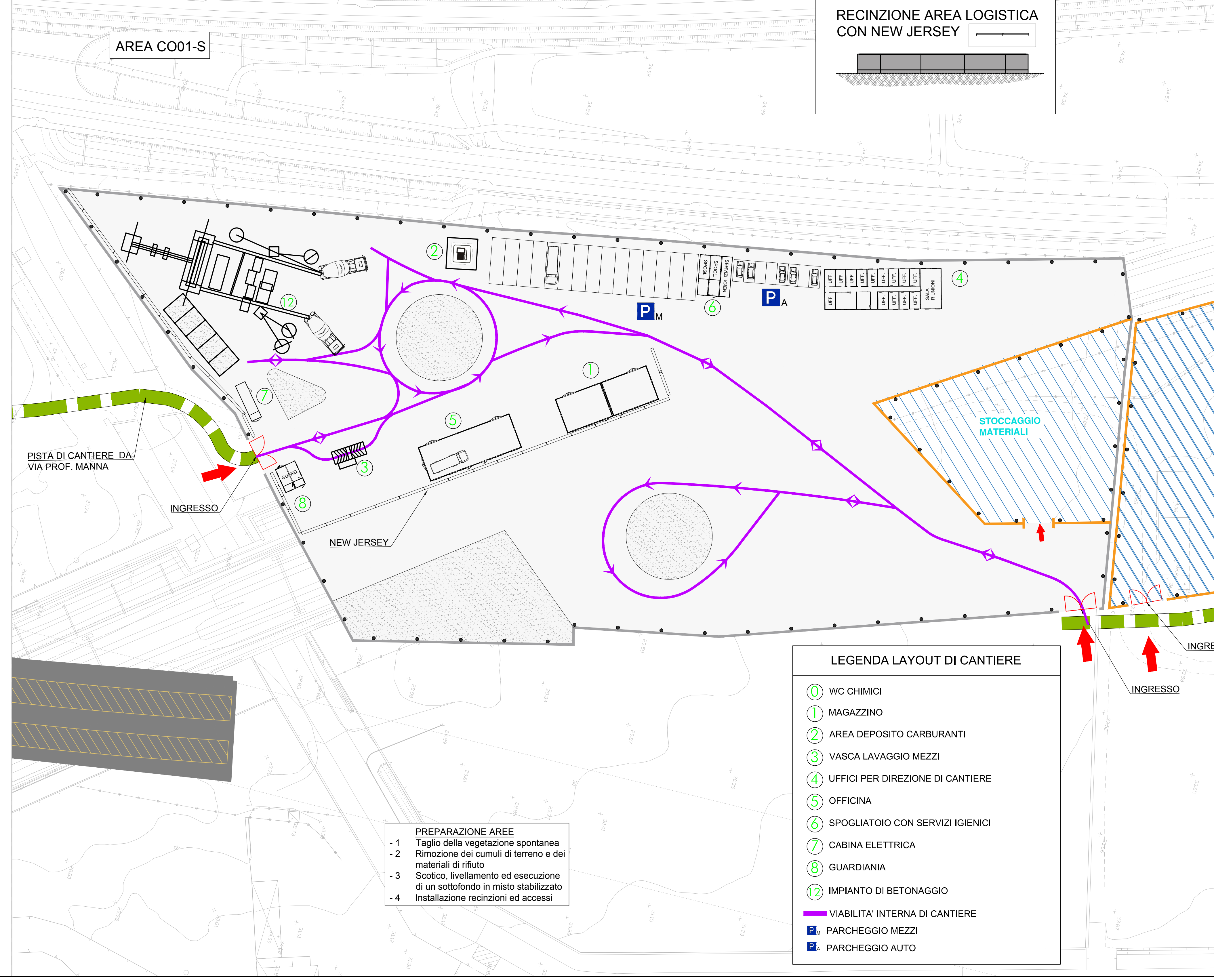


- LEGENDA LAYOUT DI CANTIERE**
- WC CHIMICI
 - VIABILITÀ INTERNA DI CANTIERE
 - PARCHEGGIO MEZZI

- PREPARAZIONE AREE**
- 1 Taglio della vegetazione spontanea
 - 2 Rimozione dei cumuli di terreno e dei materiali di rifiuto
 - 3 Scotico, livellamento ed esecuzione di un sottofondo in misto stabilizzato
 - 4 Installazione recinzioni ed accessi

N.B. AREA INTERESSATA DALLA DEMOLIZIONE DI FABBRICATI ESISTENTI

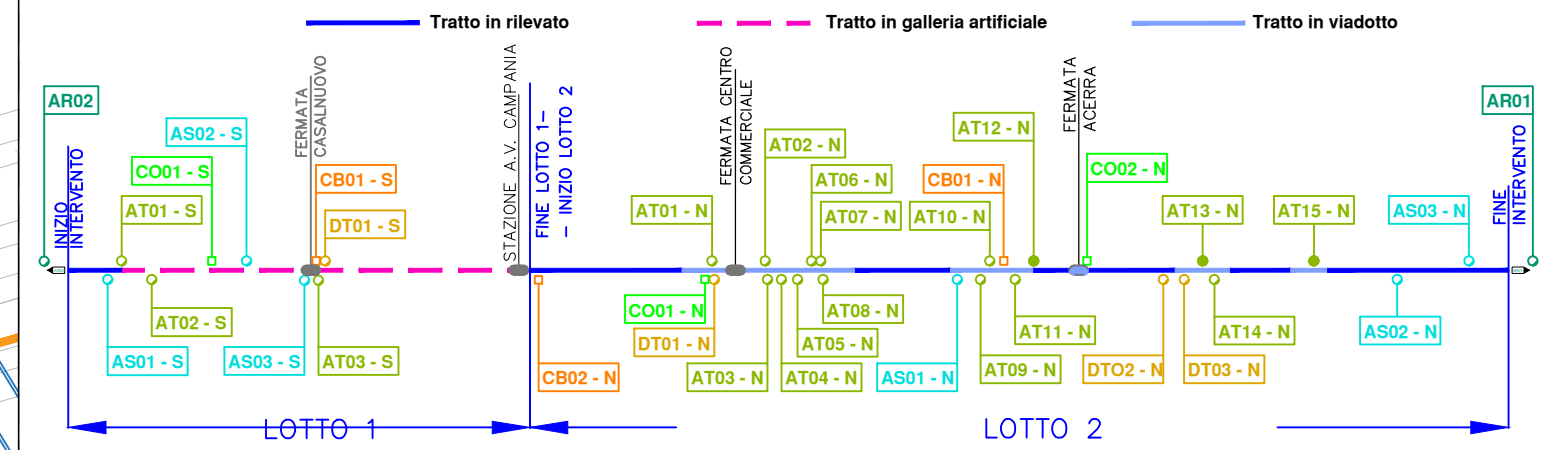
AREA CO01-S



LEGENDA LAYOUT DI CANTIERE

- WC CHIMICI
- MAGAZZINO
- AREA DEPOSITO CARBURANTI
- VASCA LAVAGGIO MEZZI
- UFFICI PER DIREZIONE DI CANTIERE
- OFFICINA
- SPOGLIATOIO CON SERVIZI IGIENICI
- CABINA ELETTRICA
- GUARDIANA
- IMPIANTO DI BETONAGGIO
- VIABILITÀ INTERNA DI CANTIERE
- PARCHEGGIO MEZZI
- PARCHEGGIO AUTO

- PREPARAZIONE AREE**
- 1 Taglio della vegetazione spontanea
 - 2 Rimozione dei cumuli di terreno e dei materiali di rifiuto
 - 3 Scotico, livellamento ed esecuzione di un sottofondo in misto stabilizzato
 - 4 Installazione recinzioni ed accessi



COMMITTENTE: RFI RETE FERROVIARIA ITALIANA GRUPPO FERROVIE DELLO STATO ITALIANO

DIREZIONE LAVORI: ITALFERR GRUPPO FERROVIE DELLO STATO ITALIANO

APPALTATORE: salini impregilo ASTALDI

PROGETTAZIONE: SYSTRA SOTECNI

PROGETTO ESECUTIVO LINEA FERROVIARIA NAPOLI - BARI, TRATTA NAPOLI-CANCELLO, IN VARIANTE TRA LE PK 0+000 E PK 15+585, INCLUSE LE OPERE ACCESSORIE, NELL'AMBITO DEGLI INTERVENTI DI CUI AL D.L. 133/2014, CONVERTITO IN LEGGE 164 / 2014

DISEGNO CA - CANTIERIZZAZIONE GENERALE PLANIMETRIE AREE DI CANTIERE - TAV. 2

APPALTATORE	PROGETTAZIONE
DIRETTORE TECNICO Ing. M. PANISI	DIRETTORE DELLA PROGETTAZIONE Ing. A. CHECCHE

COMMESSA	LOTTO	FASE	ENTE TIPO DOC.	OPERAVISCIPLINA	PROGR.	REV.	SCALA:
IF1M	00	E	ZZ	P8	CA	010	0102 B

Rev.	Descrizione	Redatto	Data	Verificato	Data	Approvato	Data	Autorizzato	Data
A	EMISSIONE	TRAMANESE	14/09/18	MARTUSCELLI	15/09/18	PAZZA	15/09/18	MARTUSCELLI	
B	INSERIMENTO ORDIN	TRAMANESE	20/10/18	MARTUSCELLI	20/10/18	PAZZA	20/10/18		