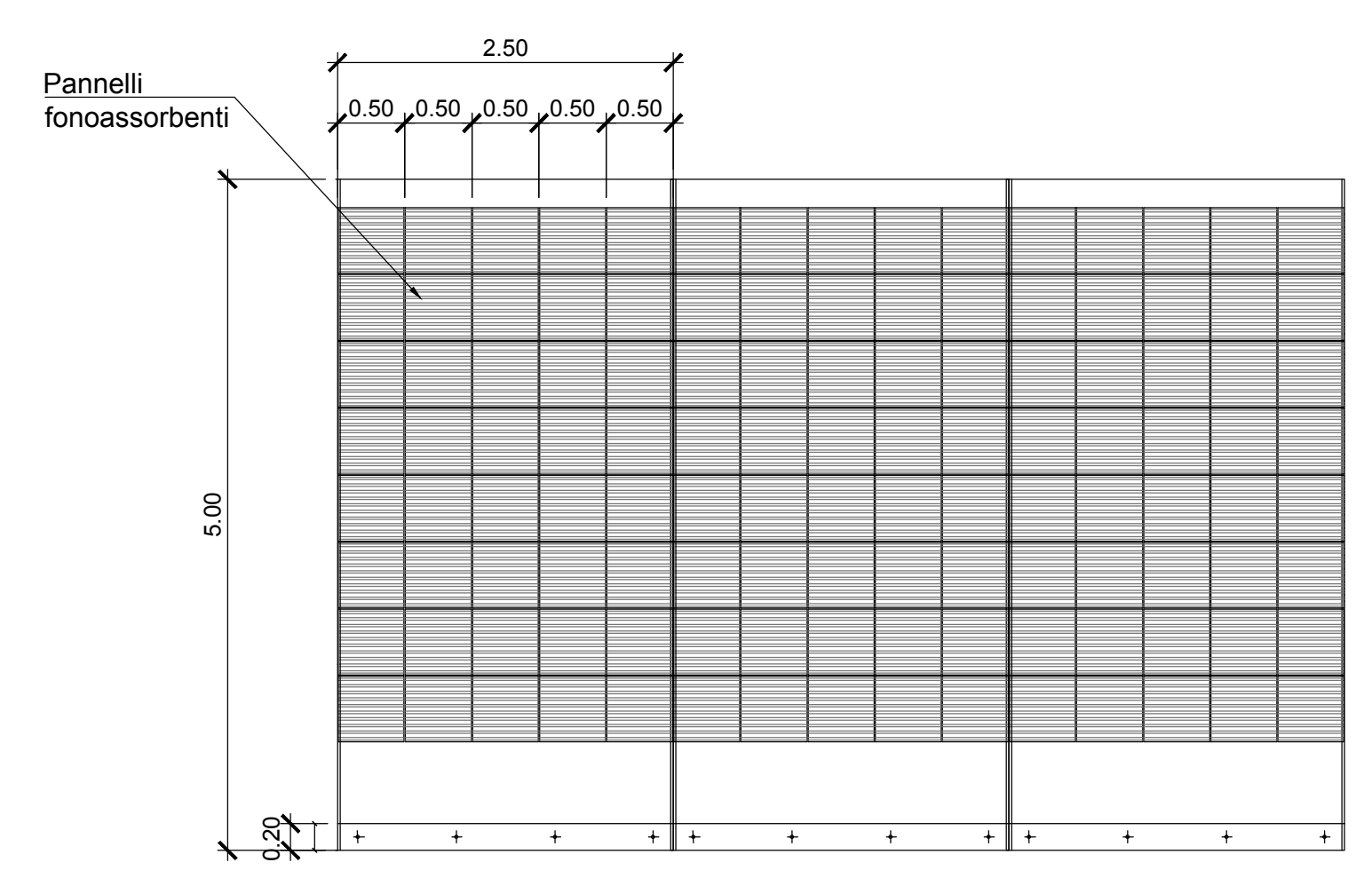
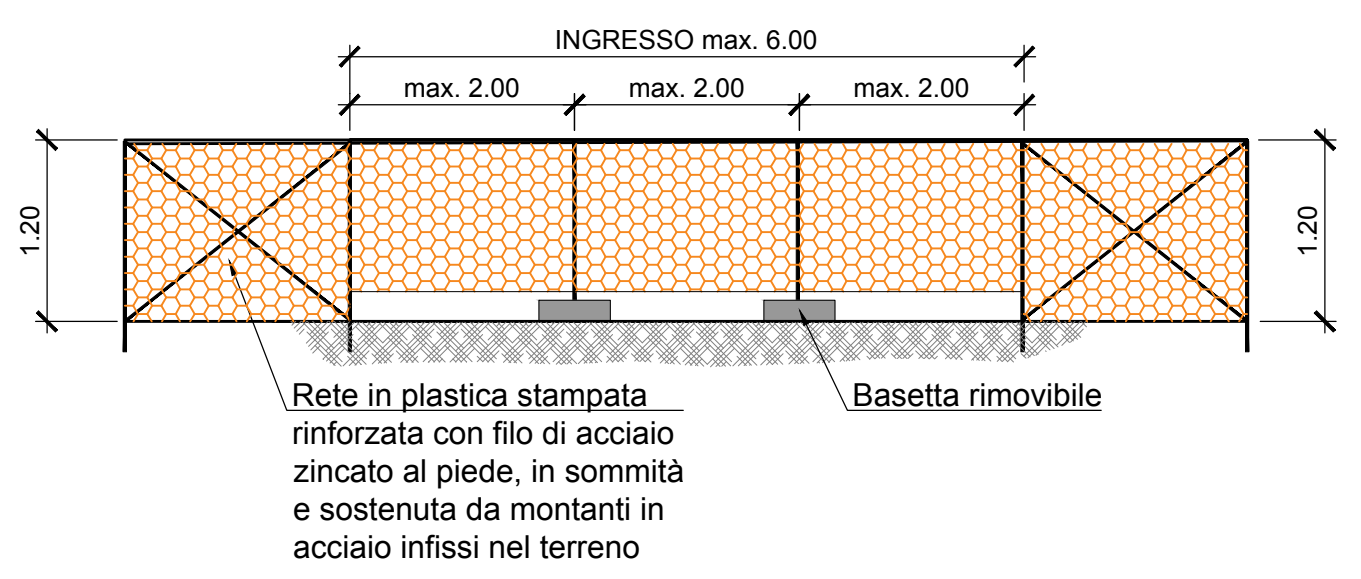


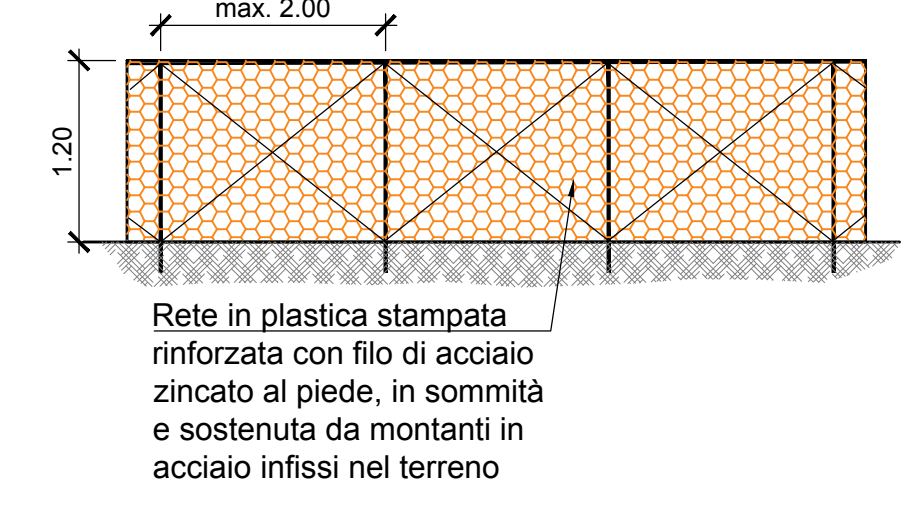
**PROSPETTO ANTERIORE BARRIERA ANTIPOLVERE E ANTIRUMORE**  
Scala 1:50



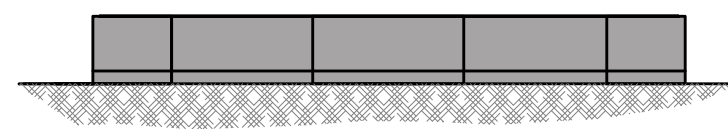
**RECINZIONE IN PLASTICA CON INGRESSO**  
Scala 1:50



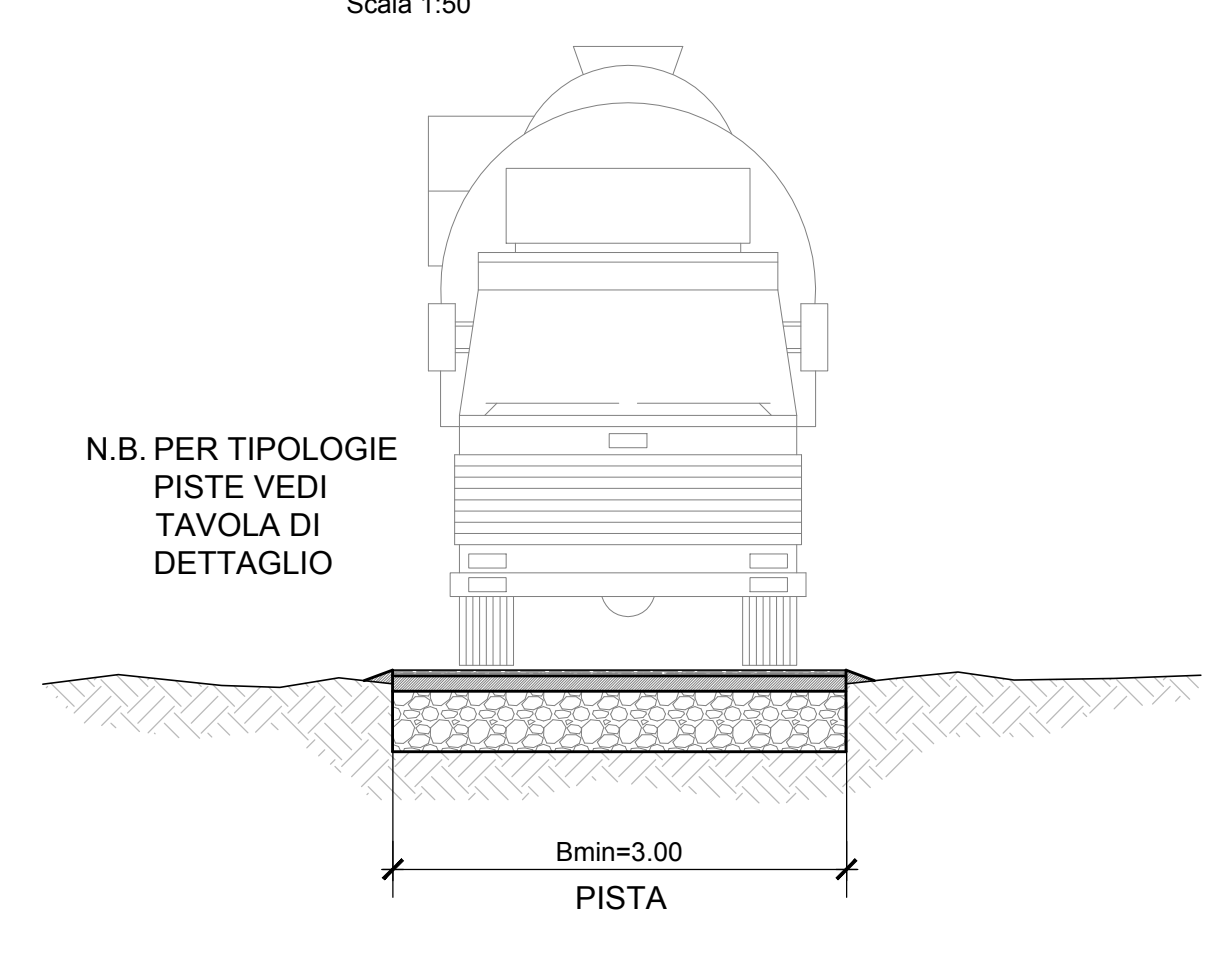
**RECINZIONE IN PLASTICA STAMPATA**



**RECINZIONE AREA LOGISTICA CON NEW JERSEY**



**SEZIONE TIPO PISTA**  
Scala 1:50



**LEGENDA LAYOUT DI CANTIERE**

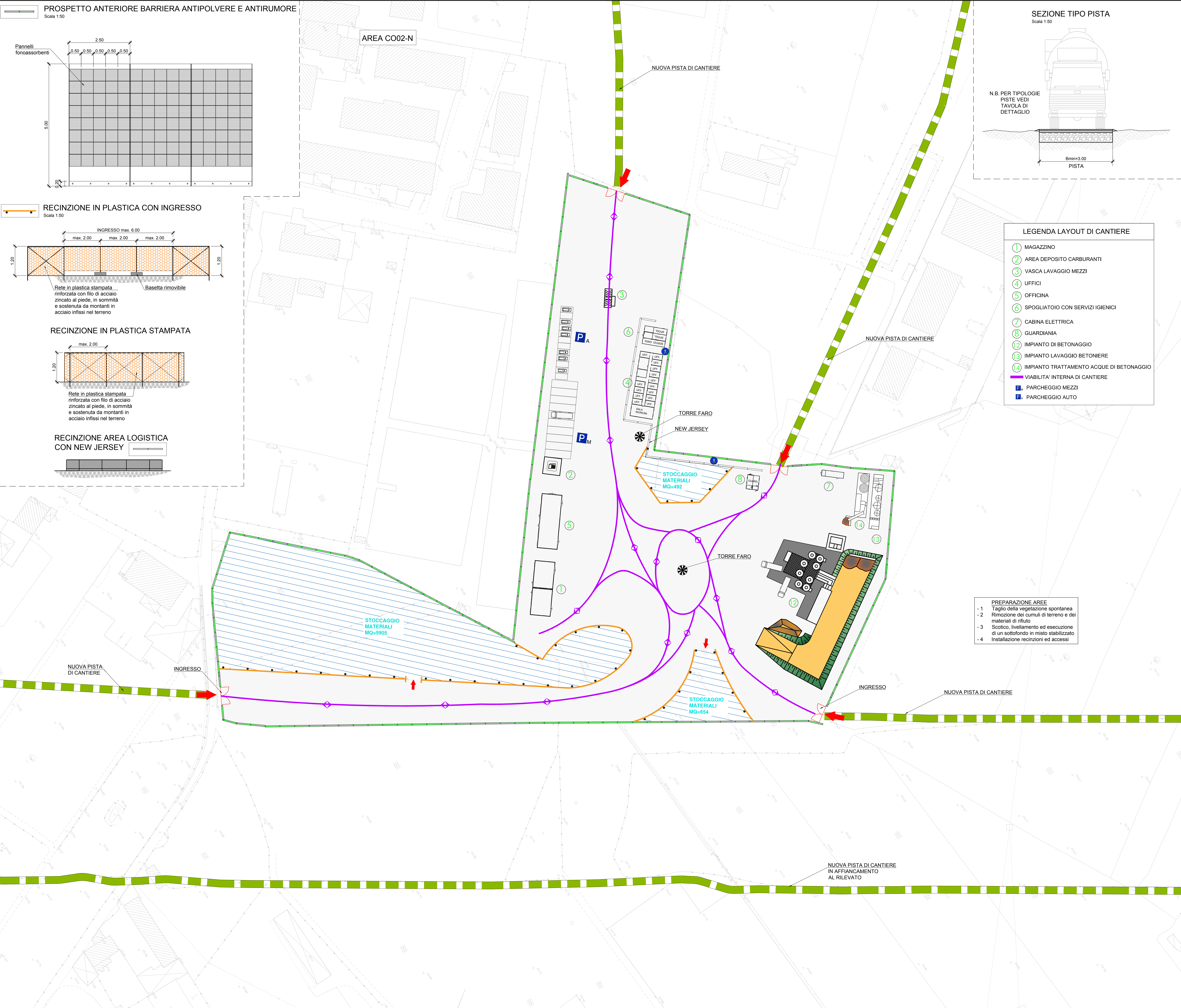
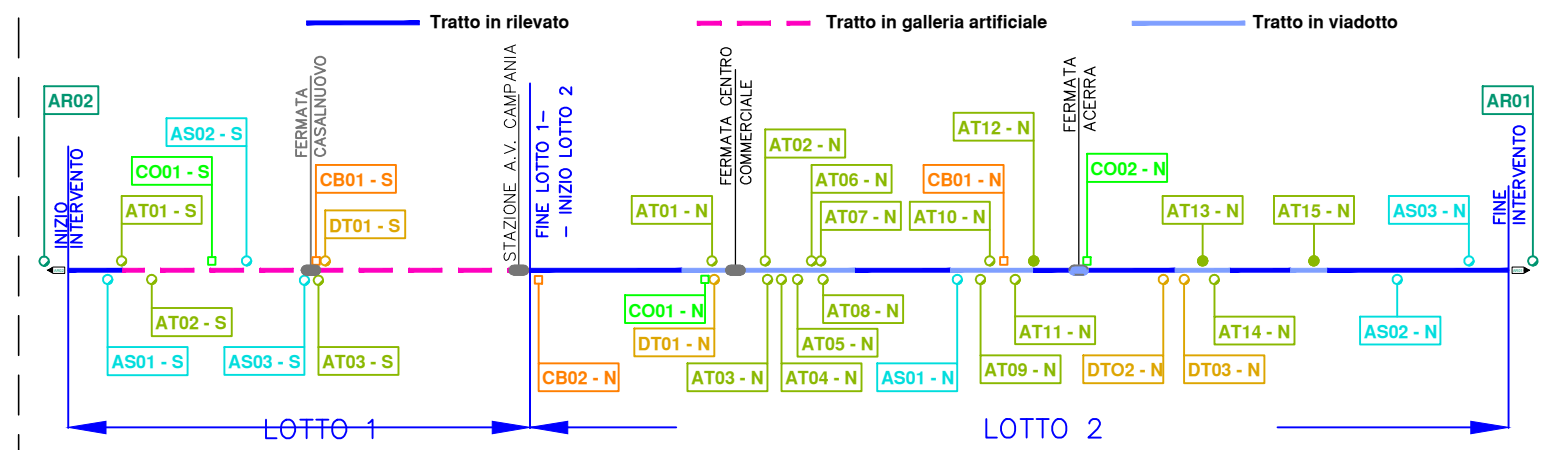
- ① MAGAZZINO
- ② AREA DEPOSITO CARBURANTI
- ③ VASCA LAVAGGIO MEZZI
- ④ UFFICI
- ⑤ OFFICINA
- ⑥ SPOGLIATOIO CON SERVIZI IGIENICI
- ⑦ CABINA ELETTRICA
- ⑧ GUARDIANA
- ⑫ IMPIANTO DI BETONAGGIO
- ⑬ IMPIANTO LAVAGGIO BETONIERE
- ⑭ IMPIANTO TRATTAMENTO ACQUE DI BETONAGGIO
- VIABILITA' INTERNA DI CANTIERE
- PA PARCHEGGIO MEZZI
- PM PARCHEGGIO AUTO

N.B. TUTTI I DISTRIBUTIVI RIPORTATI ( ATTREZZATURE, RECINZIONI E PREFABBRICATI) NON SONO VINCOLANTI E L'IMPRESA POTRA' PREDISPORRE UN DIVERSO LAYOUT DEL CANTIERE IN FUNZIONE DELL'AVANZAMENTO DEI LAVORI

**LEGENDA**

- VIABILITA'
- PISTA DI CANTIERE
- STRADA PODERALE
- RECINZIONE CON NEW JERSEY
- BARRIERA ANTIPOLVERE E ANTIRUMORE
- RECINZIONE IN LEGNO
- RECINZIONE IN LAMIERA
- RECINZIONE DI PLASTICA H=1.20m
- ACCESSI ALLE AREE DI CANTIERE

- PREPARAZIONE AREE**
- 1 Taglio della vegetazione spontanea
  - 2 Rimozione dei cumuli di terreno e dei materiali di rifiuto
  - 3 Scotico, livellamento ed esecuzione di un sottofondo in misto stabilizzato
  - 4 Installazione recinzioni ed accessi



COMMITTENTE: **RFI**  
RETE FERROVIARIA ITALIANA  
GRUPPO FERROVIE DELLO STATO ITALIANE

DIREZIONE LAVORI: **ITALFERR**  
GRUPPO FERROVIE DELLO STATO ITALIANE

APPALTATORE: **salini impregilo** / **ASTALDI**

PROGETTAZIONE: **SYSTRA** / **SOTECNI** / **ROK SOL**

PROGETTO ESECUTIVO  
**LINEA FERROVIARIA NAPOLI - BARI, TRATTA NAPOLI-CANCELLO, IN VARIANTE TRA LE PK 0+000 E PK 15+585, INCLUSE LE OPERE ACCESSORIE, NELL'AMBITO DEGLI INTERVENTI DI CUI AL D.L. 133/2014, CONVERTITO IN LEGGE 164 / 2014**

DISEGNO  
CA - CANTIERIZZAZIONE  
GENERALE  
PLANIMETRIE AREE DI CANTIERE - TAV. 7

APPALTATORE:	PROGETTAZIONE:
DIRETTORE TECNICO Ing. M. PANISI	DIRETTORE DELLA PROGETTAZIONE Ing. A. CHECCHE

COMMESSA	LOTTO	FASE	ENTE	TIPO DOC.	OPERAVISCIPLINA	PROGR.	REV.	SCALA:
IF1M	00	E	ZZ	P8	CA0000	007	B	1:500

Rev.	Descrizione	Redatto	Data	Verificato	Data	Approvato	Data	Autorizzato	Data
A	EMISSIONE	TRIFANSE	14/07/18	MARTUSCELLI	15/07/18	PAZZA	15/07/18	MARTUSCELLI	
B	INSERIMENTO ORD.N	TRIFANSE	22/10/18	MARTUSCELLI	23/10/18	PAZZA	23/10/18		24/10/18