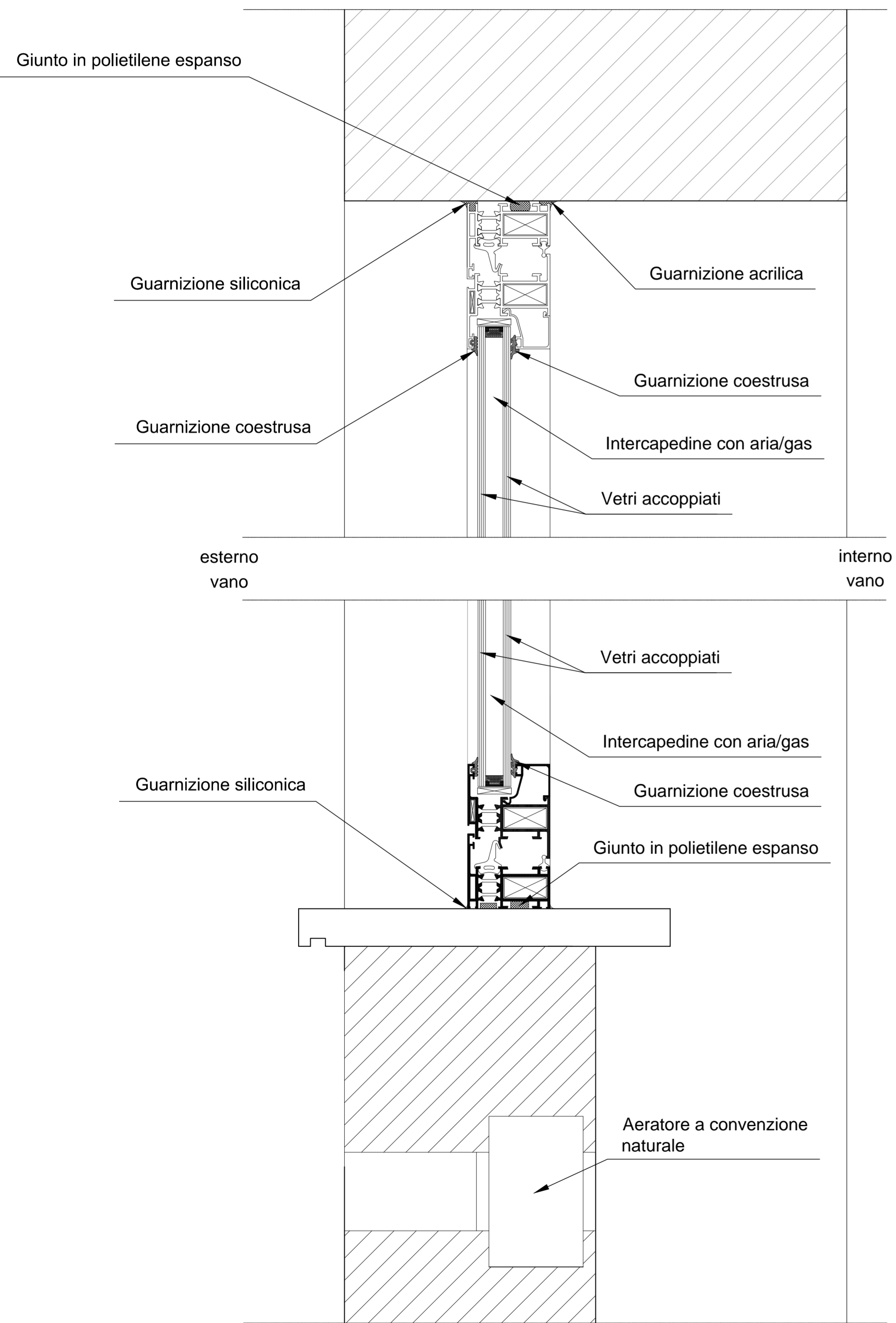


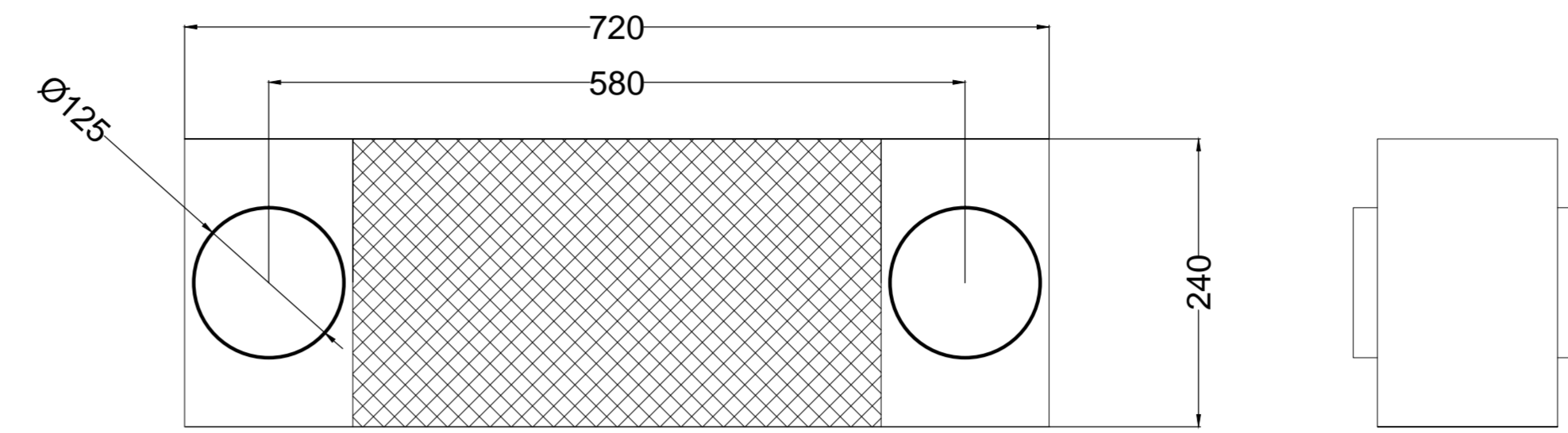
Sezione-tipo sostituzione infisso e installazione aeratore

Sezione verticale

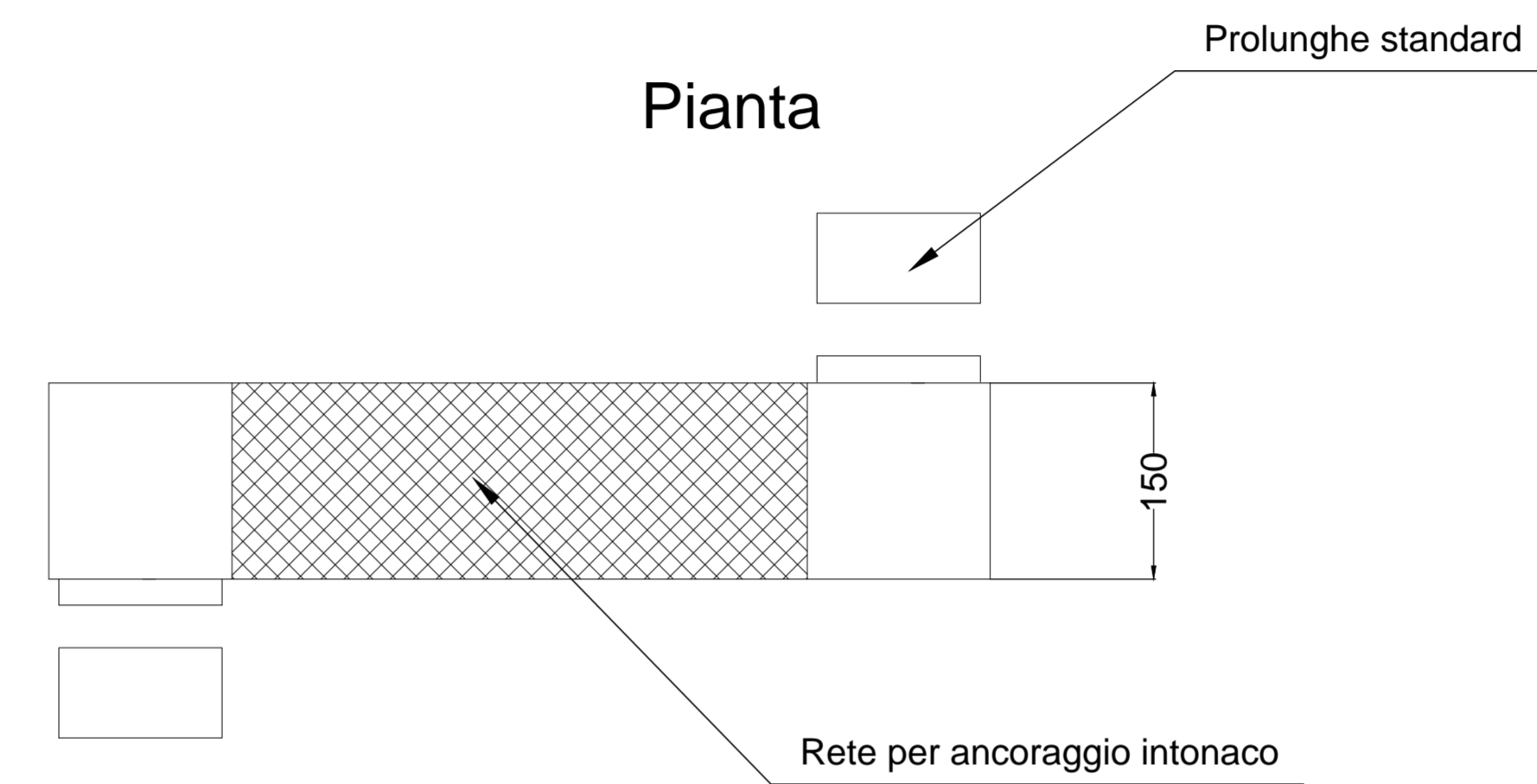


Aeratore a convezione naturale

Sezione verticale

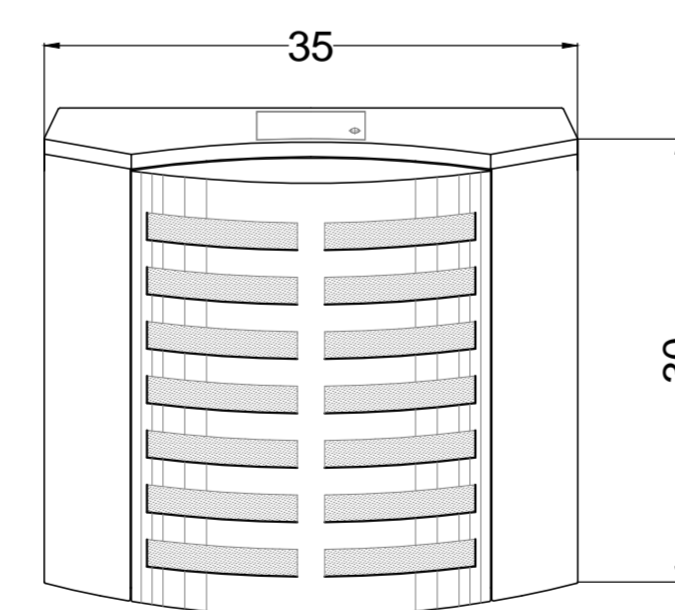


Pianta

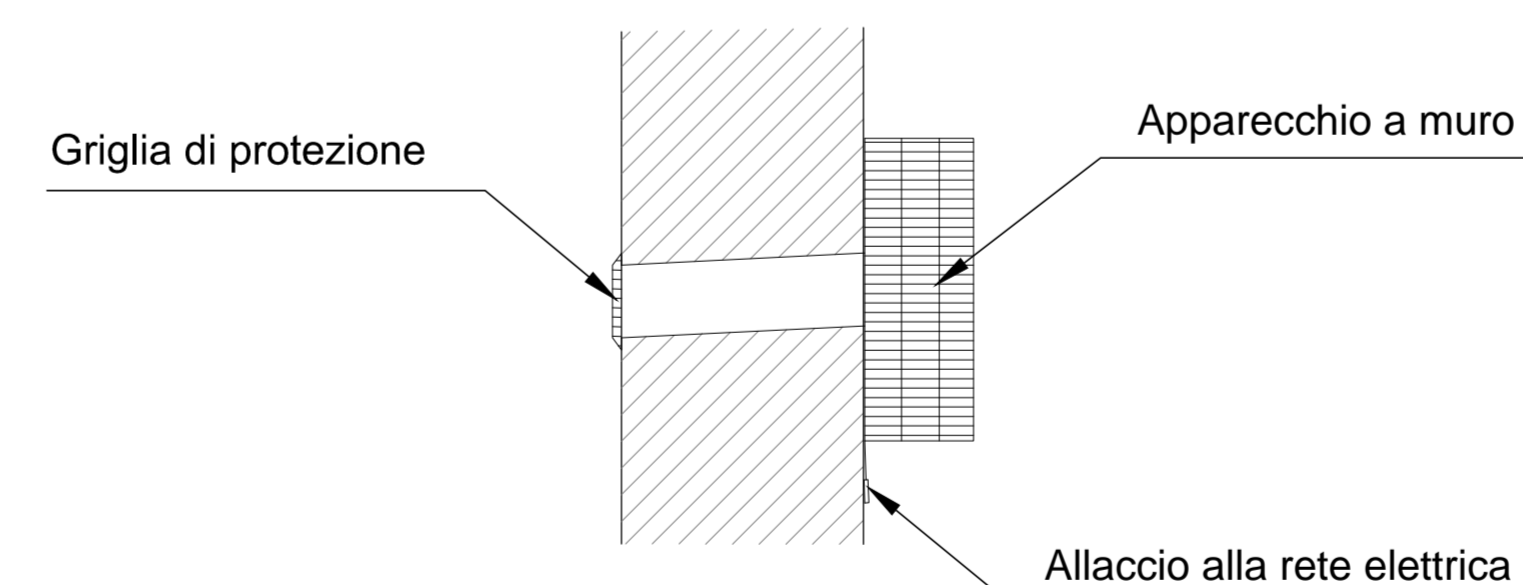


Aeratore di estrazione

Vista frontale



Sezione verticale



COMMITTENTE:



DIREZIONE LAVORI:



APPALTATORE:



PROGETTAZIONE:



PROGETTO ESECUTIVO

LINEA FERROVIARIA NAPOLI - BARI, TRATTA NAPOLI-CANCELLO, IN VARIANTE TRA LE PK 0+000 E PK 15+585, INCLUSE LE OPERE ACCESSORIE, NELL'AMBITO DEGLI INTERVENTI DI CUI AL D.L. 133/2014, CONVERTITO IN LEGGE 164 / 2014

DISEGNO

STUDIO ACUSTICO

INTERVENTI DIRETTI SUI RICETTORI

Tipologici infissi, aeratore a convezione naturale e aeratore di estrazione

APPALTATORE	PROGETTAZIONE
DIRETTORE TECNICO Ing. M. PANISI	DIRETTORE DELLA PROGETTAZIONE Ing. A. CHECCHI

COMMESSA	LOTTO	FASE	ENTE	TIPO DOC.	OPERA/DISCIPLINA	PROGR.	REV.	SCALA:
IF1M	00	E	ZZ	BY	IM0006	001	A	1:5

Rev.	Descrizione	Redatto	Data	Verificato	Data	Approvato	Data	Autorizzato	Data
A	EMISSIONE PER R.V.	DARI	10/09/2018	CANALE	11/09/2018	BONDANARA	11/09/2018	CANALE	

File: IF1M.0.0.E.ZZ.BY.IM.00.0.6.001-A.DWG

n. Elab.: