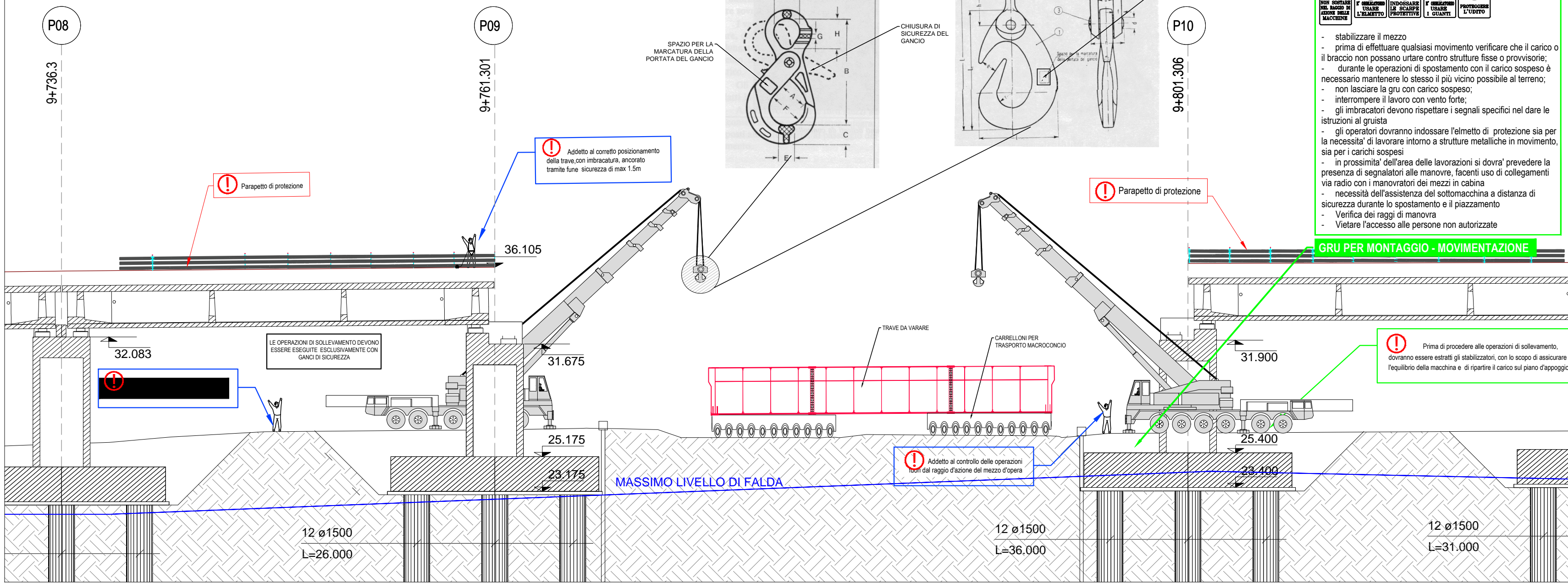
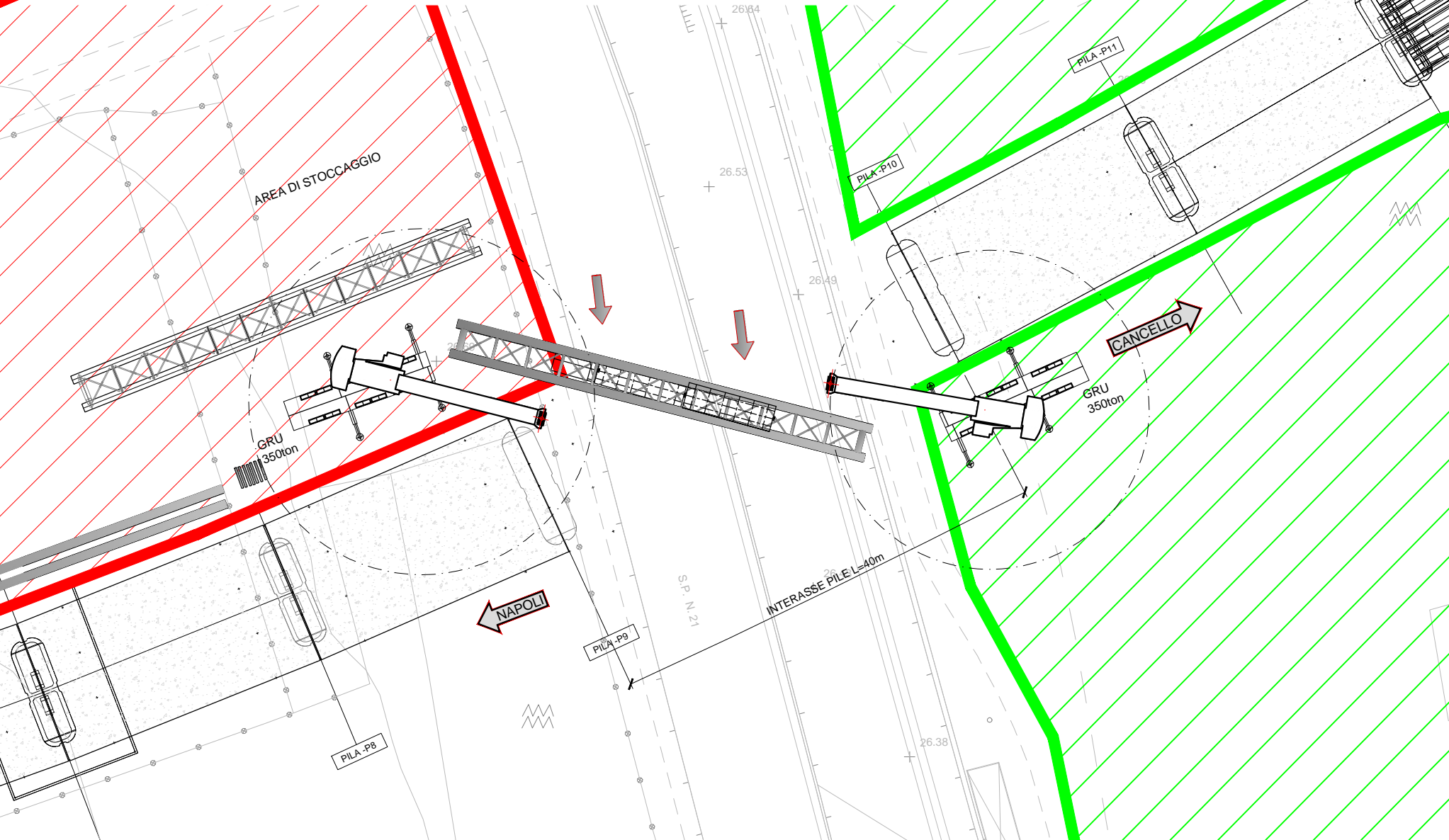


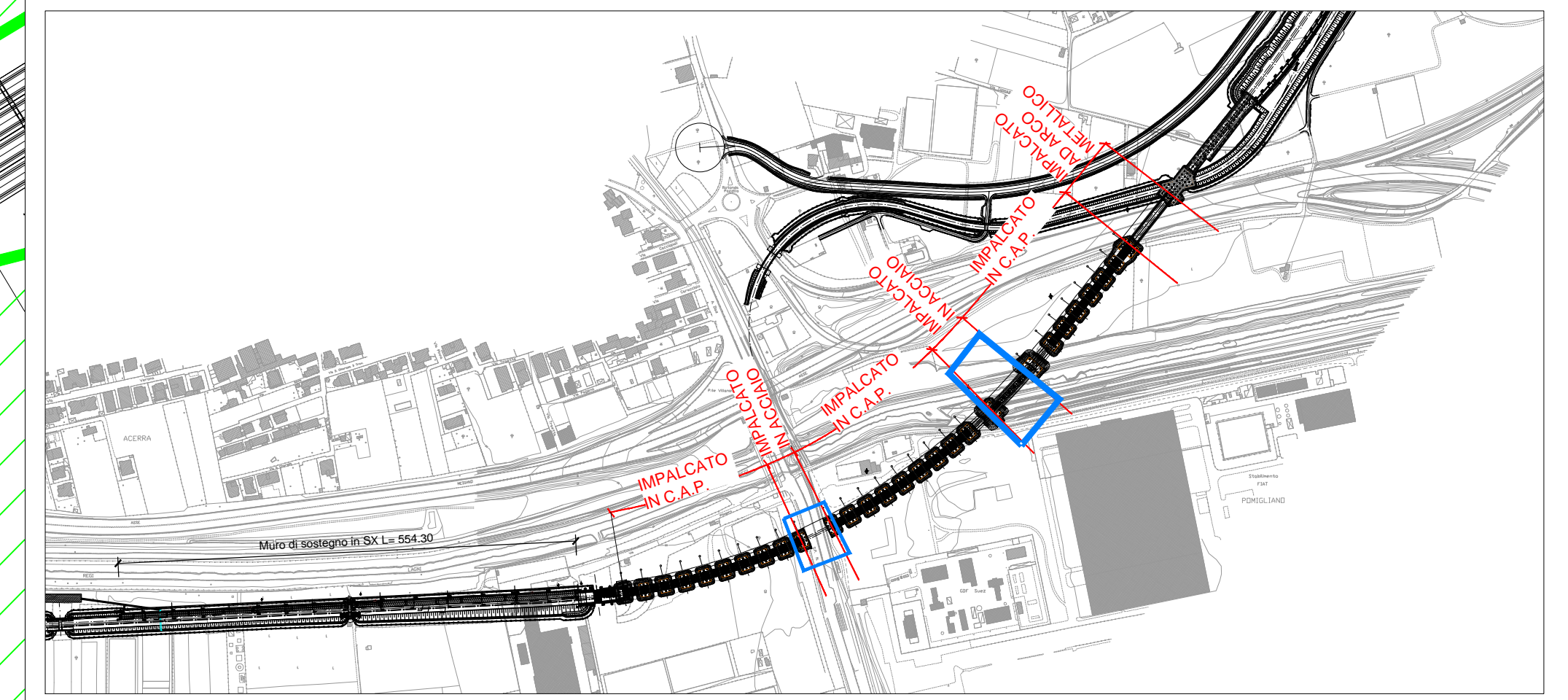
**FASE 2 - Sottovase 1**  
- Trasporto mediante carrelloni macroconco in zona di sollevamento



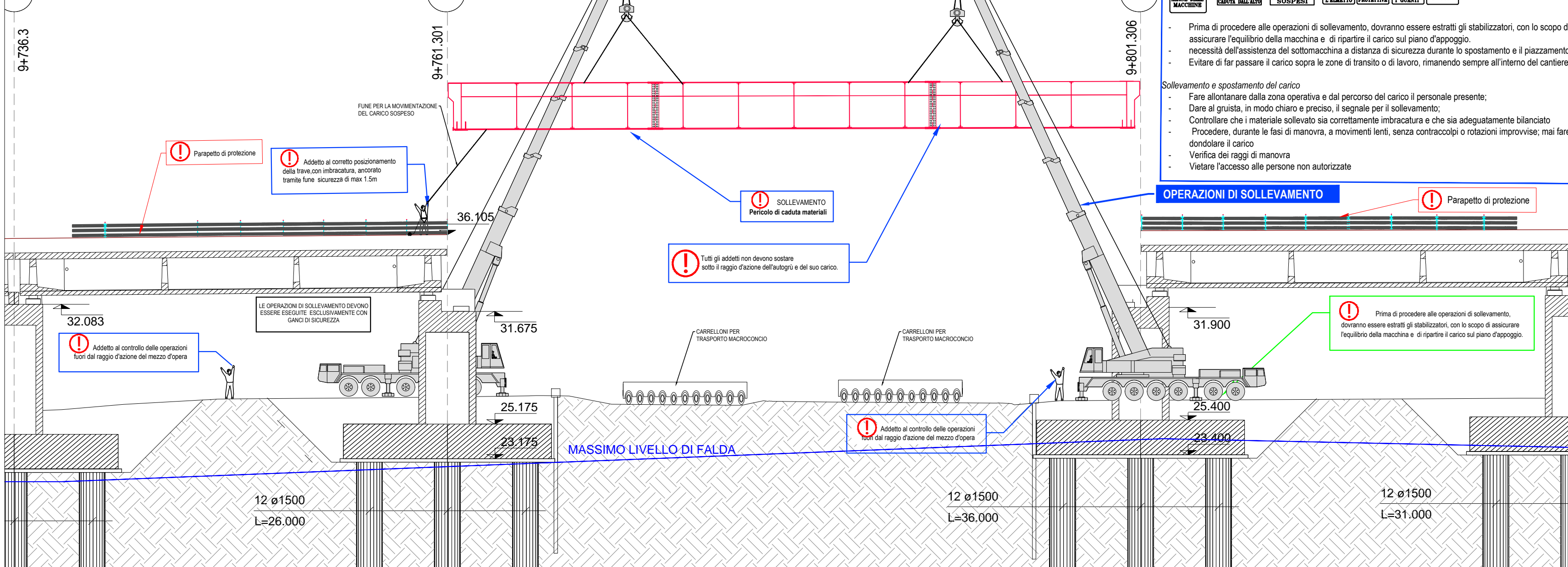
**FASE 2 NOTTURNA - Stralcio planimetrico**  
Sottofase 1 - Trasporto mediante carrelloni macroconco in zona di sollevamento  
Sottofase 2 - Sollevamento e posizionamento macroconco  
Sottofase 3 - Appoggio e bloccaggio macroconco



**KEY - PLAN - VIADOTTO 02**



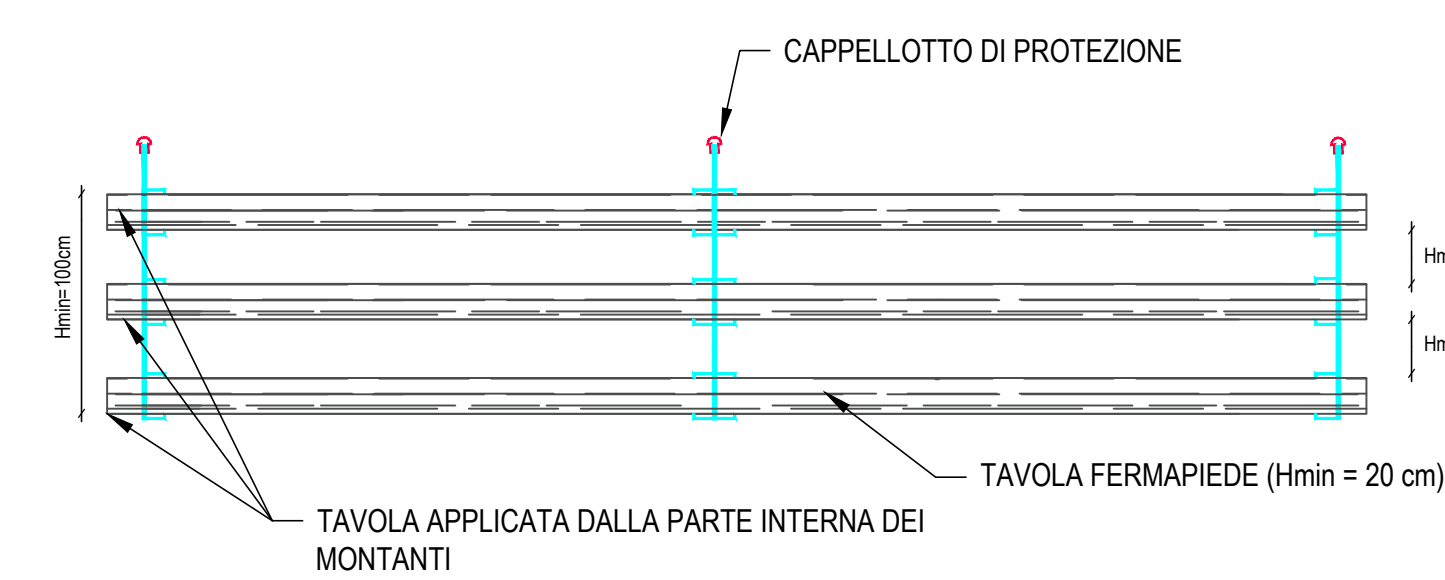
**FASE 2 - Sottovase 2**  
- Sollevamento e posizionamento macroconco



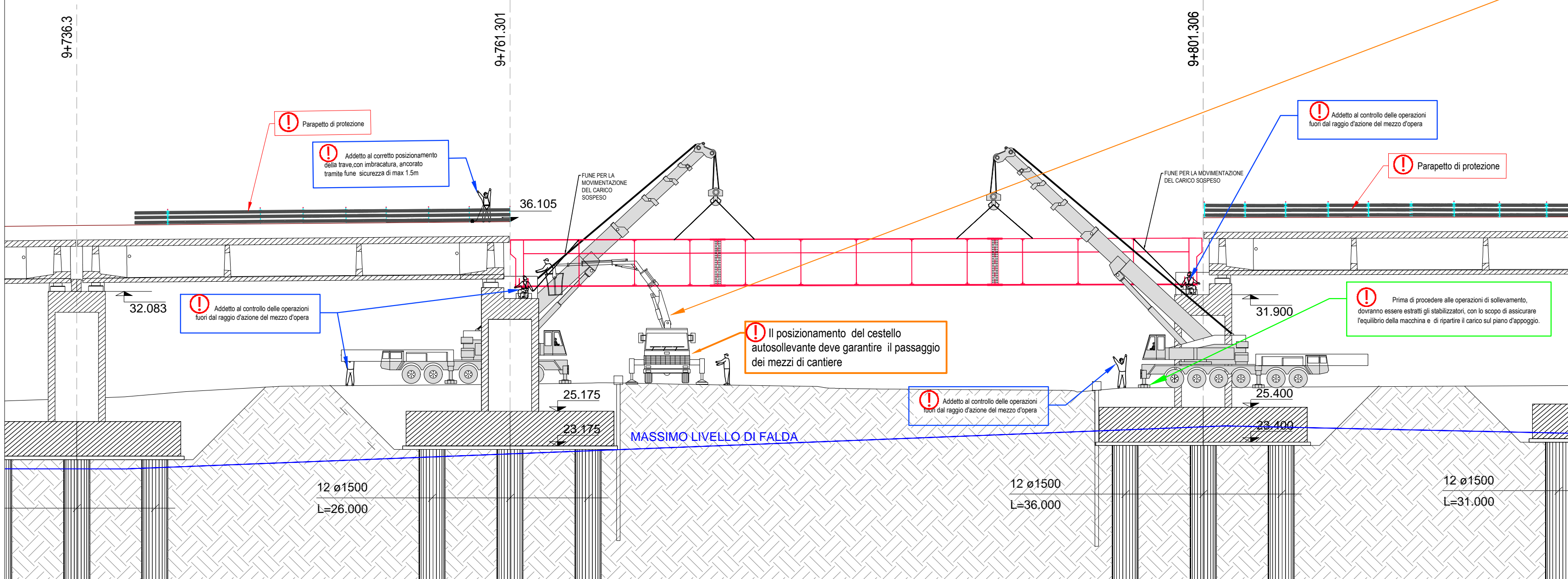
**SEGNALI STANDARD MOVIMENTAZIONE CARICHI CON GRU**



**DETTAGLIO PARAPETTO DI PROTEZIONE IMPALCATO**



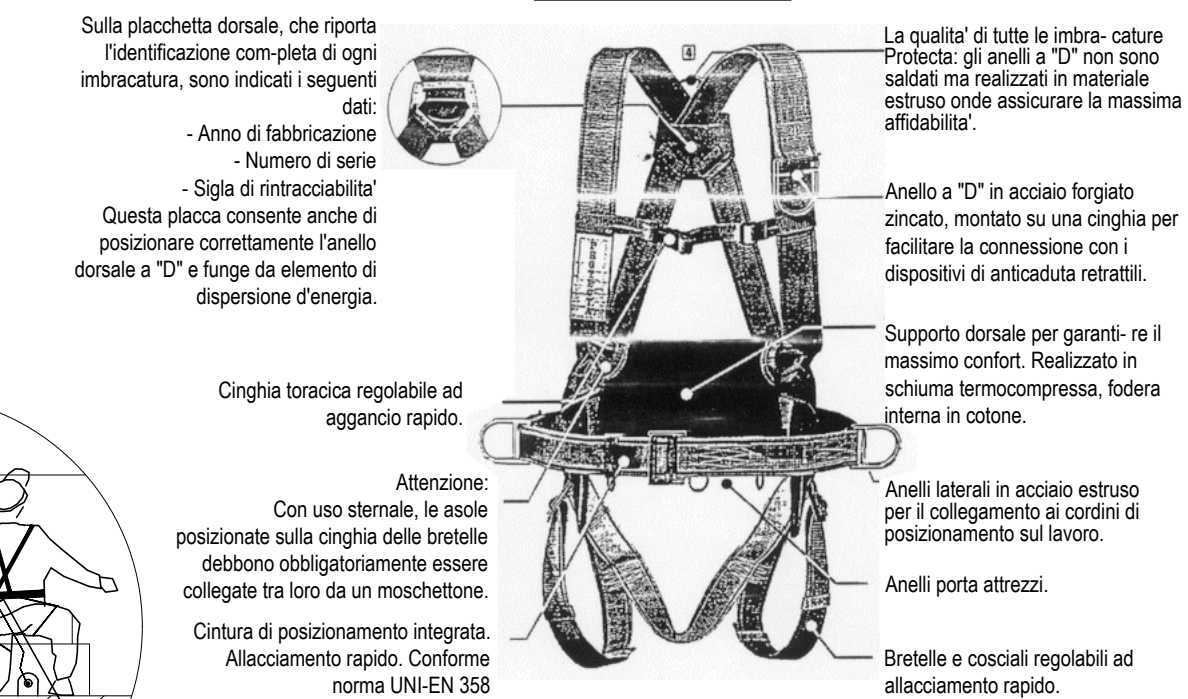
**FASE 2 - Sottovase 3**  
- Appoggio e bloccaggio macroconco



**LAVORI CON CESTELLO AUTOSOLLEVANTE**

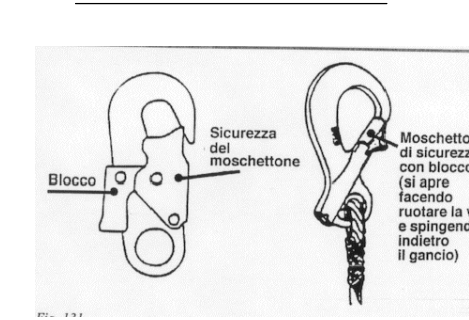


**PARTICOLARE "A"**

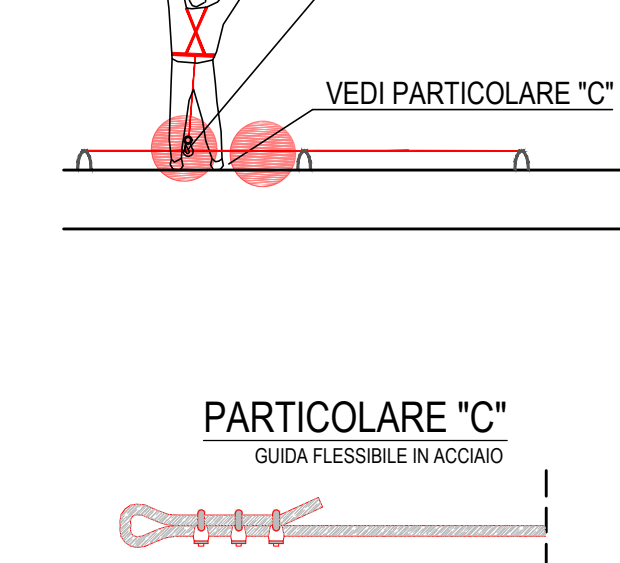


**DETTAGLI ESECUTIVI DEGLI APPRESTAMENTI DI SICUREZZA DA ADOTTARE NELLA MESSA IN OPERA DELLA TRAVE**

**PARTICOLARE "B"**



**PARTICOLARE "C"**



**COMMITTENTE:** RFI RETE FERROVIARIA ITALIANA GRUPPO FERROVIE DELLO STATO ITALIANO

**DIREZIONE LAVORI:** ITALFERR GRUPPO FERROVIE DELLO STATO ITALIANO

**APPALTATORE:** salini impregilo ASTALDI

**PROGETTAZIONE:** SYSTRA SOTECNI ROCKSOIL

**PROGETTO ESECUTIVO**

**LINEA FERROVIARIA NAPOLI - BARI, TRATTA NAPOLI-CANCELLO, IN VARIANTE TRA LE PK 0+000 E PK 15+585, INCLUSE LE OPERE ACCESSORIE, NELL'AMBITO DEGLI INTERVENTI DI CUI AL D.L. 133/2014, CONVERTITO IN LEGGE 164 / 2014**

**DISEGNO**

**PIANO DI SICUREZZA E COORDINAMENTO**  
PSC\_SEZIONE\_C  
Viadotto VI02  
Varo impalcato in acciaio: misure di prevenzione e protezione

APPALTATORE	PROGETTAZIONE
DIRETTORE TECNICO Ing. M. PANISI	DIRETTORE DELLA PROGETTAZIONE Ing. A. CHECCHI

COMMESSA	LOTTO	FASE	ENTE	TIPO DOC.	OPERA/DISCIPLINA	PROGR.	REV.	SCALA:
IF1M	00	E	ZZ	PU	SZ00C0	021	B	VARIE

Rev.	Descrizione	Redatto	Data	Verificato	Data	Approvato	Data	Autorizzato	Data
A	EMISSIONE	SALVAGO	14/06/18	MELICA	15/06/18	LACOPO	15/06/18	GALDERO	
B	EMISSIONE PER RAV	SALVAGO	10/08/18	MELICA	11/08/18	LACOPO	11/08/18		

File: IF1M.0.0.E.ZZ.PU.SZ.00.C.0.021-B.DWG n. Elab.: