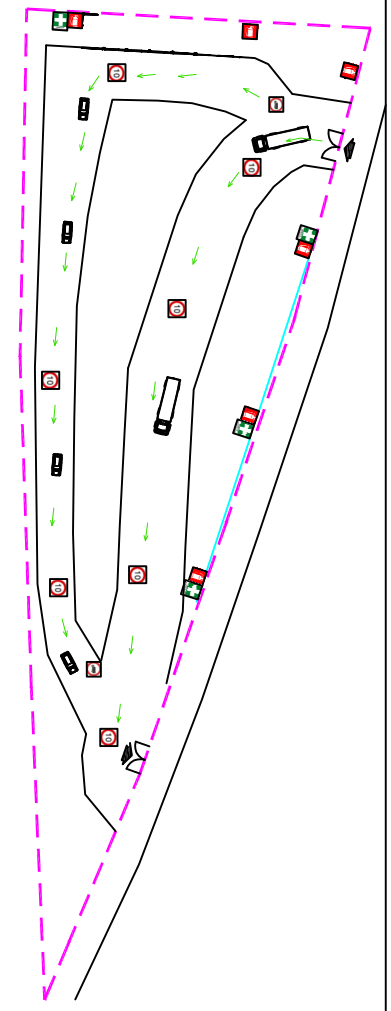
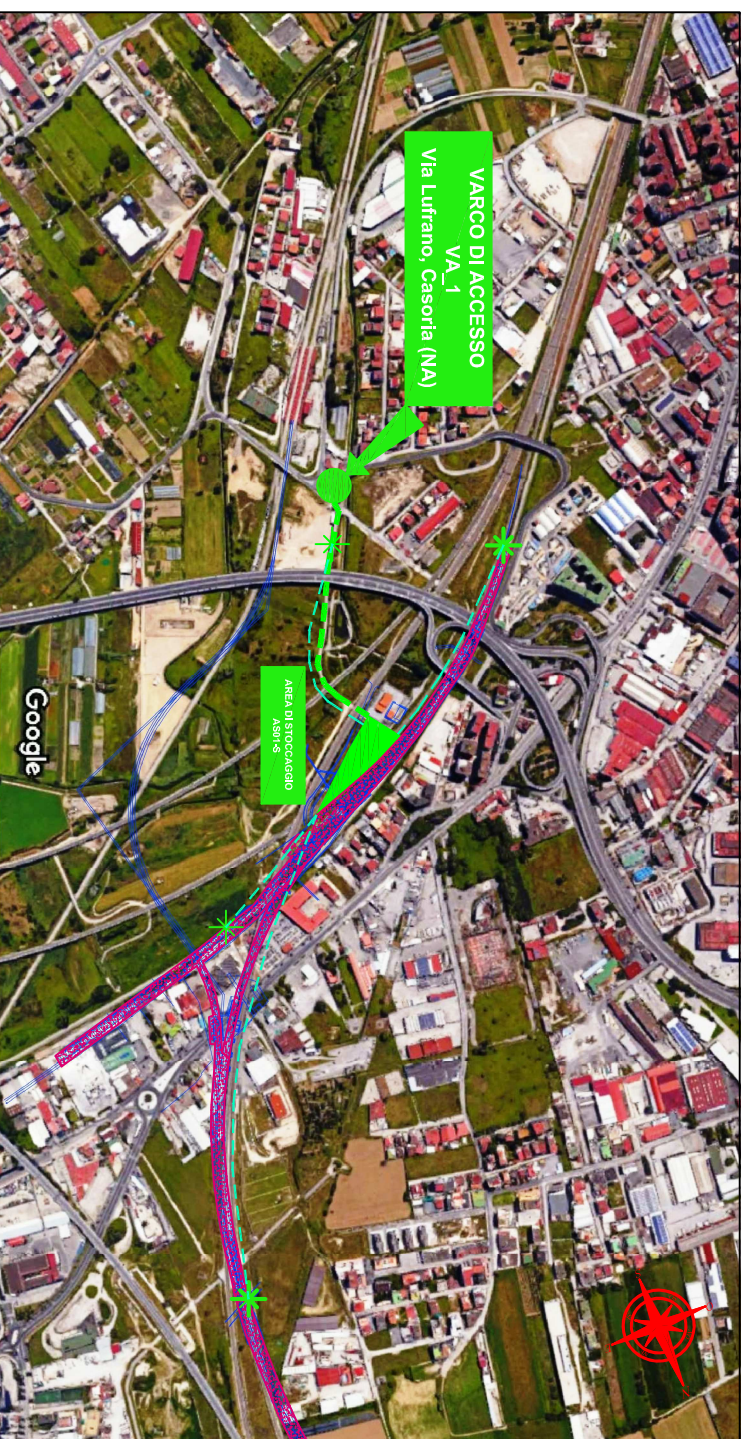


AREA DI STOCCAGGIO AS01-S

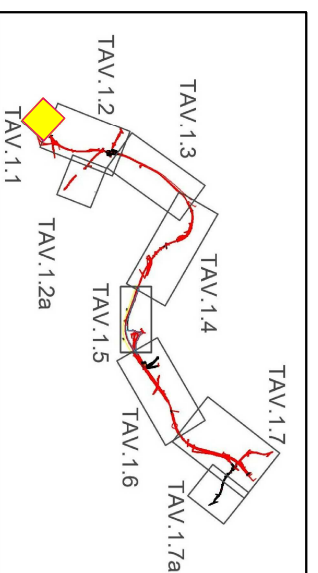


LEGENDA

- DELIMITAZIONE CAMPO OPERATIVO AS01-S
- MONOBLOCCO DI CANTIERE
- VIABILITÀ INTERNA AL AS01-S
- ESTINTORE
- CASSETTA DI PRIMO SOCCORSO
- ZONA INTERDETTA AI MEZZI PESANTI
- LIMITE DI VELOCITÀ



- PISTA DI CANTIERE CON CORSA RISERVATA ALL'EMERGENZA
- AREA DI CANTIERE
- PERCORSO DI COLLEGAMENTO VA_1 - AS01-S
- VARCO DI ACCESSO VA_1 AL CANTIERE
- SEGNALETICA DI EMERGENZA



COMMITTENTE:



DIREZIONE LAVORI:



APPALTATORE:



PROGETTAZIONE:



PROGETTO ESECUTIVO

LINEA FERROVIARIA NAPOLI - BARI, TRATTA NAPOLI-CANCELLO, IN VARIANTE TRA LE PK 0+000 E PK 15+585, INCLUSE LE OPERE ACCESSORIE, NELL'AMBITO DEGLI INTERVENTI DI CUI AL D.L. 133/2014, CONVERTITO IN LEGGE 164 / 2014

DISEGNO

PIANO DI SICUREZZA E COORDINAMENTO

PIANO DELLE EMERGENZE

Gestione Emergenza per Sub Area di Cantiere - Tav. 1

APPALTATORE	PROGETTAZIONE
DIRETTORE TECNICO Ing. M. PANISI	DIRETTORE DELLA PROGETTAZIONE Ing. A. CHECCHI

COMMESSA LOTTO FASE ENTE TIPO DOC. OPERA/DISCIPLINA PROGR. REV. SCALA:
IF1M 00 E ZZ PU SZ00F0 014 A 1:100

Rev.	Descrizione	Redatto	Data	Verificato	Data	Approvato	Data	Autorizzato	Data
A	EMMISSIONE ESECUTIVA	MANZO	14/06/18	PALOMBARINI	15/06/18	SALVAGO	15/06/18	GALDIERO	30/06/18

File:IF1M.00.EZZ.PU.SZ.00F.0.014-A.DWG

n. Elab.: