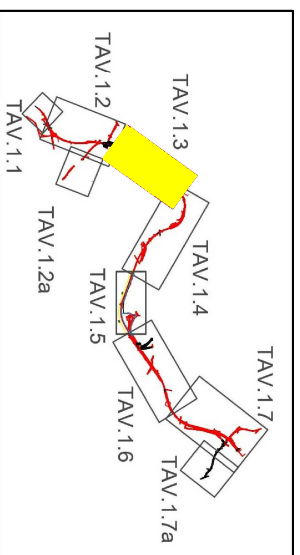
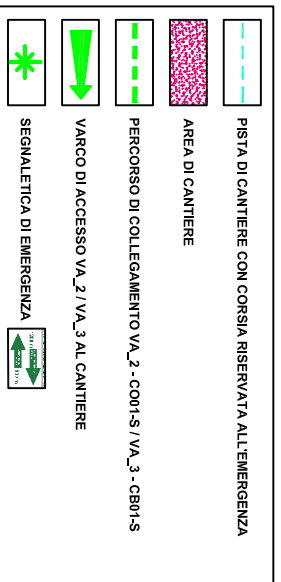
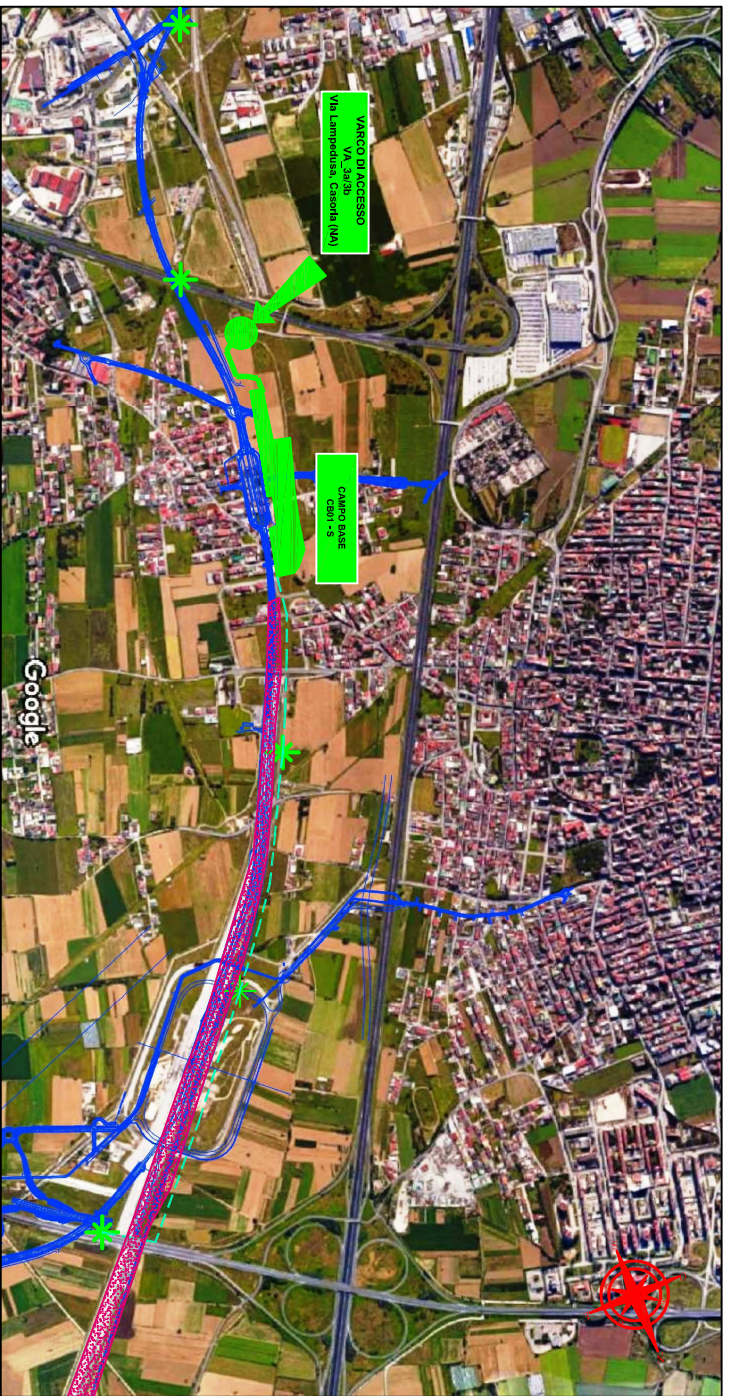
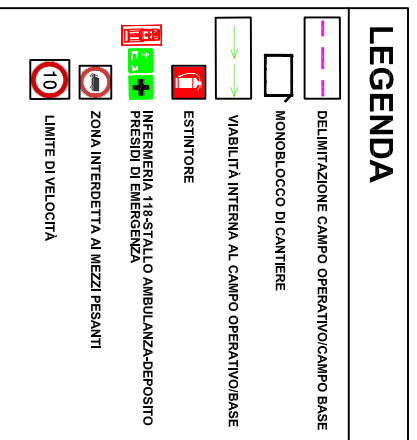
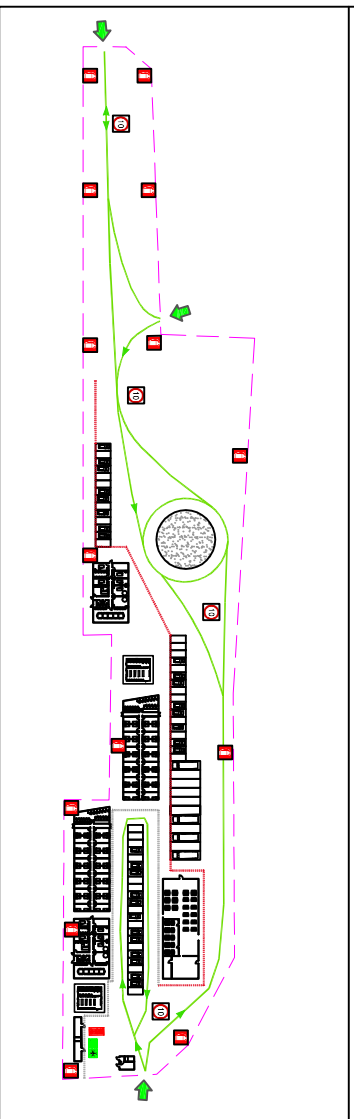


# CAMPO BASE CB01 - S



COMMITTENTE:



DIREZIONE LAVORI:



APPALTATORE:



PROGETTAZIONE:



PROGETTO ESECUTIVO

**LINEA FERROVIARIA NAPOLI - BARI, TRATTA NAPOLI-CANCELLO, IN VARIANTE TRA LE PK 0+000 E PK 15+585, INCLUSE LE OPERE ACCESSORIE.**

NELL'AMBITO DEGLI INTERVENTI DI CUI AL D.L. 133/2014, CONVERTITO IN LEGGE 164 / 2014

DISEGNO

PIANO DI SICUREZZA E COORDINAMENTO

PIANO DELLE EMERGENZE

Gestione Emergenza per Sub Area di Cantiere - Tav. 3

APPALTATORE	PROGETTAZIONE
DIRETTORE TECNICO Ing. M. PANISI	DIRETTORE DELLA PROGETTAZIONE Ing. A. CHECCHI

COMMESSA	LOTTO	FASE	ENTE TIPO DOC.	OPERADISCIPLINA	PROGR.	REV.	SCALA:
IF1M	00	E	P U	S Z 0 0 F 0	0 1 6	A	1:100

Rev.	Descrizione	Redatto	Data	Verificato	Data	Approvato	Data	Autorizzazio	Data
A	EMISSIONE ESECUTIVA	MANZO	14/06/18	PALOMBARINI	15/06/18	SALVAGO	15/06/18	GALDERO	30/06/18

File:IF1M.0.E.ZZ.PU.SZ.00.F.0.016-A.DWG

n. Etab:.