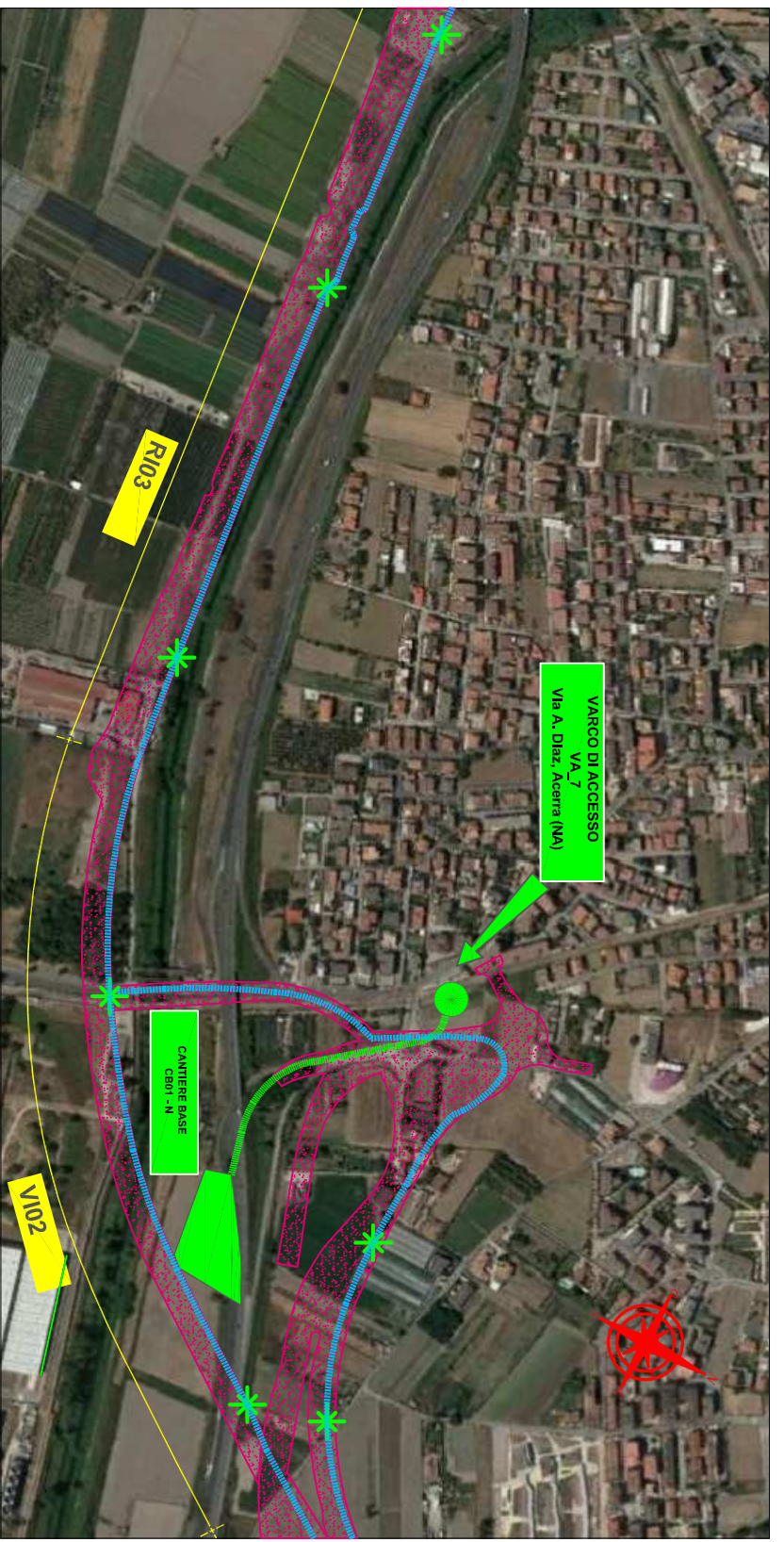


CAMPO BASE CB01 - N

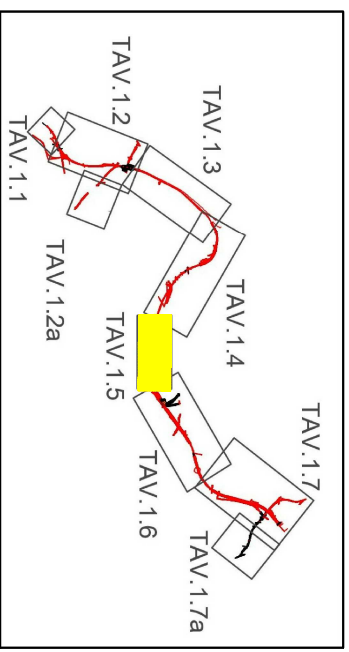


LEGENDA

- DELIMITAZIONE CAMPO BASE
- MONOBLOCCO DI CANTIERE
- VIABILITÀ INTERNA AL CAMPO BASE
- ESTINTORE
- INFERRMERIA 118 STALLO AMBULANZA-DEPOSITO PRESIDI DI EMERGENZA
- ZONA INTERDETTA AI MEZZI PESANTI
- LIMITE DI VELOCITÀ



- PISTA DI CANTIERE CON CORSIA RISERVATA ALL'EMERGENZA
- AREA DI CANTIERE
- PERCORSO DI COLLEGAMENTO VA_7 - CB01-N
- VARCO DI ACCESSO VA_7 AL CANTIERE
- SEGNALETICA DI EMERGENZA



COMMITTENTE:



DIREZIONE LAVORI:



APPALTATORE:



PROGETTAZIONE:



PROGETTO ESECUTIVO

LINEA FERROVIARIA NAPOLI - BARI, TRATTA NAPOLI-CANCELLO, IN VARIANTE TRA LE PK 0+000 E PK 15+585, INCLUSE LE OPERE ACCESSORIE, NELL'AMBITO DEGLI INTERVENTI DI CUI AL D.L. 133/2014, CONVERTITO IN LEGGE 164 / 2014

DISEGNO

PIANO DI SICUREZZA E COORDINAMENTO
PIANO DELLE EMERGENZE
Gestione Emergenza per Sub Area di Cantiere - Tav. 5

APPALTATORE	PROGETTAZIONE
DIRETTORE TECNICO Ing. M. PANISI	DIRETTORE DELLA PROGETTAZIONE Ing. A. CHECCHI

COMMESSA LOTTO FASE ENTE TIPO DOC. OPERA/DISCIPLINA PROG. REV. SCALA:

IF1M 00 E ZZ PU SZ.00 F.0.018-A-DWG 018 A 1:100

Rev.	Descrizione	Redatto	Data	Verificato	Data	Approvato	Data	Autorizzato	Data
A	EMISSIONE ESECUTIVA	MANZO	14/06/18	PALOMBARINI	15/06/18	SALVAGO	15/06/18	GALDIERO	30/06/18

File: IF1M.0.0.E.ZZ.PU.SZ.00.F.0.018-A.DWG n. Eibd.: