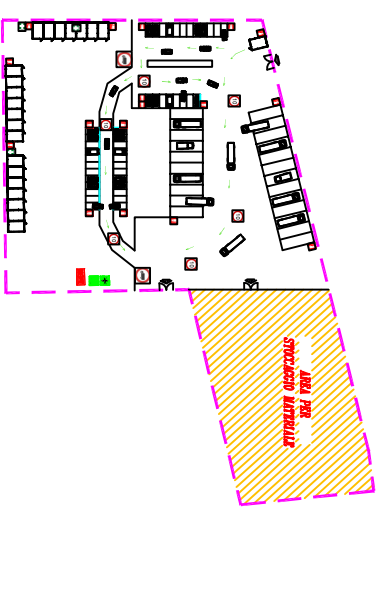
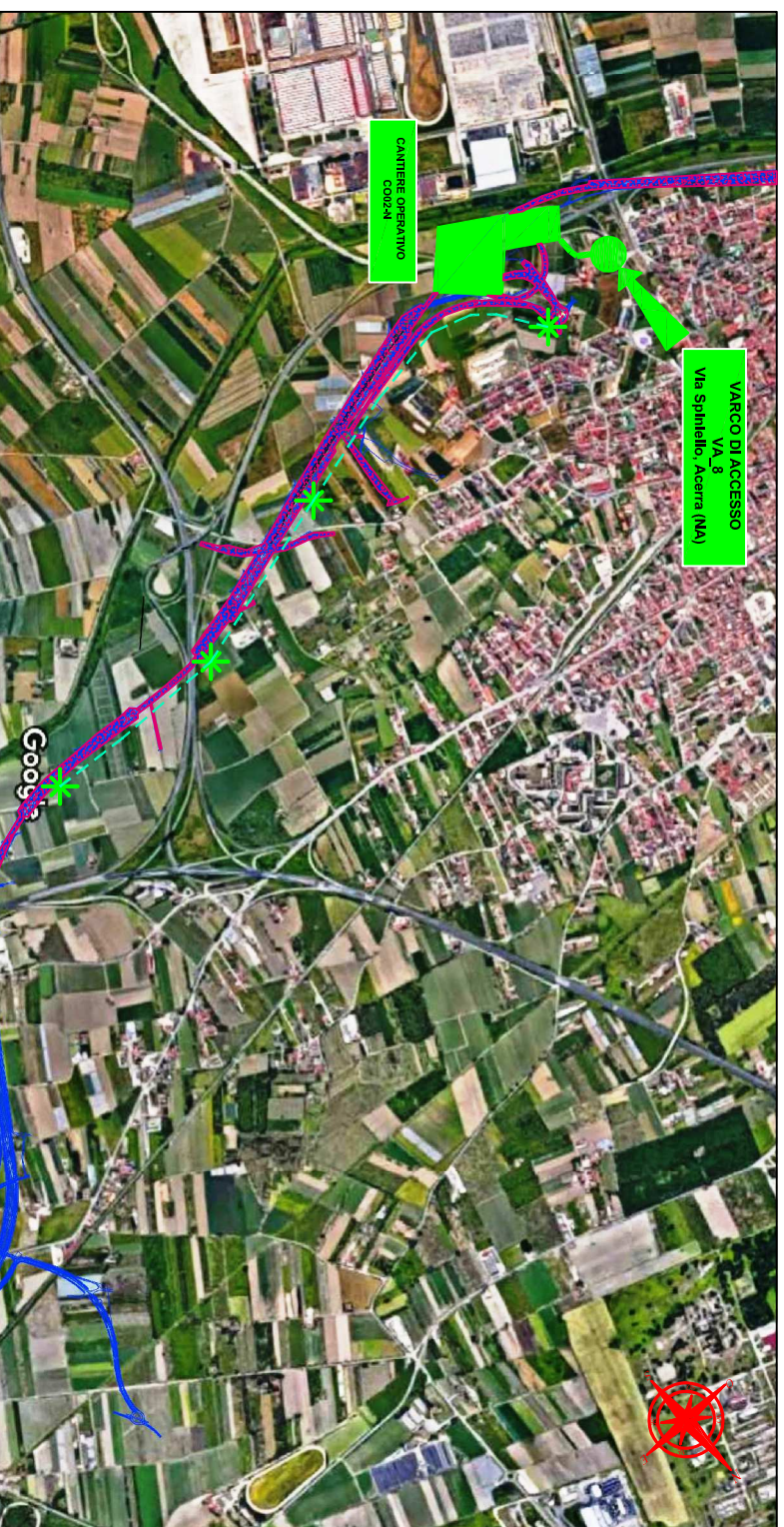


CAMPO OPERATIVO C002 - N

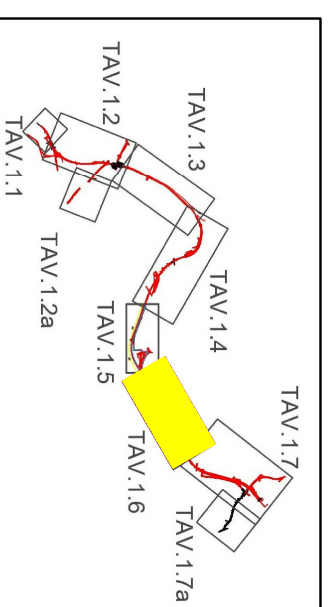


LEGENDA

- DELIMITAZIONE CAMPO BASE
- MONOBLOCCO DI CANTIERE
- VIABILITÀ INTERNA AL CAMPO OPERATIVO
- ESTINTORE
- INFERMERIA 118 STALLO AMBULANZA-DEPOSITO PRESIDI DI EMERGENZA
- ZONA INTERDETTA AI MEZZI PESANTI
- LIMITE DI VELOCITÀ



- PISTA DI CANTIERE CON CORSA RISERVATA ALL'EMERGENZA
- AREA DI CANTIERE
- PERCORSO DI COLLEGAMENTO VA_8 - C002A
- VARCO DI ACCESSO VA_8 AL CANTIERE
- SEGNALETICA DI EMERGENZA



COMMITTENTE:



DIREZIONE LAVORI:



APPALTATORE:



PROGETTAZIONE:



PROGETTO ESECUTIVO

LINEA FERROVIARIA NAPOLI - BARI, TRATTA NAPOLI-CANCELLO, IN VARIANTE TRA LE PK 0+000 E PK 15+585, INCLUSE LE OPERE ACCESSORIE, NELL'AMBITO DEGLI INTERVENTI DI CUI AL D.L. 133/2014, CONVERTITO IN LEGGE 164 / 2014

DISEGNO
PIANO DI SICUREZZA E COORDINAMENTO
PIANO DELLE EMERGENZE
Gestione Emergenza per Sub Area di Cantiere - Tav. 6

APPALTATORE	PROGETTAZIONE
DIRETTORE TECNICO Ing. M. PANISI	DIRETTORE DELLA PROGETTAZIONE Ing. A. CHECCHI

COMMESSA LOTTO FASE ENTE TIPO DOC. OPERA/DISCIPLINA PROG. REV. SCALA:
I F 1 M 0 0 E Z Z P U S Z 0 0 F 0 0 1 9 A 1:100

Rev.	Descrizione	Redatto	Data	Verificato	Data	Approvato	Data	Autorizzato	Data
A	EMMISSIONE ESECUTIVA	MANZO	14/06/18	PALOMBARINI	15/06/18	SALVATO	15/06/18	GALDIERO	30/06/18
File:IF1M.0.0.EZZPU.SZ.00.F.0.019.A.DWG									
									n. Elib.: