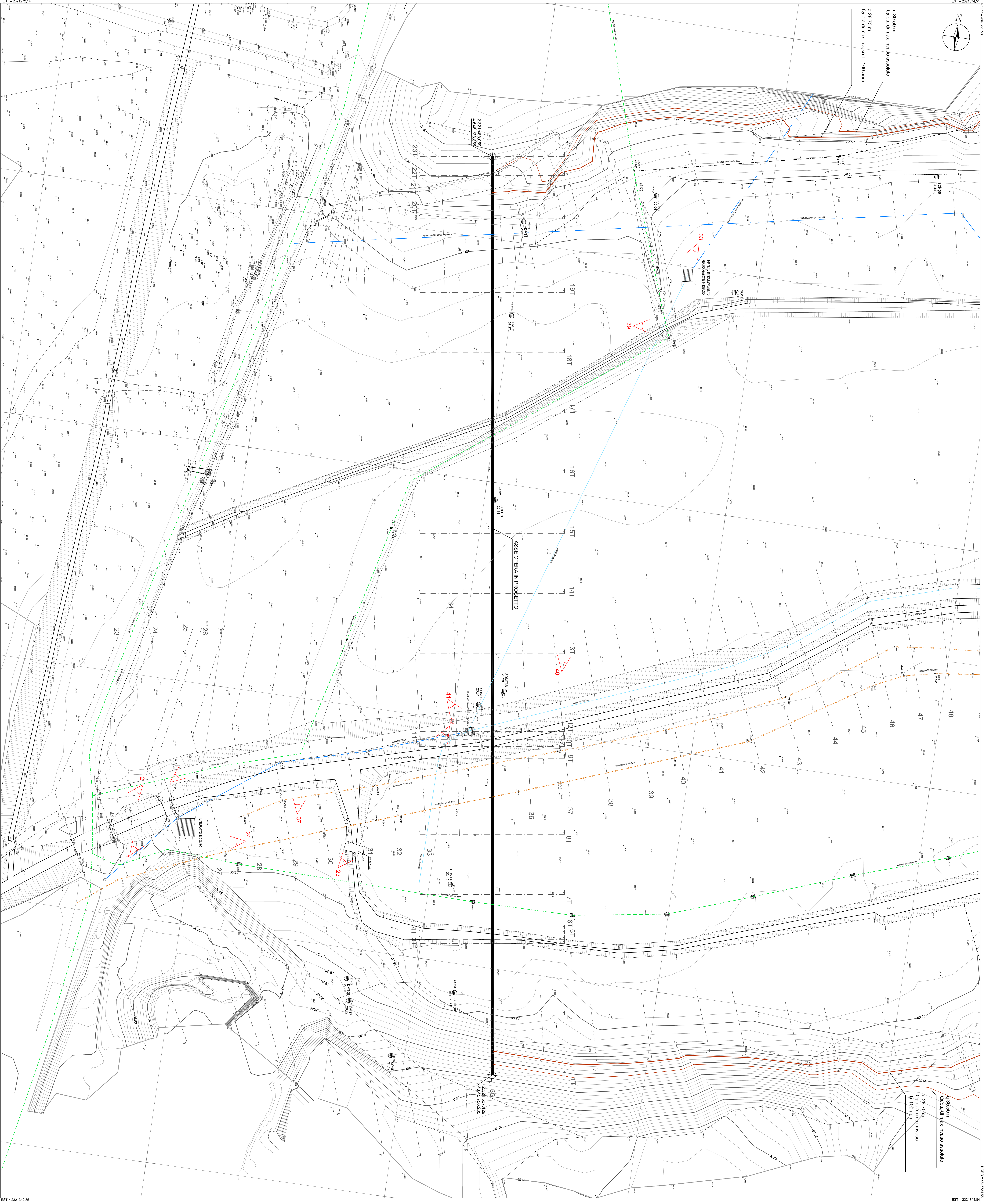


0,30,50 m -
 quota di max. invaso assoluto

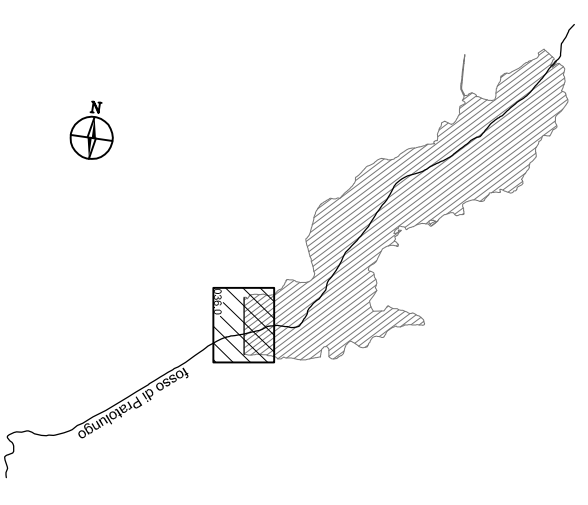
0,20,70 m -
 quota di max. invaso T+100 anni



COORDINATE SONDAGGI

SOND.	EST	NORD	QUOTA
SOND2	2221930,146	4649302,18	23,603
SOND5	2221993,55	4646151,81	24,44
DMT	2221484,873	4646108,94	26,128
DMT2	2221930,412	4646088,82	23,37
SM1M3	2221654,433	4646002,94	23,888
SM1M3	2221919,427	4646114,77	23,281
SOND3	2221933,792	4646077,73	23,307
SOND4	2221938,812	4646032,15	23,4
DM1S	2221711,97	4645979,48	23,805
DM1S	2221737,72	4645979,16	26,219
SM	2221654,377	4645978,44	31,705
SM	2221916,794	4645979,87	23,893

QUADRO DI UNIONE



LEGENDA

	Edificio
	Perimetria - Traccia
	Linea elettrica
	Tubazione DN 200 impianto fognatura
	Collettore fogna acque nere / acque miste
	Collettore fogna acque bianche
	Linea idroelettrica DN 600 24 bar
	Linea idroelettrica DN 500 5 bar
	Strada di campagna
	Muro di sostegno
	Fossa
	Scollata
	Riduzione
	Muro allungato
	Scarpata
	Prozotto
	Carta d'idi di rilievo idrografico
	Sondaggi
	Tracciati sezioni topografiche
	Area di invaso



PRESIDENTE DELLA REGIONE LAZIO/COMMISSARIO DELEGATO
 PER IL SUPERAMENTO DELL'EMERGENZA DETERMINATA IN RELAZIONE AGLI
 EVENTI ATMOSFERICI CHE HANNO COLPITO IL TERRITORIO NAZIONALE NEI MESI
 DI NOVEMBRE E DICEMBRE
 (O.P. C.M. n. 3734 del 16 Gennaio 2009 G.U. n. 19 del 24 gennaio 2009)

"PRIMI INTERENTI DI PROTEZIONE CIVILE DIRETTI A FRONTEGGIARE I DANNI CONSEGUENTI AGLI EVENTI
 ATMOSFERICI CHE HANNO COLPITO IL TERRITORIO NAZIONALE NEI MESI DI NOVEMBRE E DICEMBRE 2008"
 LAVORI DI RIPRISTINO DELL'OPICOSTRA DEL ROSSO DI FRANTOLUNGO COMPRESA LA N.S.
 DELL'ALVEO E LA COSTITUZIONE DI OPPIRATURE OPERE DI ACQUILINO E LAMINAZIONE
 DELLE PIENE - II LOTTO
 PROGETTO DEFINITIVO

PLANIMETRIA DI RILEVO

GRUPPO DI PROGETTAZIONE:
 RESPONSABILE DEL PROCEDIMENTO:
 RESPONSABILE ESECUTIVO:
 ANALISI E PROGETTAZIONE: ING. ANTONIO BIANCHI, ING. GIUSEPPE SILLI
 PROGETTAZIONE OPERA DI RILEVO: ING. ANTONIO BIANCHI, ING. GIUSEPPE SILLI
 ANALISI E PROGETTAZIONE ESECUTIVA: ING. ANTONIO BIANCHI, ING. GIUSEPPE SILLI
 CALCOLO ESECUTIVO: ING. ANTONIO BIANCHI, ING. GIUSEPPE SILLI
 CONSULTAZIONE ESECUTIVA: ING. ANTONIO BIANCHI, ING. GIUSEPPE SILLI
 COMPILAZIONE SCHEMI E RIFERIMENTI: ING. ANTONIO BIANCHI, ING. GIUSEPPE SILLI
 STUDIO ESECUTIVO: ING. ANTONIO BIANCHI, ING. GIUSEPPE SILLI
 RILEVAMENTO ESECUTIVO: ING. ANTONIO BIANCHI, ING. GIUSEPPE SILLI
 INDICAZIONE ESECUTIVA: ING. ANTONIO BIANCHI, ING. GIUSEPPE SILLI

NO.	DATA	DESCRIZIONE	STATO
1	10/11/08	SOND. C. LAVORI	SOND. A. N.S.
2	10/11/08	SOND. C. LAVORI	SOND. A. N.S.