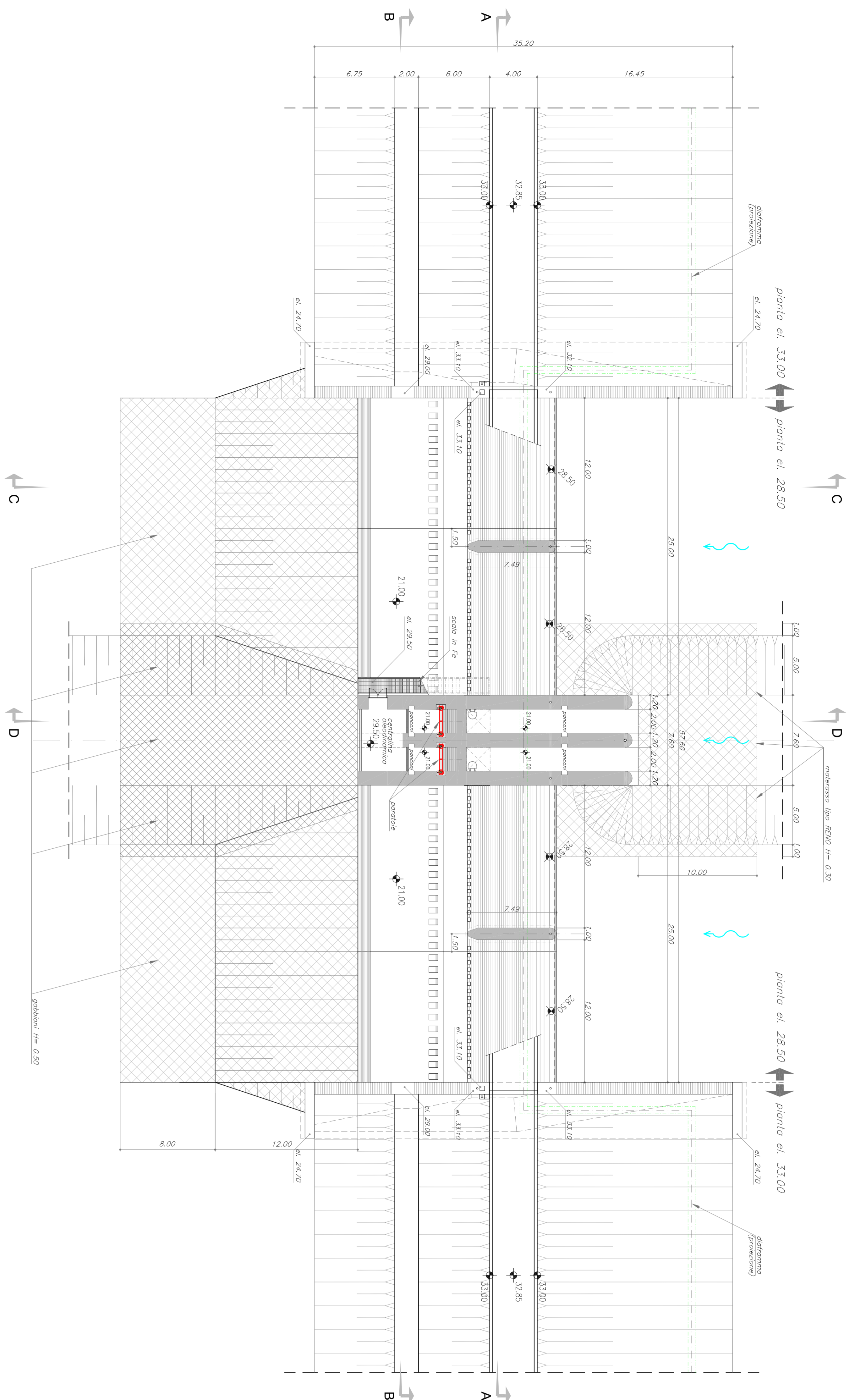
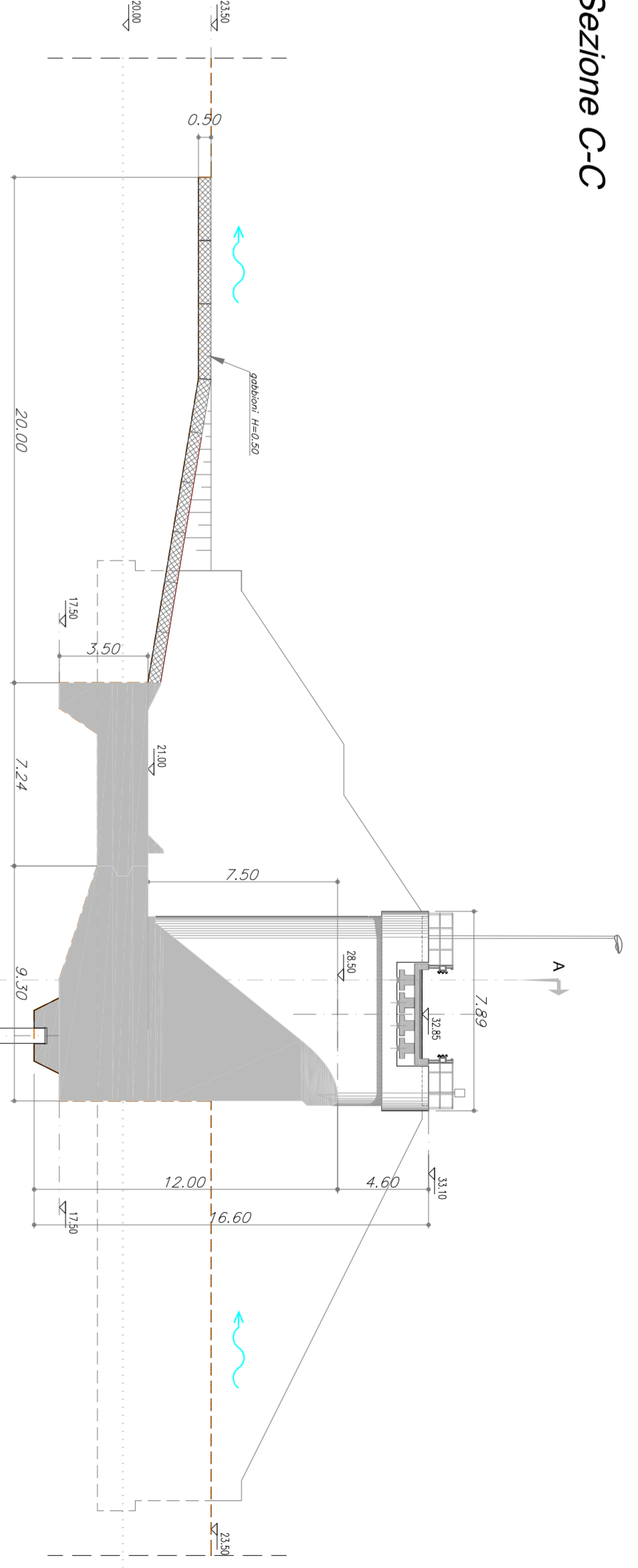


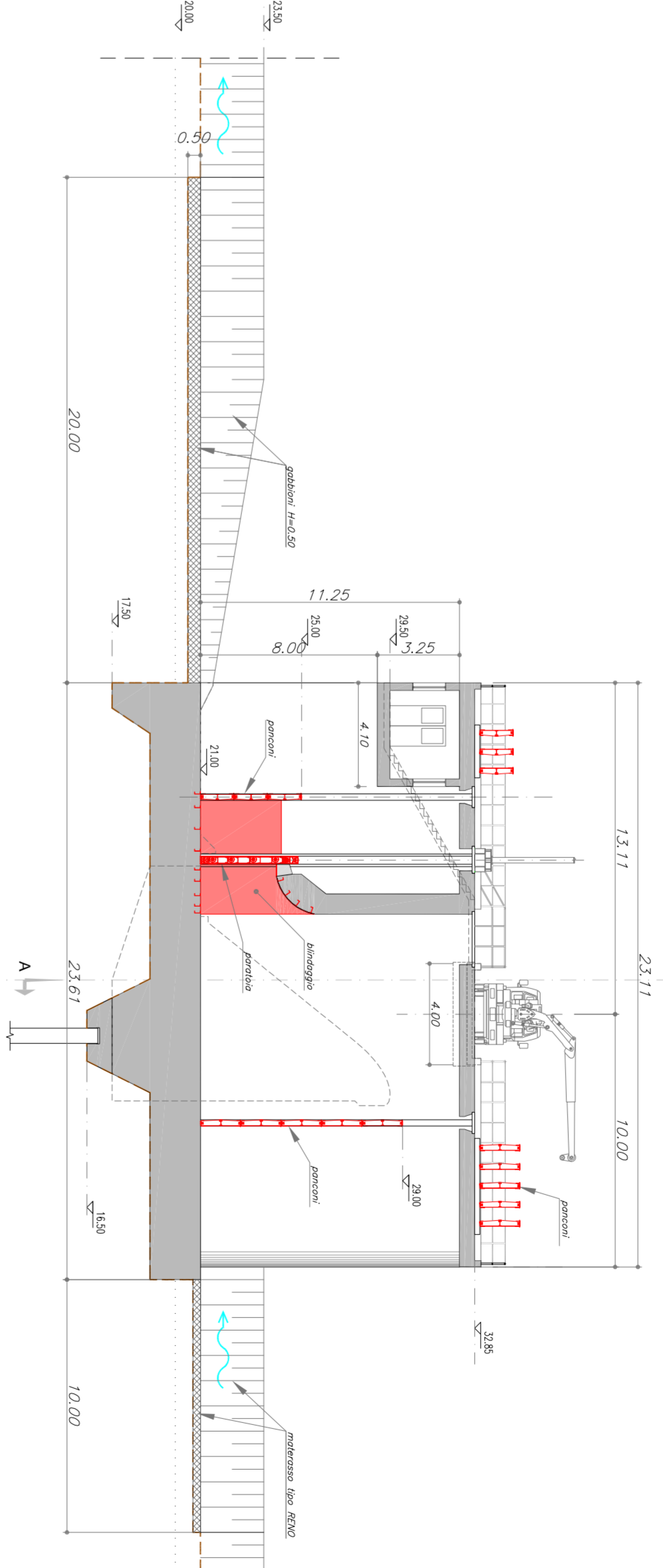
Planta el. 28.50



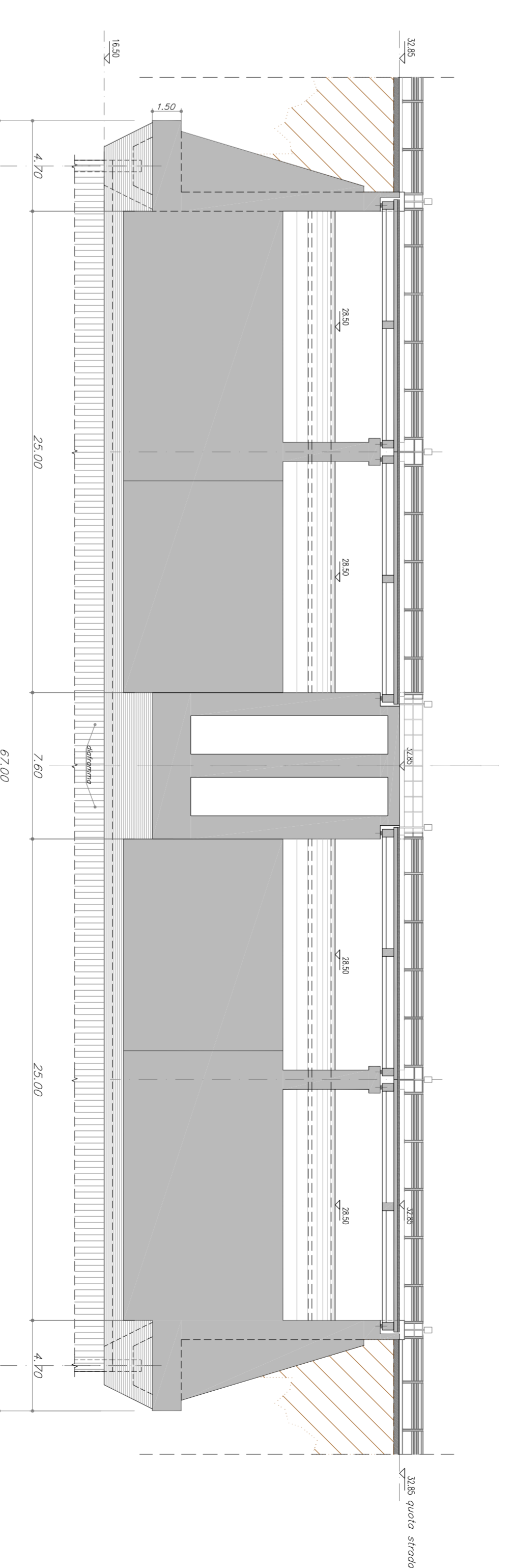
Sezione C-C



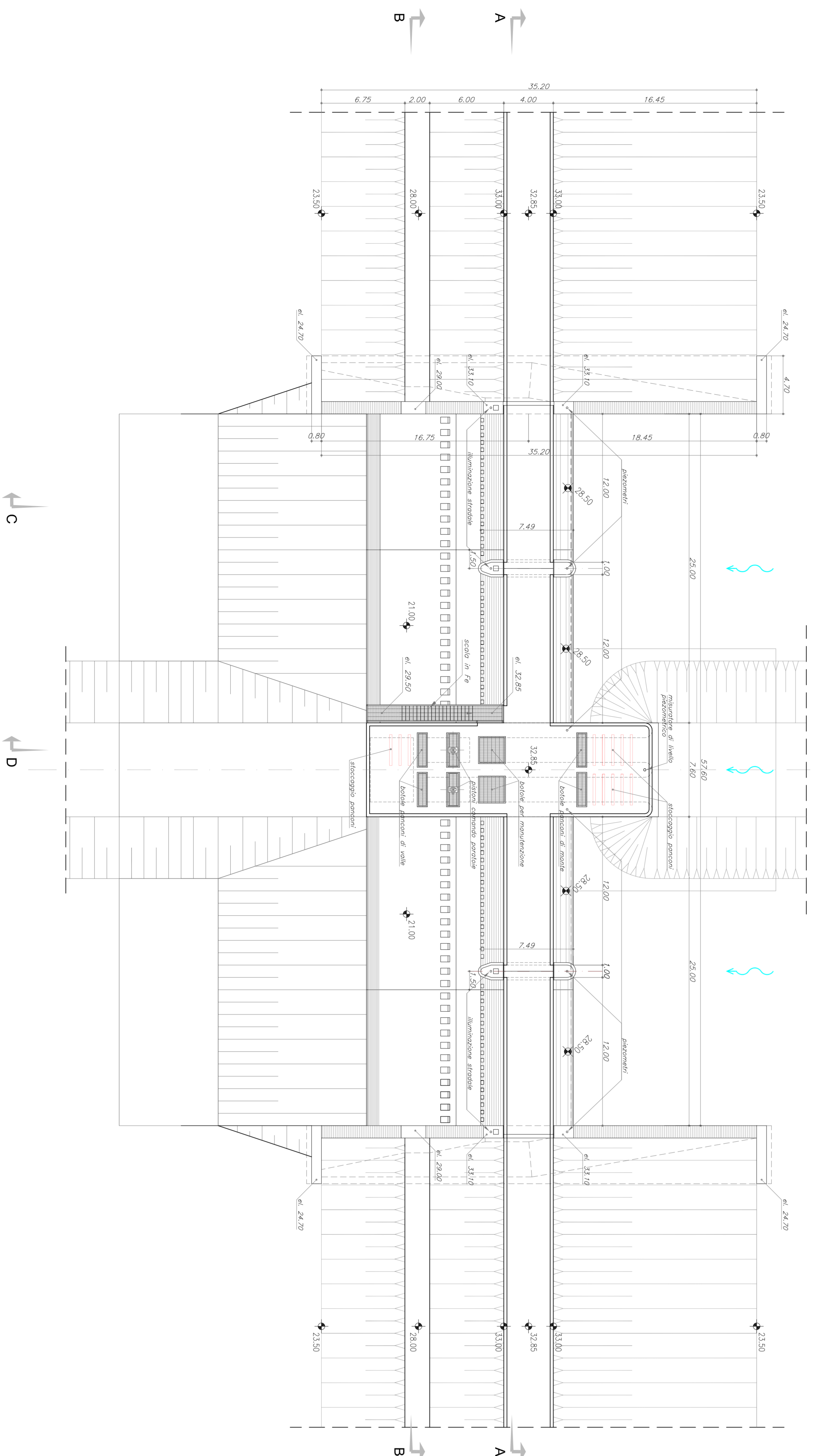
Sezione D-D



Sezione A-A



Planta el. 33.00



PRESIDENTE DELLA REGIONE LAZIO/COMMISSARIO DELEGATO
PER IL SUPERVIZIO REGIONALE DEL TERRITORIO, DEL PATRIMONIO
E DELL'AMBIENTE
E PER IL SUPERVIZIO REGIONALE DEL TERRITORIO, DEL PATRIMONIO
E DELL'AMBIENTE
DI NOVEMBRE E DICEMBRE 2008
C/O P. C.A. n. 3794 del 16 Gennaio 2009 (S.U. n. 19 del 24 gennaio 2009)

*PRIMI INTERVENTI DI PROTEZIONE CIVILE DIRETTI A FRONTEGGIARE I DANNI CONSEGUENTI AGLI EVENTI
ATMOSFERICI CHE HANNO COLTO IL TERRITORIO NAZIONALE NEI MESI DI NOVEMBRE E DICEMBRE 2008 **
LAVORI DI RIPRISTINO DELL'EFFICACIA DEL FOSSO DI PRATULONGO COMPRESA LA M.S.
DELLO STABILIMENTO E LA COSTITUZIONE DI OPORTUNE OPERE DI ACCUMULO E LAMINAZIONE
DELLE PERE - IL LOTTO
PROGETTO DEFINITIVO

OPERA DI REGOLAZIONE PIANTA E SEZIONI

GRUPPO DI PROGETTAZIONE:
RESPONSABILE E COORDINATORE: Ing. Fabio Gatti-CORRIE S.r.l.
PROGETTAZIONE OPERE PRELIMINARI: Ing. Marco Bardi, Studio Ing. & Planning S.r.l.
VALORI PROGETTAZIONE DEFINITIVA: Ing. Stefano Maffei Ing. Stefano Maffei S.r.l.
CALCOLO STRUTTURALE: Ing. Luca Pizzoni - COIR S.p.A.
COORDINAMENTO TECNICO IN FASE DI PROGETTAZIONE: Ing. Bernardo
STUDIO MATERIALI: Ing. Sergio Neri, Ing. Valter Tassinari - COIR S.p.A.
REDAZIONE E TRACCIATO: Ing. Giancarlo Lodi, Ing. Massimo Lodi - COIR S.p.A.
MODALITA' ACCREDITATE: Ing. Bruno Tadini - COIR S.p.A.
MODALITA' ACCREDITATE: Ing. Giancarlo Maffei - COIR S.p.A.

NO	DATA	REVISIONE	REDAZIONE	VERIFICA	APPROVAZIONE	SCALE
1	15-11-09	01	PI	ST	CO	1:200
2						
3						