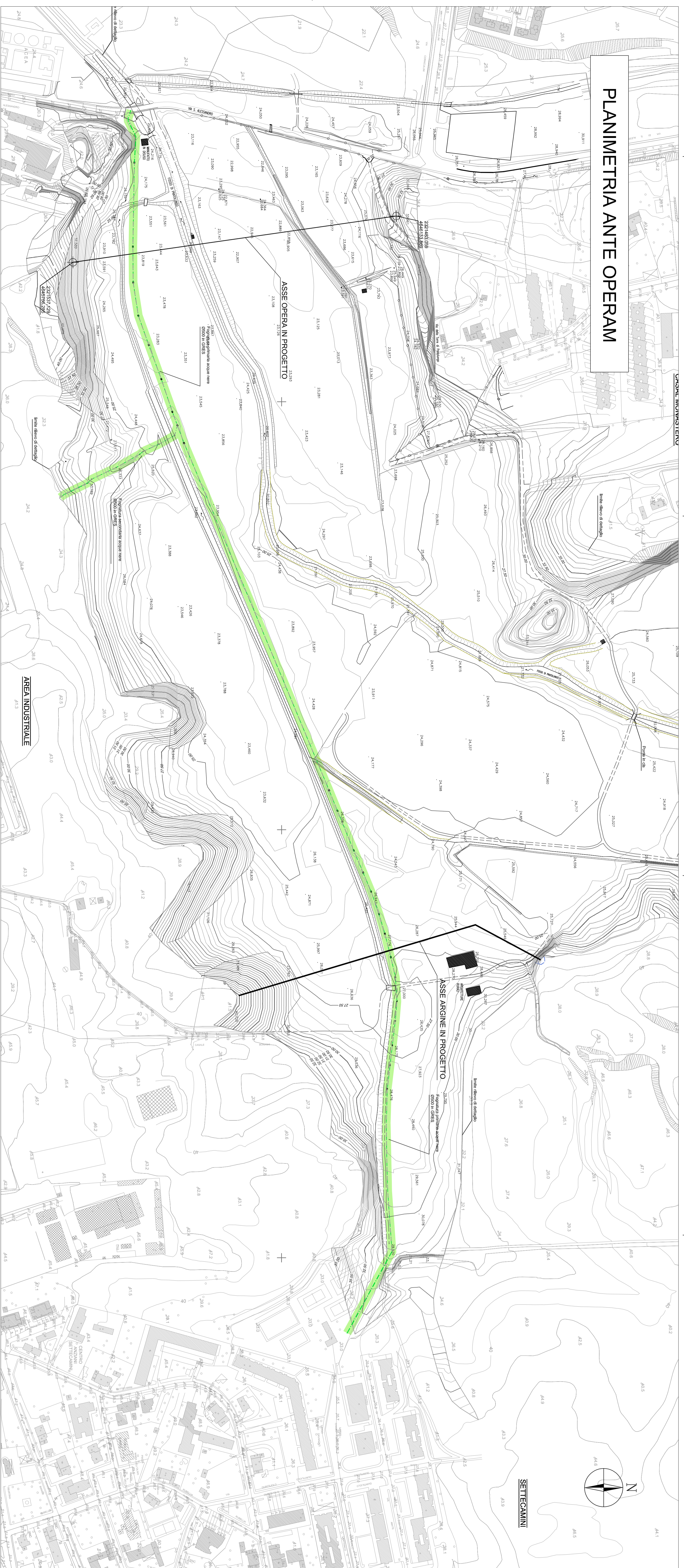
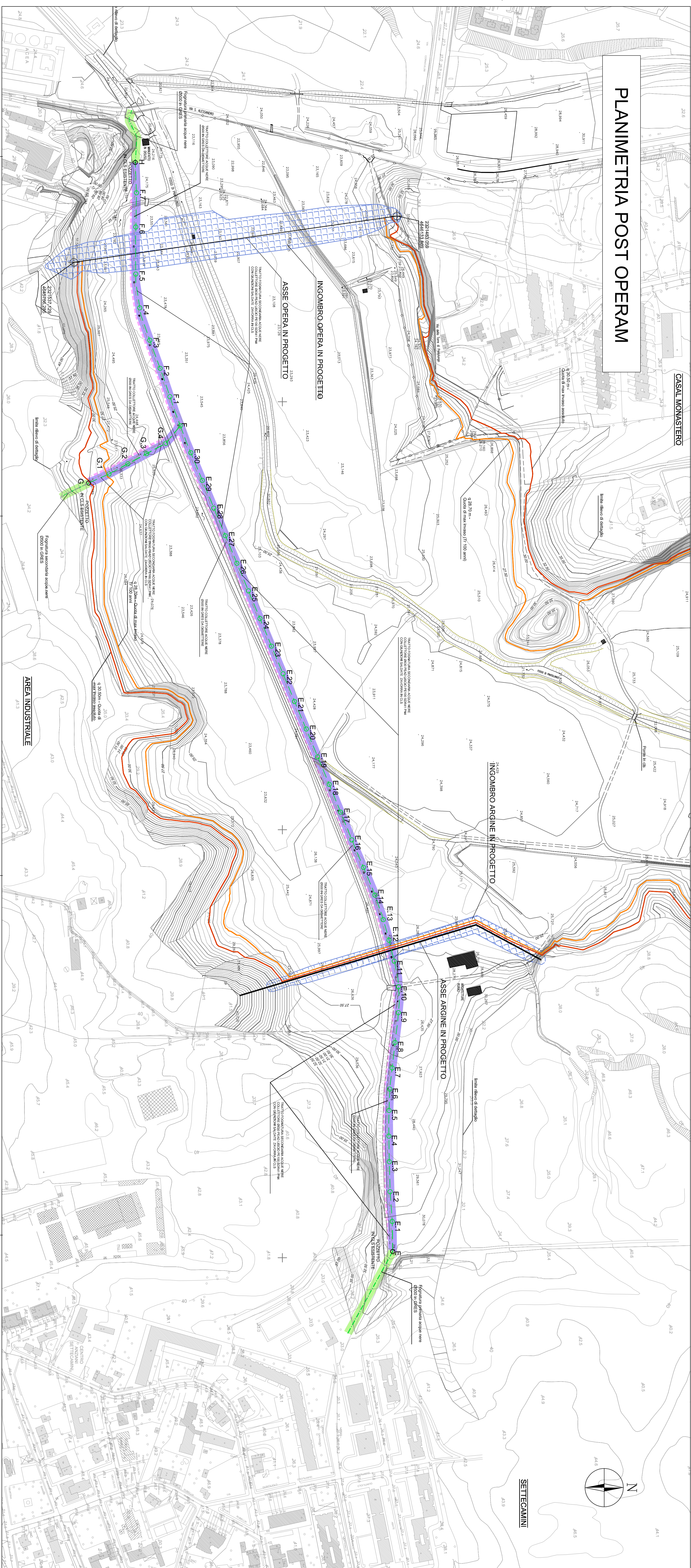


PLANIMETRIA ANTE OPERAM



PLANIMETRIA POST OPERAM



- Fogliatura acque nere Ø 500 in gres, esistente
- Fogliatura acque nere Ø 500 in FIE
- zavorrato con C/S
- Tratto di collettore acque miste Ø 500 in gres da distribuire

LEGENDA



PRESIDENTE DELLA REGIONE LAZIO/COMMISSARIO DELEGATO
PER IL SUPERAMENTO DELL'EMERGENZA DETERMINATA IN RELAZIONE AGLI
EVENTI ATMOSFERICI CHE HANNO COLPITO IL TERRITORIO NAZIONALE NEI MESI
DI NOVEMBRE E DICEMBRE 2009
(O.P. C.M. n. 373 del 19 gennaio 2009 G.U. n. 19 del 24 gennaio 2009)

PRIMI INTERVENTI DI PROTEZIONE CIVILE DIRETTI A RIMEDIARE I DANNI CONSEGUENTI AGLI EVENTI
ATMOSFERICI CHE HANNO COLPITO IL TERRITORIO NAZIONALE NEI MESI DI NOVEMBRE E DICEMBRE 2009
LAVORI DI RIPRISTINO DELL'EFFICACIA DEL FOSSO DI PRATOLINGO COMPRESA LA M.S.
DELL'ALVEO E LA COSTITUZIONE DI OPPORTUNE OPERE DI ACQUILINO E LAMINAZIONE
DELLE PIENE - ILLOTTO
PROGETTO DEFINITIVO

SOSTITUZIONE COLLETTORE ACQUE NERE DNS500 PLANIMETRIA

GRUPPO DI PROGETTAZIONE:		RESPONSABILE DEL PROCEDIMENTO	
1	16-11-09	Ing. E. Ricci	Ing. G. Nicolini
2	02-24-11	Ing. E. Ricci	Ing. G. Nicolini
3			

CODICE ELABORATIVO		SCALA	
057.0	1 0 9 D CO D PR 03 01	057.0_D_CO_D_03_01.dwg	1:2000