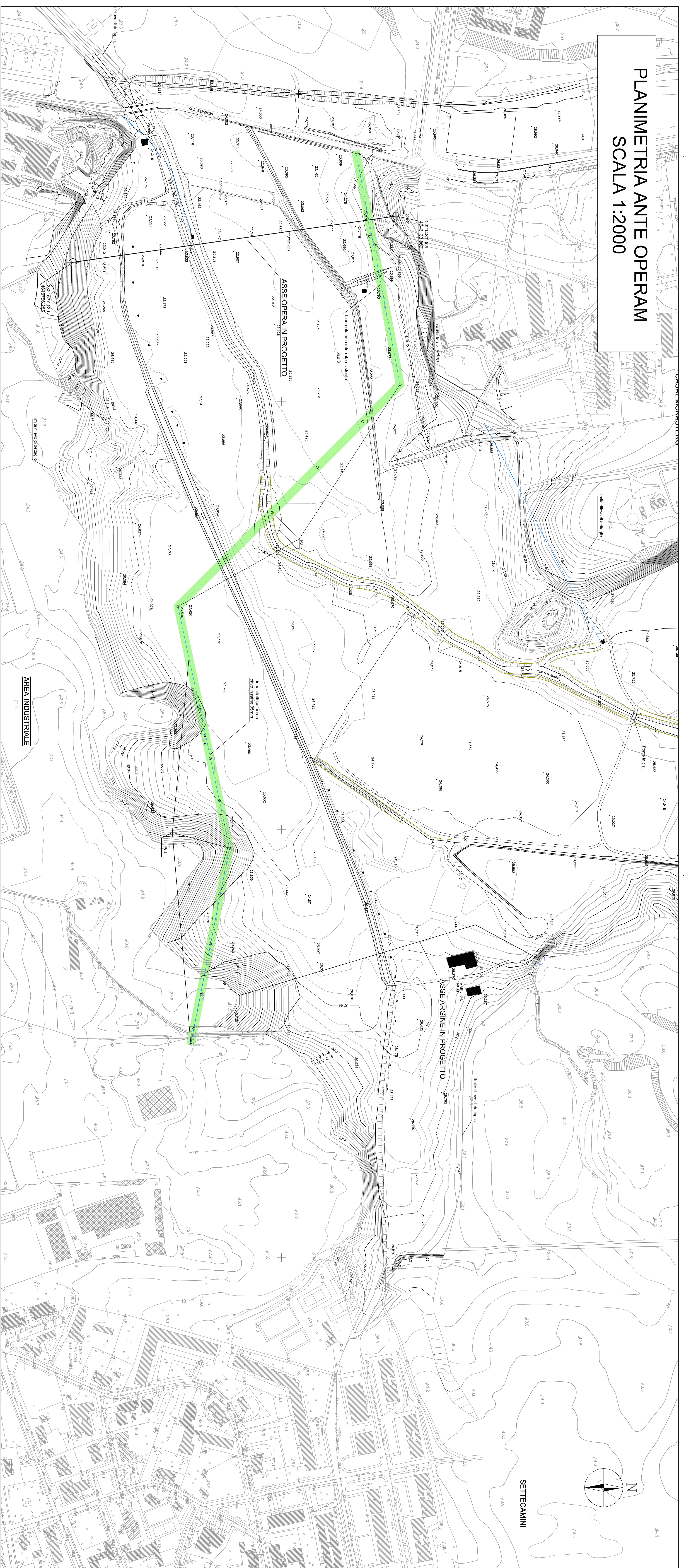
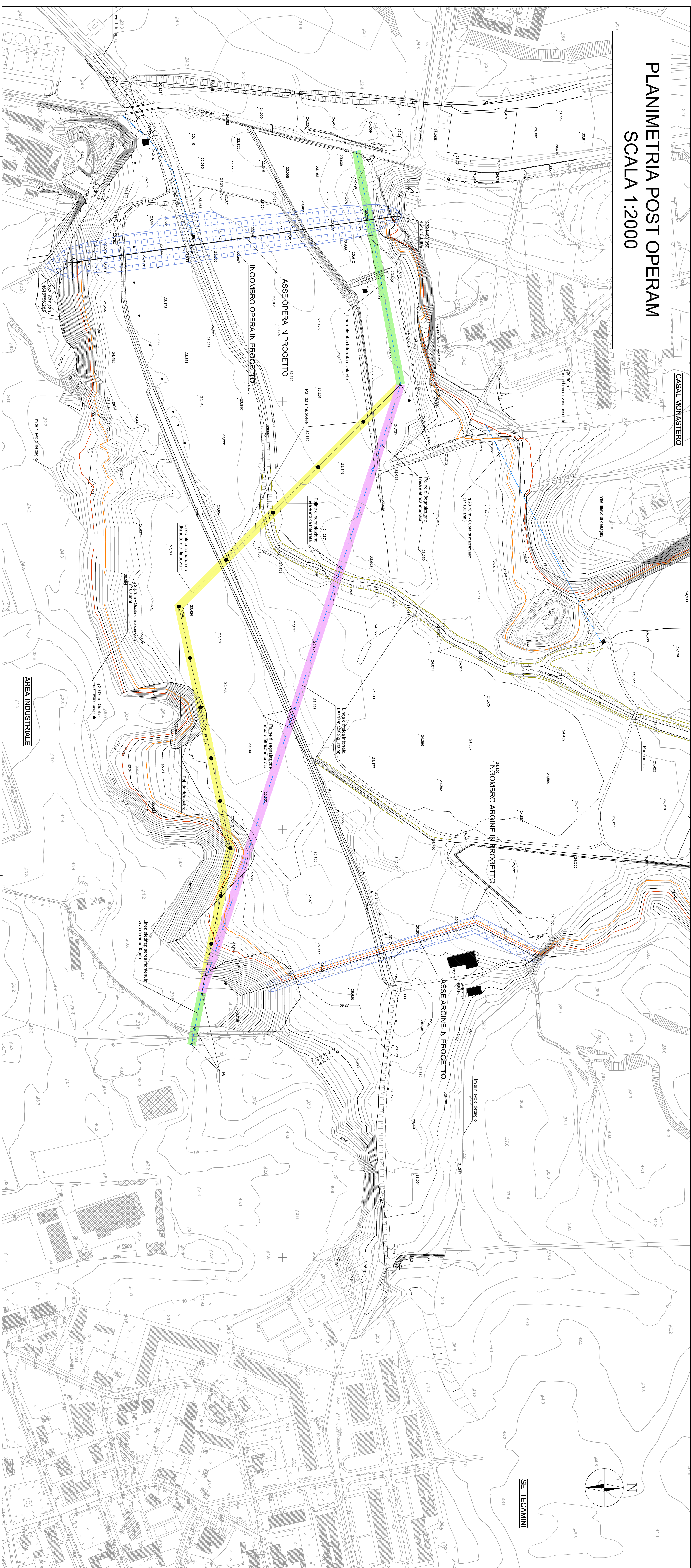


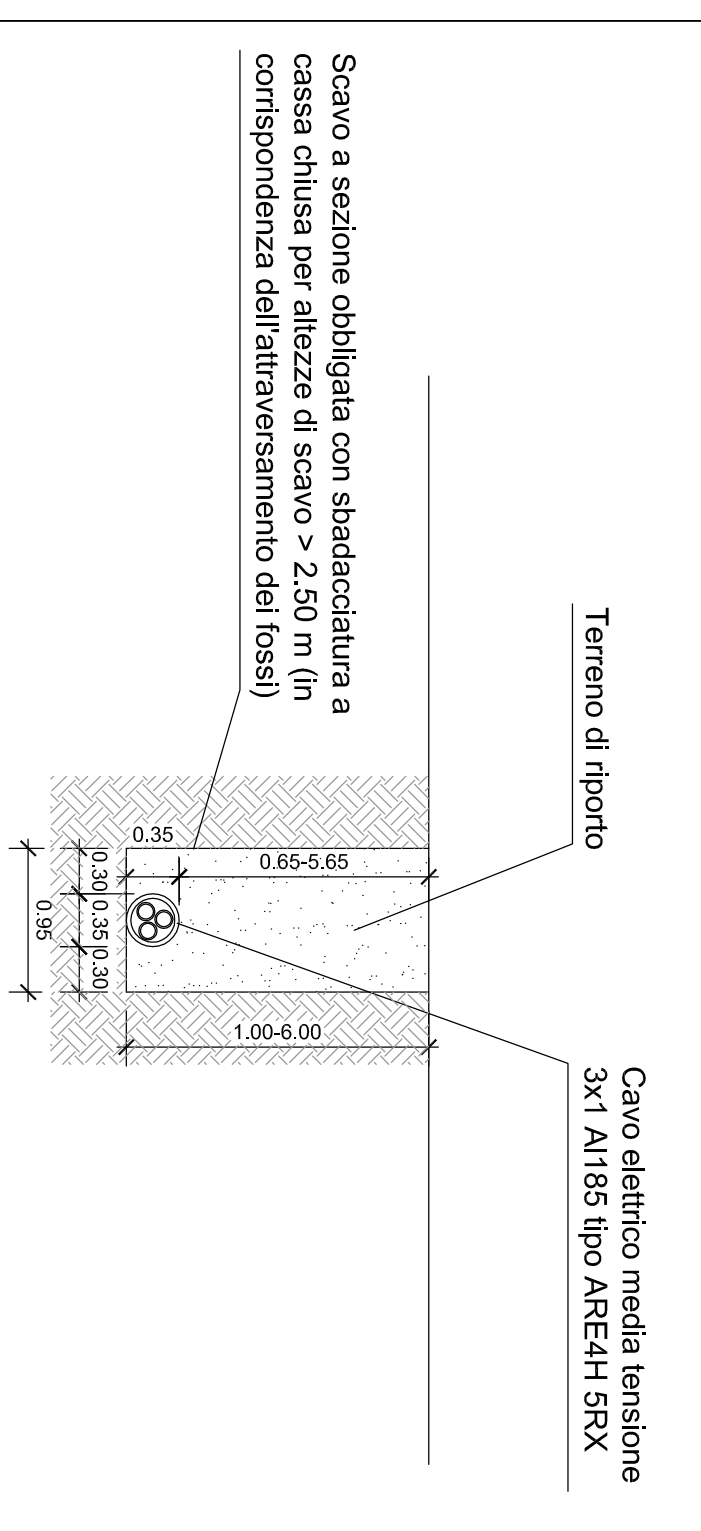
PLANIMETRIA ANTE OPERAM  
SCALA 1:2000



PLANIMETRIA POST OPERAM  
SCALA 1:2000



Sezione tipo di scavo e posa  
scala 1:50



La profondità di posa e' pari a 0,80 m. In di  
Prolungo ed e' pari a 4,00m in corrispondenza  
dell'intersezione del fossato del Fossato

LEGENDA

- Linea elettrica aerea sistema Media Tensione
- Linea elettrica aerea sistema Media Tensione
- Linea elettrica aerea sistema Media Tensione
- Linea elettrica aerea sistema Media Tensione da realizzare
- Pali esistenti
- Pali da installare

NOTE:  
La profondità massima dell'interramento è pari a 7m  
ogni sezione di cavo deve essere a una quota di 50cm per  
effettuare la giunzione tra le bobine del cavo da  
interrare.



PRESIDENTE DELLA REGIONE LAZIO/COMMISSARIO DELEGATO  
PER IL SUPERAMENTO DELL'EMERGENZA DETERMINATA IN RELAZIONE AGLI  
EVENTI ATMOSFERICI CHE HANNO COLTO IL TERRITORIO NAZIONALE NEI MESI  
DI NOVEMBRE E DICEMBRE  
(O.P. C.M. n. 3734 del 19 gennaio 2009 G.U. n. 19 del 24 gennaio 2009)

PRINCIPALI INTERVENTI DI PROTEZIONE CIVILE DIRETTI A RIMPIEDIRE I DANNI CONSEGUENTI AGLI EVENTI  
ATMOSFERICI CHE HANNO COLTO IL TERRITORIO NAZIONALE NEI MESI DI NOVEMBRE E DICEMBRE 2009  
LAVORI DI RIPRISTINO DELL'OFFICIOSITA' DEL FOSSO DI PRATOLINGO COMPRESA LA M.S.  
DELLA VENE E LA COSTITUZIONE DI OPERE LINEE OPERE DI ACQUILINO E LAMINAZIONE  
DELLE PIRE - IL LOTTO  
PROGETTO DEFINITIVO

SPOSTAMENTO LINEE ELETTRICHE

GRUPPO DI PROGETTAZIONE:		RESPONSABILE DEL PROCEDIMENTO	
responsabile: ing. Silvio Ciani - CO.RIS S.r.l.		ing. Antonio Debi	
PROGETTAZIONE OPERA DI REALIZZAZIONE: ing. Roberto Saba - Saba Ing. e Strategie S.r.l.			
ANALISI E PROIEZIONI GEOMETRICHE: ing. Danilo Napolitano - Ing. Ciani - CO.RIS S.r.l.			
CONSULENZA GEOLOGICA: Geo. Roberto Ciani - CO.RIS S.r.l.			
OCCUPAZIONE ED IMPIANTO: ing. Luca Ciani - CO.RIS S.r.l.			
COORDINAMENTO E REALIZZAZIONE DI PROIEZIONI: ing. Marco Debi			
STUDIO AMBIENTALE: ing. Sergio Tassi - Ing. Vianello Tomasoni - CO.RIS S.r.l.			
RISERVA STABILIMENTO: Geo. Roberto Ciani - CO.RIS S.r.l.			
INDICAZIONI ELETTRICHE: ing. Bruno Tassi - CO.RIS S.r.l.			
INDICAZIONI ELETTRICHE: ing. Roberto Ciani - CO.RIS S.r.l.			
SCALA		SCALA	
060.0		1:2000	
1   0   9   D   CO   D   PR   03   00   060.0   D   CO   D   03   00   04   04		1:50	
NOV	500	PROGETTO	VERIFICA
1	16-11-09	Geo. Roberto Ciani	Ing. E. Napolitano
2		Ing. F. Ciani	Ing. F. Ciani
3			