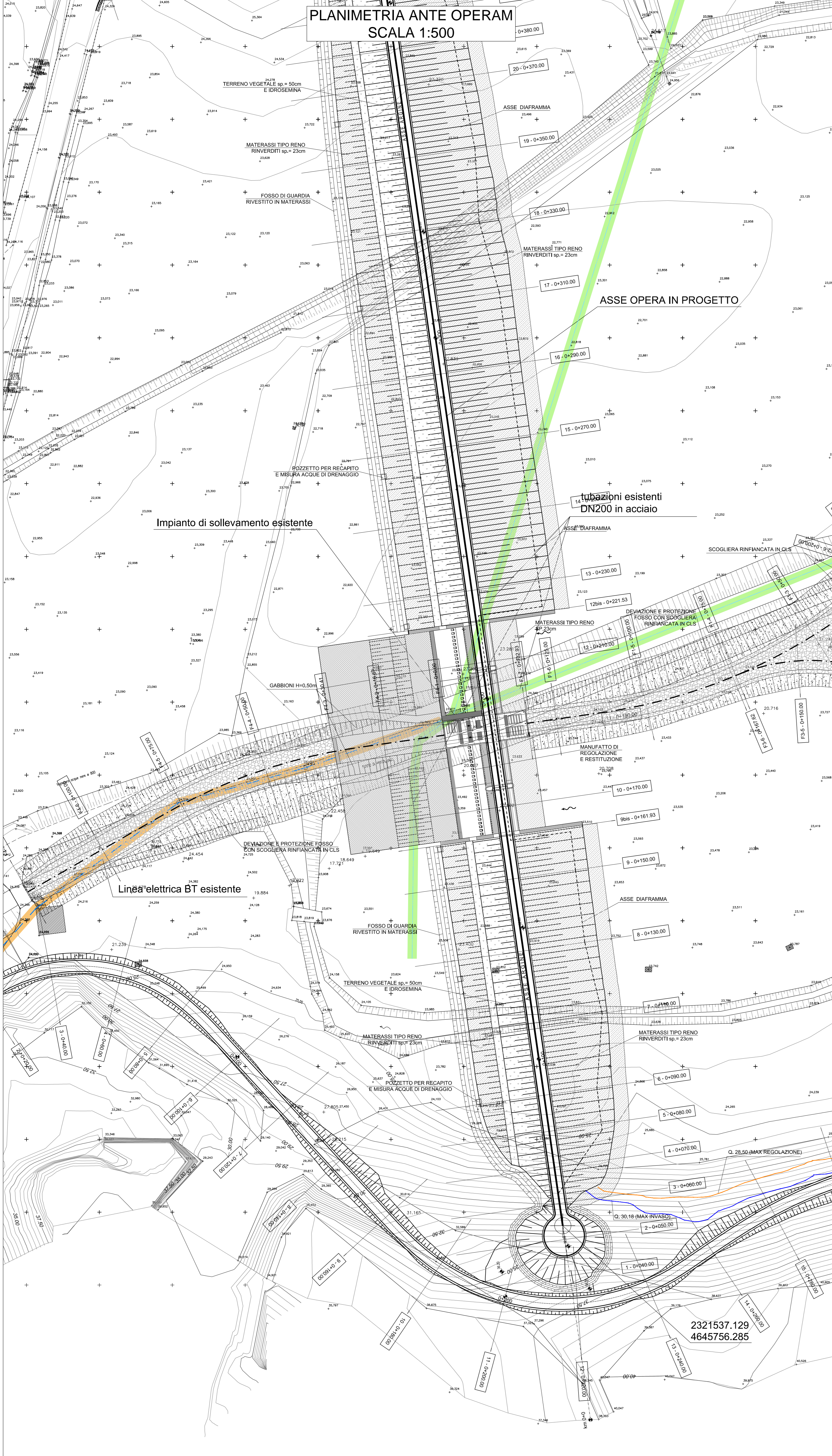
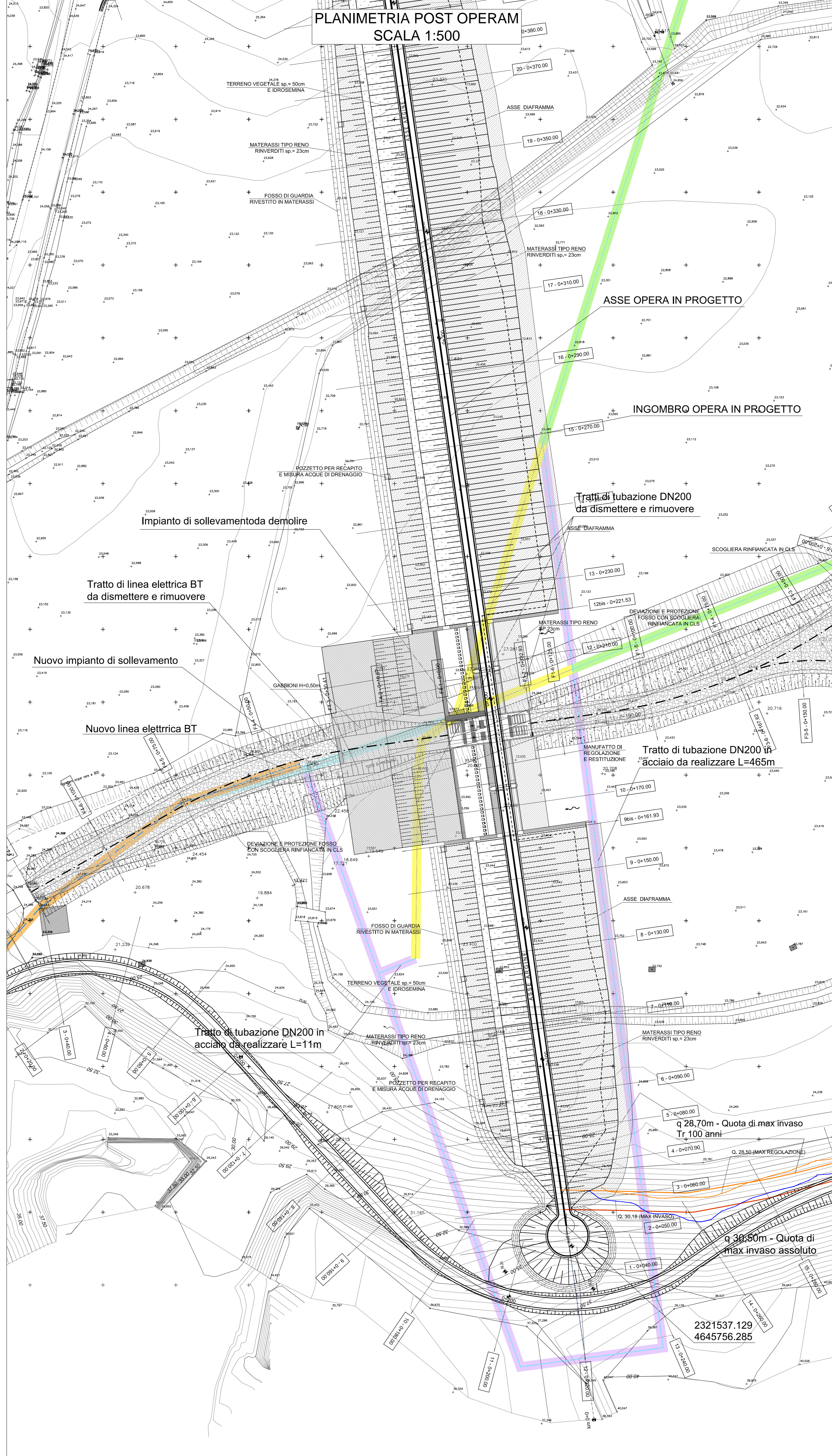


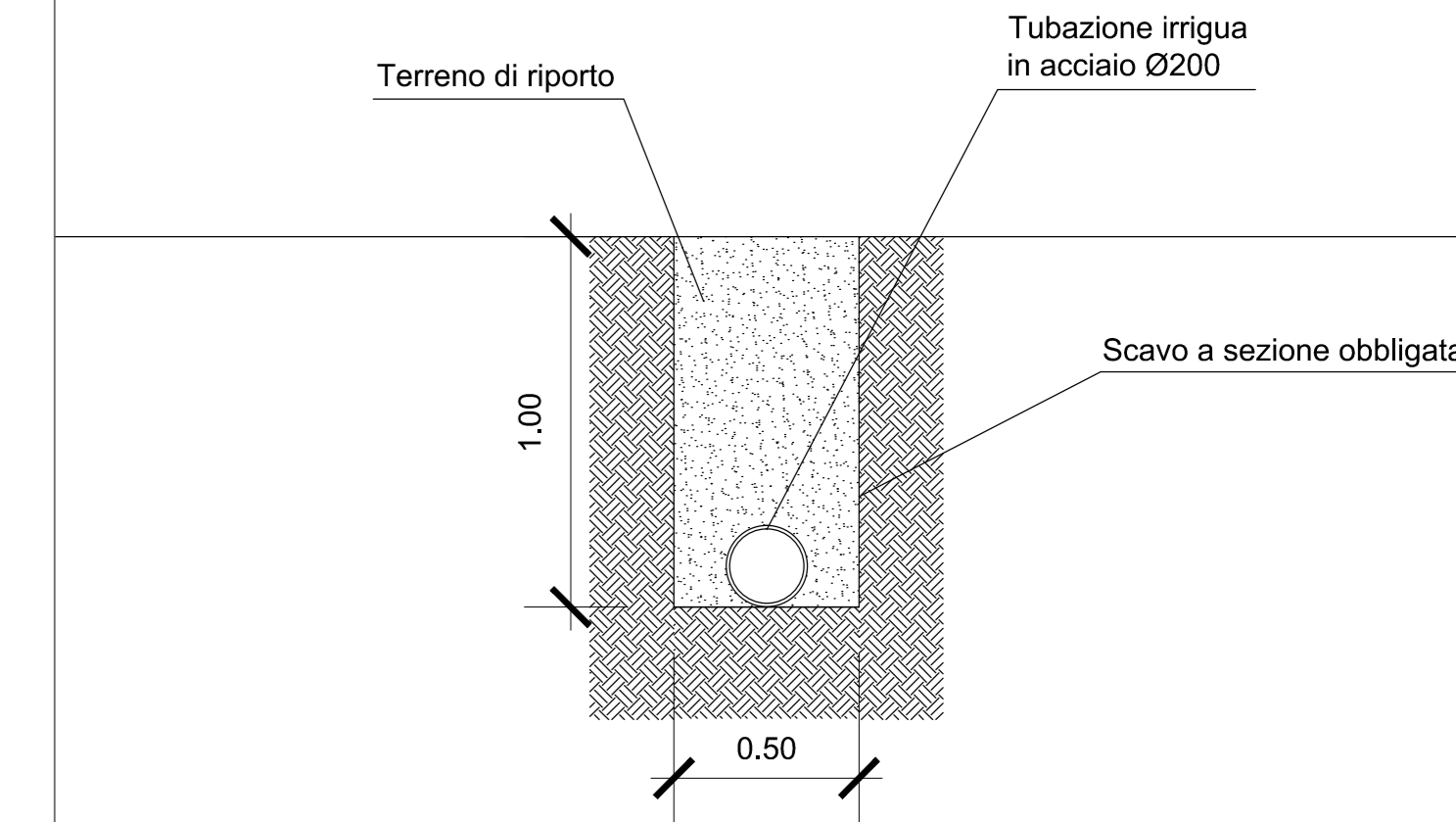
PLANIMETRIA ANTE OPERAM
SCALA 1:500



PLANIMETRIA POST OPERAM
SCALA 1:500



SEZIONE TIPO DI SCAVO E POSA
SCALA 1:20



LEGENDA

- Tubazione esistente DN 200 in acciaio
- Tratti di tubazione DN200 in acciaio da dismettere e rimuovere
- Tratti di tubazione DN200 in acciaio da realizzare
- Linea elettrica BT esistente
- Tratti di linea elettrica BT da dismettere

NOTE:
All'interno della nuova stazione di sollevamento si prevede un quadro elettrico con un interruttore trifase magnetotermico e uno differenziale.
La macchina idraulica avrà le stesse caratteristiche dell'esistente:
• potenza nominale P=11KW
• prevalenza max H=34m
• portata Q=25l/s.

REGIONE LAZIO DIREZIONE REGIONALE INFRASTRUTTURE, AMBIENTE E POLITICHE ABITATIVE

LAVORI DI RIPRISTINO DELL'OFFICIOSITA' DEL FOSSO DI PRATOLUNGO COMPRESA LA M.S. DELL'ALVEO E LA COSTITUZIONE DI OPPORTUNE OPERE DI ACCUMULO E LAMINAZIONE DELLE PIENE - II LOTTO

PROGETTO ESECUTIVO
PERIZIA DI VARIANTE E SUPPLETIVA

SPOSTAMENTO IMPIANTO DI IRRIGAZIONE PRIVATO PLANIMETRIE - SEZIONE TIPOLOGICA

IMPRESA DI COSTRUZIONE: **ATI** (casogruppo)
RESPONSABILE DEL PROCEDIMENTO: Dott. Dario Matturo

Coil Merice (mandante)
DIREZIONE DEI LAVORI: Ing. Severino Marasco

PROGETTISTI:
INTEGRA (mandataria): Prof. Ing. Marco Petrangeli, Ing. Geol. Massimo Pietrangeli
FRONTIERE (mandante): Ing. Luciano Landolfi, Ing. Roberto De Gennaro, Ing. Antonio Petti
Ing. Geol. Massimo Pietrangeli

CODICE ELABORATO	REFERIMENTO ELABORATO	Scala
D IN 122 IT - PL 104 - R 1	DIN122IT-PL104-R1	1:500/1:50

rev.	Data	Redazione	Verifica	Approvazione	Viso committente	Descrizione
0	23-05-2013	Ing. A. Melis	Ing. L. Landolfi			
1	13-11-2013	Ing. A. Melis	Ing. L. Landolfi			
2	06/07/2015	M. Pietrangeli	M. Pietrangeli	M. Pietrangeli		

La riproduzione del presente elaborato e' vietata a termini di legge senza la espresa, preventiva autorizzazione