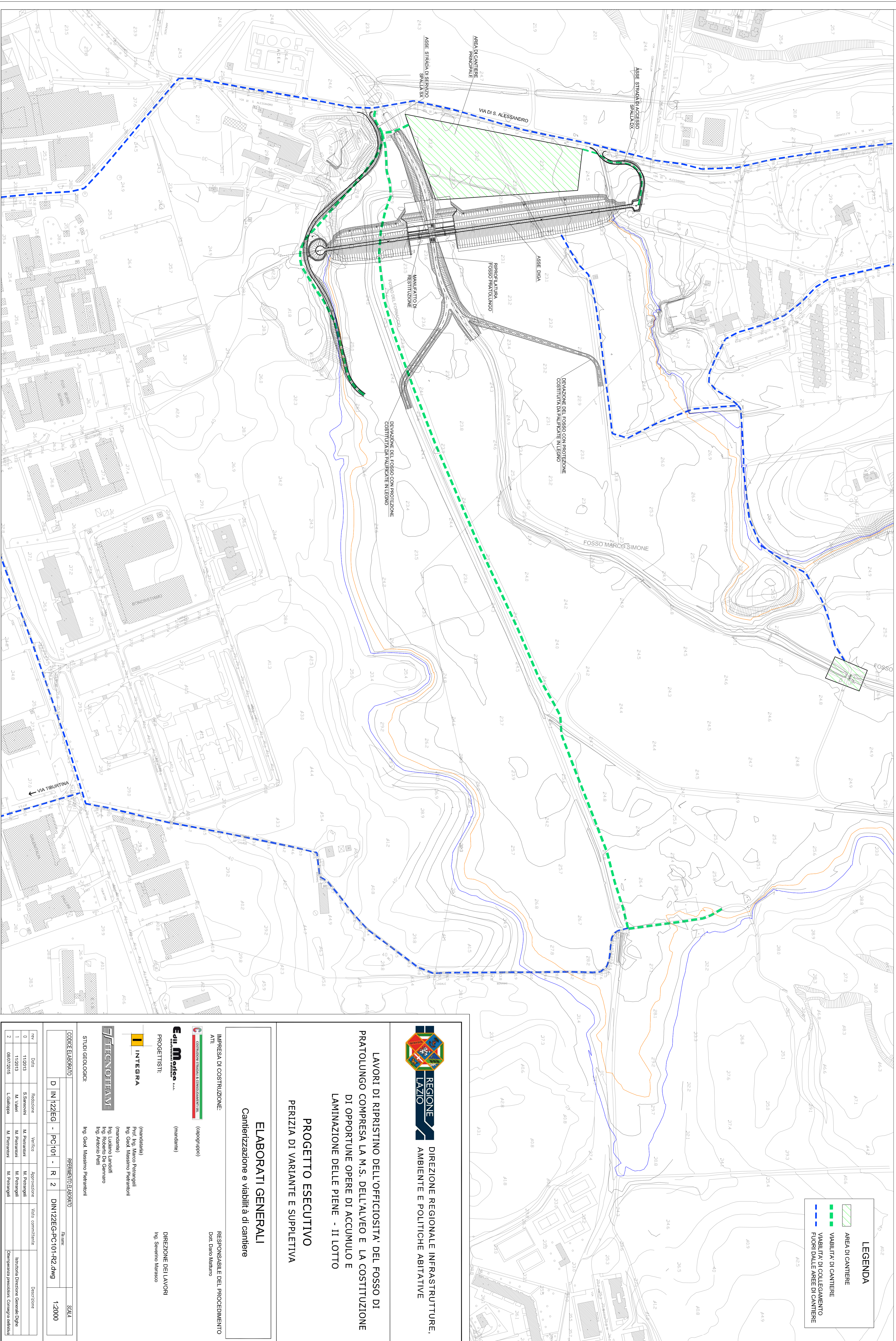


CANTIERIZZAZIONE E VIABILITÀ DI CANTIERE
SCALA 1:2000



LEGENDA	
	AREE DI CANTIERE
	VIABILITÀ DI CANTIERE
	VIABILITÀ DI COLLEGAMENTO FUORI DALLE AREE DI CANTIERE

REGIONE LAZIO
DIREZIONE REGIONALE INFRASTRUTTURE,
AMBIENTE E POLITICHE ABITATIVE

LAVORI DI RIPRISTINO DELL'OFFICIOSITA' DEL FOSSO DI PATROLUNGO COMPRESA LA M.S. DELL'ALVEO E LA COSTITUZIONE DI OPORTUNE OPERE DI ACCUMULO E LAMINAZIONE DELLE PIENE - II LOTTO

PROGETTO ESECUTIVO
PERIZIA DI VARIANTE E SUPPLETTIVA

ELABORATI GENERALI
Cantierizzazione e viabilità di cantiere

IMPRESA DI COSTRUZIONE:
ATI
CONTRONET ITALIA S.p.A. (coadiutorio)

RESPONSABILE DEL PROCEDIMENTO
Dott. Dario Marano

Eni M. Galea (mandante)
PROGETTISTI:
INTEGRA (mandante)
Prof. Ing. Marco Patrangeli
Ing. Geol. Massimo Piferonelli
(mandante)
Ing. Luciano Landolfi
Ing. Roberto Da Gemmo
Ing. Antonio Patti

DIREZIONE DEI LAVORI
Ing. Severino Marano

STUDI GEOLOGICI:
Ing. Geol. Massimo Piferonelli

CODICE ELABORATO: **D IN122EG - PC101 - R 2** **REFINIMENTO ELABORATO**

FILENAME: **DIN122EG-PC101-R2.dwg**

SCALA: **1:2000**

rev	Data	Redazione	Verifica	Approvazione	Visto committente	Descrizione
0	11/2013	S. Santoni	M. Piferonelli	M. Patrangeli		Struttura Direzione Generale Digra
1	11/2013	M. Vanni	M. Piferonelli	M. Patrangeli		Dipartimento Proiezioni, Consegna edifica
2	08/07/2015	L. Gallego	M. Piferonelli	M. Patrangeli		

In riproduzione del presente elaborato e' vietata la ristampa, preventiva autorizzazione