

TAVOLA 3 – SCALA 1: 2000

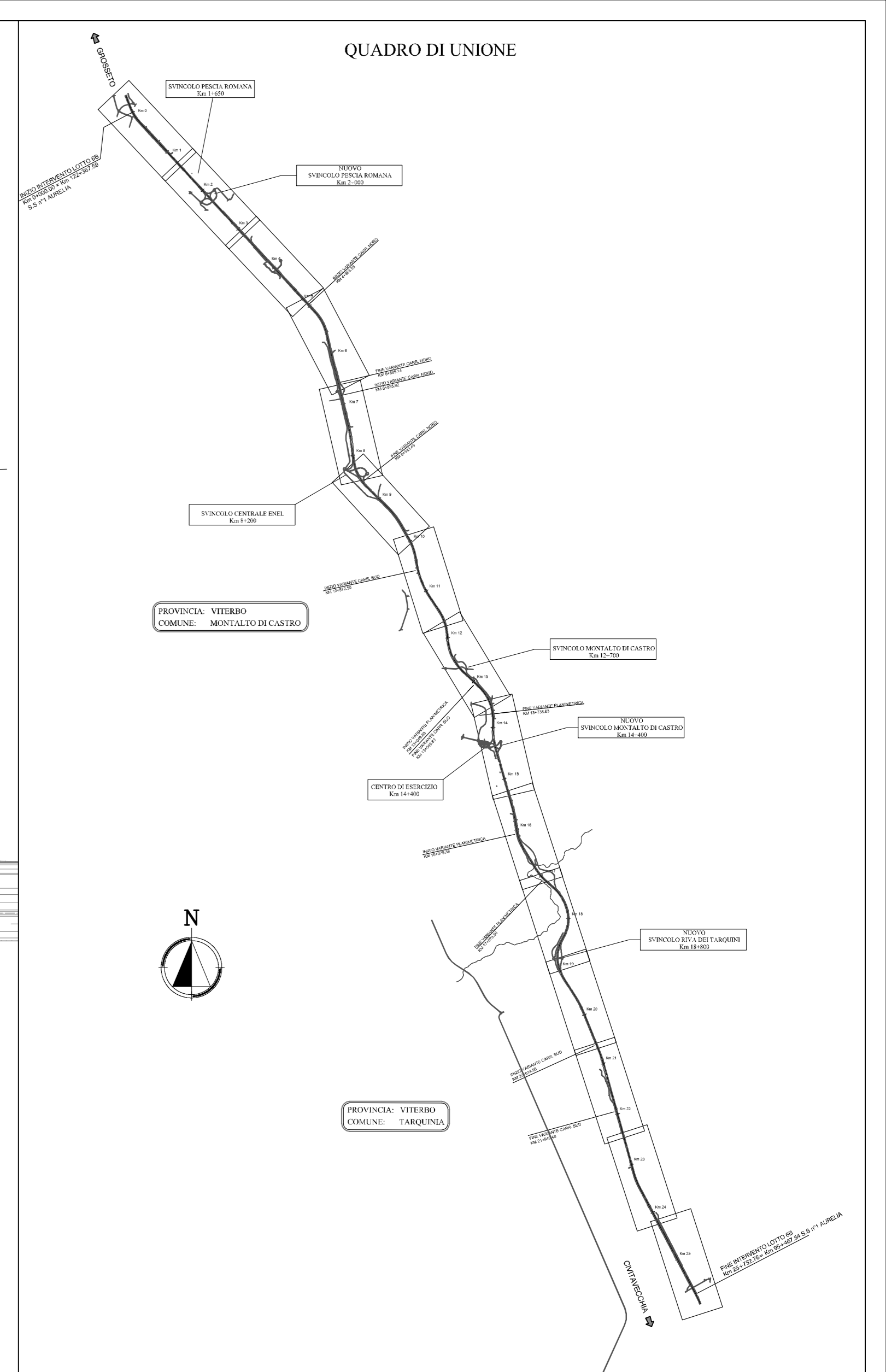
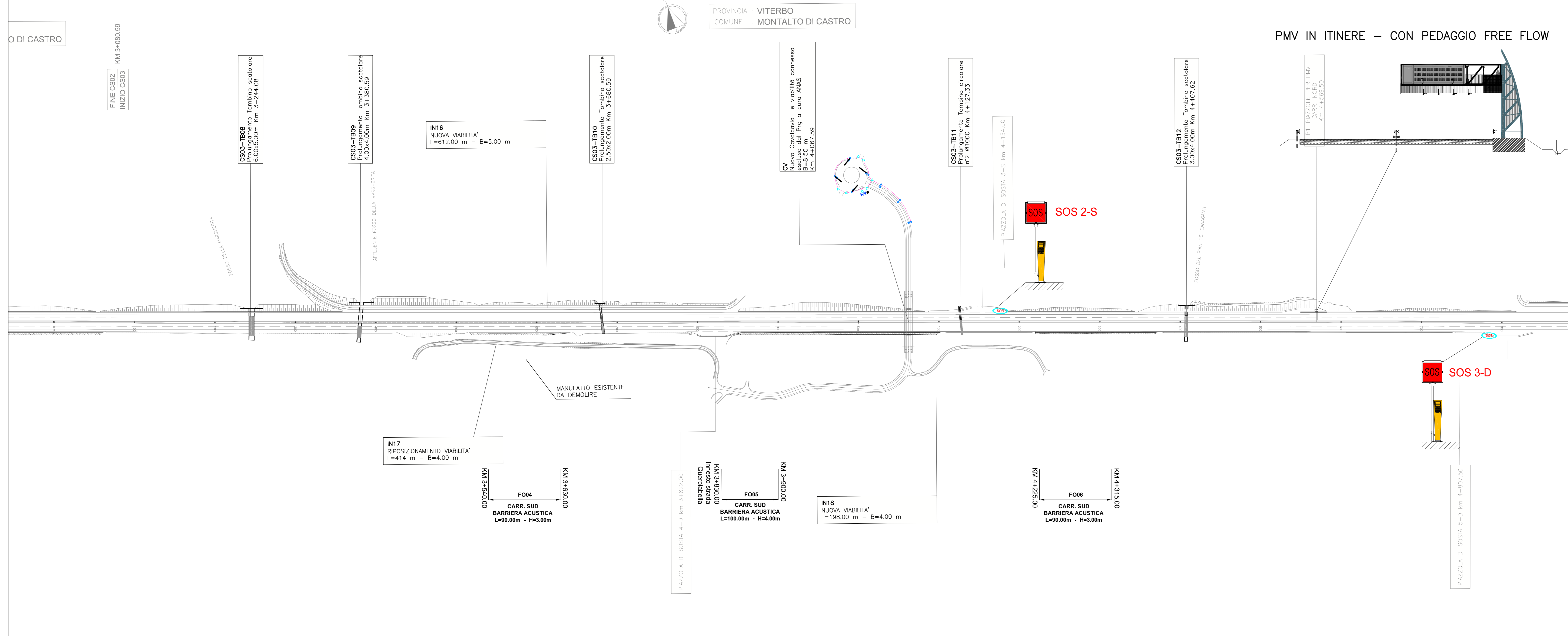
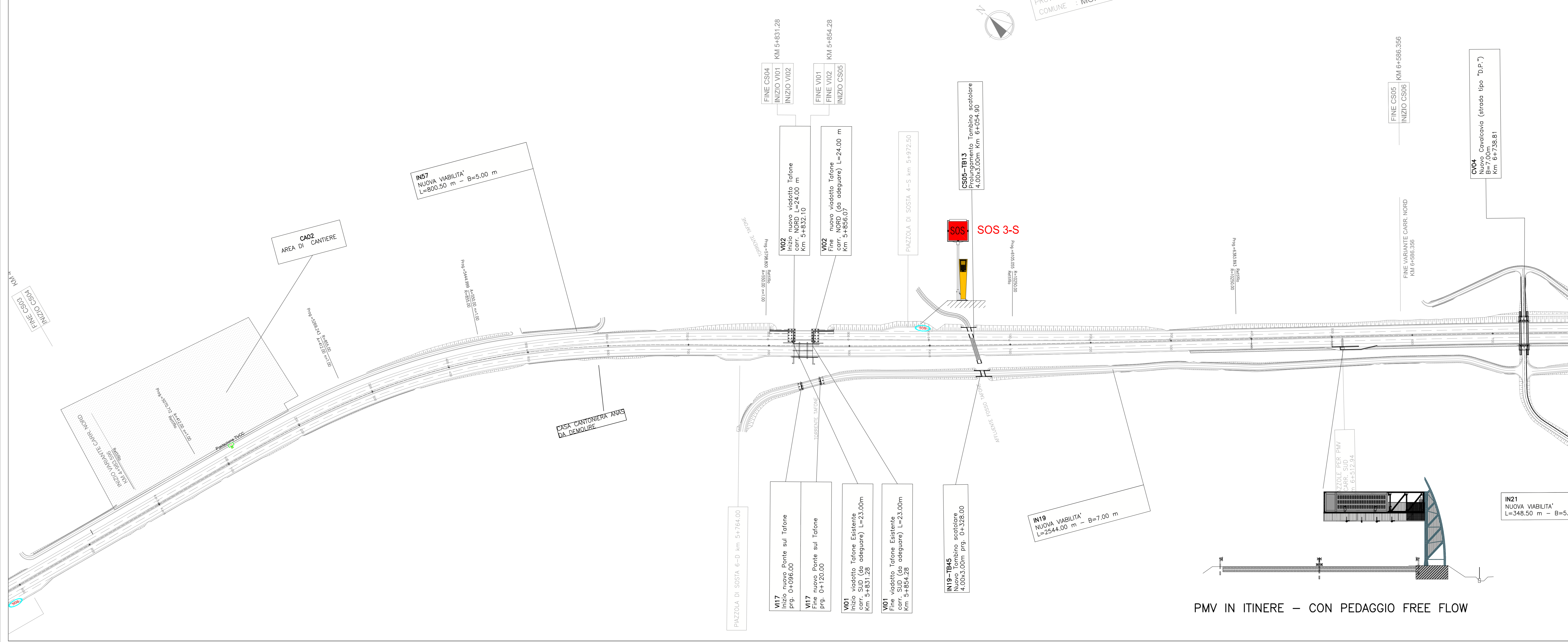


TAVOLA 4 – SCALA 1: 2000



SAT Società Autostrada Tirrenica S.p.A.
GRUPPO AUTOSTRADE PER LITALIA S.p.A.

AUTOSTRADA (A12) : ROSIGNANO – CIVITAVECCHIA
LOTTO 6B
TRATTO: PESCIA ROMANA – TARQUINA
PROGETTO DEFINITIVO
INFRASTRUTTURA STRATEGICA DI PREMINENTE INTERESSE NAZIONALE LE CUI PROCEDURE DI APPROVAZIONE SONO REGOLATE DALL' ART. 161 DEL D.LGS. 163/2006

AU – CORPO AUTOSTRADALE
IMPIANTI ELETTROMECCANICI
PLANIMETRIA DI INQUADRAMENTO
IMPIANTI DI PIATTAFORMA
TAVOLA 3 – TAVOLA 4

IL RESPONSABILE PROGETTAZIONE SPECIALISTICA Ing. Luigi Schiavella Cod. Ingg. Piano N. 1272 RESPONSABILE UFFICIO IMP		IL RESPONSABILE INTERAZIONE PRESSIONI SPECIALISTONE Ing. Assessorio ASI Cod. Ingg. Milano N. 20013 COORDINATORE GENERALE APS		IL DIRETTORE TECNICO Ing. Maurizio Torregiani Cod. Ingg. Milano N. 19422 RESPONSABILE DIREZIONE SVILUPPO INFRASTRUTTURE	
REDAZIONE E LABORATORIO direttore codice contratto N. Proj. 12121602	ELABORAZIONE GRAFICA A CURA DI : ELABORAZIONE PROGETTUALE A CURA DI : IMP011	DATA FEBBRAIO 2011 SCALA:	REVISIONE N. DATA DESCRIZIONE		
COORDINATORE A CURA DI Ing. Luigi Schiavella Cod. Ingg. Piano N. 1272		IL RESPONSABILE UFFICIO/IMP Ing. Luigi Schiavella Cod. Ingg. Piano N. 1272		VEDO DEL CONCESSIONARIO Ing. Luigi Schiavella Cod. Ingg. Piano N. 1272	
RESPONSABILE DI COMANDA Arch. Mario Casati Cod. Arch. Venezia N. 1284		VEDO DEL COMMITTENTE SAT		VEDO DEL CONCESSIONARIO SAT	
COORDINATORE OPERATIVO DI PROGETTO					