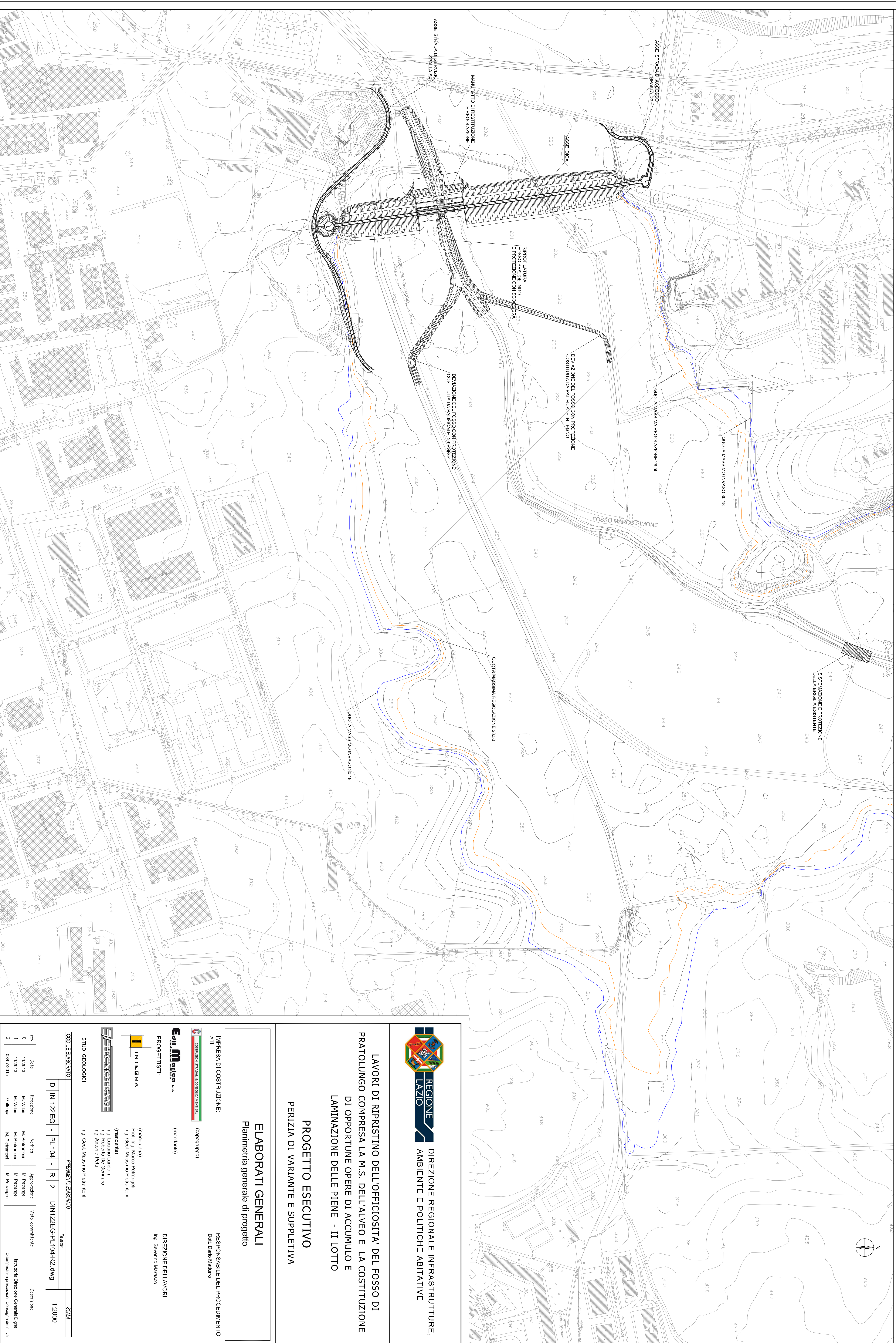


PLANIMETRIA GENERALE DI PROGETTO
SCALA 1:2000



DIREZIONE REGIONALE INFRASTRUTTURE,
AMBIENTE E POLITICHE ABITATIVE

LAVORI DI RIPRISTINO DELL'OFFICIOSITA' DEL FOSCO DI
PATROLUNGO COMPRESA LA M.S. DELL'ALVEO E LA COSTITUZIONE
DI OPORTUNE OPERE DI ACCUMULO E
LAMINAZIONE DELLE PIENE - II LOTTO

PROGETTO ESECUTIVO
PERIZIA DI VARIANTE E SUPPLETTIVA

ELABORATI GENERALI
Planimetria generale di progetto

IMPRESA DI COSTRUZIONE: RESPONSABILE DEL PROCEDIMENTO

ATI: Dicit. Dario Marano

CONTRIBUTORI STRADALI E COMUNICAZIONE (collegio)

CONTRIBUTORI STRADALI E COMUNICAZIONE (collegio)

PROGETTISTI: DIREZIONE DEI LAVORI
Ing. Severino Marano

INGEGNERIA INTEGRA

(mandatario)
Prof. Ing. Marco Patrangeli
Ing. Geol. Massimo Piferonelli

(mandatario)
Ing. Luciano Landolfi
Ing. Roberto Da Gennaro

(mandatario)
Ing. Antonio Patti
Ing. Geol. Massimo Piferonelli

STUDI GEOLOGICI:

CODICE ELABORATO		REFERIMENTO ELABORATO		SCALA		
Rev	Data	Redazione	Verifica	Approvazione	Visto	Descrizione
0	11/2013	M. Vanni	M. Piferonelli	M. Patrangeli		Intervento Direzione Generale Dighe
1	11/2013	M. Vanni	M. Piferonelli	M. Patrangeli		Intervento Direzione Generale Dighe
2	08/07/2015	L. Gallego	M. Piferonelli	M. Patrangeli		Intervento Direzione Generale Dighe

In riproduzione del presente elaborato e' vietata la ristampa o l'uso senza la esplicita, preventiva autorizzazione