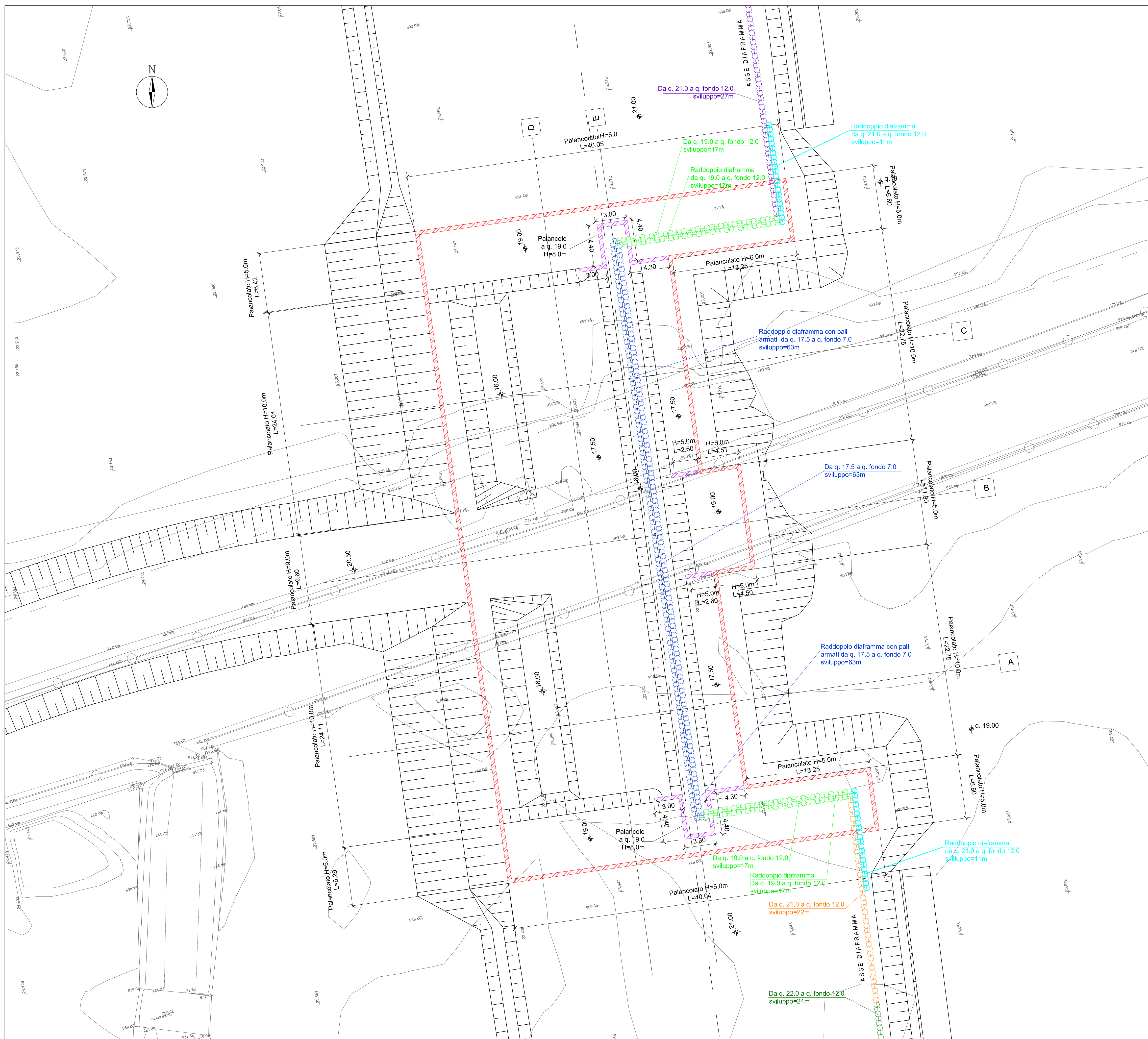
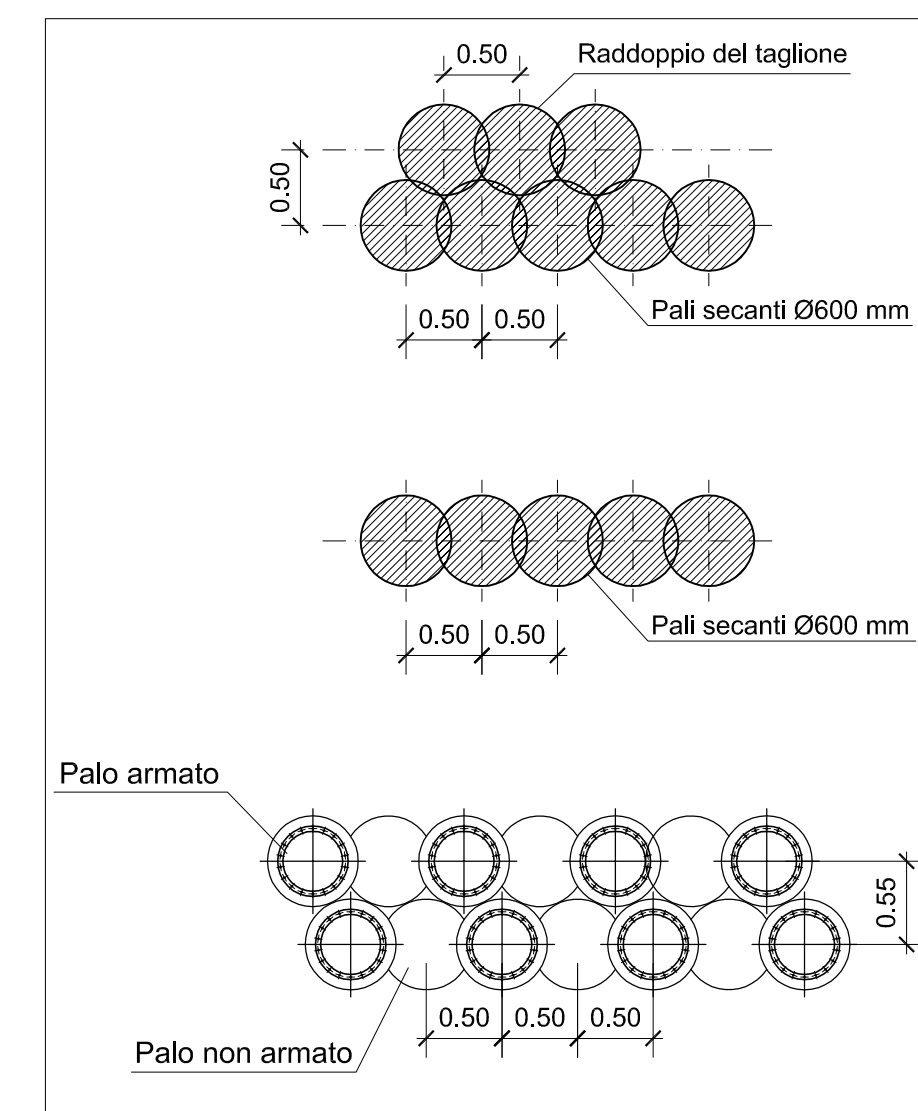


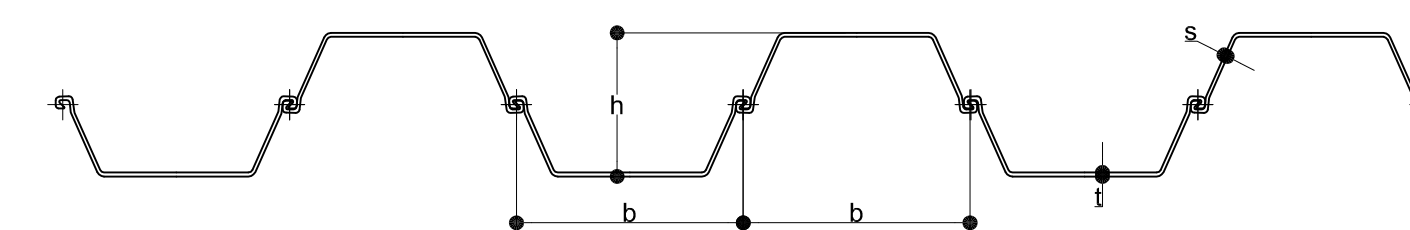
PIANTA SCAVI MANUFATTO
SCALA 1:200



DETTAGLIO DEL DIAFRAMMA
SCALA 1:50



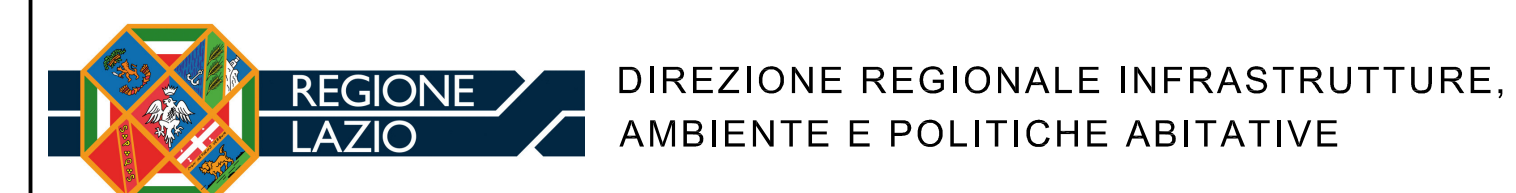
DETTAGLIO PALANCOLE



| | b | h | t | s |
|------------------------|-----|-----|------|----|
| • PALANCOLE TIPO L605K | 600 | 420 | 12.2 | 10 |

N.B. Le grandezze sono espresse in mm
N.B. Lunghezza delle palancole 10.0m

NOTA
La lunghezza delle palancole (H) è variabile ed è indicata nella planimetria e nelle sezioni
La quota di infissione delle palancole è 21.0 per quelle indicate con il colore rosso ed è 19.0 per quelle indicate con il colore viola



LAVORI DI RIPRISTINO DELL'OFFICIOSITA' DEL FOSSO DI PRATOLUNGO COMPRESA LA M.S. DELL'ALVEO E LA COSTITUZIONE DI OPPORTUNE OPERE DI ACCUMULO E LAMINAZIONE DELLE PIENE - II LOTTO

PROGETTO ESECUTIVO
PERIZIA DI VARIANTE E SUPPLETIVA

DIGA DI PRATOLUNGO
MANUFATTO DI REGOLAZIONE
Pianta scavi manufatto

IMPRESA DI COSTRUZIONE: AT: RESPONSABILE DEL PROCEDIMENTO
Dott. Dario Maturro

CONSTRUTTORE STRADALI & CONSOLIDAMENTI SPA (capogruppo)

Eui Marica SPA (mandante)

PROGETTISTI: DIREZIONE DEI LAVORI
Ing. Severino Marasco

INTEGRA (mandataria)
Prof. Ing. Marco Petrangeli
Ing. Geol. Massimo Pietrantoni

INGEGNERIA (mandante)
Ing. Luciano Landolfi
Ing. Roberto De Gennaro
Ing. Antonio Petti

STUDI GEOLOGICI: Ing. Geol. Massimo Pietrantoni

| CODICE ELABORATO | RIFERIMENTO ELABORATO | SCALA |
|---------------------------|-----------------------|-------|
| D IN 122RA - PL 103 - R 2 | DIN122RA-PL103-R2.dwg | 1:200 |

| rev | Data | Redazione | Verifica | Approvazione | Viso committente | Descrizione |
|-----|------------|-------------|----------------|---------------|------------------|--|
| 0 | 11/2013 | M. Valeri | M. Pietrantoni | M. Petrangeli | | |
| 1 | 11/2013 | M. Valeri | M. Pietrantoni | M. Petrangeli | | Istruttoria Direzione Generale Dighe |
| 2 | 08/07/2015 | L. Galloppa | M. Pietrantoni | M. Petrangeli | | Ottemperanza prescrizioni. Consegna definitiva |