
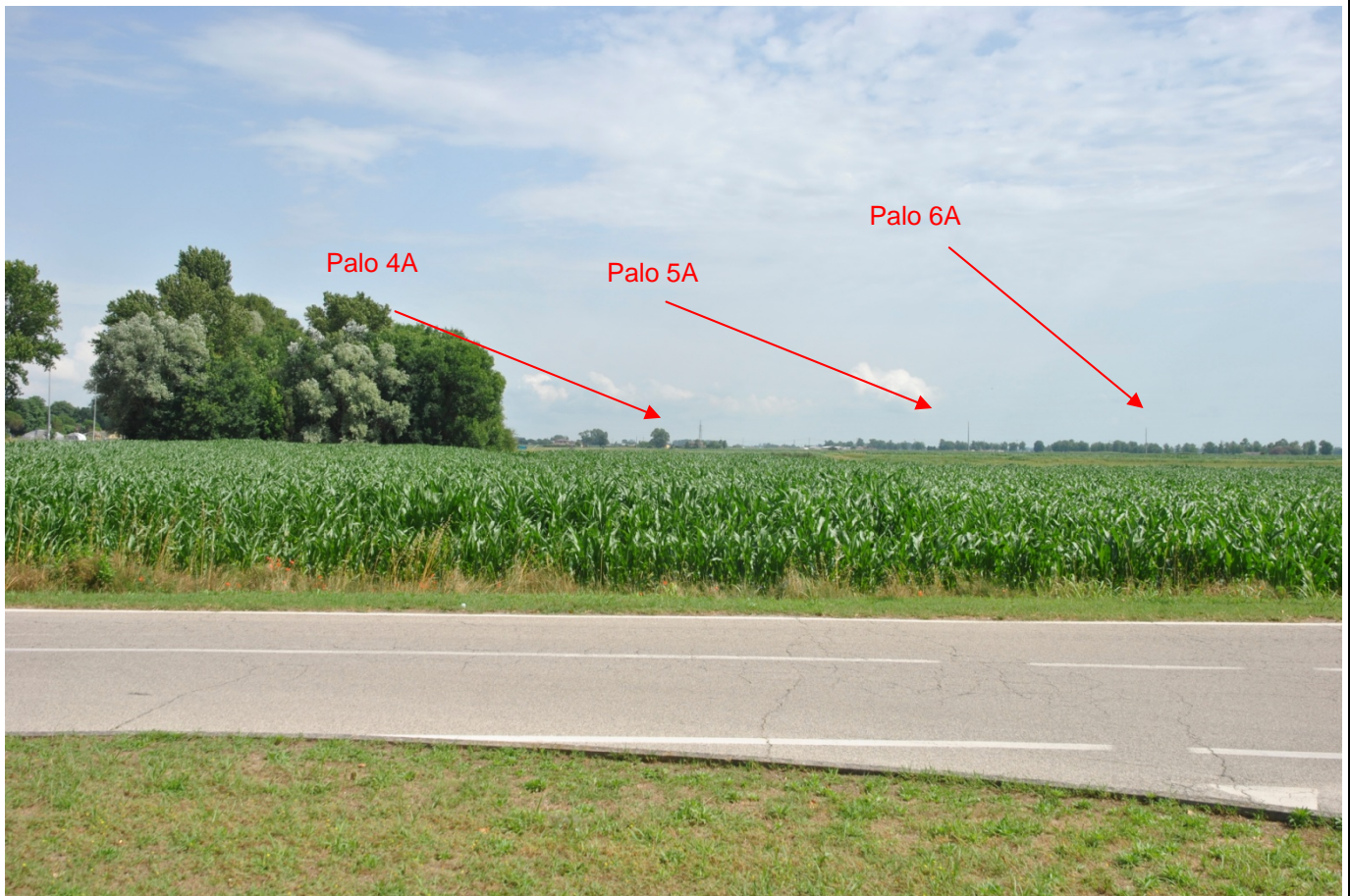
	
B	6/9/2018	Bolognesi	Delaiti	Aldini	Revisione come da richieste Terna
A	11/7/2018	Bolognesi	Delaiti	Aldini	Emissione per approvazione
REVISIONE	DATA	ELABORATO	VERIFICATO	APPROVATO	DESCRIZIONE
INGEGNERIA & COSTRUZIONI					PROGETTO
					SE CARPANI E RACCORDI RTN
					TITOLO
					RELAZIONE FOTOGRAFICA E PUNTI DI INTERVISIBILITÀ
SCALA	FORMATO	PAGINA / DI		DOCUMENTO	
-	A4	1 / 11		H 2 0 7 2 B	

1 PREMESSA

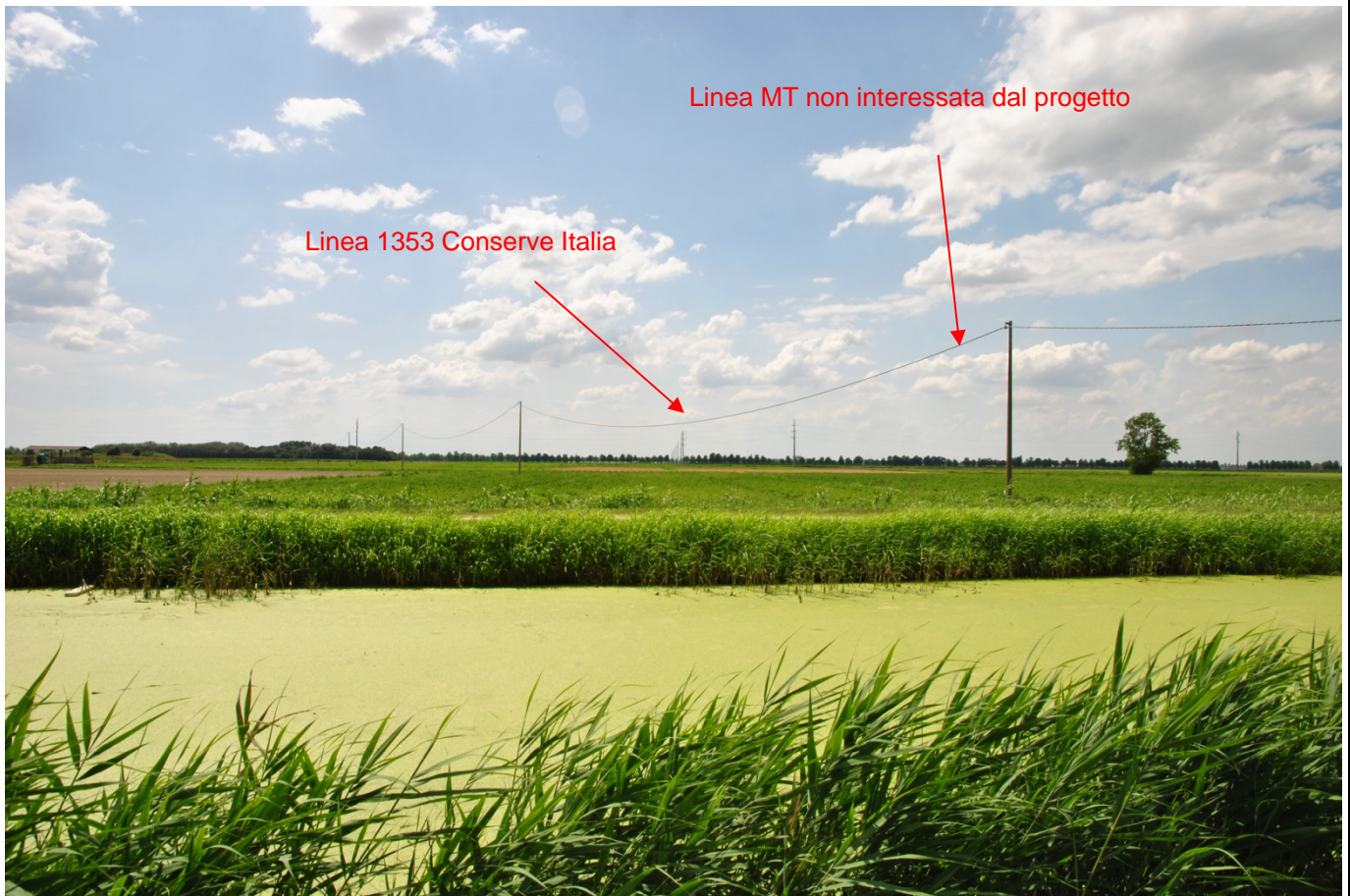
La presente relazione si pone l'obiettivo di illustrare gli esiti dei diversi sopralluoghi in sito, tesi a verificare l'effettiva visibilità delle opere previste dai punti di vista ritenuti più significativi. Sulla base della situazione ante-operam, è stata poi sviluppata la fotoricostituzione dell'impianto post-operam, tesa a rappresentare una simulazione di inserimento paesaggistico delle opere in progetto. I punti di presa fotografica delle opere sono rilevabili dalla planimetria allegata.

La stessa ha anche l'obiettivo di rappresentare le fasce di dominanza e presenza visuale dell'impianto, oltre che illustrare i punti statici e gli assi dinamici di fruizione visuale del paesaggio, ove si è valutata la potenziale visuale delle opere in progetto, nonché i punti e gli assi in cui realmente l'osservatore può vedere dette opere.

2 VERIFICA DELL'INTERVISIBILITÀ



1 - vista dal parcheggio dell'Abbazia di Pomposa, ove si possono notare i pali 4A, 5A e 6A della linea 1353 Conserve Italia, mentre gli altri pali in direzione Est non sono visibili. Ne consegue che le opere in progetto che vanno dal palo 11A verso Est non sono visibili da questa posizione.



2 - vista dalla Strada Corriera in direzione Ovest, ove si evince la ridotta visibilità delle opere in essere, e di conseguenza di quelle in progetto



3 - vista della linea esistente su strada interpodereale in direzione Ovest,



4 - vista della linea esistente su viabilità interpodereale in direzione Est



5 - vista al lato del canale Torre Volta in direzione Est, ove si evince che dalla Strada delle Starne le opere non saranno visibili



6 - vista sulla Strada Colombacci, ove si evince che le alberature ai lati non consentono la visuale delle opere se non in prossimità delle stesse

3 FOTINSERIMENTI



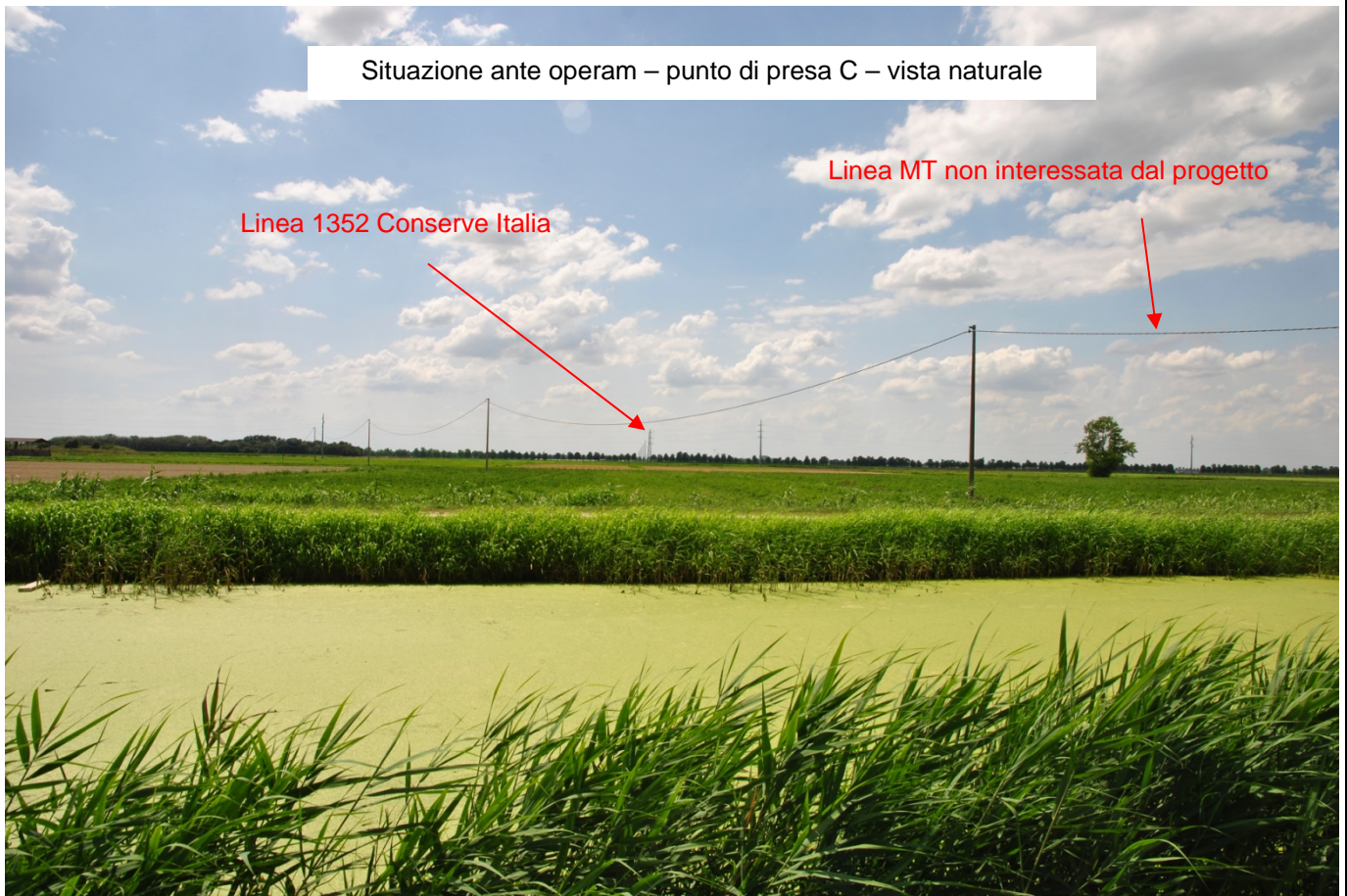
Situazione ante operam – punto di presa B



Situazione post operam – punto di presa B



Situazione ante operam – punto di presa C – vista naturale



Situazione post operam – punto di presa C – vista naturale



Situazione ante operam – punto di presa C – zoom fotografico



Situazione post operam – punto di presa C – zoom fotografico

