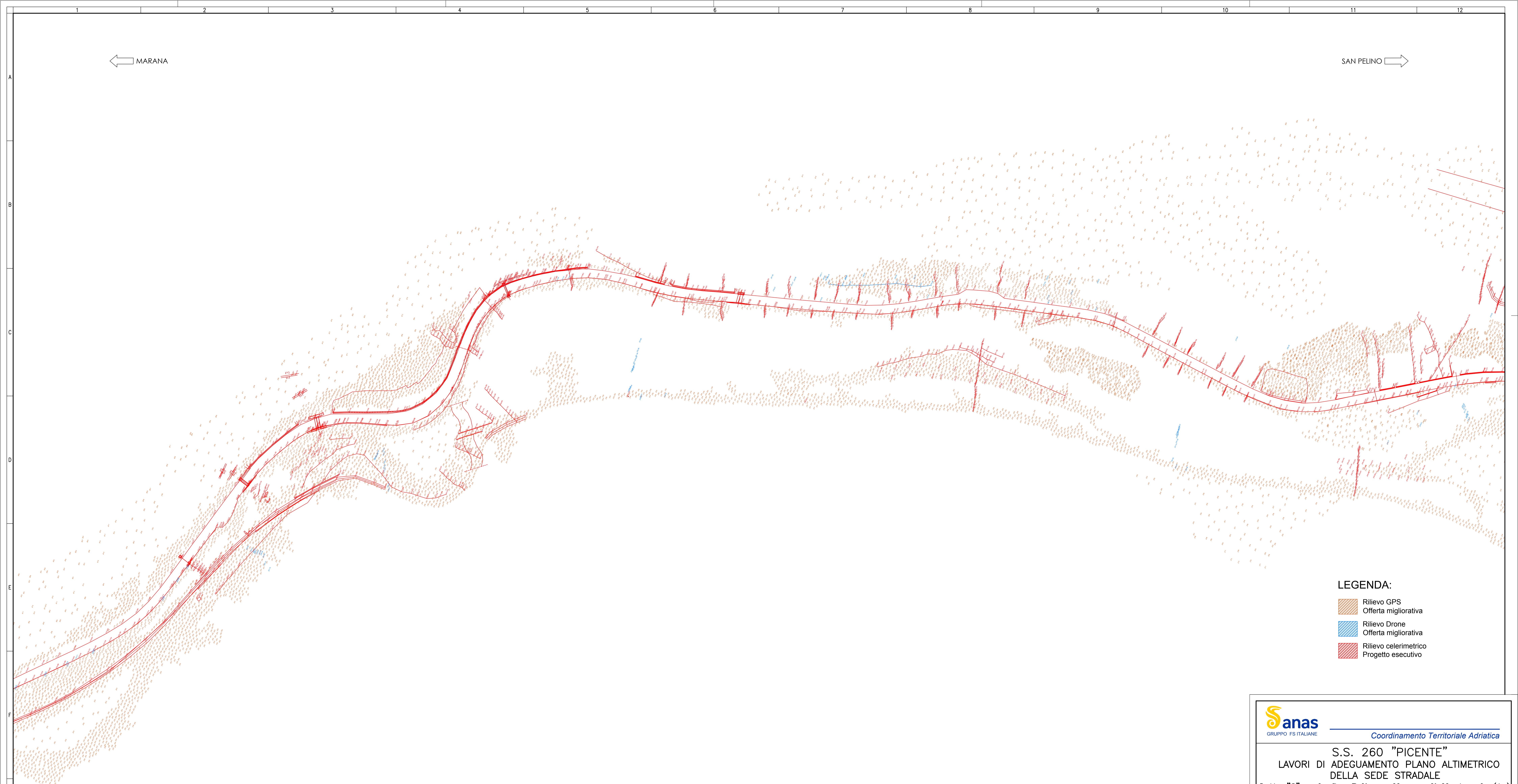





MARANA ←

SAN PELINO →



LEGENDA:

-  Rilievo GPS  
Offerta migliorativa
-  Rilievo Drone  
Offerta migliorativa
-  Rilievo celerimetrico  
Progetto esecutivo



Coordinamento Territoriale Adriatico

**S.S. 260 "PICENTE"**  
LAVORI DI ADEGUAMENTO PLANO ALTIMETRICO  
DELLA SEDE STRADALE


**Lotto "3" - da San Pelino a Marana di Montereale (Aq)**  
Convenzione di Cofinanziamento ANAS - Regione Abruzzo - Provincia di L'Aquila in data 28/11/05 Rep. n°25597

CUP: F11B07000480001 - CIG: 665875741B

PROGETTO ESECUTIVO

GRUPPO DI PROGETTAZIONE: **POLITECNICA** Sezione di Firenze  
Viale G. Aranello n.8 50133 Firenze - 0552001660  
www.politecnica.it

Direttore della Progettazione Responsabile Opere stradali ed idrauliche Ing. Marcello Monaco Ord. Ing. di Firenze n.5723	Responsabile Opere Strutturali Coordinatore Sicurezza in fase di progettazione Ing. Tommaso Corti Ord. Ing. di Firenze n.1149/A	Responsabile Geologia Dott. Pietro Accogli Gi Ord. Ing. della Toscana n.728	Direttore Tecnico Responsabile Opere Impiantistiche Ing. Francesco Frassinetti Ord. Ing. Bologna n.5897/A	Responsabile Ambientale Arch. Mario Cristiano Fragni Ord. arch. di Modena n.611
--	---	--	---	--

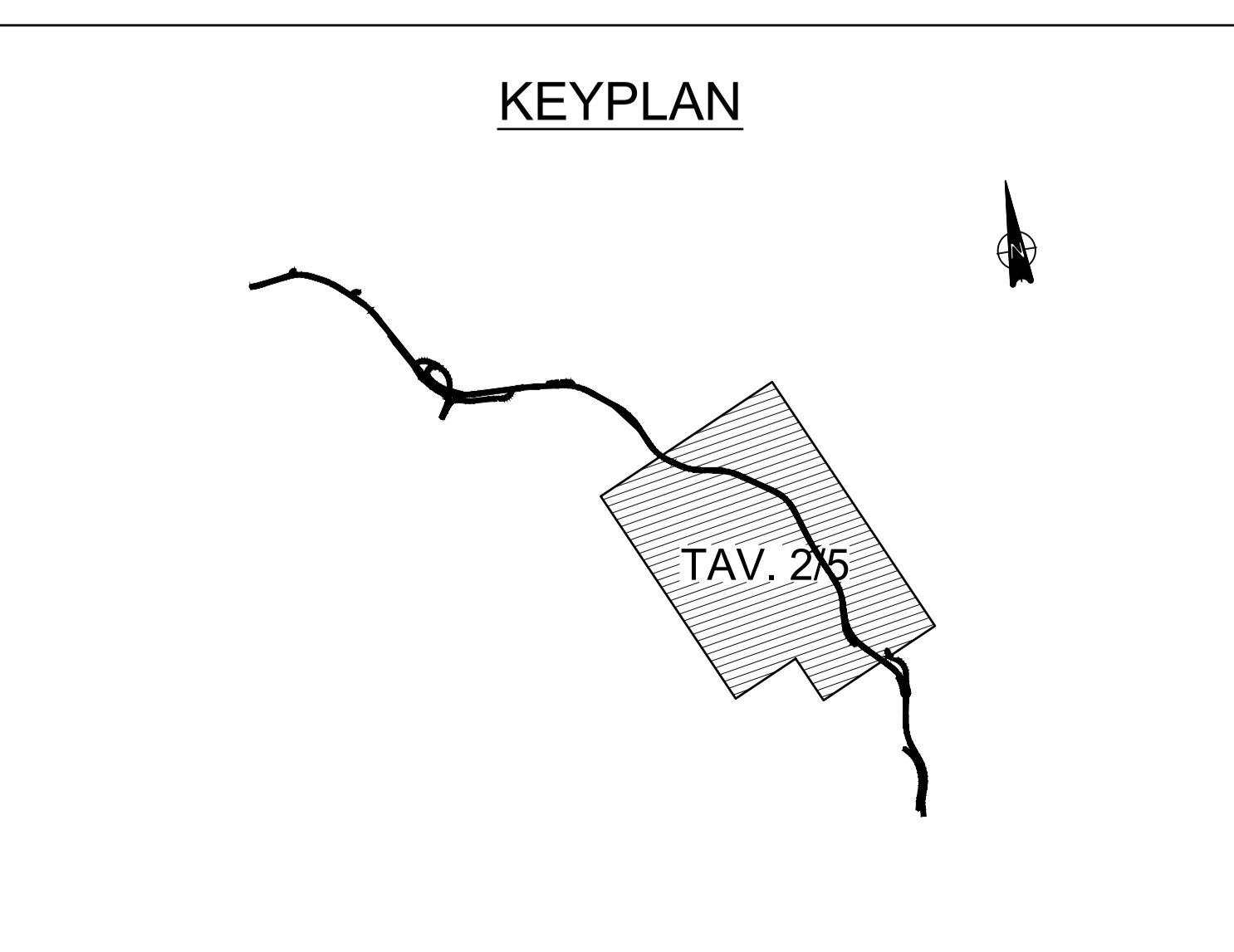
IL RESPONSABILE DEL PROCEDIMENTO Ing. FRANCESCO AVOCCO	IMPRESA ESECUTRICE: Responsabile di Commessa Geom. Giacomo Gioia Direttore Tecnico Ing. Mauro Merli	
---	---	---

**02-STUDIO DELL'INFRASTRUTTURA**  
**02.1-RILIEVO TOPOGRAFICO**  
PLANIMETRIA RILIEVO TOPOGRAFICO INTEGRATIVO- TAV. 2/5

CODICE PROGETTO	NOME FILE	PROGR. ELAB.	REV.	SCALA:
L0718B E 1801	02_03_P00_SG01_GEN_PL02_A	02_03	A	1:1000
PROGETTO	ELAB.	ELAB.	ELAB.	ELAB.
L0718B E 1801	P00_SG01_GEN_PL02			



KEYPLAN



REV.	DESCRIZIONE	DATA	REDATTO	VERIFICATO	APPROVATO
A	CONSEGNA LUGLIO 2018	05/2018	GGIOIA	M. MERLI	MARCONI