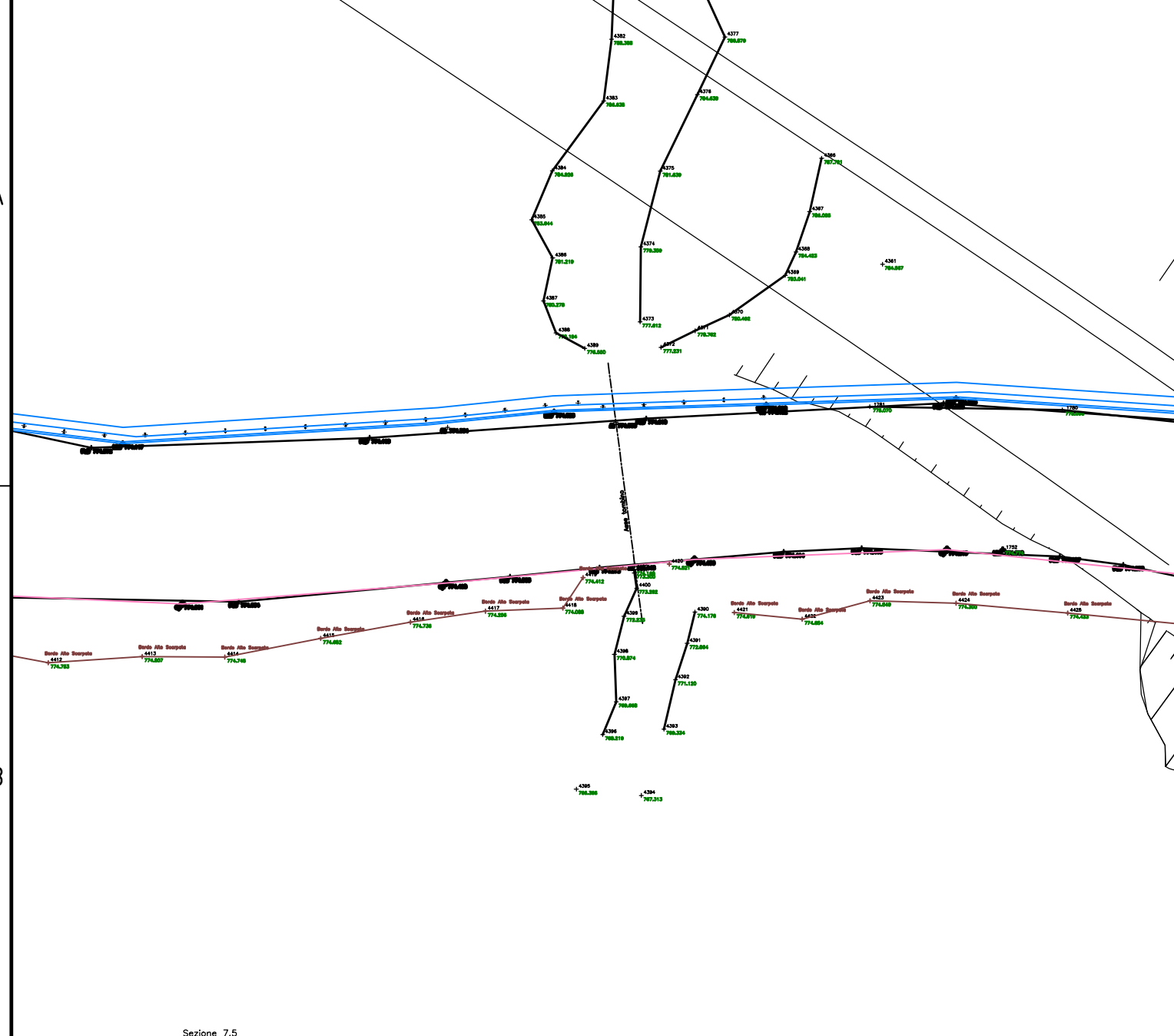
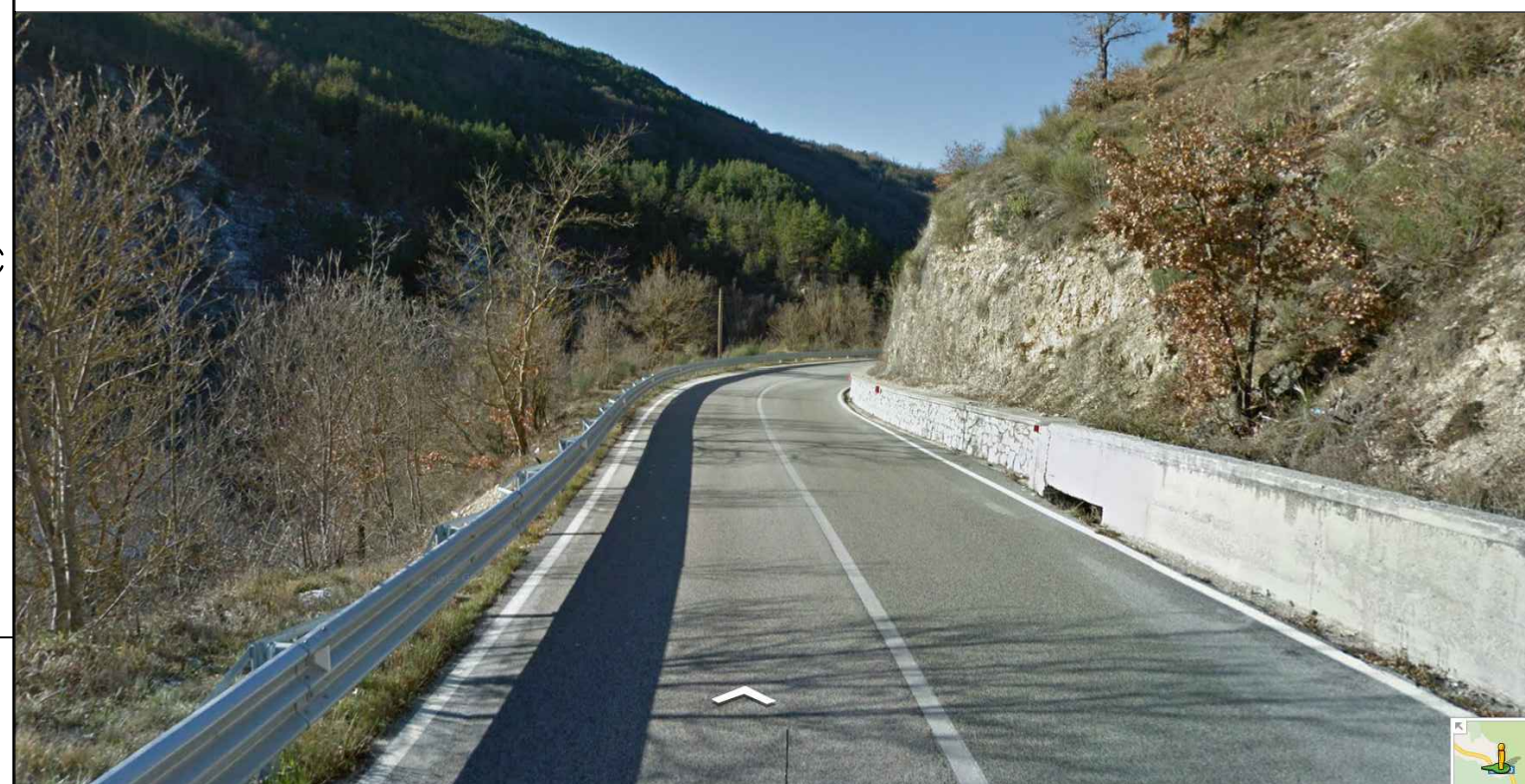


ESTRATTO DEL RILIEVO CELERIMETRICO

Scala 1:100

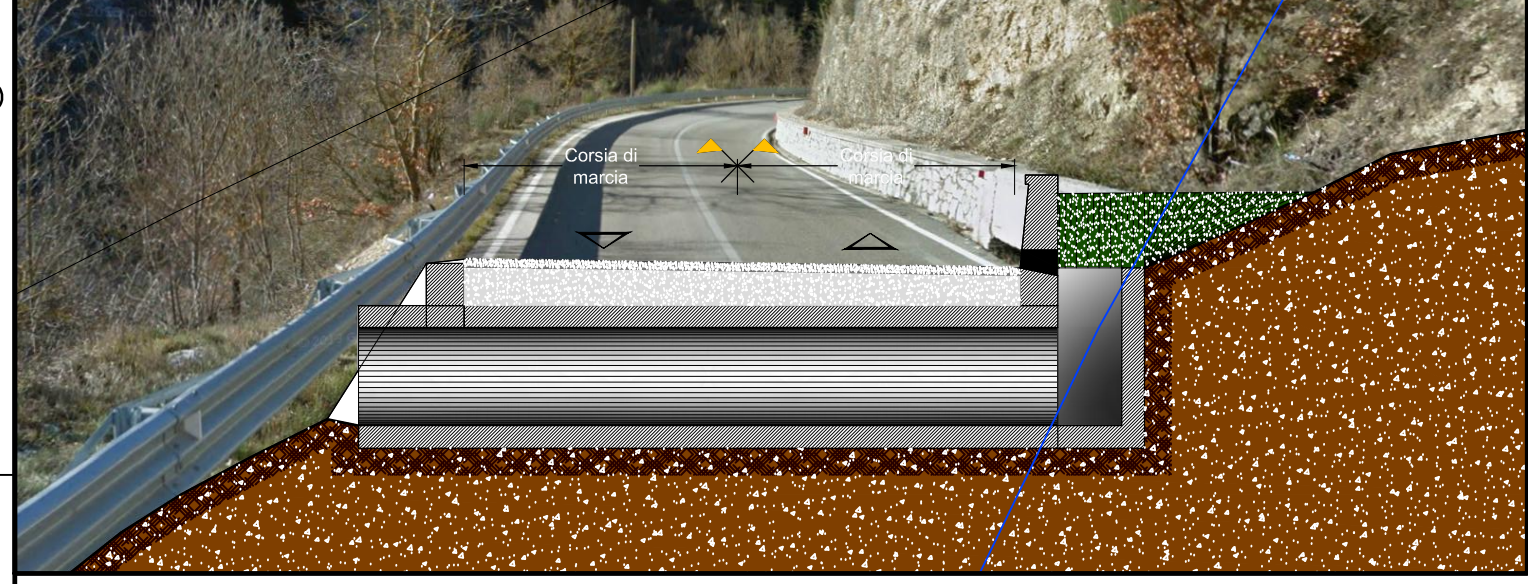


Documentazione fotografica integrativa: FOTO 1



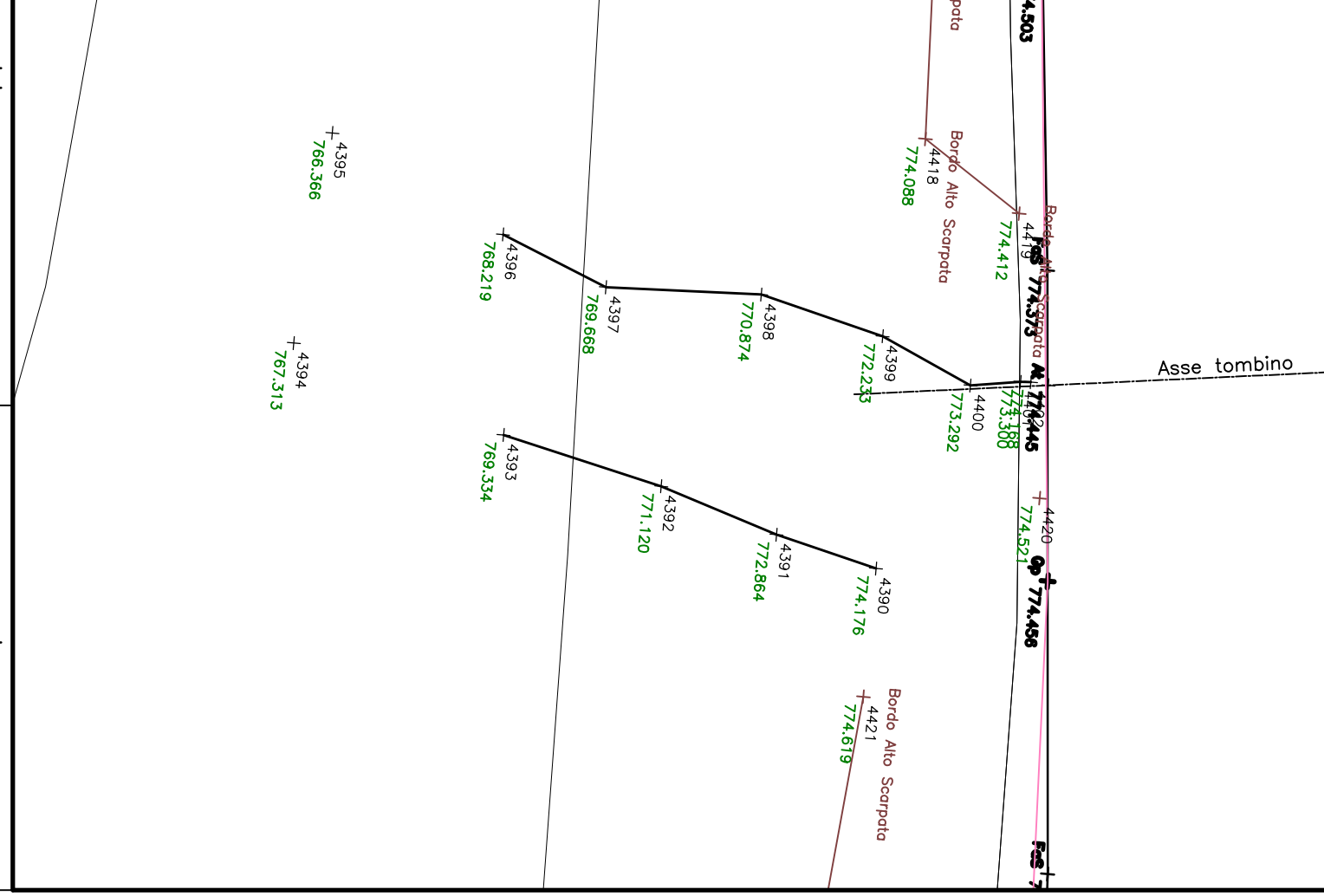
SEZIONE - TOMBINO 4

Scala 1:100



STRALCIO PLANIMETRICO

Scala 1:100

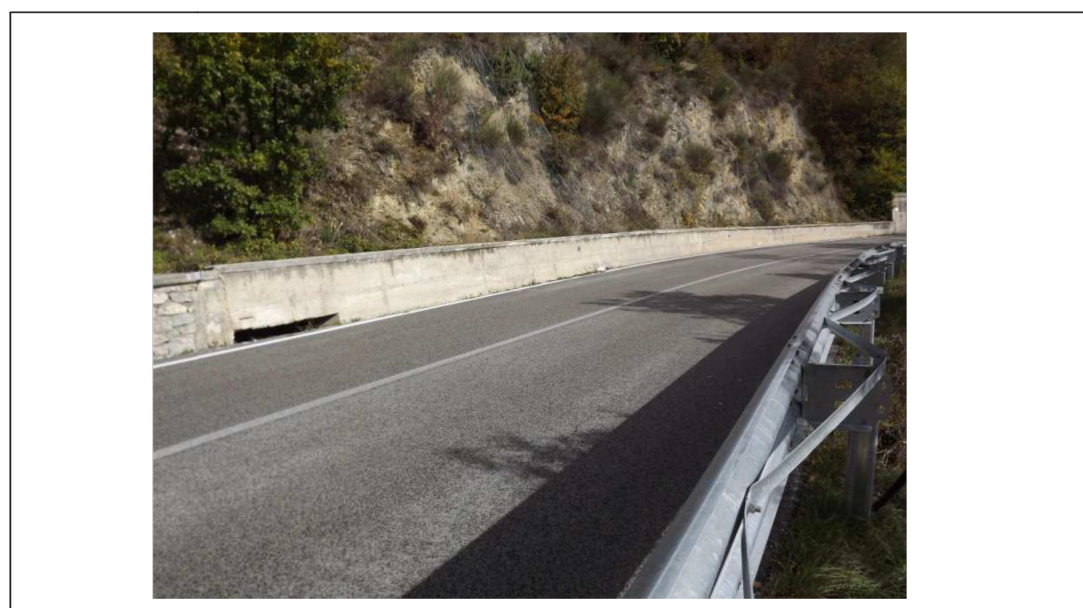


SCHEDA DI ACCATAMENTO - OPERE D'ARTE MINORI -

Mod.C.17.40
Rev. 0
01/03/2006
Pag. 1 di 16

Sezione 1 - ANAGRAFICA DELL'OPERA

FOTO GENERALE UBICATIVA



Codice: (13005016690*) Tipologia opera: (vedi tab. 1) OI
Codice S.I.L.: (**) Data aggiornamento: [01/12/2011]

Accatamento: [ABRUZZO] Matr. Rilevatore/Ditta: [GEOTEC SPA] Data: [27/10/2011]

Compartimento: [L'AQUILA]
Strada: [SS 260] Den.: [PICENTE]
Itinerario Internazionale: (1*) [] Tipo Strada: (vedi tab. 2) [4]
Ubicata in: Comune: [CAGNANO AMITERNO]
Provincia: [L'AQUILA] Regione: [ABRUZZO]
Tip. funzionale: Idraulica [X] Ciclo/Pedonale [] Carrabile []
Denominazione corso o strada attraversata:
Progr. convenzionale km: (2*) 009+936
Coord. Planimetriche: Lat. WGS84: 42.4760° Lon. WGS84: 13.2598° Coord. Z: 792.4
Anno di costruzione: (3*) [30+50 anni]
Sismicità (Ord. 3274 - 20/03/03) zona 1 [] 2 [] 3 [] 4 []

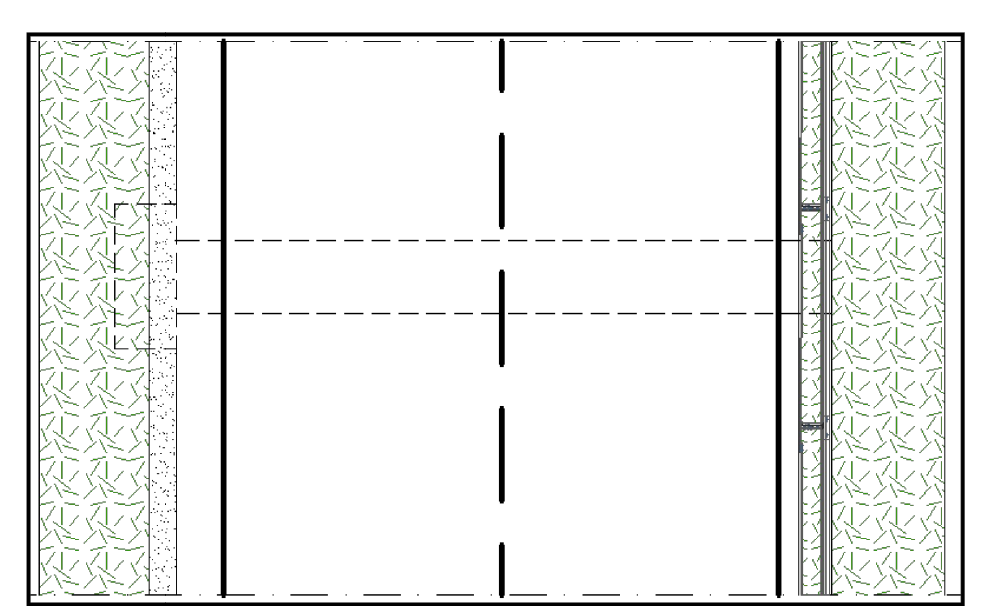
Note:
(*) Codice determinato automaticamente dall'applicativo al momento dell'inserimento del nuovo elemento.
(**) Codice SIL (lavoro) da inserire per le nuove realizzazioni.
(1*) Inserire solo in caso di itinerario internazionale (ad es.: E45)
(2*) Inserire il dato in asse opera
(3*) Nel caso non sia nota, la data presunta può essere indicata nelle note come: <10 anni, 10+30 anni, 30+50 anni, >50 anni.

SCHEDA DI ACCATAMENTO - OPERE D'ARTE MINORI -

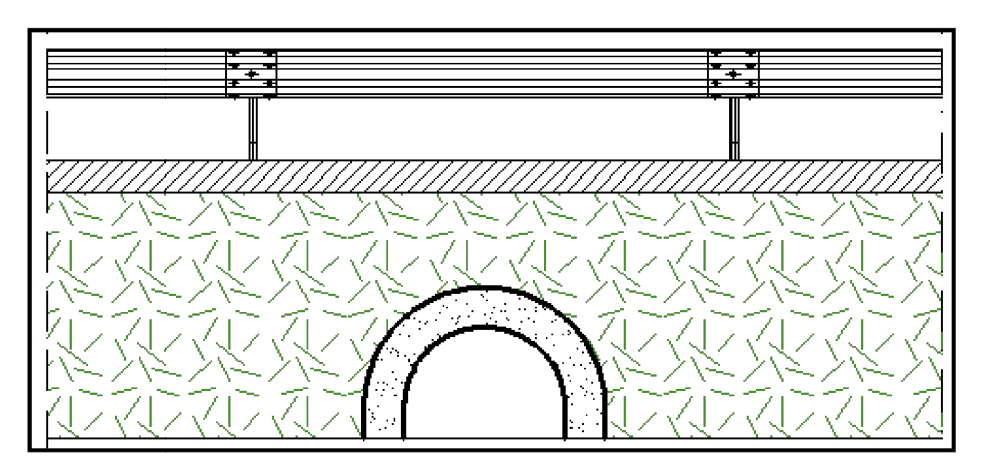
Mod.C.17.40
Rev. 0
01/03/2006
Pag. 2 di 16

Sezione 1a - MONOGRAFIA RAPPRESENTATIVA DELL'OPERA

DISEGNO GEOMETRICO IN PIANTA

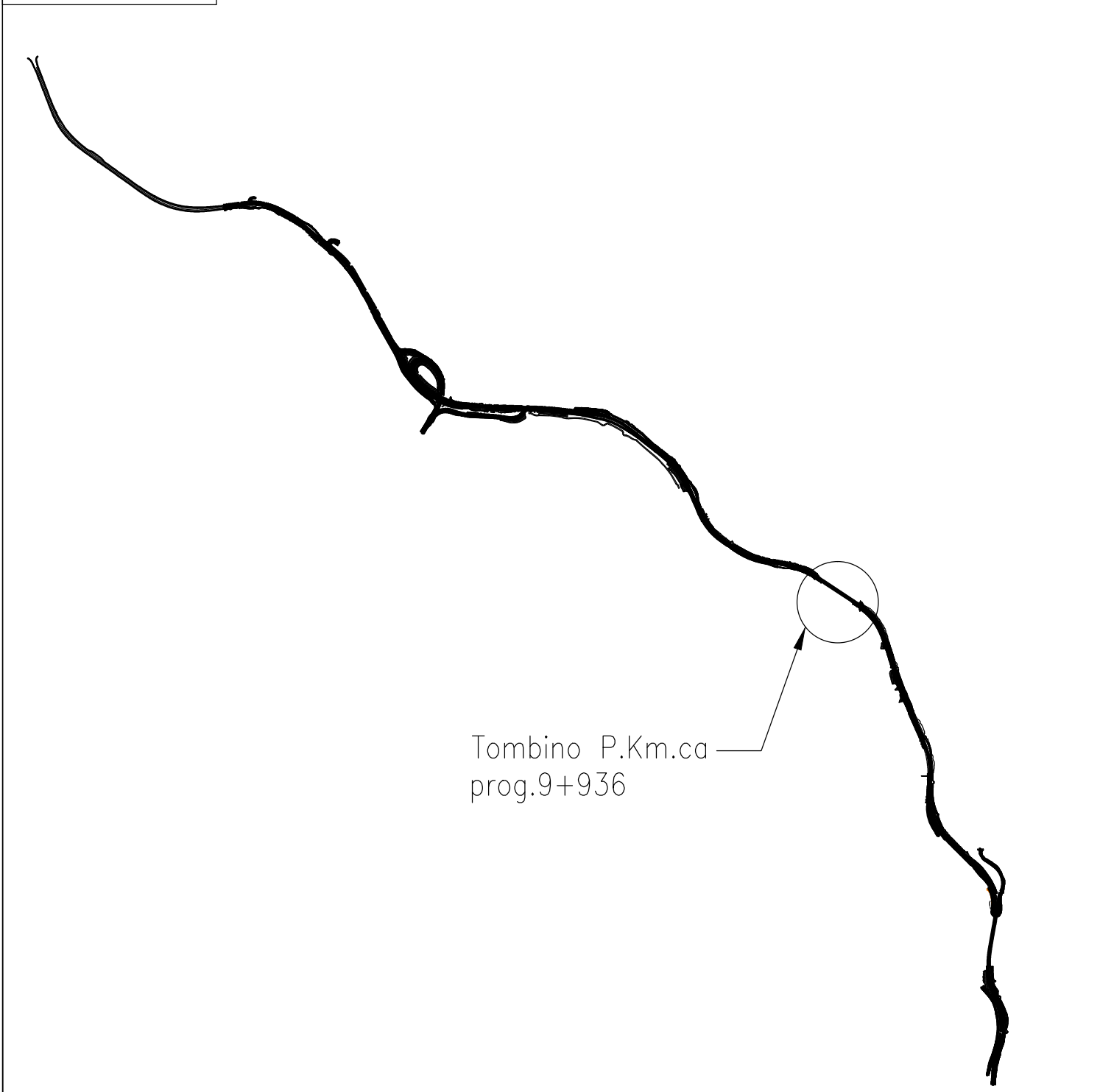


DISEGNO GEOMETRICO IN PROSPETTO



(*) CON INDICAZIONE DI EVENTUALI ARMALORAMENTI

KEY PLAN



Tombino P.Km.ca
prog.9+936

SCHEDA DI ACCATAMENTO - OPERE D'ARTE MINORI -

Mod.C.17.40
Rev. 0
01/03/2006
Pag. 10 di 16

Sezione 5a - RILEVAZIONE FOTOGRAFICA DELLA STRUTTURA

DOCUMENTAZIONE FOTOGRAFICA:



Foto 1 Commenti:



Foto 2 Commenti:



Foto 3 Commenti:



Foto 4 Commenti:



Foto 5 Commenti:



Foto 6 Commenti:

SCHEDA DI ACCATAMENTO - OPERE D'ARTE MINORI -

Mod.C.17.40
Rev. 0
01/03/2006
Pag. 3 di 16

Sezione 2 - DATI TECNICI

A)- LOCALIZZAZIONE OPERA:

- Carreggiata unica: [X]
- Carreggiate separate, a sede unica: []
- Carreggiate separate, a sedi separate: []
- Carreggiata destra: []
- Carreggiata sinistra: []

B)- TIPOLOGIA FUNZIONALE:

B1)- OPERA IDRAULICA

B1.1)- TIPOLOGIA COSTRUTTIVA:

- 1- TOMBINO CIRCOLARE IN CLS []
Lung.int.netta. = (m) _____ Ø = (m) _____
- 2- TOMBINO IN ACCIAIO ONDULATO []
[] CIRCOLARE: Lunghezza = (m) _____ Ø = (m) _____
[] AD ARCO RIBASSATO:
- 3- SCATOLARE PREFABBRICATO []
- 4- SCATOLARE IN OPERA []
- 5- PONTICELLO AD ARCO [X]
- 6- PONTICELLO A TRAVATA []
- 7- TOMBINO A TRAVATA []

Dimensioni:
Lunghezza. = (m) 1.00 Larghezza. = (m) 8.00 Altezza = (m) 0.70

Spessore tra estradosso dell'opera e piano viabile ml. 0.60

Materiale: Muratura [] C.A. [X] Acciaio []
Pietra [] C.A.P. [] Misto o altro []

Sanas GRUPPO FS ITALIANE **Coordinamento Territoriale Adriatica**

S.S. 260 "PICENTE"
LAVORI DI ADEGUAMENTO PLANO ALTIMETRICO DELLA SEDE STRADALE
Lotto "3" - da San Pelino a Marana di Montereale (Aq)
Convenzione di Cofinanziamento ANAS - Regione Abruzzo - Provincia di L'Aquila in data 28/11/05 Rep. n°25597
CUP: F11B07000480001 - CIG: 665875741B

PROGETTO ESECUTIVO

GRUPPO DI PROGETTAZIONE: **POLITECNICA** Sede di Firenze
Viale G. Amendola n.6 int.3
50121 Firenze - 0552001660
www.politecnica.it

Direttore della Progettazione Responsabile Opere stradali ed idrauliche Ing. Marcello Mancone Ord. ing. di Firenze n.5723	Responsabile Opere Strutturali Coordinatore Sicurezza in fase di progettazione Ing. Tommaso Conti Ord. ing. di Pistoia n.1149/A	Responsabile Geologia Dott. Pietro Ascolti Gil Ord. geol. della Toscana n.728	Direttore Tecnico Responsabile Opere impiantistiche Ing. Francesco Frassinetti Ord. ing. Bologna n.5897/A	Responsabile Ambientale Arch. Maria Cristina Fregni Ord. arch. di Modena n.611
--	--	---	--	--

IL RESPONSABILE DEL PROCEDIMENTO
Ing. FRANCESCO RUOCCO

IMPRESA ESECUTRICE:
Responsabile di Commessa
Geom. Giacomo Glava
Direttore Tecnico
Ing. Mauro Martini

DELTA LAVORI

02-STUDIO DELL'INFRASTRUTTURA
02.2-RILIEVI OPERE D'ARTE ESISTENTI
RILIEVO TOMBINO ESISTENTE - PROGR. PROG. 9+936

CODICE PROGETTO	NOME FILE	PROG. ELAB.	REV.	SCALA:
PROGETTO	LIV. PROG. N. PROG.	02.10		
LO718B E 1801	CODICE ELAB. P00SG01GENDI04		A	VARIE

A	CONSEGNA LUGLIO 2018	02/2018	F. FATICH	M. MANCONE	M. MANCONE
REV.	DESCRIZIONE	DATA	REDATTO	VERIFICATO	APPROVATO