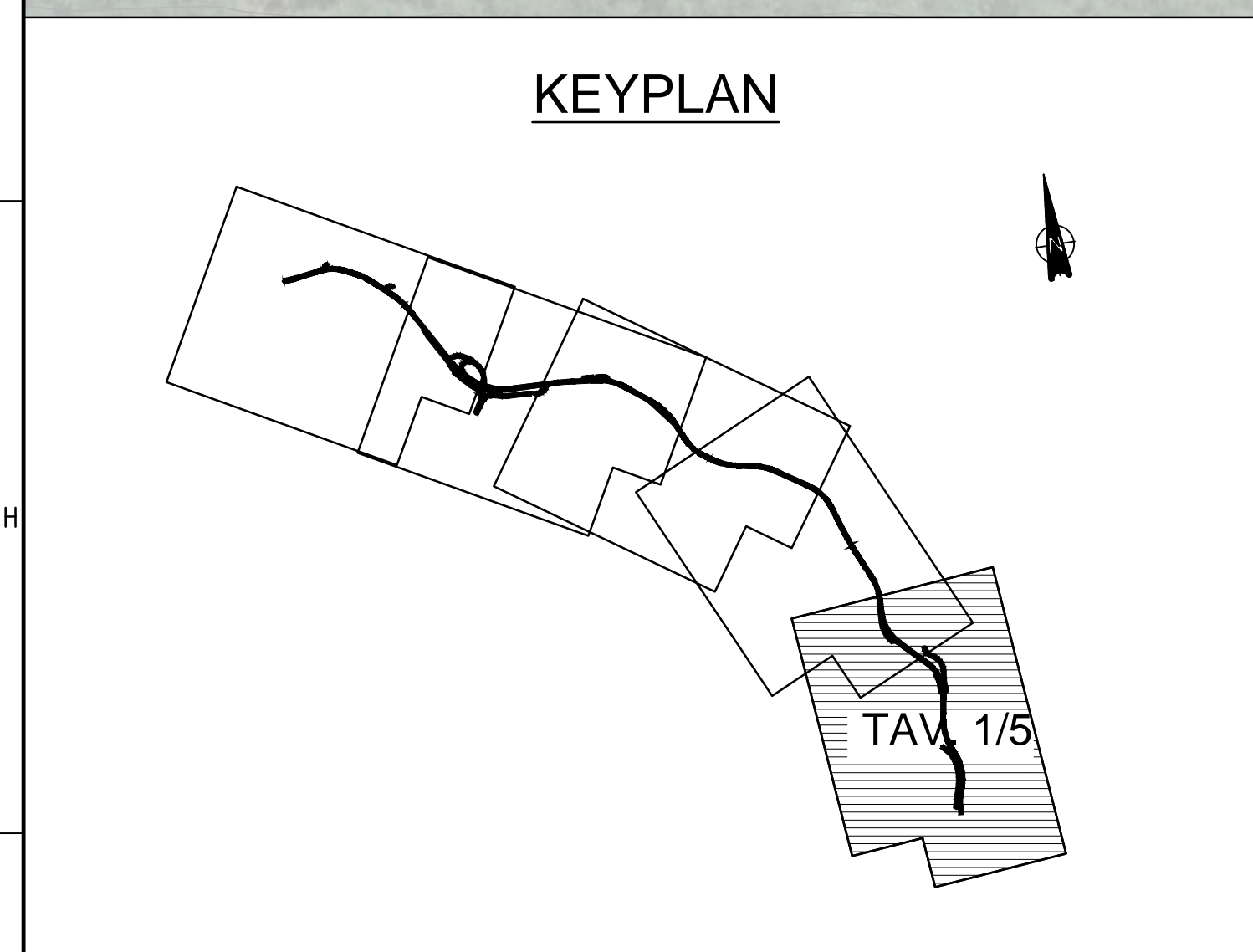


**LEGENDA PLANIMETRIE IDRAULICHE**

DRENAGGIO ACQUE DI PIATTAFORMA	CUNETTA LATERALE
COMPIUVO	CANALETTA AD EMBRICI
DISPLUVIO	CANALETTA IN LAMIERA SU MURO IN TERRA RINFORZATA
VERSO DI SCORRIMENTO ACQUA DI PIATTAFORMA	TUBAZIONI RACCOLTATE ACQUE DI DRENAGGIO (si veda elab. gallerie)
COLLETTORE IN PEAD # 315 mm	
COLLETTORE IN PEAD # 400 mm	
POZZETTO DI LINEA IN C.A. PREFABBRICATO 60X60 CON CADITOIA per raccolta acque di piattaforma	
<b>ACQUE DI VERSANTE</b>	
FOSSE DI GUARDA IN TERRA SU VERSANTE (b=h=50 cm)	MATERASSI TIPO RENO
FOSSE DI GUARDA IN TERRA IN TESTA AI MURI (b=h=50 cm)	GABIONI DI PIETREME
CANALETTA RETTANGOLARE IN CLS (b=h=50 cm)	
INALVEAZIONE (h, h var.)	
RIVESTITO CON GEOCOMPOSTO DEI FOSSE E INALVEAZIONI	
CANALE ESISTENTE/RETICOLO IDROGRAFICO	
TORNINO DI NUOVA REALIZZAZIONE O ESISTENTE DA MANTENERE/ADEGUARE	
<b>AREE DI ESONDAZIONE TORRENTE ATERNO</b>	
PIENA CON TEMPO DI RITORNO 200 ANNI - STATO DI PROGETTO	



**Sanas**  
GRUPPO FS ITALIANE

Coordinamento Territoriale Adriatica

**S.S. 260 "PICENTE"**  
**LAVORI DI ADEGUAMENTO PLANO ALTIMETRICO DELLA SEDE STRADALE**  
**Lotto "3" - da San Pelino a Marana di Montereale (Aq)**  
Convenzione di Cotinanziamento ANAS - Regione Abruzzo - Provincia di L'Aquila in data 28/11/05 Rep. n°25597  
CUP: F11B07000480001 - CIG: 665875741B

**PROGETTO ESECUTIVO**

GRUPPO DI PROGETTAZIONE: **POLITECNICA**  
Sede di Firenze  
Viale G. Amendola n.8 (1°-3°)  
50121 Firenze - 0552001660  
www.politecnica.it

Direttore della Progettazione Responsabile Opere stradali ed idrauliche Ing. Marcello Mancone Ord. Ing. di Firenze n.5723	Responsabile Opere Strutturali Coordinatore Sicurezza in fase di progettazione Ing. Tommaso Conti Ord. Ing. di Firenze n.1149/A	Responsabile Geologia Dott. Pietro Accorri Gil Ord. Ing. della Toscana n.728	Direttore Tecnico Responsabile Opere impiantistiche Ing. Francesco Frassinetti Ord. Ing. della Toscana n.5897/A	Responsabile Ambientale Arch. Mario Cristiano Freppa Ord. Arch. di Modena n.811
---	---	---	---	--

IL RESPONSABILE DEL PROCEDIMENTO  
Ing. FRANCESCO RICCI

IMPRESA ESECUTRICE:  
Responsabile di Commessa  
Geom. Giacomo Gion  
Direttore Tecnico  
Ing. Mauro Martini

**04-IDROLOGIA E IDRAULICA**  
-  
**PLANIMETRIE IDRAULICHE - TAV. 1/5**

CODICE PROGETTO	NOME FILE	PROGR. ELAB.	REV.	SCALA:
PROGETTO	04_04_P00_ID01_IDR_PL01_A	04_04		
LO718B E 1801	CODICE ELAB. P001D01IDRPL01		A	1:1000

Scala 1:1000

A	CONSEGNA LIVELLO 2018	05/2018	M. MANCONE	M. MANCONE	M. MANCONE
REV.	DESCRIZIONE	DATA	REDATTO	VERIFICATO	APPROVATO