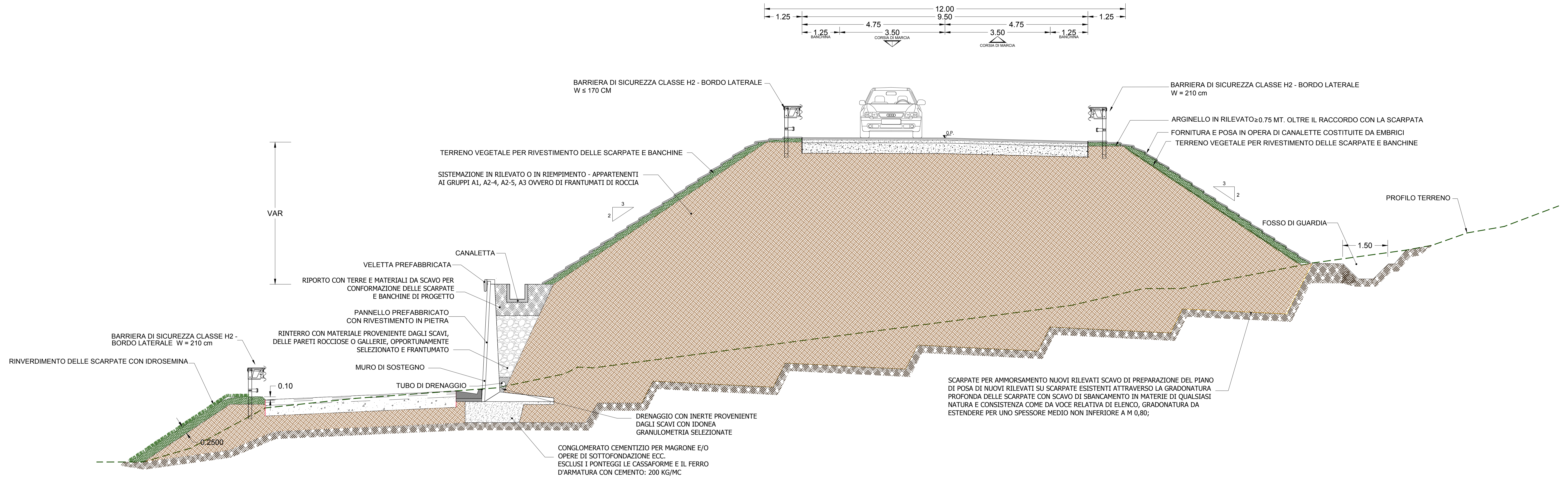
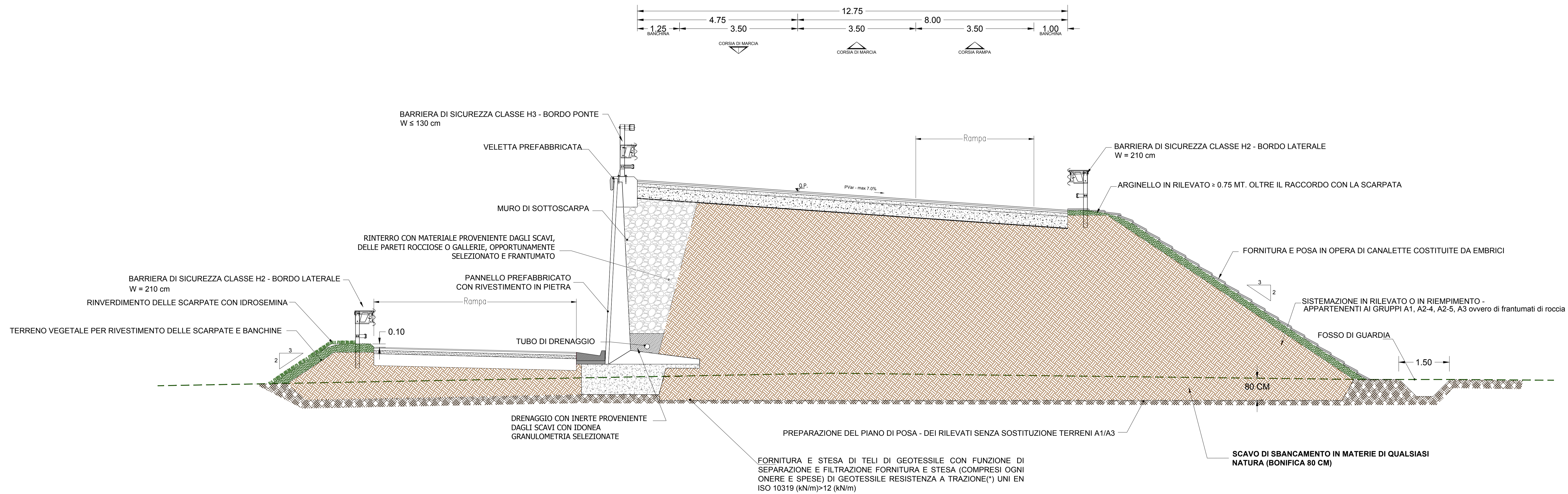


SEZIONE STRADALE TIPO "C2" EXTRAURBANA SECONDARIA (D.M. 05.11.2001)
SEZIONE IN RILEVATO CON MURO DI SOTTOSCARPA E GRADONATURA



SEZIONE STRADALE TIPO "C2" EXTRAURBANA SECONDARIA (D.M. 05.11.2001)
SEZIONE IN RILEVATO CON MURO DI SOSTEGNO NEL TRATTO DELLO SVINCOLO DI CAGNANO AMITERNO



Sanas GRUPPO FS ITALIANE *Coordinamento Territoriale Adriatico*

S.S. 260 "PICENTE"
LAVORI DI ADEGUAMENTO PLANO ALTIMETRICO DELLA SEDE STRADALE
Lotto "3" - da San Pelino a Marana di Monteleone (Aq)
Convenzione di Cofinanziamento ANAS - Regione Abruzzo - Provincia di L'Aquila in data 28/11/05 Rep. n°25597
CUP: F11B07000480001 - CIG: 665875741B

PROGETTO ESECUTIVO

| | | | | |
|---------------------------------------------------------------------------------------------------------------------------------------------------------------------------------|---------------------------------------------------------------------------------------------------------------------------------------------|--------------------------------------------------------------------------------------------------|-----------------------------------------------------------------------------------------------------------------------|-----------------------------------------------------------------------------------------|
| GRUPPO DI PROGETTAZIONE: POLITECNICA <small>Sezione di Firenze</small> <small>Viale G. Aranello n. 34.3 50121 Firenze - 0552001660 www.politecnica.it</small> | | Sede di Firenze Viale G. Aranello n. 34.3 50121 Firenze - 0552001660 www.politecnica.it | | |
| Direttore della Progettazione Responsabile Opere stradali ed idrauliche Ing. Marcello Monzone Ord. Ing. della Toscana n.5723 | Responsabile Opere Strutturali Coordinatore Sicurezza in fase di progettazione Ing. Tommaso Corti Ord. Ing. di Firenze n.1149/A | Responsabile Geologico Dott. Pietro Accogli GI Ord. Ing. della Toscana n.728 | Direttore Tecnico Responsabile Opere Impiantistiche Ing. Francesco Frassinetti Ord. Ing. Bologna n.5897/A | Responsabile Ambientale Arch. Mario Cristina Fragni Ord. arch. di Modena n.611 |

IL RESPONSABILE DEL PROCEDIMENTO
Ing. FRANCESCO AVECCO

IMPRESA ESECUTRICE:
Responsabile di Commessa
Geom. Giacomo Gioia
Direttore Tecnico
Ing. Mauro Merli

DELTA LAVORI

06-PROGETTO STRADALE
06.1-ASSE PRINCIPALE
SEZIONI TIPOLOGICHE STRADALI - TAV. 2/5

| | | | | |
|-----------------|----------------------------|--------------|------|--------|
| CODICE PROGETTO | NOME FILE | PROGR. ELAB. | REV. | SCALA: |
| PROGETTO | 06.005_P00_PS00_TRA_ST02_A | 06.005 | | |
| ELAB. | 1801 | | A | 1:50 |

| | | | | | |
|------|----------------------|---------|----------|------------|-----------|
| REV. | DESCRIZIONE | DATA | REDDATTO | VERIFICATO | APPROVATO |
| A | CONSEGNA LUGLIO 2018 | 05/2018 | | | |