

PLANIMETRIA DI PROGETTO

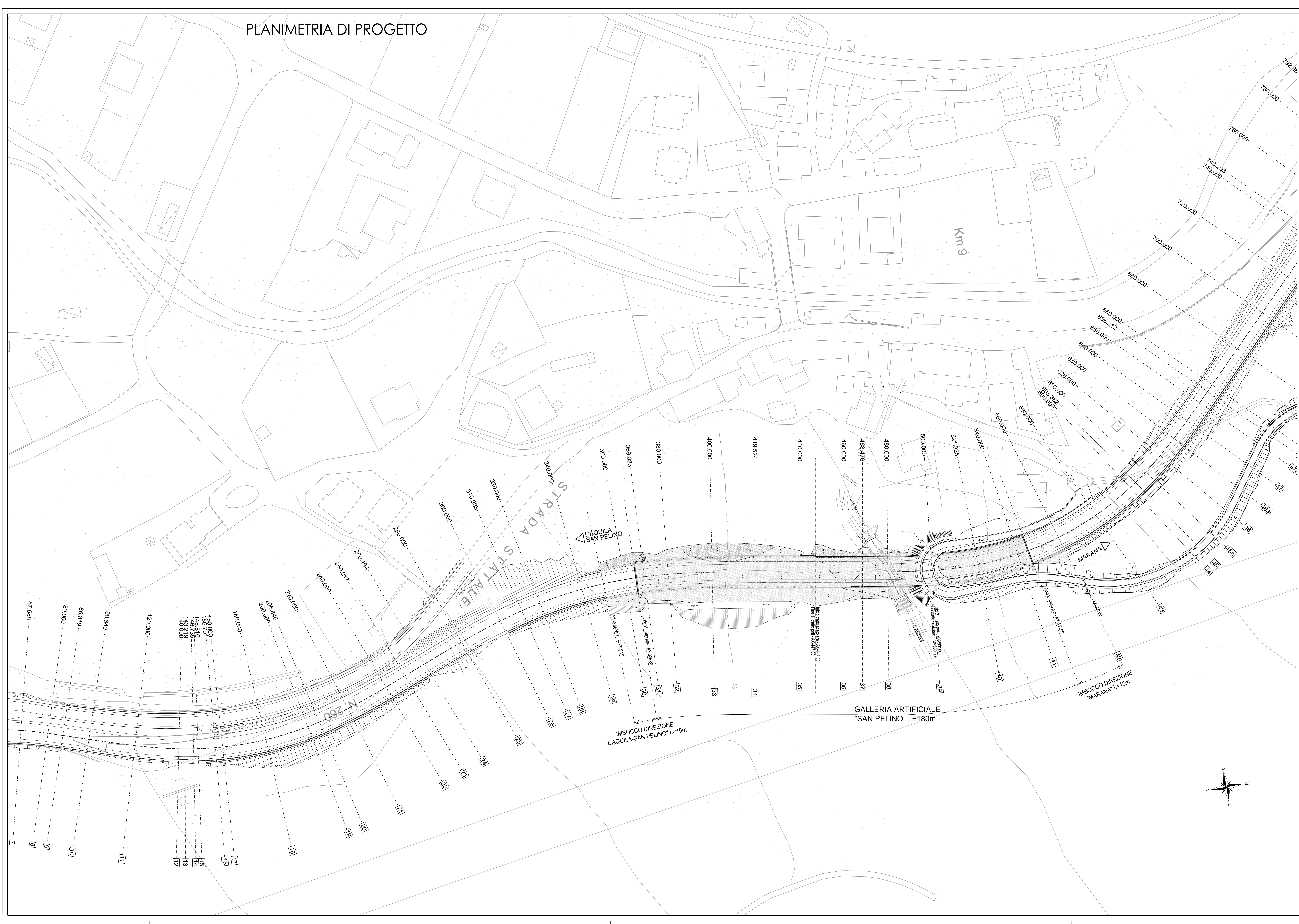


TABELLA MATERIALI GALLERIA ARTIFICIALE

ACCIAIO PER CEMENTO ARMATO	- BARRE - RETI ELETTRICISALDATE	- S40C - S40A	TRAVI PREFABBRICATE IN C.A.P.	- CLASSE DI RESISTENZA - CLASSE DI ESPOSIZIONE - CLASSE DI CONSISTENZA - DIAMETRO MASSIMO DELL'AGGREGATO - CORPUSCOLO NOMINALE	- C40/50 - XC4 - S1 - 25 mm - C: 40 mm
ACCIAIO ARMATO STABILIZZATO PER TRIEOLI	- TENSIONE CARATTERISTICA DI ROTAZIONE - TENSIONE CARATT. ALL'1% DI DEFORMAZ. TOTALE - ALLUNGAMENTO ESTESO CARICO MASSIMO Ag	- S40C - S40A	TRAVI DI CORDONAMENTO E PARTI IN ELICAZIONE	- CLASSE DI RESISTENZA - CLASSE DI ESPOSIZIONE - CLASSE DI CONSISTENZA - DIAMETRO MASSIMO DELL'AGGREGATO - CORPUSCOLO NOMINALE	- C20/25 - XC2 - S2 - 25 mm - C: 40 mm
SALITA IN FONDAZIONE	- CLASSE DI RESISTENZA - CLASSE DI ESPOSIZIONE - CLASSE DI CONSISTENZA - DIAMETRO MASSIMO DELL'AGGREGATO - CORPUSCOLO NOMINALE	- C20/25 - XC2 - S2 - 25 mm - C: 40 mm	PALI IN FONDAZIONE	- CLASSE DI RESISTENZA - CLASSE DI ESPOSIZIONE - CLASSE DI CONSISTENZA - DIAMETRO MASSIMO DELL'AGGREGATO - CORPUSCOLO NOMINALE	- C20/25 - XC2 - S2 - 25 mm - C: 40 mm
SALITA COLLEGAMENTI E TRONCHI RETTILI IN C.A.P.	- CLASSE DI RESISTENZA - CLASSE DI ESPOSIZIONE - CLASSE DI CONSISTENZA - DIAMETRO MASSIMO DELL'AGGREGATO - CORPUSCOLO NOMINALE	- C20/25 - XC2 - S2 - 25 mm - C: 40 mm	PALI DI FONDAZIONE	- CLASSE DI RESISTENZA - CLASSE DI ESPOSIZIONE - CLASSE DI CONSISTENZA - DIAMETRO MASSIMO DELL'AGGREGATO - CORPUSCOLO NOMINALE	- C20/25 - XC2 - S2 - 25 mm - C: 40 mm
PRELIEVI	- CLASSE DI RESISTENZA - CLASSE DI ESPOSIZIONE - CLASSE DI CONSISTENZA - DIAMETRO MASSIMO DELL'AGGREGATO	- C20/25 - XC2 - S2 - 25 mm	MAGLIONE DI PLACCA E LUGLIAMENTO	- CLASSE DI RESISTENZA - CONTENUTO MINIMO DI CEMENTO - CLASSE DI ESPOSIZIONE	- C20/25 - 150 kg/m ³ - XC
CONVENZIONI	<p>ARMATURA PRINCIPALE</p> <p>D1 = 150 D2 = 100 D3 = 80</p> <p>STACCHI</p> <p>S1 = 100 S2 = 80 S3 = 60</p>				
<p>IMPENETRABILIZZAZIONE INTERNA E COPERTURA</p> <p>PVC 200 spessore 2 mm, con strati di impermeabilizzazione generale non tessuti a filo continuo in polipropilene 600 g/m² e 200 g/m²</p>					

anas
GRUPPO FS ITALIANE

Coordinamento Territoriale Adriatica

S.S. 260 "PICENTE"
LAVORI DI ADEGUAMENTO PLANO ALTIMETRICO DELLA SEDE STRADALE

Lotto "3" - da San Pelino a Marana di Monteraie (Ag)
Convenzione di Coffinamento ANAS - Regione Abruzzo - Provincia di L'Aquila in data 28/11/05 Rep. n°25597

CUP: F11B07000480001 - CIG: 865875741B

PROGETTO ESECUTIVO

GRUPPO DI PROGETTAZIONE: **POLITECNICA**

Sede di Firenze
Viale S. Annunziata n.8 50133 Firenze - 0552011660
www.politecnico.it

Direttore della Progettazione Responsabile Opere stradali ed idrauliche	Responsabile Opere Stradali Coordinatore Sicurezza in fase di progettazione	Responsabile Geologia	Direttore Tecnico Responsabile Opere Impiantistiche	Responsabile Ambientale
Ing. Marcello Marcone Ord. Ing. di Firenze n.1572	Ing. Tommaso Corti Ord. Ing. di Firenze n.1149/A	Dot. Pietro Accati Ord. Ing. di Firenze n.728	Ing. Francesco Freschetti Ord. Ing. di Firenze n.3587/K	Arch. Maria Cristina Fregni Ord. Arch. di Firenze n.811

IL RESPONSABILE DEL PROCEDIMENTO
Ing. FRANCESCO RUCCO

IMPRESA ESECUTRICE:
Responsabile di Commessa
Gen. Giuseppe Ianni
Direttore Tecnico
Ing. Mauro ANTONI

DELTA FAVORITI

07 - OPERE D'ARTE MAGGIORI
07.1 - GALLERIA ARTIFICIALE

PLANIMETRIA DI PROGETTO

CODICE PROGETTO	NOME FILE	PROG. ELAB.	REV.	SCALA
LO718B E 1801	07.02_P00_GA01_STR_PLO1_A	07.02	A	1:500

PROGETTO	ELAB.	VERIF.	APPROV.
DATA	RESDATO	VERIFICATO	APPROVATO