

PLANIMETRIA GALLERIA ARTIFICIALE 3-3

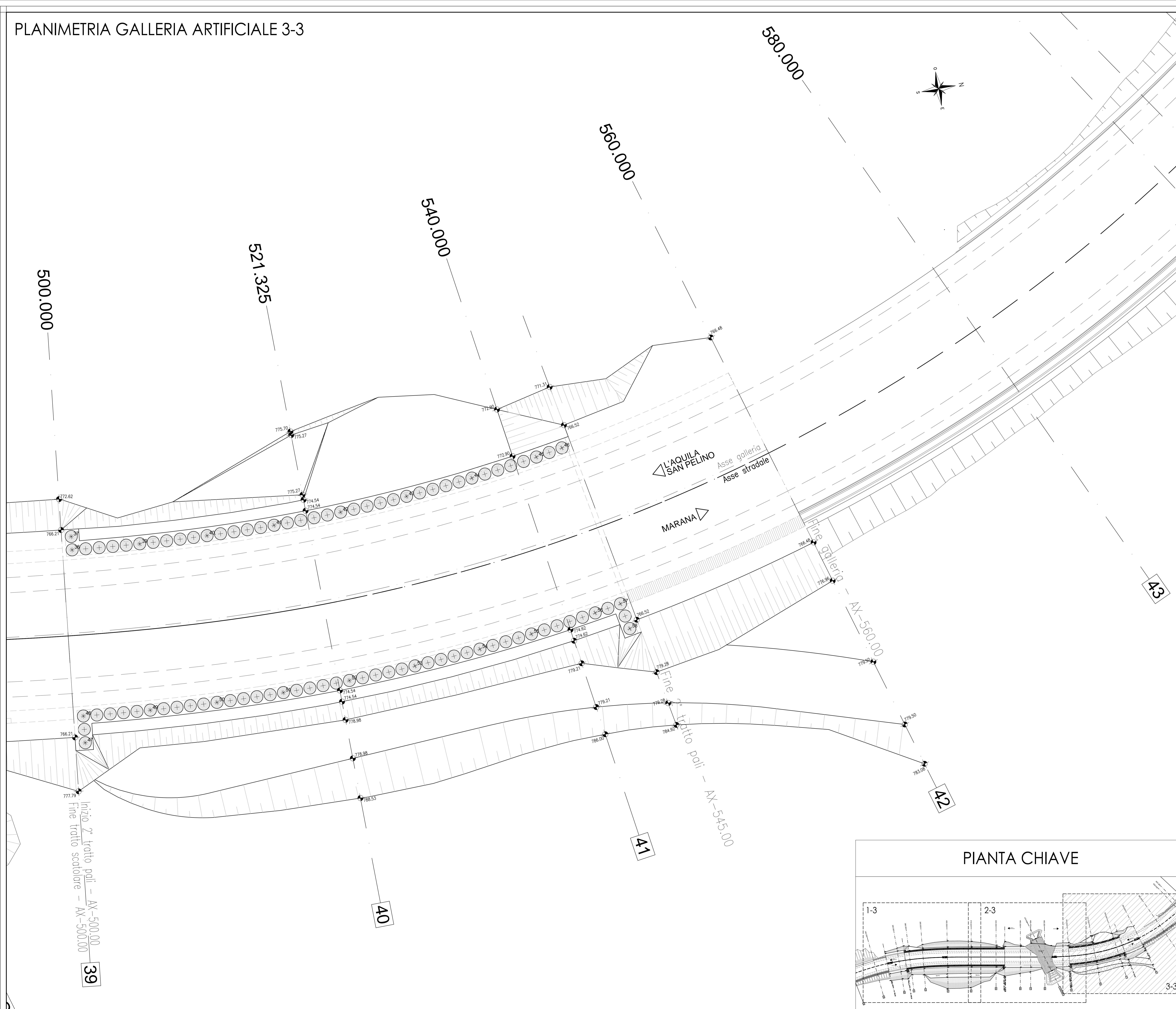


TABELLA MATERIALI GALLERIA ARTIFICIALE

ACCIAIO PER CEMENTO ARMATO		TRAVI PREFABBRICATE IN C.A.P.	
- BARRE	S40C	- CLASSE DI RESISTENZA	C40/50
- RETI ELETTROSALDATE	S40C	- CLASSE DI ESPOSIZIONE	XCl4
- ACCIAIO ARMATO STABILIZZATO PER TRERFOU		- CLASSE DI CONSISTENZA	S3
- TENSIONE CARATTERISTICA DI ROTAZIONE	F _{yk} = 500 MPa	- DIAMETRO MASSIMO DELL'AGGREGATO	25 mm
- TENSIONE CARATT. ALL'1% DI DEFORMAZ. TOTALE	F _{yk1%} = 470 MPa	- COPRIFERRO NOMINALE	C = 20 mm
- ALLUNGAMENTO SOTTO CARICO MASSIMO Ag	≥ 2,5 %		
SOGLIE DI FONDAZIONE		TRAVE DI COPRIMENTO E PARETI IN ELEVAZIONE	
- CLASSE DI RESISTENZA	C20/25	- CLASSE DI RESISTENZA	C20/25
- CLASSE DI ESPOSIZIONE	XCl2	- CLASSE DI ESPOSIZIONE	XCl2
- CLASSE DI CONSISTENZA	S4	- CLASSE DI CONSISTENZA	S3C
- DIAMETRO MASSIMO DELL'AGGREGATO	25 mm	- DIAMETRO MASSIMO DELL'AGGREGATO	25 mm
- COPRIFERRO NOMINALE FONDAZIONE	C = 40 mm	- COPRIFERRO NOMINALE	C = 40 mm
SOGLIE COLLORANTE E TRAVERSI GETTATI IN OPERA		PALI DI FONDAZIONE	
- CLASSE DI RESISTENZA	C20/25	- CLASSE DI RESISTENZA	C20/20
- CLASSE DI ESPOSIZIONE	XCl2	- CLASSE DI ESPOSIZIONE	XCl2
- CLASSE DI CONSISTENZA	S4	- CLASSE DI CONSISTENZA	S3
- DIAMETRO MASSIMO DELL'AGGREGATO	25 mm	- DIAMETRO MASSIMO DELL'AGGREGATO	25 mm
- COPRIFERRO NOMINALE	C = 40 mm	- COPRIFERRO NOMINALE	C = 40 mm
		PERFORAZIONE A SECCO CON UTILIZZO DI TUBO DI RIVESTIMENTO A RECUPERO	
PISIDALLES		MORSO DI PALAZZA E LIVELLAMENTO	
- CLASSE DI RESISTENZA	C20/25	- CLASSE DI RESISTENZA	C18/25
- CLASSE DI ESPOSIZIONE	XCl2	- CONTENUTO MINIMO DI CEMENTO	150 kg/m³
- CLASSE DI CONSISTENZA	S4	- CLASSE DI ESPOSIZIONE	X3
- DIAMETRO MASSIMO DELL'AGGREGATO	20 mm		

CONVENZIONI

ARMIATURA PRINCIPALE
 D1 = 150
 D = 16 mm - D2 = 40
 D = 16 mm - D2 = 70

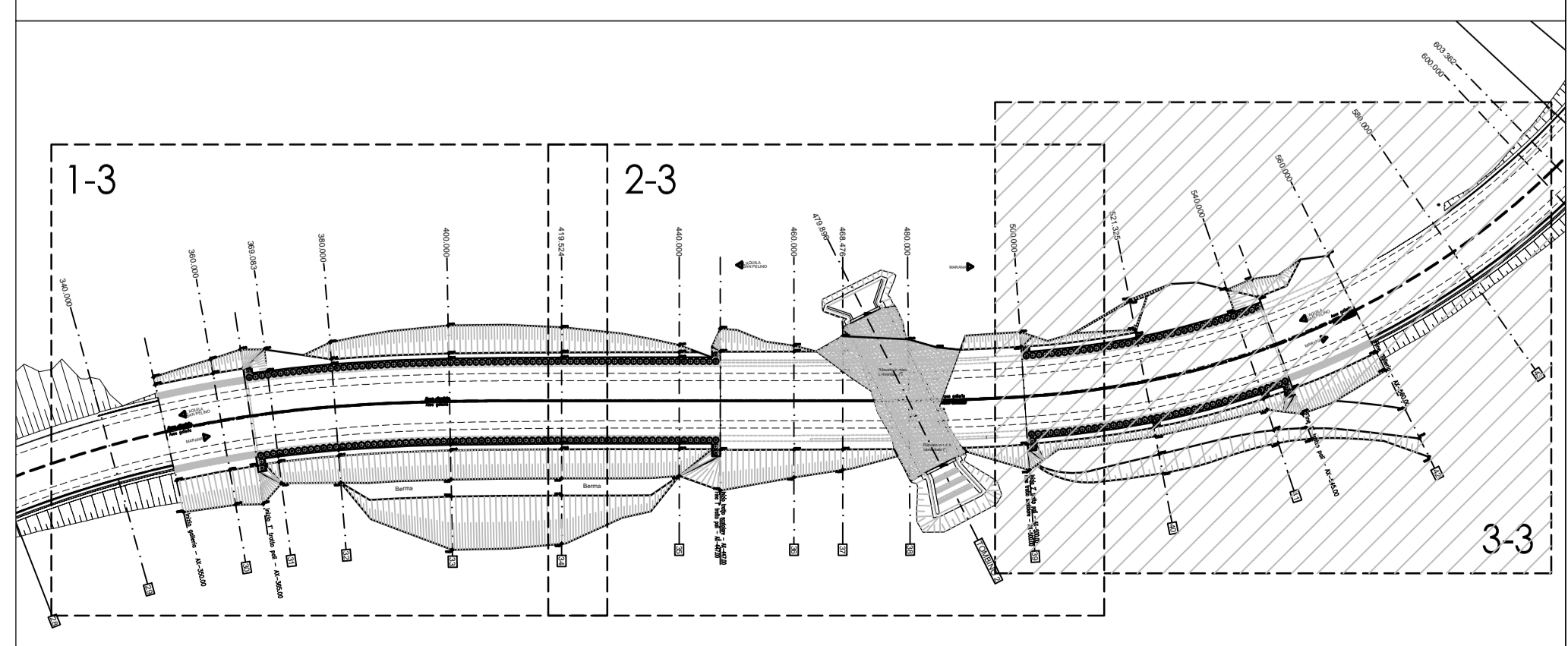
STAFFE
 Ø = 16 mm - D2 = 40
 Ø = 16 mm - D2 = 70

IMPERMEABILIZZAZIONE INTERNA E COPERTURA
 PVC dello spessore di 2mm, con strati di compressione in polistirolo non tessuto a filo continuo in polipropilene del peso di 200g/m²

TRACCIAMENTO PALI

COORDINATE GAUSS-BOAGA		COORDINATE GAUSS-BOAGA		COORDINATE GAUSS-BOAGA	
NODO	EST	NORD	NODO	EST	NORD
1	207726.42	470266.96	21	207735.47	470267.01
2	207726.92	470266.94	22	207735.86	470266.91
3	207726.71	470266.34	23	207734.42	470267.96
4	207726.07	470266.40	24	207733.66	470267.47
5	207726.07	470267.30	25	207732.80	470267.00
6	207726.17	470268.76	26	207731.62	470267.38
7	207726.07	470269.22	27	207730.50	470267.80
8	207726.05	470269.66	28	207729.42	470268.26
9	207726.50	470269.36	29	207728.36	470268.69
10	207726.36	470269.82	30	207727.32	470269.12
11	207726.31	470270.34	31	207726.28	470269.56
12	207726.26	470270.36	32	207726.25	470269.97
13	207726.24	470270.71	33	207726.22	470270.47
14	207726.17	470270.78	34	207726.20	470270.83
15	207726.14	470270.60	35	207726.19	470270.60
16	207720.11	470269.01	36	207726.14	470269.61
17	207721.10	470268.42	37	207726.14	470269.96
18	207720.02	470268.61	38	207720.02	470269.84
19	207720.41	470268.43	39	207720.24	470269.40
20	207720.22	470268.50	40	207720.24	470269.97

PIANTA CHIAVE



Sanas
GRUPPO FS ITALIANE

Coordinamento Territoriale Adriatica

S.S. 260 "PICENTE"
LAVORI DI ADEGUAMENTO PIANO ALTIMETRICO DELLA SEDE STRADALE

Lotto "3" - da San Pelino a Marana di Monteraiale (Ag)
Convenzione di Co-finanziamento ANAS - Regione Abruzzo - Provincia di L'Aquila in data 28/11/05 Rep. n°20597

CUP: F11B07000480001 - CIG: 665875741B

PROGETTO ESECUTIVO

GRUPPO DI PROGETTAZIONE: **POLITECNICA**
BUILDING FOR HUMANI
Sede di Firenze
Via G. Amendola n° 3/3
50121 Firenze - 0552001660
www.politecnica.it

Direttore della Progettazione Responsabile Opere idrauliche ed idrografiche Ing. Marcello Marcone Dir. Ing. di Firenze n° 3723	Responsabile Opere Stradali Coordinatore Sicurezza in fase di progettazione Ing. Tommaso Conti Dir. Ing. di Firenze n° 1146/A	Responsabile Geologia Dott. Pietro Accorri Gil Dir. geol. della Toscana n° 238	Direttore Tecnico Responsabile Opere Impiantistiche Ing. Francesco Frattini Dir. Ing. di Bologna n° 587/A	Responsabile Ambientale Arch. Maria Cristina Frangi Dir. arch. di Modena n° 11
--	---	---	---	---

IL RESPONSABILE DEL PROCEDIMENTO
Ing. FRANCESCO ACCIARI

IMPRESA ESECUTRICE:
Responsabile di Commessa
Geom. Giacomo Gioia
Direttore Tecnico
Ing. Mauro Martini

DELTA AVORIT

07-OPERE D'ARTE MAGGIORI
07.1-GALLERIA ARTIFICIALE

PIANTA SCAVI e TRACCIAMENTO - TAV. 3/3

CODICE PROGETTO	NOME FILE	PROG. ELAB.	REV.	SCALA:
PROGETTO	LA. PROC. N. PROC.	07.05		
L07118B	E 1801	07.05_P00_GA01_STR_PT03_A	A	1:100
CODICE ELAB.	PROG. ELAB.			
P00GA01STRPT03				

A	CONFERMA LUGLIO 2018	ADDIRA	ELABORAZIONE	CONT	REVISIONE
REV.	DESCRIZIONE	DATA	REDATTO	VERIFICATO	APPROVATO