

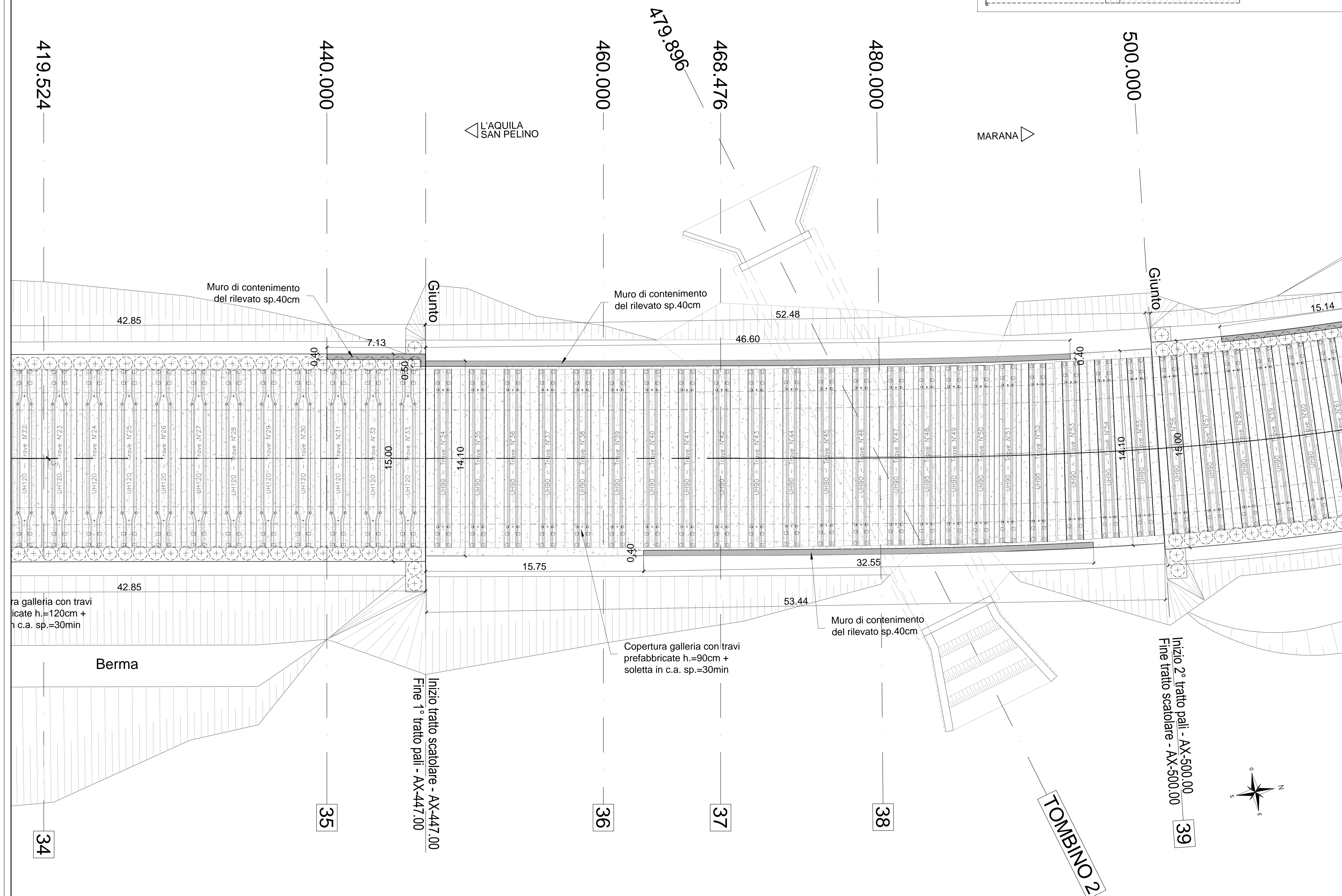
PLANIMETRIA GALLERIA ARTIFICIALE 2-3

PIANTA CHIAVE

TABELLA MATERIALI GALLERIA ARTIFICIALE

ACCIAIO PER CEMENTO ARMATO		TRAVI PREFABBRICATE IN C.A.P.	
- BARRE - RETI ELETTROSALDATE	S40C S40A	- CLASSE DI RESISTENZA - CLASSE DI ESPOSIZIONE - CLASSE DI CONSISTENZA - DIAMETRO MASSIMO DELL'AGGREGATO	C40/50 XC4 S5 25 mm
ACCIAIO ARMANDO STABILIZZATO PER TREROLI		TRAVE DI COPRIMENTO E PARETI IN ELEVAZIONE	
- TENSIONE CARATTERISTICA DI ROTTURAZIONE - TENSIONE CARATT. ALL'1% DI DEFORMAZ. TOTALE - ALLUNGAMENTO SOTTO CARICO MASSIMO Ag		- CLASSE DI RESISTENZA - CLASSE DI ESPOSIZIONE - CLASSE DI CONSISTENZA - DIAMETRO MASSIMO DELL'AGGREGATO - COPRIFERRO NOMINALE	
- f <sub>yk</sub> =1003 MPa - f <sub>yk1%</sub> =1070 MPa - $\epsilon_{yk} \geq 5.5\%$		C20/25 XC2 S4 25 mm C=40 mm	
SOLLETA DI FONDAZIONE		PALI DI FONDAZIONE	
- CLASSE DI RESISTENZA - CLASSE DI ESPOSIZIONE - CLASSE DI CONSISTENZA - DIAMETRO MASSIMO DELL'AGGREGATO - COPRIFERRO NOMINALE		- CLASSE DI RESISTENZA - CLASSE DI ESPOSIZIONE - CLASSE DI CONSISTENZA - DIAMETRO MASSIMO DELL'AGGREGATO - COPRIFERRO NOMINALE PERFORAZIONE A SECCO (CON UTILIZZO DI TUBO DI RIVESTIMENTO A RECUPERO)	
C20/25 XC2 S4 25 mm C=40 mm		C20/20 XC2 S3 25 mm C=40 mm	
SOLLETA COLLABORANTE E TRAVERSI GETTATI IN OPERA		MASONERIA DI PAVILLO E LIVELLAMENTO	
- CLASSE DI RESISTENZA - CLASSE DI ESPOSIZIONE - CLASSE DI CONSISTENZA - DIAMETRO MASSIMO DELL'AGGREGATO - COPRIFERRO NOMINALE		- CLASSE DI RESISTENZA - CONTENUTO MINIMO DI CEMENTO - CLASSE DI ESPOSIZIONE	
C20/25 XC2 S4 25 mm C=40 mm		C10/15 150 kg/m <sup>3</sup> X0	
PISIDALLES		IMPERMEABILIZZAZIONE INTERNA E COPERTURA	
- CLASSE DI RESISTENZA - CLASSE DI ESPOSIZIONE - CLASSE DI CONSISTENZA - DIAMETRO MASSIMO DELL'AGGREGATO		PVC dello spessore di 2mm, con strati di compressione in posttensionamento non tessuto a filo continuo in polipropilene del peso di 200g/m <sup>2</sup>	
C20/25 XC2 S4 20 mm			
CONVENZIONI			
<p>• MISURAZIONE DEL COPRIFERRO NETTO • DI LUNGHEZZA DEGLI PAVI DI ARMATURA (ESPRRESSA IN CM) E "TRAVI SOTTO" NOME (50/200 40/6)</p>		<p>ARMIATURA PRINCIPALE</p> <p>STAFFE 195</p> <p>Ø &lt; 16 mm - D2 = 40 Ø &gt; 16 mm - D2 = 70</p>	
<p>DIAMETRI MINIMI DI PIEGATURA</p>			

NOTA  
PER LA TIPOLOGIA DELLE TRAVI VEDI ELABORATI SPECIFICI



**Sanas**  
GRUPPO FS ITALIANE

Coordinamento Territoriale Adriatica

**S.S. 260 "PICENTE"**  
LAVORI DI ADEGUAMENTO PIANO ALTIMETRICO DELLA SEDE STRADALE  
Lotto "3" - da San Pelino a Marana di Monteraale (Ag)  
Convenzione di Cofinanziamento ANAS - Regione Abruzzo - Provincia di L'Aquila in data 28/11/05 Rep. n°25597  
CUP: F11B07000480001 - CIG: 665875741B

**PROGETTO ESECUTIVO**

GRUPPO DI PROGETTAZIONE: **POLITECNICA**  
BUILDING FOR HUMANS  
Sede di Firenze  
Viale G. Aranello n°41-3  
50121 Firenze - 0552001660  
www.politecnica.it

Direttore della Progettazione Responsabile Opere stradali ed idrauliche Ing. Marcello Marcone Dir. Ing. di Firenze n.3723	Responsabile Opere Stradali Coordinatore Sicurezza in fase di progettazione Ing. Tommaso Conti Dir. Ing. di Firenze n.1146/A	Responsabile Geologia Dott. Pietro Accorri Gil Dir. Ing. della Toscana n.728	Direttore Tecnico Responsabile Opere Impiantistiche Ing. Francesco Fratini Dir. Ing. della Toscana n.3897/A	Responsabile Ambientale Arch. Mario Cristina Frangi Dir. arch. di Modena n.611
---	--	---	---	---

IL RESPONSABILE DEL PROCEDIMENTO  
Ing. FRANCESCO ACCORRI

IMPRESA ESECUTRICE:  
Responsabile di Commessa  
Geom. Giacomo Giua  
Direttore Tecnico  
Ing. Mauro Merini

**DELTA** AVORIB

**07-OPERE D'ARTE MAGGIORI**  
07.1-GALLERIA ARTIFICIALE  
PIANTA COPERTURA - Tav. 2/3

CODICE PROGETTO	NOME FILE	PROGR. ELAB.	REV.	SCALA:
PROGETTO: L07118B	ELAB.: E11801	07.07_P00_GA01_STR_P102_A	07.07	A
CODICE ELAB.	P00GA01STRP1102			1:100

A	CONSEGNA LUGLIO 2018	ADDIRA	5.000000	1.0000	0.0000	0.0000
REV.	DESCRIZIONE	DATA	REDATTO	VERIFICATO	APPROVATO	