

PLANIMETRIA GALLERIA ARTIFICIALE 3-3

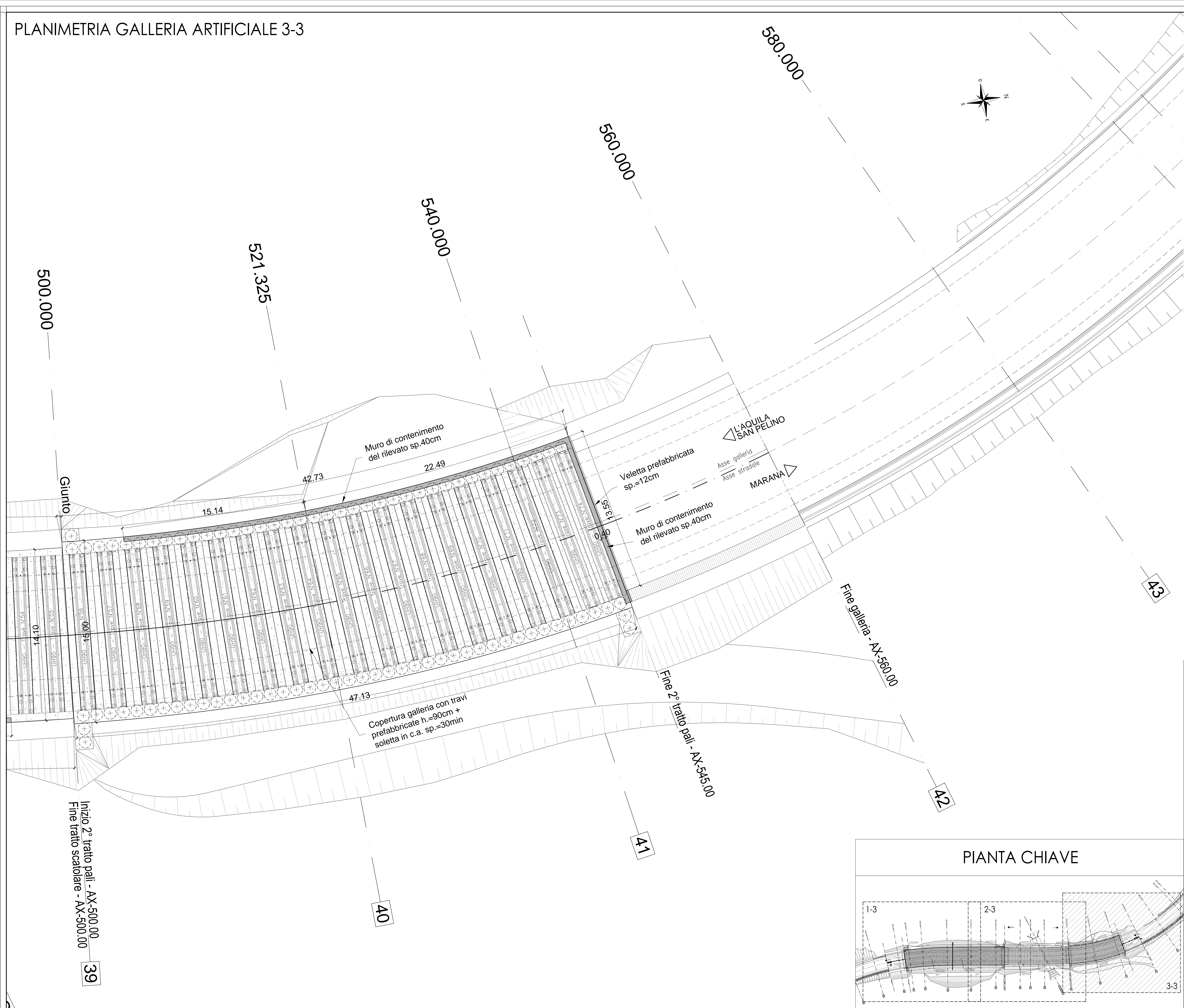
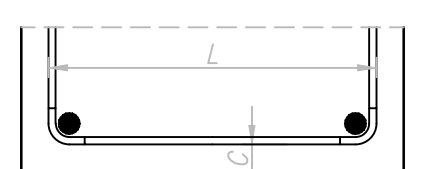
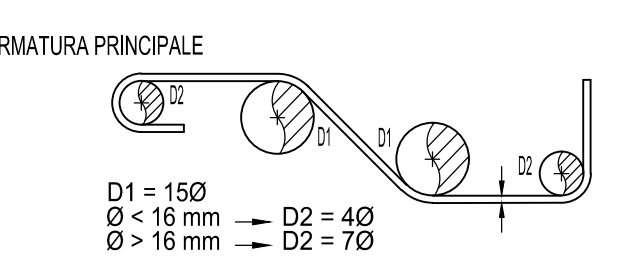
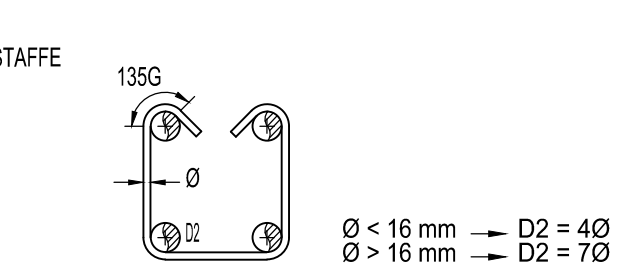
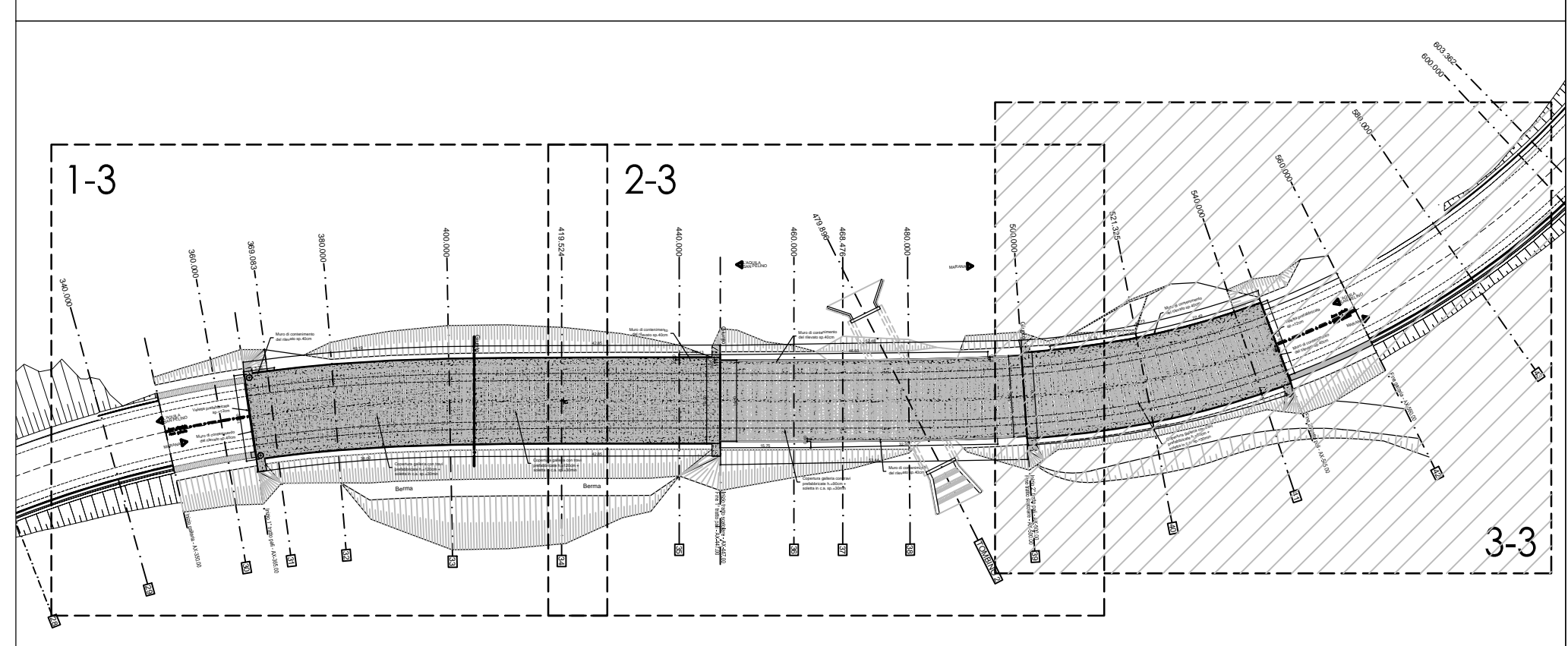


TABELLA MATERIALI GALLERIA ARTIFICIALE

ACCIAIO PER CEMENTO ARMATO	TRAVI PREFABBRICATE IN C.A.P.
- BARRE - RETI ELETTROSALDATE	S40C S40A
ACCIAIO ARMANDO STABILIZZATO PER TRISFOI	- CLASSE DI RESISTENZA - CLASSE DI ESPOSIZIONE - CLASSE DI CONSISTENZA - DIAMETRO MASSIMO DELL'AGGREGATO - COPRIFERRO ARMATURA
- TENSIONE CARATTERISTICA DI ROTTURA - TENSIONE CARATT. ALL'1% DI DEFORMAZ. TOTALE - ALLUNGAMENTO SOTTO CARICO MASSIMO Ag	C40/50 XC4 S5 25 mm C = 30 mm
SOLETTA DI FONDAZIONE	TRAVE DI COPRIMENTO E PARETI IN ELEVAZIONE
- CLASSE DI RESISTENZA - CLASSE DI ESPOSIZIONE - CLASSE DI CONSISTENZA - DIAMETRO MASSIMO DELL'AGGREGATO - COPRIFERRO NOMINALE FONDAZIONE	C20/25 XC2 S4 25 mm C = 40 mm
SOLETTA COLLORANTE E TRAVERSI GETTATI IN OPERA	PALI DI FONDAZIONE
- CLASSE DI RESISTENZA - CLASSE DI ESPOSIZIONE - CLASSE DI CONSISTENZA - DIAMETRO MASSIMO DELL'AGGREGATO - COPRIFERRO NOMINALE	C20/25 XC2 S3 25 mm C = 40 mm
PERDURALLES	MORSONE DI PIAZZA E LIVELLAMENTO
- CLASSE DI RESISTENZA - CLASSE DI ESPOSIZIONE - CLASSE DI CONSISTENZA - DIAMETRO MASSIMO DELL'AGGREGATO	C15/15 XC1 S3 150 kg/m ³ X0
CONVENZIONI	IMPERMEABILIZZAZIONE INTERNA E COPERTURA
	PVC dello spessore di 2mm, con strati di compressione in post-tensione non tessuto a filo continuo in polipropilene del peso di 200g/m ²
DIAMETRI MINIMI DI PIEGATURA	
ARMATURA PRINCIPALE 	STAFFE 

NOTA
PER LA TIPOLOGIA DELLE TRAVI VEDI ELABORATI SPECIFICI

PIANTA CHIAVE



Sanas
GRUPPO FS ITALIANE

Coordinamento Territoriale Adriatica

S.S. 260 "PICENTE"
LAVORI DI ADEGUAMENTO PLANO ALTIMETRICO DELLA SEDE STRADALE
Lotto "3" - da San Pelino a Marana di Montereale (Ag)
Convenzione di Cofinanziamento ANAS - Regione Abruzzo - Provincia di L'Aquila in data 28/11/05 Rep. n°25597
CUP: F11B07000480001 - CIG: 665875741B

PROGETTO ESECUTIVO

GRUPPO DI PROGETTAZIONE: **POLITECNICA** Sezione di Firenze
Via G. Aranello n.3 50121 Firenze - 0552001660 www.politecnica.it

Direttore della Progettazione Responsabile Opere stradali ed idrauliche Ing. Marcello Marcone Dir. Ing. di Firenze n.1723	Responsabile Opere Stradali Coordinatore Sicurezza in fase di progettazione Ing. Tommaso Conti Dir. Ing. di Firenze n.146/A	Responsabile Geologia Dott. Pietro Accardi Gil Dir. Ing. della Toscana n.1148/A	Direttore Tecnico Responsabile Opere Impiantistiche Ing. Francesco Fratini Dir. Ing. della Toscana n.389/A	Responsabile Ambientale Arch. Maria Cristina Frangi Dir. arch. di Modena n.611
--	--	---	---	--

IL RESPONSABILE DEL PROCEDIMENTO
Ing. FRANCESCO ACCIARI

IMPRESA ESECUTRICE:
Responsabile di Commessa
Geom. Giacomo Gioia
Direttore Tecnico
Ing. Mauro Merisio

DELTA AVORIT

07-OPERE D'ARTE MAGGIORI
07.1-GALLERIA ARTIFICIALE
PIANTA COPERTURA - Tav. 3/3

CODICE PROGETTO	NOME FILE	PROGR. ELAB.	REV.	SCALA:
PROGETTO: L0718B E 11801	07.08_P00_GA01_STR_P103_A	07.08	A	1:100
CODICE ELAB.	CODICE FILE	CODICE STR.		
L0718B E 11801	P00GA01STRP103			

A	CONSEGNA LUGLIO 2018	ADDIRA	S. MONTORI	F. CONTI	M. MARONE
REV.	DESCRIZIONE	DATA	REDATTO	VERIFICATO	APPROVATO