

PLANIMETRIA GALLERIA ARTIFICIALE 3-3

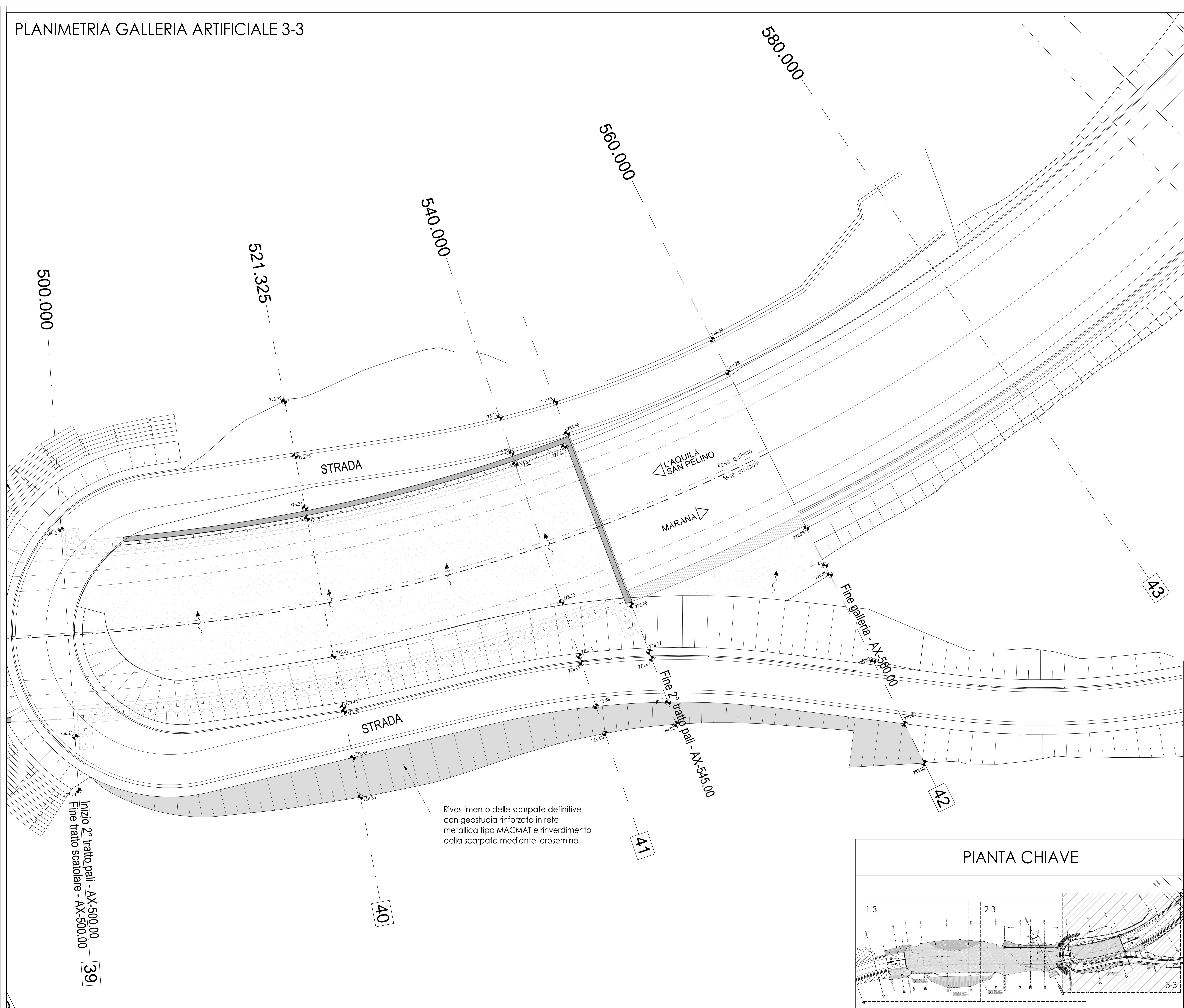
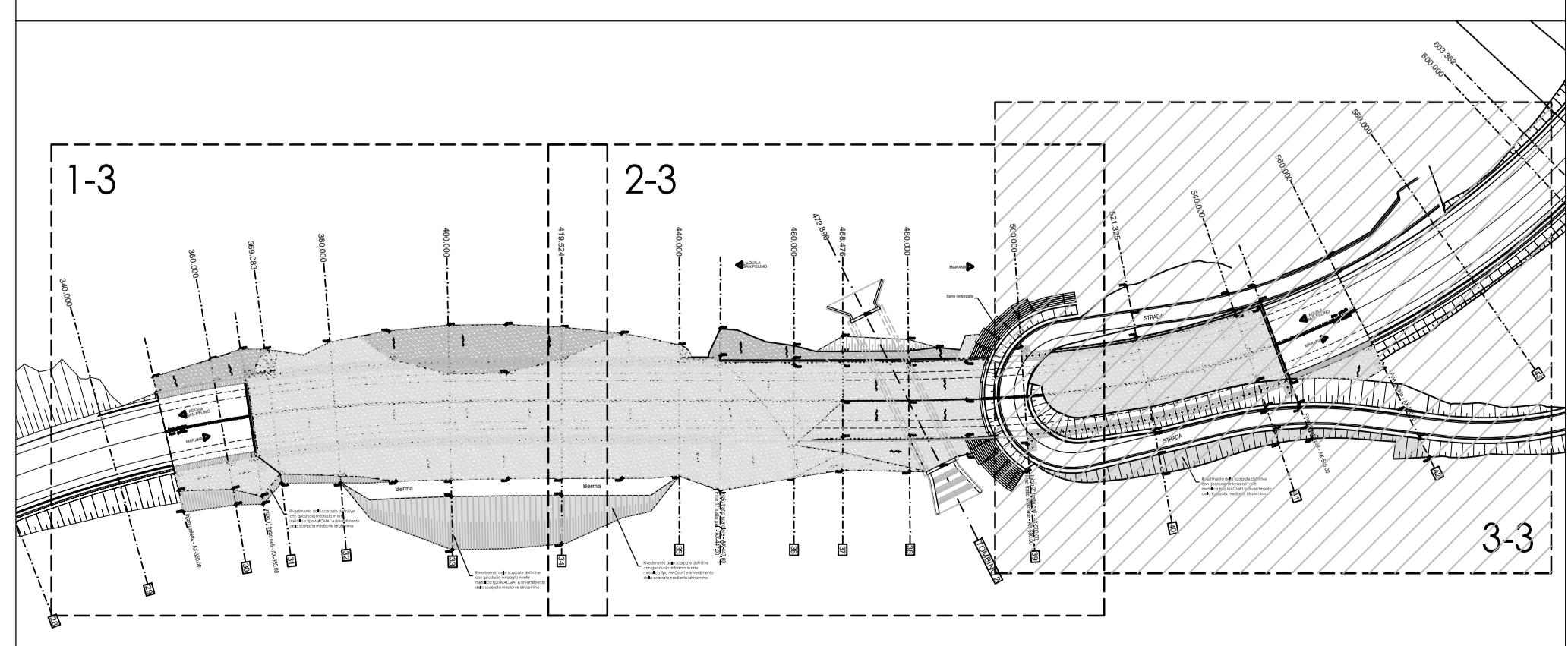


TABELLA MATERIALI GALLERIA ARTIFICIALE

ACCIAIO PER CEMENTO ARMATO		TRAVI PREFABBRICATE IN C.A.P.	
- BARRE RETI ELETTROSALDATE	B40C	- CLASSE DI RESISTENZA	C40/50
- ACCIAIO ARMATO STABILIZZATO PER TRERFOU	B40A	- CLASSE DI ESPOSIZIONE	Xc4
- TENSIONE CARATTERISTICA DI ROTTURAZIONE	f _{yk} = 500 MPa	- CLASSE DI CONSISTENZA	S5
- TENSIONE CARATT. ALL'1% DI DEFORMAZ. TOTALE	f _{yk1%} = 470 MPa	- DIAMETRO MASSIMO DELL'AGGREGATO	25 mm
- ALLUNGAMENTO SOTTO CARICO MASSIMO Ag	≥ 3.5 %	- COPRIFERRO ARMATURA	C = 30 mm
SOLETTA DI FONDAZIONE		TRAVE DI COPRIMENTO E PARETI IN ELEVAZIONE	
- CLASSE DI RESISTENZA	C20/25	- CLASSE DI RESISTENZA	C20/25
- CLASSE DI ESPOSIZIONE	Xc2	- CLASSE DI ESPOSIZIONE	Xc2
- CLASSE DI CONSISTENZA	S4	- CLASSE DI CONSISTENZA	S4
- DIAMETRO MASSIMO DELL'AGGREGATO	25 mm	- DIAMETRO MASSIMO DELL'AGGREGATO	25 mm
- COPRIFERRO NOMINALE FONDAZIONE	C = 40 mm	- COPRIFERRO NOMINALE	C = 40 mm
SOLETTA COLLABORANTE E TRAVERSI GETTATI IN OPERA		PALI DI FONDAZIONE	
- CLASSE DI RESISTENZA	C20/25	- CLASSE DI RESISTENZA	C20/25
- CLASSE DI ESPOSIZIONE	Xc2	- CLASSE DI ESPOSIZIONE	Xc2
- CLASSE DI CONSISTENZA	S4	- CLASSE DI CONSISTENZA	S4
- DIAMETRO MASSIMO DELL'AGGREGATO	25 mm	- DIAMETRO MASSIMO DELL'AGGREGATO	25 mm
- COPRIFERRO NOMINALE	C = 40 mm	- COPRIFERRO NOMINALE (senza trave)	C = 40 mm
		PERFORAZIONE A SECCO CON UTILIZZO DI TUBO DI RIVESTIMENTO A RECUPERO	
PISILLI		MORSO DI PALAZZA E LIVELLAMENTO	
- CLASSE DI RESISTENZA	C15/20	- CLASSE DI RESISTENZA	C15/20
- CLASSE DI ESPOSIZIONE	Xc3	- CONTENUTO MINIMO DI CEMENTO	150 kg/m³
- CLASSE DI CONSISTENZA	S4	- CLASSE DI ESPOSIZIONE	X3
- DIAMETRO MASSIMO DELL'AGGREGATO	10 mm		
CONVENZIONI			
<p>• MISURAZIONE DEL COPRIFERRO NETTO • DI LUNGHEZZA DEGLI PAVI DI BARRA (ESPRIMA IN CM) E "TRAVI SOTTO" NOMI (50/200 40/6)</p>		<p>• IMPERMEABILIZZAZIONE INTERNA E COPERTURA PVC dello spessore di 2mm, con strati di compressione in posttensionamento non tessuto a filo continuo in polipropilene del peso di 200g/m²</p>	
DIAMETRI MINIMI DI PIEGATURA			
<p>ARMIATURA PRINCIPALE</p> <p>D1 = 150 Ø > 16 mm → D2 = 40 Ø > 16 mm → D2 = 70</p>		<p>STAFFE 195</p> <p>Ø < 16 mm → D2 = 40 Ø > 16 mm → D2 = 70</p>	

PIANTA CHIAVE



Rivestimento delle scarpate definitive con geotessuto rinforzato in rete metallica tipo MACMAT e rinverdimento della scarpata mediante idrosemina

GRUPPO FS ITALIANE

Coordinamento Territoriale Adriatica

S.S. 260 "PICENTE"
LAVORI DI ADEGUAMENTO PIANO ALTIMETRICO DELLA SEDE STRADALE
Lotto "3" - da San Pelino a Marana di Monteleone (Ag)
 Convenzione di Cofinanziamento ANAS - Regione Abruzzo - Provincia di L'Aquila in data 28/11/05 Rep. n°25597
 CUP: F11B07000480001 - CIG: 665875741B

PROGETTO ESECUTIVO

GRUPPO DI PROGETTAZIONE: POLITECNICA		Sede di Firenze Viale G. Amendola n.63 50121 Firenze - 0552001660 www.politecnico.it	
Direttore della Progettazione Responsabile Opere idrauliche ed idrografiche	Responsabile Opere Stradali Coordinatore Sicurezza in fase di progettazione	Responsabile Geologia	Direttore Tecnico Responsabile Opere Impiantistiche
Ing. Marcello Marcone Dir. Ing. di Firenze n.1723	Ing. Tommaso Conti Dir. Ing. di Firenze n.146/A	Dott. Pietro Accardi Gil Dir. geol. della Toscana n.728	Ing. Francesco Fratini Dir. Ing. di Firenze n.587/A
Arch. Maria Cristina Frangi Dir. arch. di Monteleone n.611			

IL RESPONSABILE DEL PROCEDIMENTO
 Ing. FRANCESCO ACCIARI

IMPRESA ESECUTRICE:
 Responsabile di Commessa
 Geom. Giacomo Gian
 Direttore Tecnico
 Ing. Mauro Merini

07-OPERE D'ARTE MAGGIORI
07.1-GALLERIA ARTIFICIALE
PIANTA SISTEMAZIONE FINALE - TAV. 3/3

CODICE PROGETTO	NOME FILE	PROG. ELAB.	REV.	SCALE
PROGETTO L07118B	07.14_P00_GA01_STR_P109_A	07.14	A	1:100
ELAB. E11801	CODICE ELAB. P00GA01STRP109			

A	CONFERMA LUGLIO 2018	ADDIRA	ELABORAZIONE	CONFERMA	APPROVATO
REV.	DESCRIZIONE	DATA	REDATTO	VERIFICATO	APPROVATO