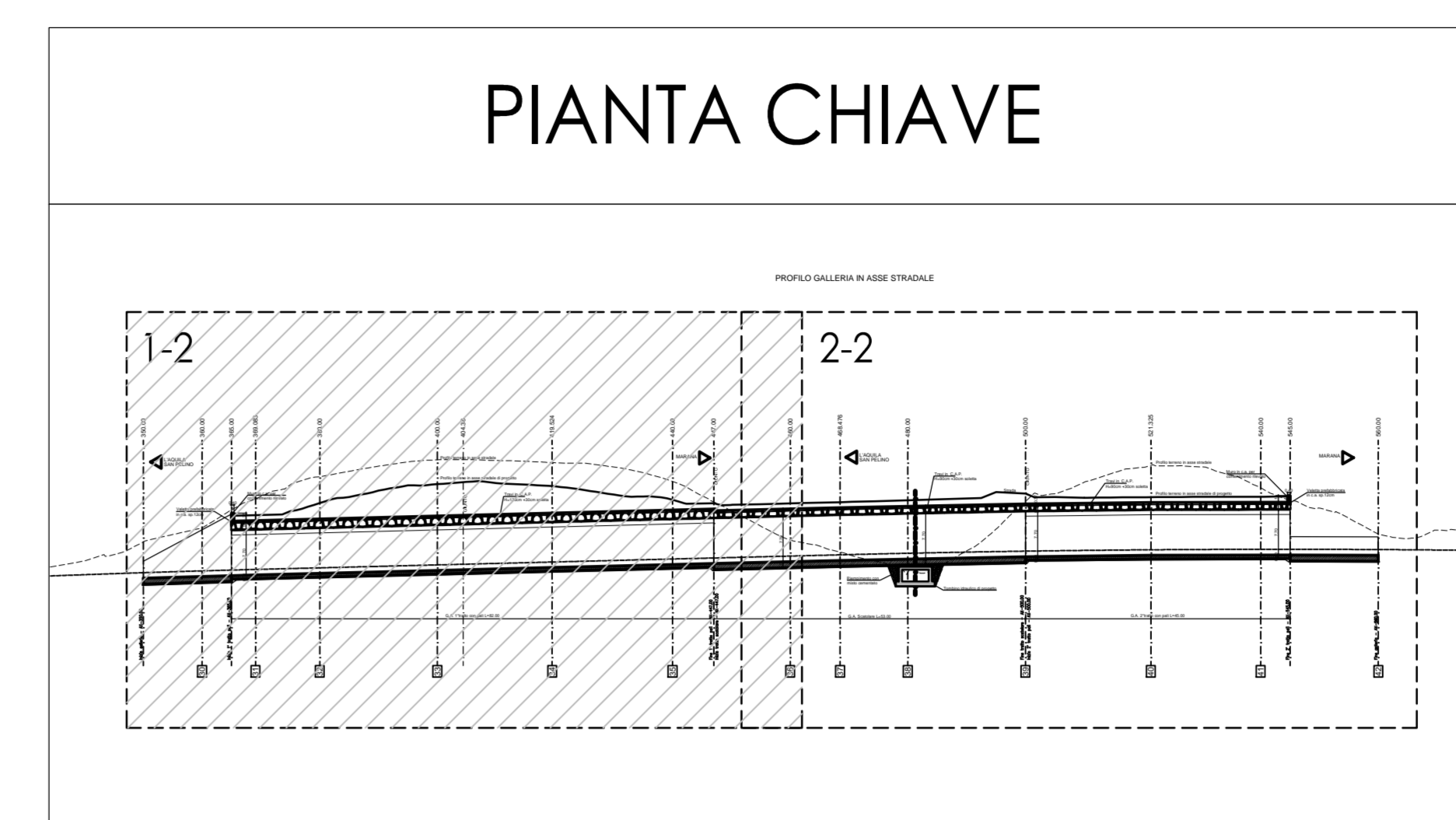
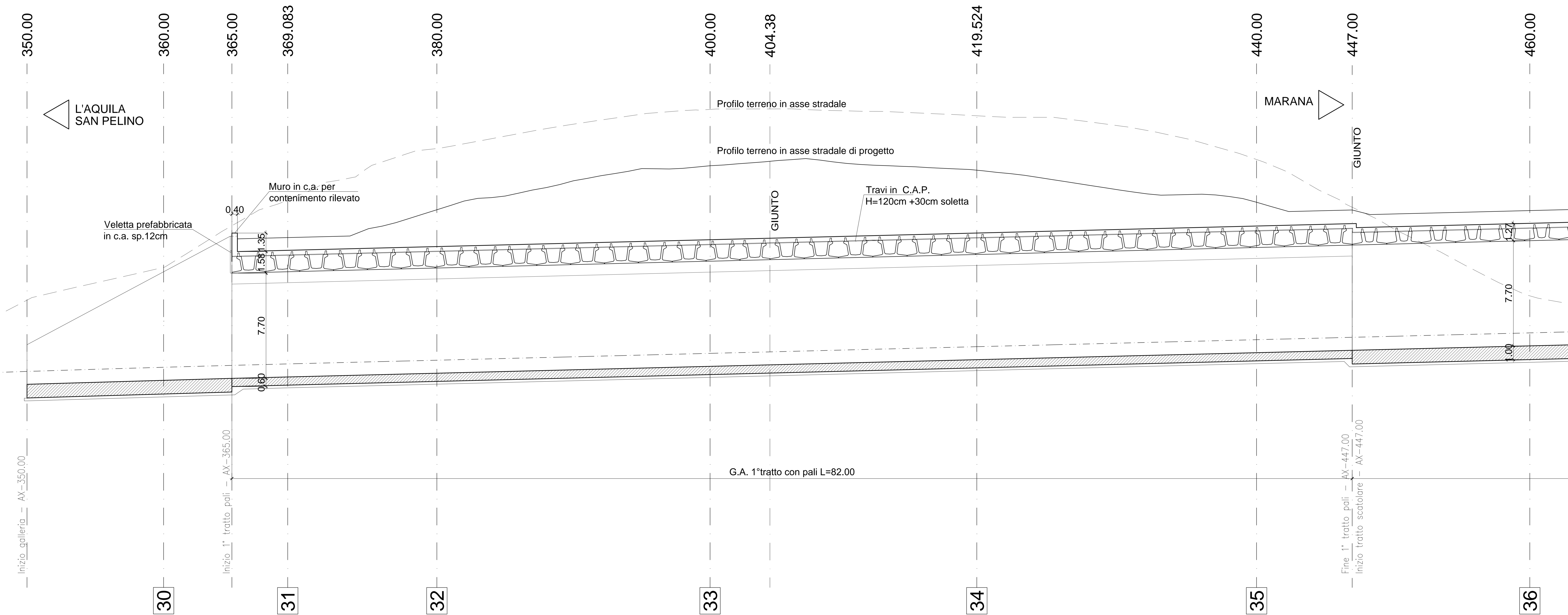
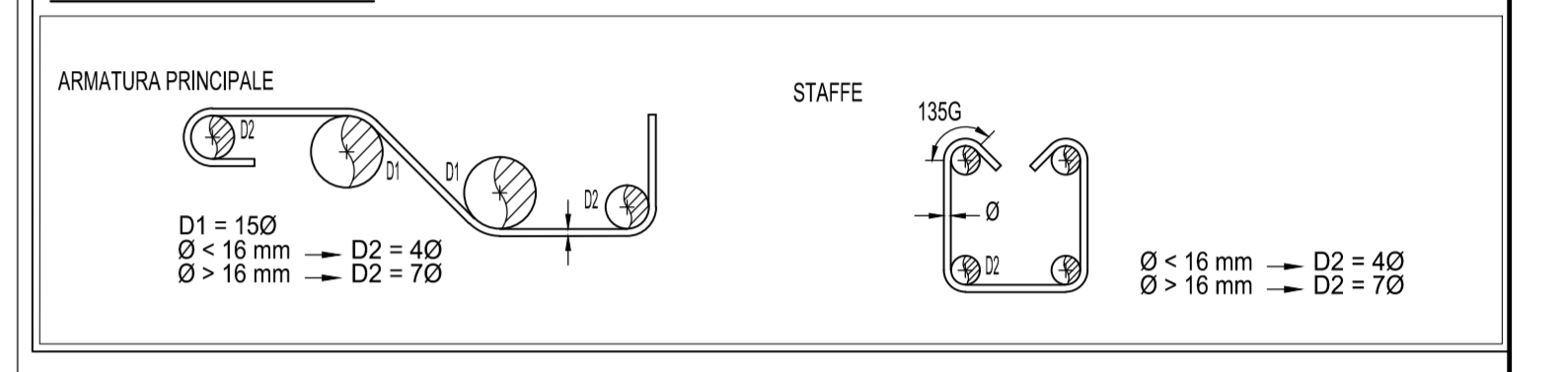


# PROFILO GALLERIA IN ASSE STRADA 1/2



## TABELLA MATERIALI GALLERIA ARTIFICIALE

<b>ACCIAIO PER CEMENTO ARMATO</b>		<b>TRAVI PREFABBRICATE IN C.A.P.</b>	
- BARRE	B450C	- CLASSE DI RESISTENZA	C45/55
- RETI ELETTRICIZZATE	B400A	- CLASSE DI ESPOSIZIONE	XCA
<b>ACCIAIO ARMONICO STABILIZZATO PER TRITOLI</b>		- CLASSE DI CONSISTENZA	S5
- TENSIONE CARATTERISTICA DI ROTTURA	F <sub>yk</sub> =1800 MPa	- DIAMETRO MASSIMO DELL'AGGREGATO	25 mm
- TENSIONE CARATT. ALL'INIZIO DEFORMAZ. TOTALE	F <sub>yk</sub> (s)=1870 MPa	- COPRIFERRO ARMATURA	C=30 mm
- ALLUNGAMENTO SOTTO CARICO MASSIMO A <sub>g</sub>	> 1,5 %		
<b>SOLETTA DI FONDAZIONE</b>		<b>TRINCE DI LORONNAMENTO E PARETI IN ELEVAZIONE</b>	
- CLASSE DI RESISTENZA	C20/25	- CLASSE DI RESISTENZA	C20/25
- CLASSE DI ESPOSIZIONE	XC2	- CLASSE DI ESPOSIZIONE	XC2
- CLASSE DI CONSISTENZA	S4	- CLASSE DI CONSISTENZA	S5C
- DIAMETRO MASSIMO DELL'AGGREGATO	25 mm	- DIAMETRO MASSIMO DELL'AGGREGATO	25 mm
- COPRIFERRO NOMINALE	C=40 mm	- COPRIFERRO NOMINALE	C=40 mm
<b>SOLETTA COLLABORANTE E TRAVERSI RETTILI IN OPERA</b>		<b>PALI DI FONDAZIONE</b>	
- CLASSE DI RESISTENZA	C20/25	- CLASSE DI RESISTENZA	C20/25
- CLASSE DI ESPOSIZIONE	XC2	- CLASSE DI ESPOSIZIONE	XC2
- CLASSE DI CONSISTENZA	S4	- CLASSE DI CONSISTENZA	S5
- DIAMETRO MASSIMO DELL'AGGREGATO	25 mm	- DIAMETRO MASSIMO DELL'AGGREGATO	25 mm
- COPRIFERRO NOMINALE	C=40 mm	- COPRIFERRO NOMINALE (senza soletta)	C=40 mm
<b>PROFILATI</b>		<b>MAGLIONE DI SALIDA E LAMELLAMONTE</b>	
- CLASSE DI RESISTENZA	C20/25	- CLASSE DI RESISTENZA	C20/25
- CLASSE DI ESPOSIZIONE	XC2	- CONTENUTO MINIMO DI CEMENTO	100 kg/m <sup>3</sup>
- CLASSE DI CONSISTENZA	S4	- CLASSE DI ESPOSIZIONE	XB
- DIAMETRO MASSIMO DELL'AGGREGATO	20 mm		



<b>CONVENZIONI</b>	<b>INFERMABILIZZAZIONE INTERNA E COPERTURA</b>
	PVC della spessore di 2mm con strati di compressione e protezione non tessuto a filo costruttivo - p.d.p. (pasta) del peso di 200g/m <sup>2</sup>
<b>DIMETRI MINIMI DI PRECALIBRO</b>	
<b>ARMATURA PRINCIPALE</b>	<b>STAFFE</b>
Ø1 = 160 Ø2 = 165 Ø3 = 170	Ø = 16 mm → D2 = 40 Ø = 18 mm → D2 = 70

**Sanas** GRUPPO FS ITALIANE Coordinamento Territoriale Adriatica

**S.S. 260 "PICENTE"**  
LAVORI DI ADEGUAMENTO PLANO ALTIMETRICO DELLA SEDE STRADALE

**Lotto "3" - da San Pelino a Marana di Montesele (Aq)**  
Convenzione di Cofinanziamento ANAS - Regione Abruzzo - Provincia di L'Aquila in data 28/11/05 Rep. n°25597

CUP: F11B07000480001 - CIG: 66587541B

**PROGETTO ESECUTIVO**

**GRUPPO DI PROGETTAZIONE:** **POLITECNICA** (PUBBLICITÀ PER I SERVIZI)  
Via D. Amendola n.2, tel. 0871 50121 Firenze - 0503001600 www.politecnica.it

Direttore della Progettazione Responsabile Opere stradali ed idrauliche Ing. Marcello Mancore Ord. Ing. di Firenze n.1145/A	Responsabile Opere Strutturali Coordinatore Sicurezza ai fini di prevenzione Ing. Tommaso Corti Ord. Ing. di Prato n.1145/A	Responsabile Geologico Dott. Pietro Accolti Ord. Ing. della Toscana n.587/A	Direttore Tecnico Responsabile Opere idrauliche Ing. Francesco Franzini Ord. Ing. Bologna n.587/A	Responsabile Ambiente Arch. Maria Cristina Franzini Ord. arch. di Modena n.811
-----------------------------------------------------------------------------------------------------------------------------------------	-----------------------------------------------------------------------------------------------------------------------------------------	--------------------------------------------------------------------------------------	---------------------------------------------------------------------------------------------------------------	-----------------------------------------------------------------------------------------

**IL RESPONSABILE DEL PROCEDIMENTO**  
sp. 07/02/2007 05/0000

**IMPRESA ESECUTRICE:**  
Responsabile di Commessa  
Dott. Giacomo Gine  
Direttore Tecnico  
sp. Mauro Martini

**DELTA LAVORI**

**07-OPERE D'ARTE MAGGIORI**  
07.1-GALLERIA ARTIFICIALE  
PROFILO LONGITUDINALE IN ASSE - TAV. 1/2

CODICE PROGETTO	NOME FILE	PROG. ELAB.	REV.	SCALA
L07118B	07.21_P00_GA01_STR_F103_A	07.21	A	1:100
REV.	DESCRIZIONE	DATA	REDATTO	VERIFICATO
A	CONFERMA LUGLIO 2016	2016/07	1.000/00	1.000/00
REV.	DESCRIZIONE	DATA	REDATTO	VERIFICATO