

PROFILO GALLERIA IN ASSE STRADA 2/2

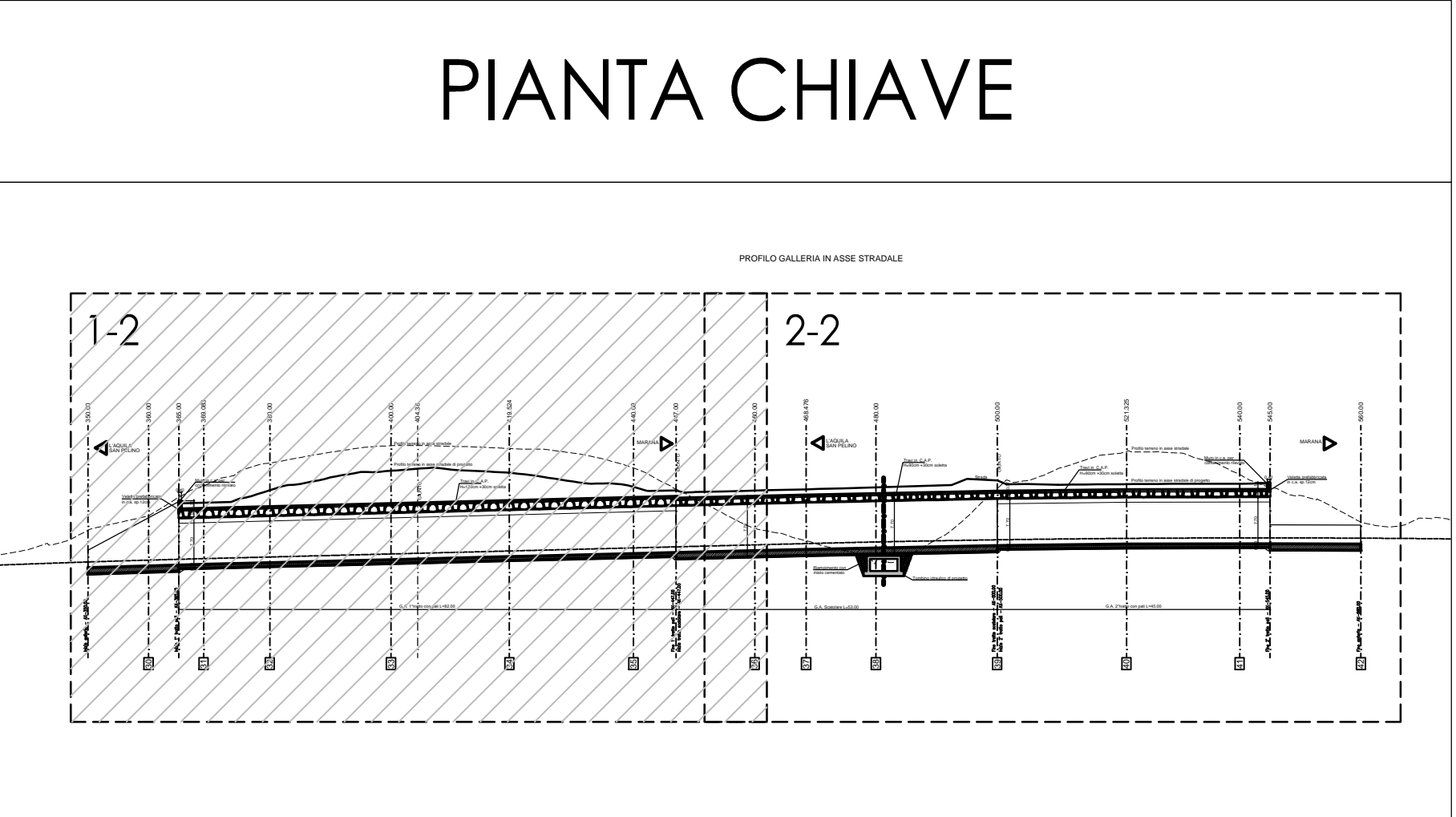
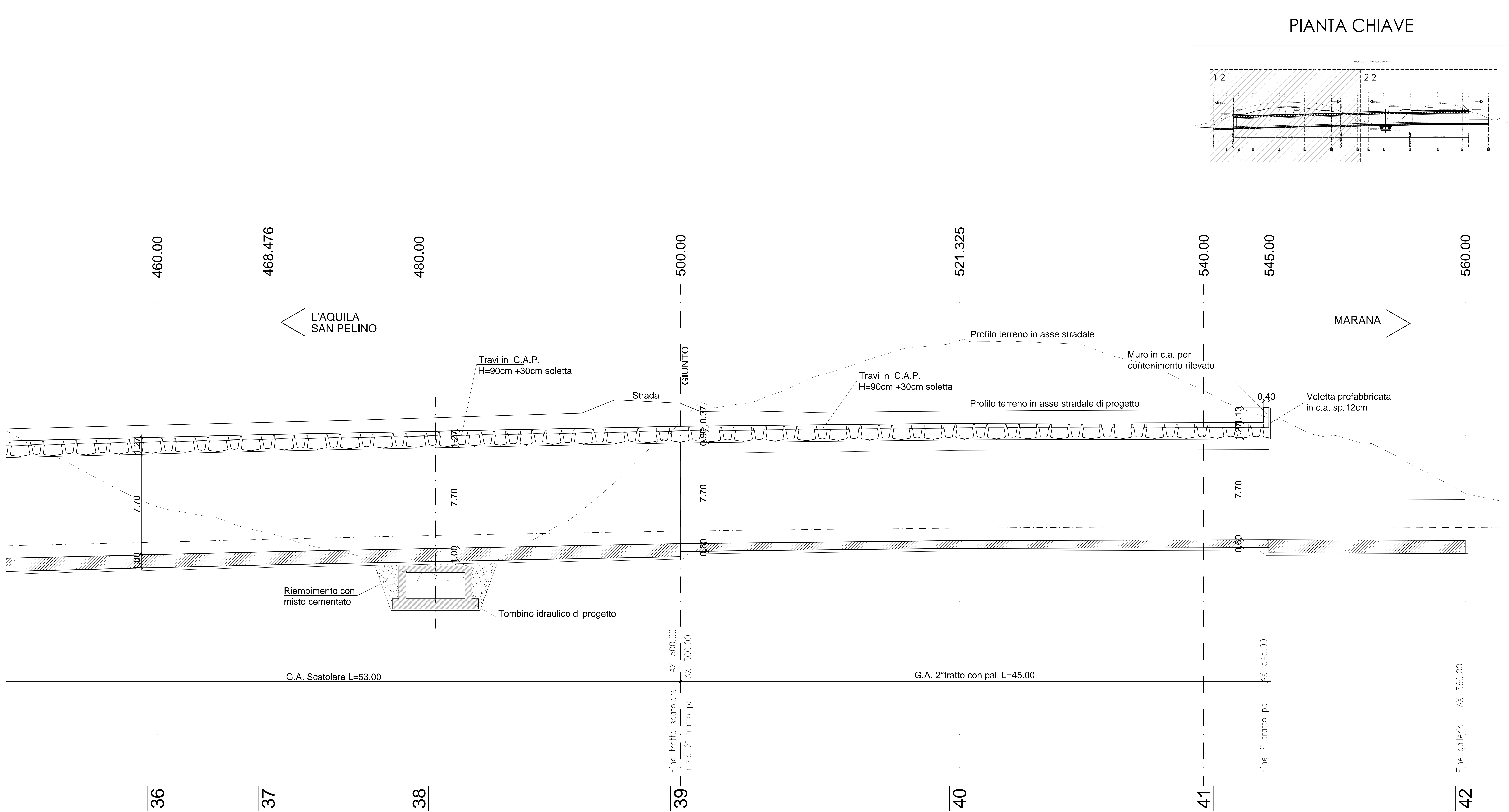


TABELLA MATERIALI GALLERIA ARTIFICIALE

ACCIAIO PER CEMENTO ARMATO		TRAVI PREFABBRICATE IN C.A.P.	
- BARRE	B450C	- CLASSE DI RESISTENZA	C45/55
- RETI ELETTRICIZZATE	B400A	- CLASSE DI ESPOSIZIONE	XCA
ACCIAIO ARMONICO STABILIZZATO PER TRIFOLI		- CLASSE DI CONSISTENZA	S5
- TENSIONE CARATTERISTICA DI ROTTURA	Fyk=1880 MPa	- DIAMETRO MASSIMO DELL'AGGREGATO	25 mm
- TENSIONE CARATT. ALL'INIZIO DEFORMAZ. TOTALE	Fyk1=1470 MPa	- COPRIFERRO ARMATURA	C=30 mm
- ALLUNGAMENTO SOTTO CARICO MASSIMO Ag	> 1,5 %		
SOLETTA DI FONDAZIONE		TRAVE DI CORONAMENTO E PARETI IN ELEVAZIONE	
- CLASSE DI RESISTENZA	C20/25	- CLASSE DI RESISTENZA	C20/25
- CLASSE DI ESPOSIZIONE	XC2	- CLASSE DI ESPOSIZIONE	XC2
- CLASSE DI CONSISTENZA	S4	- CLASSE DI CONSISTENZA	S5C
- DIAMETRO MASSIMO DELL'AGGREGATO	25 mm	- DIAMETRO MASSIMO DELL'AGGREGATO	25 mm
- COPRIFERRO NOMINALE	C=40 mm	- COPRIFERRO NOMINALE	C=40 mm
SOLETTA COLLABORANTE E TRAVI RETALI IN OPERA		PALI DI FONDAZIONE	
- CLASSE DI RESISTENZA	C20/25	- CLASSE DI RESISTENZA	C20/25
- CLASSE DI ESPOSIZIONE	XC2	- CLASSE DI ESPOSIZIONE	XC2
- CLASSE DI CONSISTENZA	S4	- CLASSE DI CONSISTENZA	S5
- DIAMETRO MASSIMO DELL'AGGREGATO	25 mm	- DIAMETRO MASSIMO DELL'AGGREGATO	25 mm
- COPRIFERRO NOMINALE	C=40 mm	- COPRIFERRO NOMINALE (senza soletta)	C=40 mm
PRECALCLES		MAGLIONE DI SALIDA E LAMELLAMENTO	
- CLASSE DI RESISTENZA	C18/24	- CLASSE DI RESISTENZA	C18/24
- CLASSE DI ESPOSIZIONE	XC2	- CONTENUTO MINIMO DI CEMENTO	100 kg/m³
- CLASSE DI CONSISTENZA	S4	- CLASSE DI ESPOSIZIONE	X3
- DIAMETRO MASSIMO DELL'AGGREGATO	20 mm		
CONVENZIONI		IMPERMEABILIZZAZIONE INTERNA E COPERTURE	
		PVC 2mm spessore 2.2mm con strati di compressione in gommone non tessuto a filo continuo in polipropilene del peso di 200g/m²	
- INDICAZIONE DEL COPRIFERRO NETTO			
- LA LUNGHEZZA DELLE PARTI DI ANNO			
- DIMENSIONI IN mm e' TRAVI SOTTO NORME UNI/EN 4069			
DIMETRI MINIMI DI PRECALCLES			
Ø1 = Ø16	Ø2 = Ø18	Ø3 = Ø20	Ø4 = Ø16
Ø5 = Ø16	Ø6 = Ø18	Ø7 = Ø20	Ø8 = Ø16

Sanas
GRUPPO FS ITALIANE

Coordinamento Territoriale Adriatica

S.S. 260 "PICENTE"
LAVORI DI ADEGUAMENTO PLANO ALTIMETRICO DELLA SEDE STRADALE

Lotto "3" - da San Pelino a Marana di Montesele (Aq)
Convenzione di cofinanziamento ANAS - Regione Abruzzo - Provincia di L'Aquila in data 28/11/05 Rep. n°25597

CUP: F11B07000480001 - CIG: 665875741B

PROGETTO ESECUTIVO

GRUPPO DI PROGETTAZIONE: **POLITECNICA**
Sede di Firenze
Viale D. Ardenia n.2, tel. 1
50121 Firenze - 055/2001660
www.politecnica.it

Direttore della Progettazione Responsabile Opere stradali ed idrauliche Ing. Marcello Mancore Ord. Ing. di Firenze n.1145/A	Responsabile Opere Strutturali Coordinatore Sicurezza ai fini di prevenzione Ing. Tommaso Corti Ord. Ing. di Firenze n.1145/A	Responsabile Geologico Dott. Pietro Accolti Gil Ord. geol. della Toscana n.387/A	Direttore Tecnico Responsabile Opere idrauliche Ing. Francesco Frangini Ord. Ing. Bologna n.387/A	Responsabile Ambientale Arch. Maria Cristina Frangi Ord. arch. di Modena n.811
---	---	---	---	---

IL RESPONSABILE DEL PROCEDIMENTO
sp. 07/02/2020/04000

IMPRESA ESECUTRICE 1
Responsabile di Commessa
Geom. Giacomo Gioia
Direttore Tecnico
sp. Mauro Martini

DELTA LAVORI

07-OPERE D'ARTE MAGGIORI
07.1-GALLERIA ARTIFICIALE
PROFILO LONGITUDINALE IN ASSE - TAV. 2/2

CODICE PROGETTO	NOME FILE	PROGR. ELAB.	REV.	SCALA
LO7118B E 1801	07.22_P00_GA01_STR_FLO4_A	07.22	A	1:100
	ELAB. P00/GA01/STR/FLO4			

A	CONFERMA LUGLIO 2018	03/2018	1/0000	1/0000	1/0000
REV.	DESCRIZIONE	DATA	REDATTO	VERIFICATO	APPROVATO