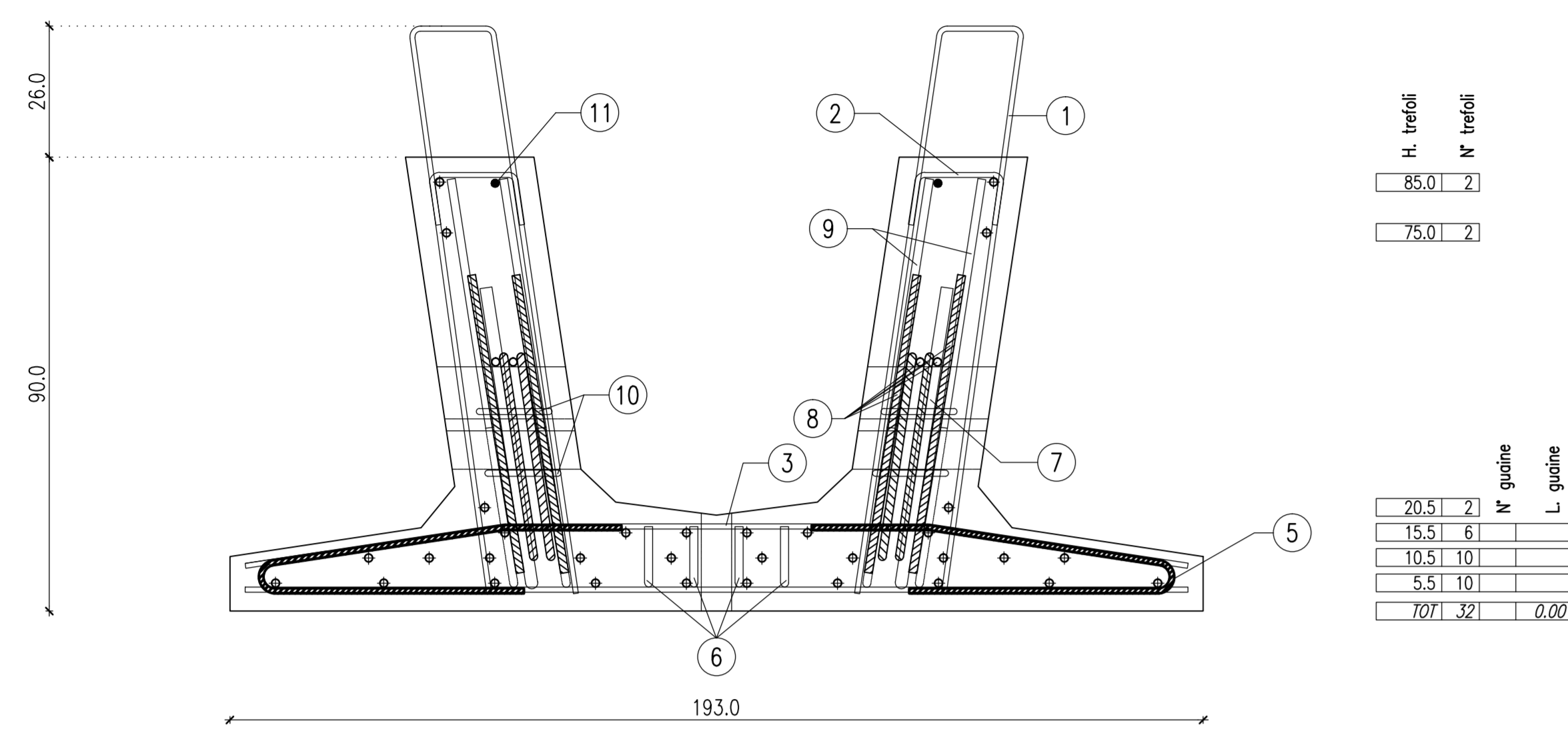
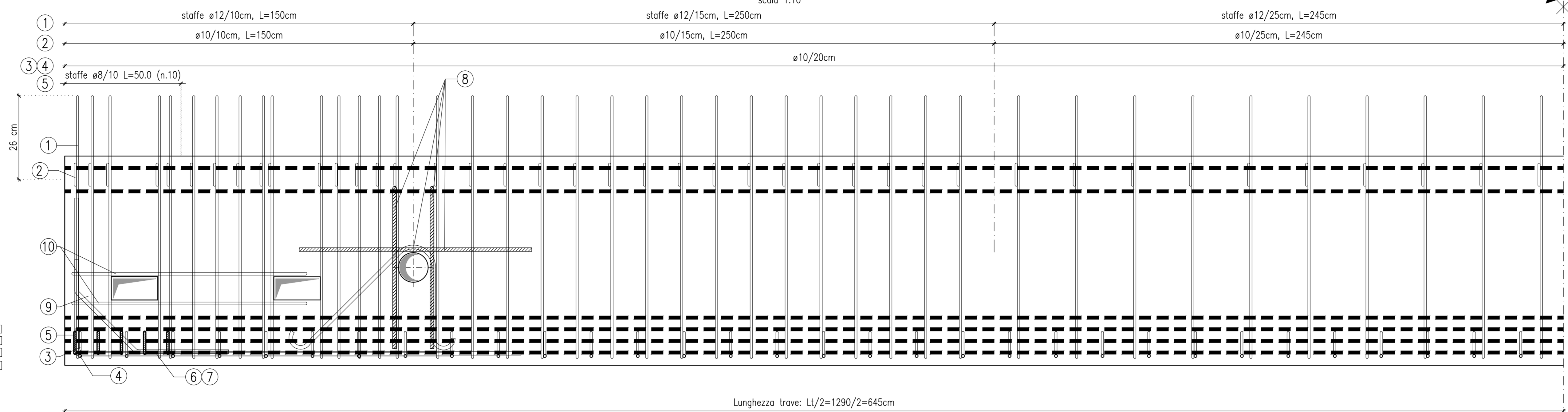


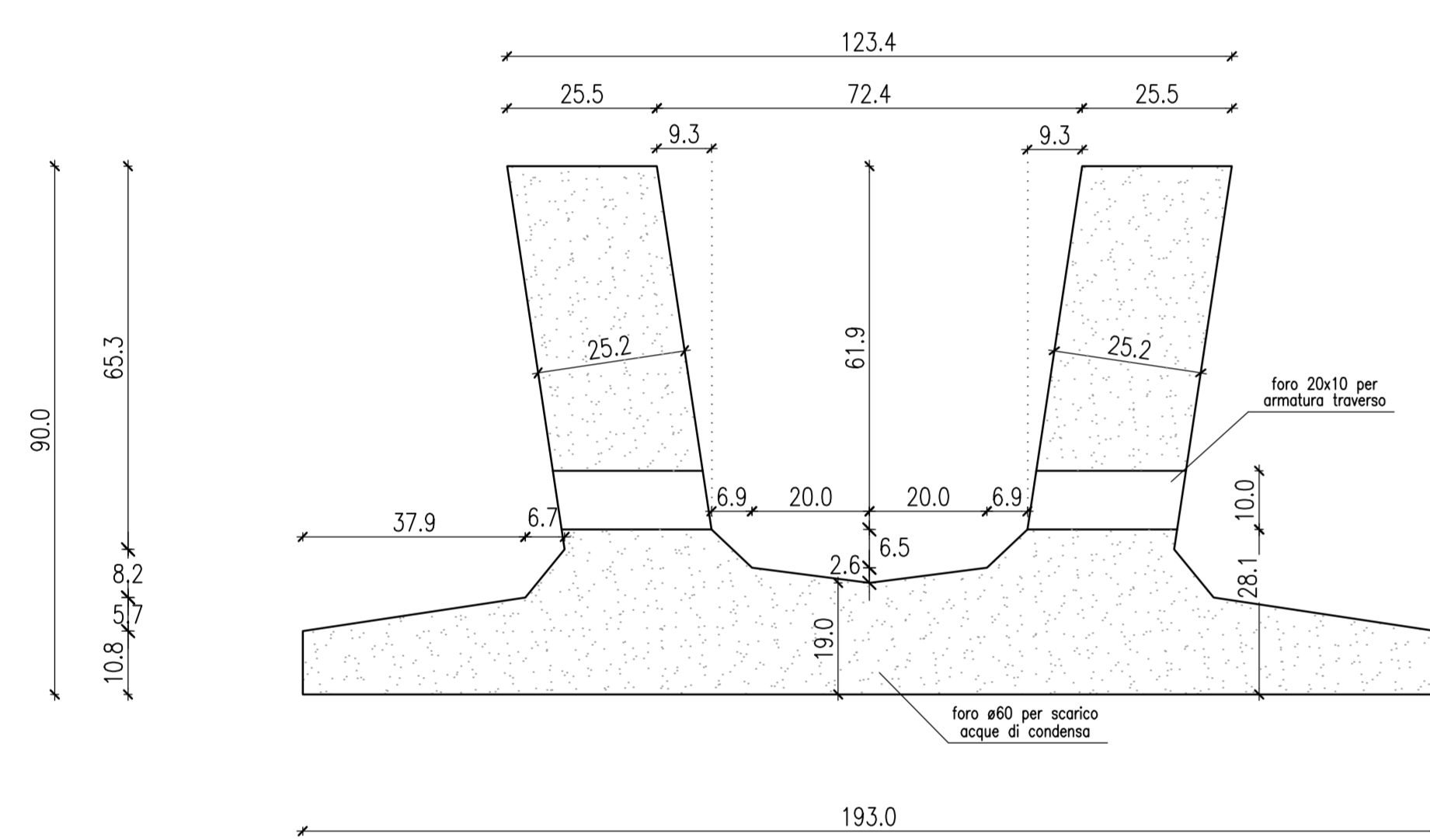
SEZIONE TRASVERSALE TRAVE - ARMATURA
scala 1:10
n.32 trefoli da 6/10"
At=44.48 cm² di=19.19 cm
calcestruzzo: 0.7029 mc/m³ - cassaforme: 6.946 mq/m²



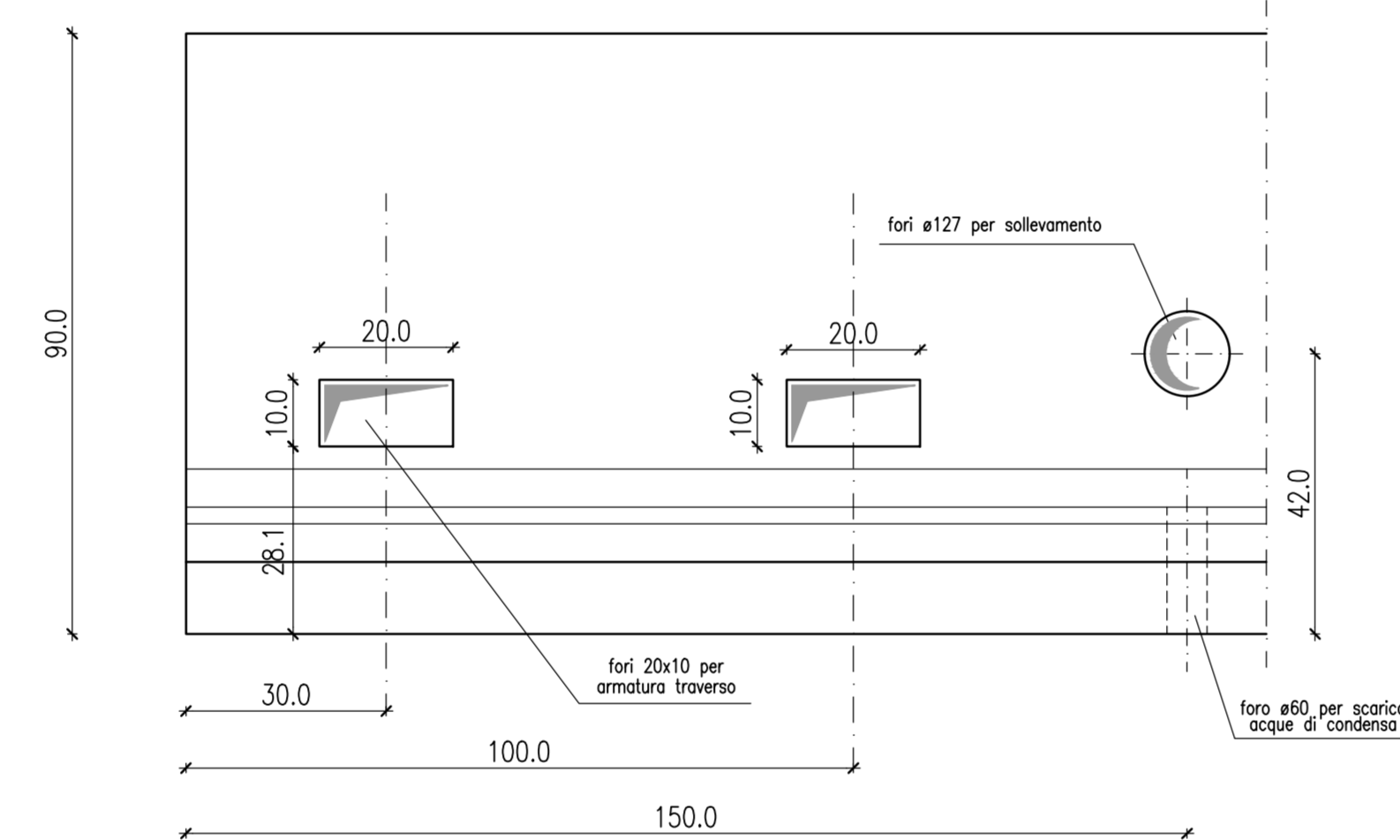
SEZIONE LONGITUDINALE TRAVE - ARMATURA
scala 1:10



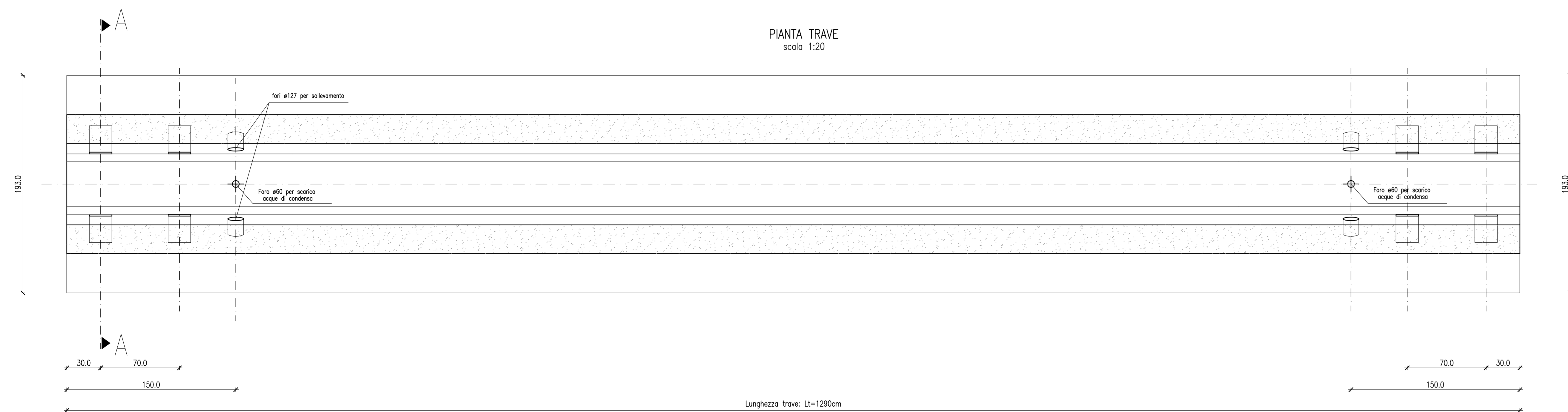
SEZIONE TRAVE (A-A) - CARPENTERIA
scala 1:10



TESTATA TRAVE - VISTA LATERALE
scala 1:10



PIANTA TRAVE
scala 1:20



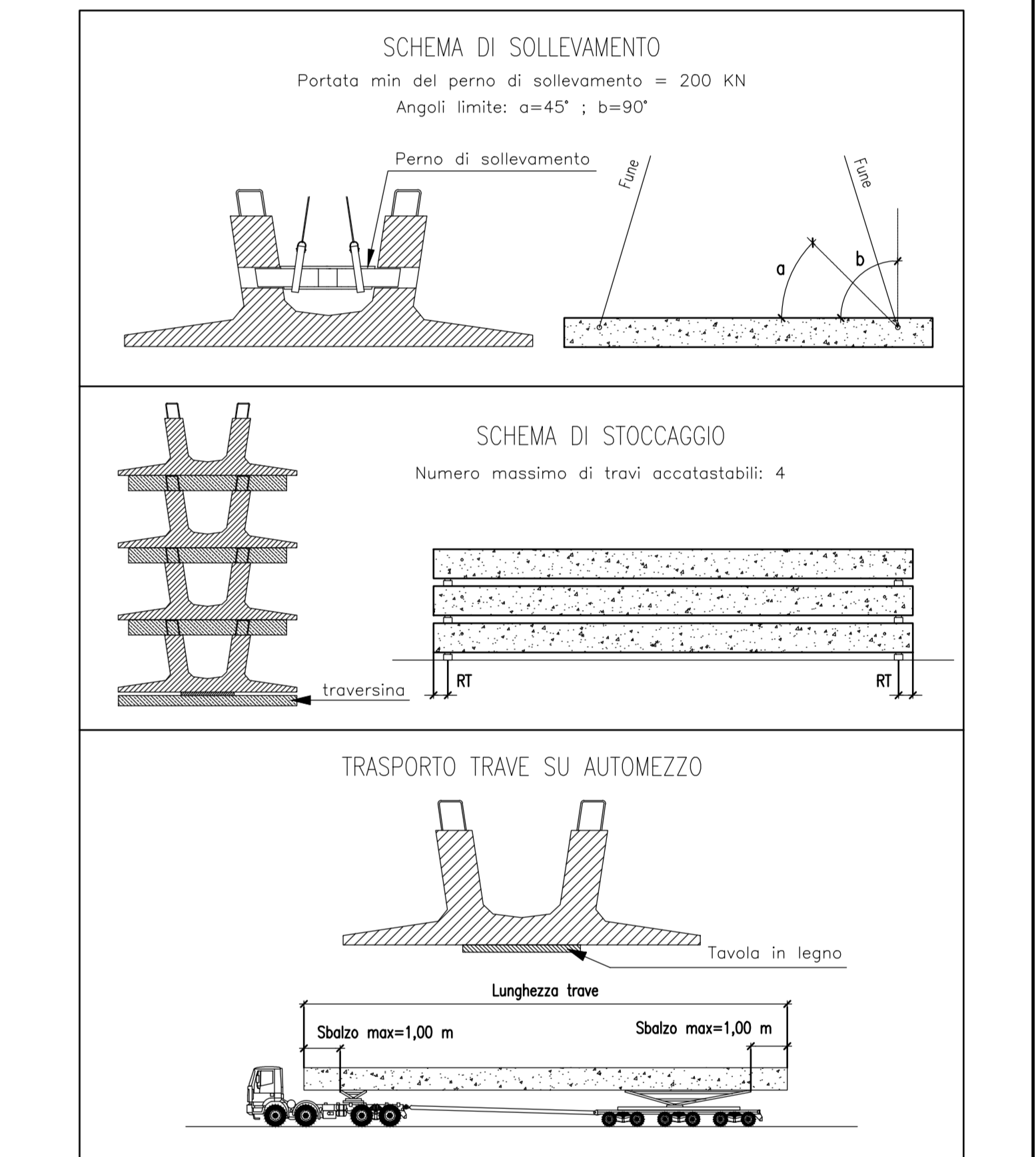
DISTINTE ARMATURE TRAVE - Tot: n.2 travi

Pos.	Sopprimenda	e	Sollappo	Quantita'	Passo
1		12	2.43+2.43	106	10/15
2		6	12.90	444	-
3		8	0.40+0.40	106	10/15
4		10	1.88	64	20
5		10	1.87	64	20
6		6	1.1	4	-
7		8	1.30+1.30	5x2	10
8		16	2.00	4x2	-
9		24	3.00	2x2	-
10		16	1.25	(2+2)x2	-
11		16	0.70+0.70	(2+2)x2	-
12		16	1.00	(2+2)x2	-
13		16	1.20	(2+2)x2	-
14		12	2.00	(2+2)x2	-
15		16	12.80	2	-

Peso totale TRAVE = 240 KN

TABELLA MATERIALI GALLERIA ARTIFICIALE

ACQUA PER CEMENTO ARMATO	BASC	TRAVI PREFABBRICATE IN C.A.P.
- BARRE	B40C	- CLASSE DI RESISTENZA
- RETI ELETTRICIZZATE	B40A	- CLASSE DI ESPOSIZIONE
ACQUA ARMONICA STABILIZZATA PER TREFOLI		- CLASSE DI CONSISTENZA
- TENSIONE CARATTERISTICA DI ROTTURA	F _{tk} =180 MPa	- DIAMETRO MASSIMO DELL'AGGREGATO
- TENSIONE CARATT. ALL'INIZIO DI DEFORMAZ. TOTALE	F _{tk} 180 MPa	- COPRIFERRO ARMATURA
- ALLUNGAMENTO SOTTO CARICO MASSIMO A _d	> 3.5 %	
SOLETTA DI FONDAZIONE		TRAVE DI CORONAMENTO E PARETI IN OPERA
- CLASSE DI RESISTENZA	C30/35	- CLASSE DI RESISTENZA
- CLASSE DI ESPOSIZIONE	XE2	- CLASSE DI ESPOSIZIONE
- CLASSE DI CONSISTENZA	S4	- CLASSE DI CONSISTENZA
- DIAMETRO MASSIMO DELL'AGGREGATO	25 mm	- DIAMETRO MASSIMO DELL'AGGREGATO
- COPRIFERRO NOMINALE	C=40 mm	- COPRIFERRO NOMINALE
SOLETTA COLLABORANTE E TRAVI SOTTILI IN OPERA		PALI DI FONDAZIONE
- CLASSE DI RESISTENZA	C30/35	- CLASSE DI RESISTENZA
- CLASSE DI ESPOSIZIONE	XE2	- CLASSE DI ESPOSIZIONE
- CLASSE DI CONSISTENZA	S4	- CLASSE DI CONSISTENZA
- DIAMETRO MASSIMO DELL'AGGREGATO	25 mm	- DIAMETRO MASSIMO DELL'AGGREGATO
- COPRIFERRO NOMINALE	C=40 mm	- COPRIFERRO NOMINALE
PROFILATI		MAGLIONE DI PALLA E LAMELLAMENTO
- CLASSE DI RESISTENZA	C20/25	- CLASSE DI RESISTENZA
- CLASSE DI ESPOSIZIONE	XE2	- CONTENUTO MINIMO DI CEMENTO
- CLASSE DI CONSISTENZA	S4	- CLASSE DI ESPOSIZIONE
- DIAMETRO MASSIMO DELL'AGGREGATO	20 mm	
CONVENZIONI		INFERMABILIZZAZIONE INTERNA E COPERTURA
- PERFORAZIONE A BECCO CON UTILIZZO DI TUBO DI RIVESTIMENTO A RECUPERO		PIC: alla spina 0.2m; con tasso di compressione e gettate con battuto a filo continuo; p. di getto del peso 220kg/m ³
ARMATURA PRINCIPALE		
STAFFE		



Sanas
GRUPPO FS ITALIANE

Coordinamento Territoriale Adriatica

S.S. 260 "PICENTE"
LAVORI DI ADEGUAMENTO PLANO ALTIMETRICO DELLA SEDE STRADALE

Lotto "3" - da San Pelino a Marana di Montesele (Aq)
Convenzione di Cofinanziamento ANAS - Regione Abruzzo - Provincia di L'Aquila in data 28/11/05 Rep. n°25597

CUP: F11B07000480001 - CIG: 665875741B

PROGETTO ESECUTIVO

GRUPPO DI PROGETTAZIONE: **POLITECNICA**
Sede di Firenze
Viale D. Amendola n.2, tel. 1
50121 Firenze - 055/201060
www.politecnica.it

Direttore della Progettazione Responsabile Opere Stradali ed Idrauliche	Responsabile Opere Stradali ed Idrauliche Coordinatore Sicurezza ai fini di prevenzione	Responsabile Geologico	Direttore Tecnico Responsabile Opere Idrauliche	Responsabile Ambientale
Ing. Marcello Mancione Ord. Ing. di Firenze n.1147/A	Ing. Tommaso Corti Ord. Ing. di Prato n.174/A	Dott. Pietro Accolti Gil Ord. Ing. della Toscana n.587/A	Ing. Francesco Frangini Ord. Ing. Biologo n.587/A	Arch. Maria Cristina Frangini Ord. arch. di Modena n.811

IL RESPONSABILE DEL PROCEDIMENTO
sp. 07/MESECO/04000

IMPRESA ESECUTRICE:
Responsabile di Commessa
Geom. Giuseppe Giani
Direttore Tecnico
sp. Mauro Martini

DELTA LAVORI

07-OPERE D'ARTE MAGGIORI
07.1-GALLERIA ARTIFICIALE
TRAVI PREFABBRICATE - TRAVE TIPO B2 - CARPENTERIA E ARMATURA

CODICE PROGETTO	NOME FILE	PROGR. ELAB.	REV.	SCALA
LO7118B E 1801	07.33_P00_GA01_STR_D106_A	07.33	A	WAR.

REV.	DESCRIZIONE	DATA	REDATTO	VERIFICATO	APPROVATO
A	CONFERMA LUGLIO 2018	2018/07	J. MONTE	F. GIANI	M. MONTE