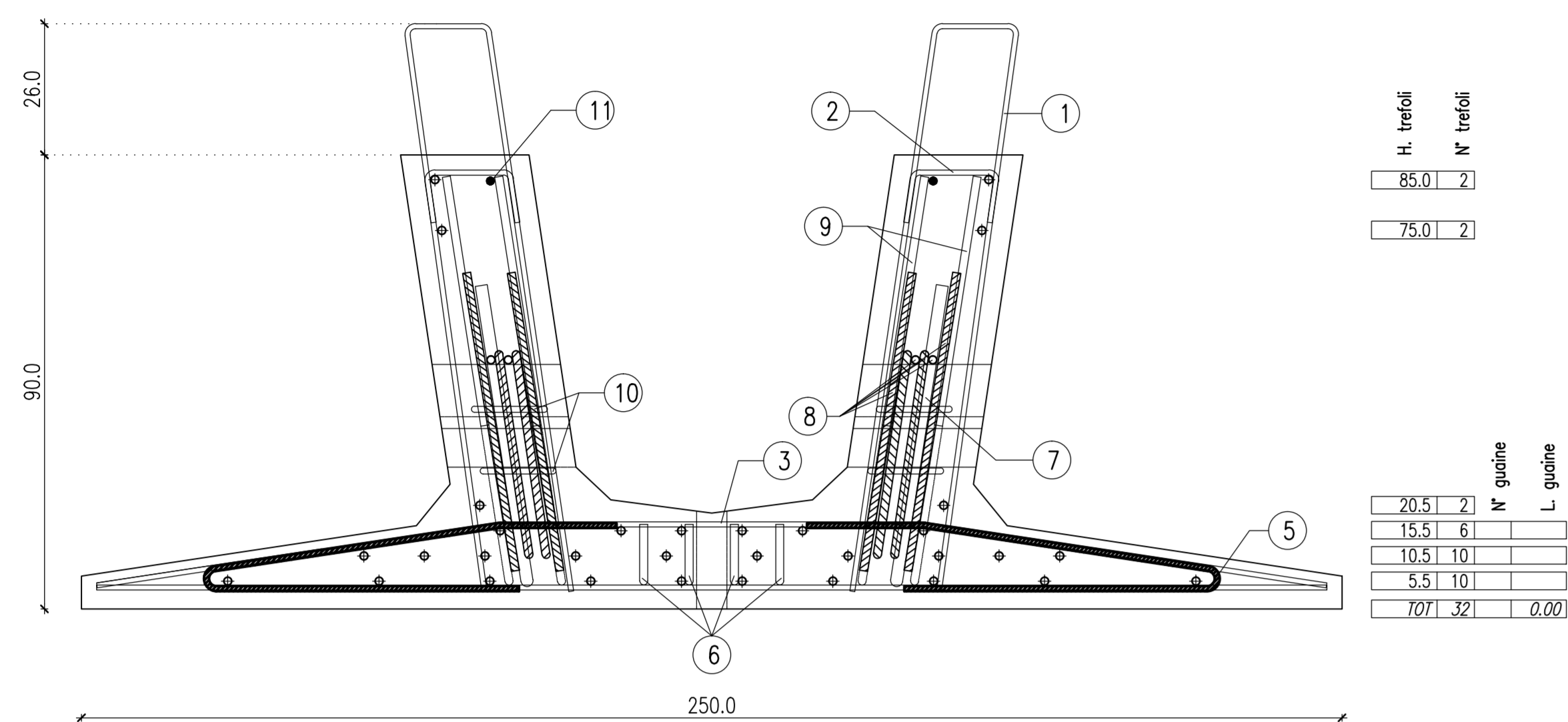
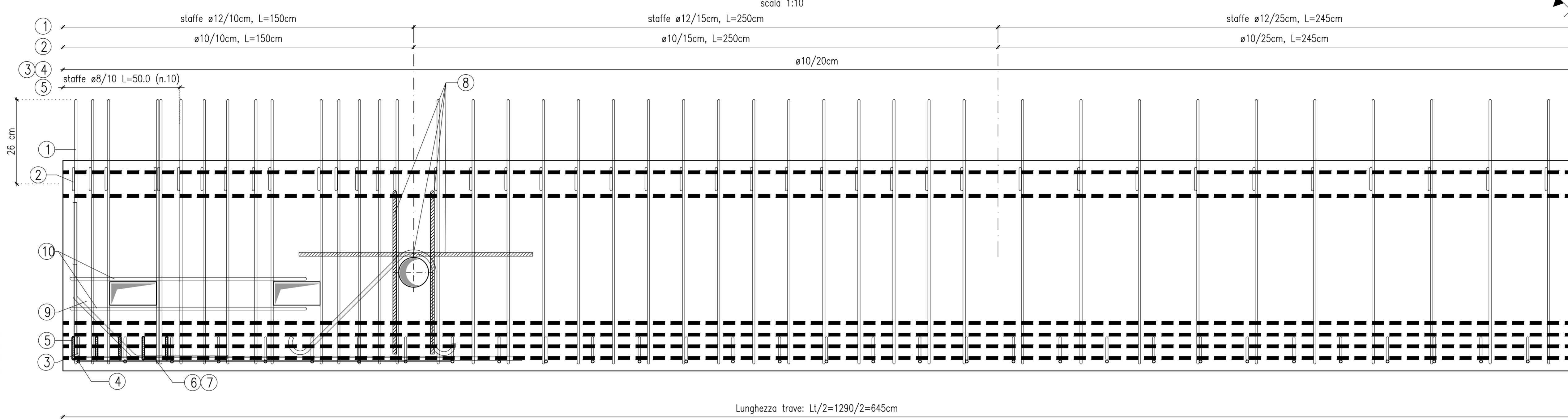


SEZIONE TRASVERSALE TRAVE - ARMATURA
scala 1:10

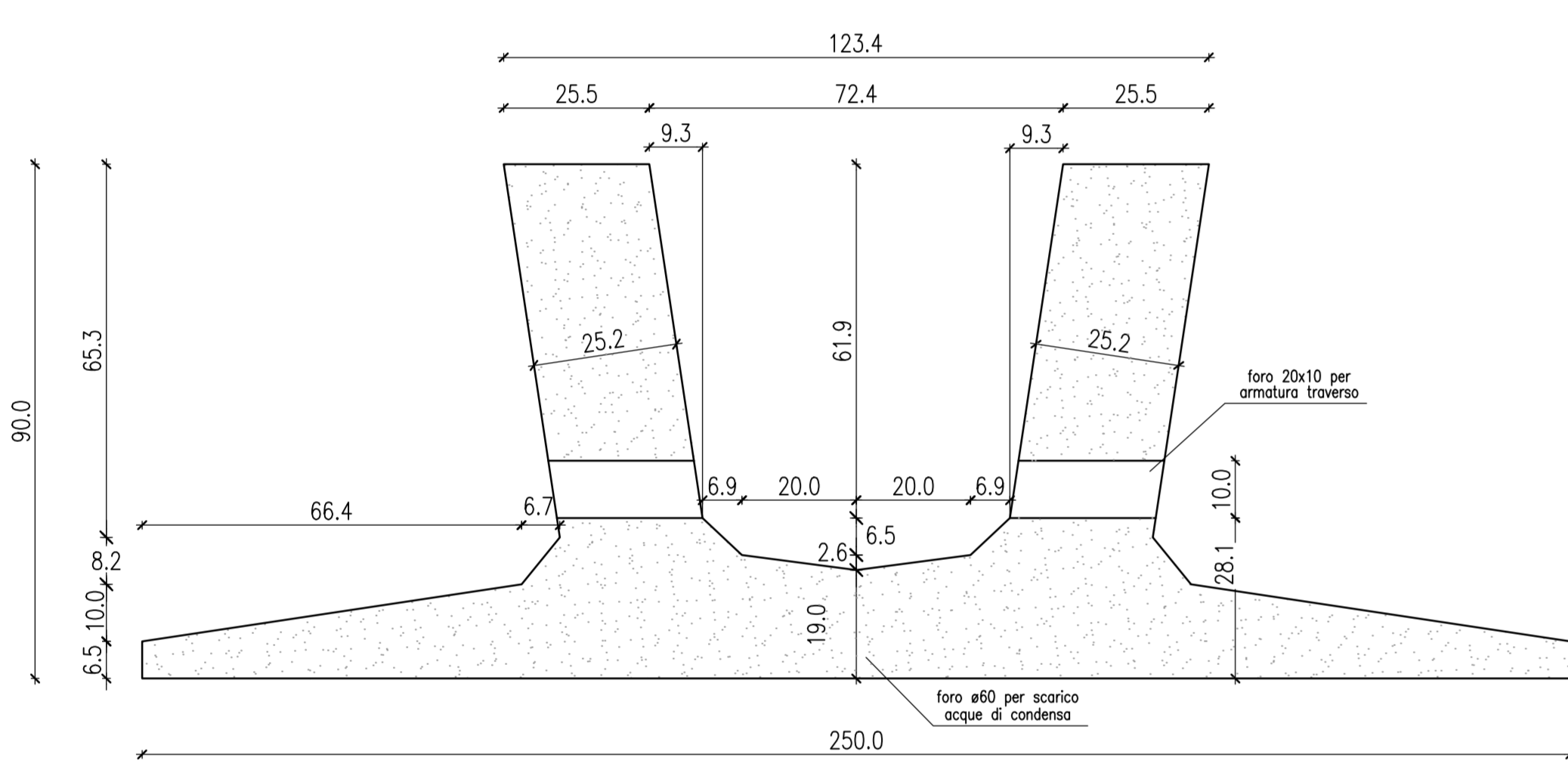
n.32 trefoli da 6/10"
At=44.48 cm² df=19.19 cm
calcestruzzo: 0.7522 mc/m³ - casseforme: 6.946 mc/m³



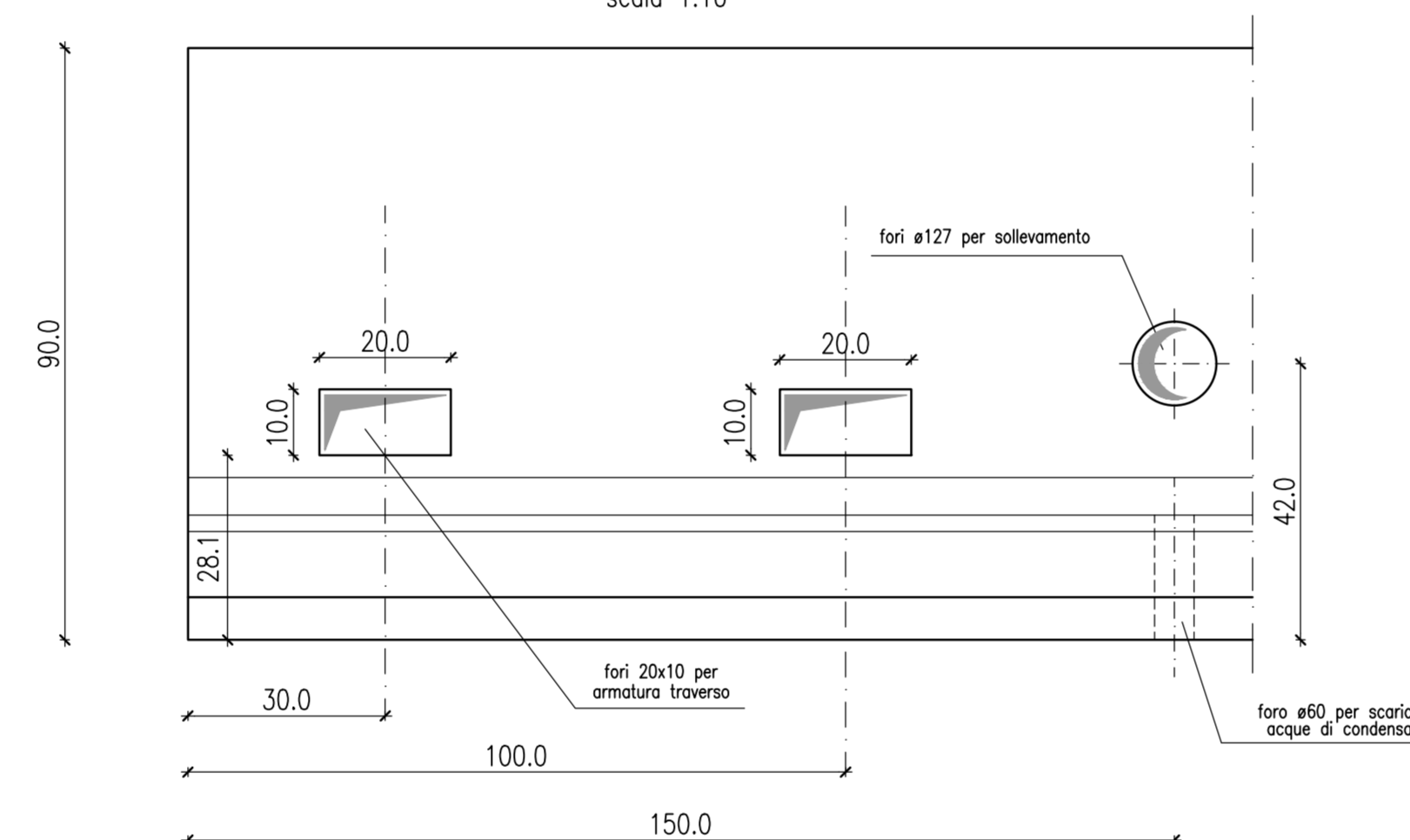
SEZIONE LONGITUDINALE TRAVE - ARMATURA
scala 1:10



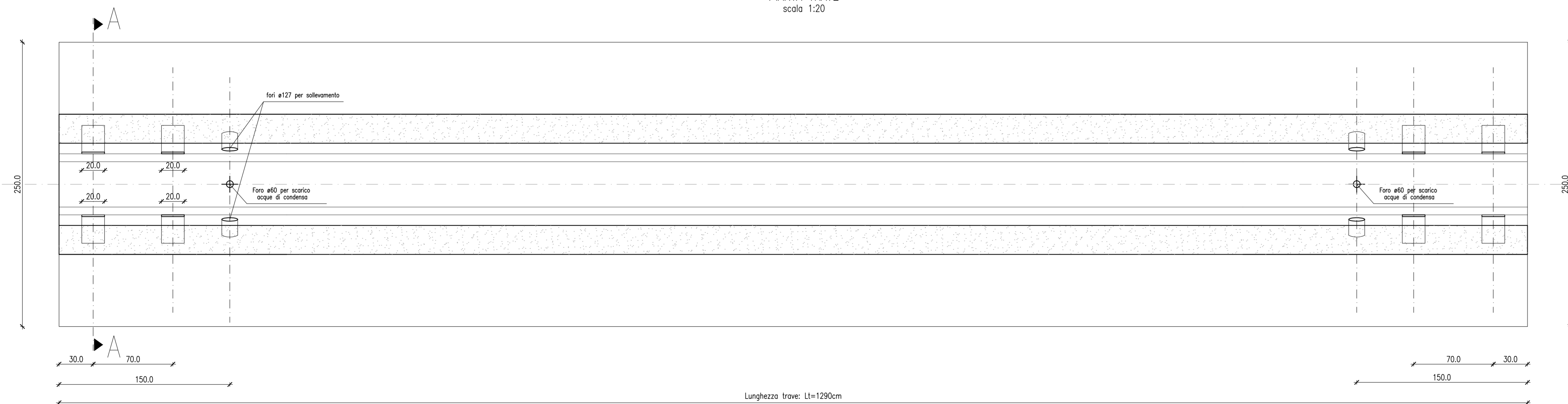
SEZIONE TRAVE (A-A) - CARPENTERIA
scala 1:10



TESTATA TRAVE - VISTA LATERALE
scala 1:10



PIANTA TRAVE
scala 1:20



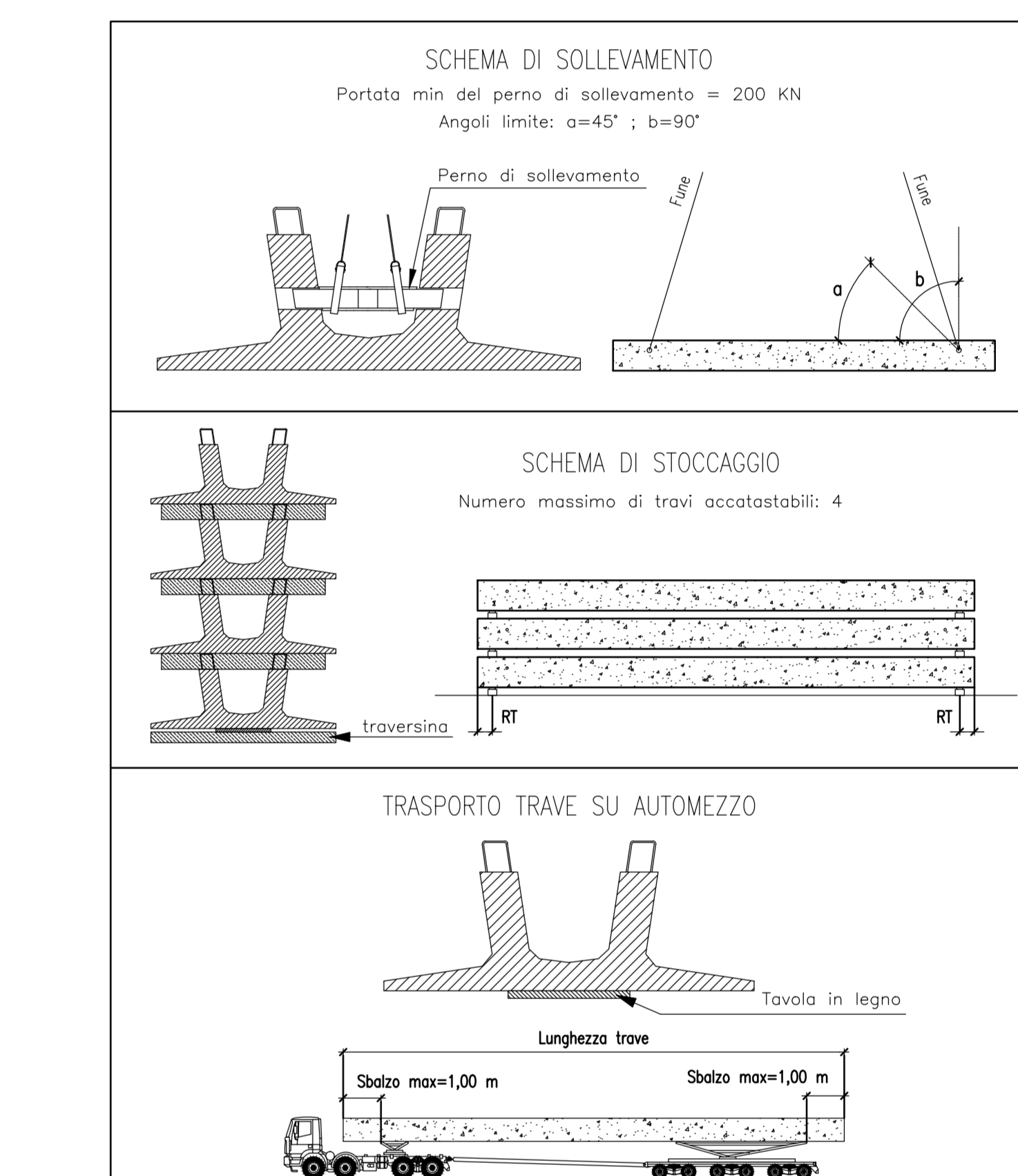
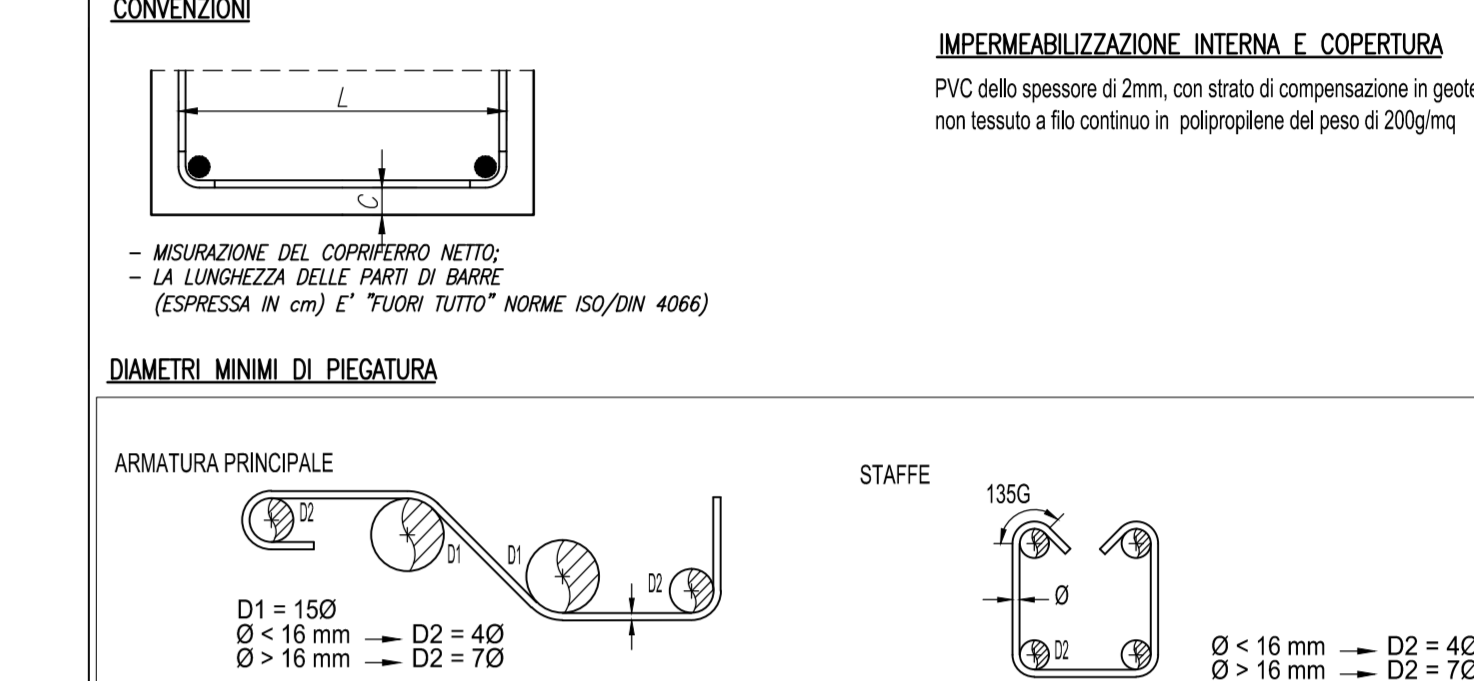
DISTINTA ARMATURE TRAVE - Tot.: n.14 travi

Pos.	Sogomatura	Ø	Sviluppo	Quantità	Passo
1	Barra	12	2.43+2.43	106	10/15
2	Barra	6	12.90	444	-
3	Barra	8	0.40+0.40	106	10/15
4	Barra	10	2.46	64	20
5	Barra	6	L1	4	-
6	Barra	8	1.50+1.50	5x2	10
7	Barra	16	2.00	4x2	-
8	Barra	24	3.00	2x2	-
9	Barra	16	1.25	(2+2)x2	-
10	Barra	16	1.00	(2+2)x2	-
11	Barra	16	1.20	(2+2)x2	-
12	Barra	12	2.00	(2+2)x2	-
13	Barra	16	12.80	2	-

Peso totale TRAVE = 250.00 KN

TABELLA MATERIALI GALLERIA ARTIFICIALE

DESCRIZIONE	REQUISITI	REQUISITI
ACCIAIO PER CEMENTO ARMATO	B450C B400A	TRAVI PREFABBRICATE IN C.A.P. - BARRE - RETI ELETTRICALDANTE - CLASSE DI RESISTENZA - CLASSE DI ESPOSIZIONE - CLASSE DI CONSISTENZA - DIAMETRO MASSIMO DELL'AGGREGATO - COPRIFERRO ARMATURA
ACCIAIO ARMONICO STABILIZZATO PER TREFOLI	F50k-180 MPa F50k-180 MPa F50k-180 MPa	TRAVI DI CORONAMENTO E PARETI IN CEMENTO - CLASSE DI RESISTENZA - CLASSE DI ESPOSIZIONE - CLASSE DI CONSISTENZA - DIAMETRO MASSIMO DELL'AGGREGATO - COPRIFERRO ARMATURA
SOLETTA DI FONDAZIONE	C20/25 C20/25 C20/25 C20/25 C20/25	TRAVI DI FONDAZIONE - CLASSE DI RESISTENZA - CLASSE DI ESPOSIZIONE - CLASSE DI CONSISTENZA - DIAMETRO MASSIMO DELL'AGGREGATO - COPRIFERRO NOMINALE
SOLETTA COLLABORANTE E TRAVI RETI IN OPERA	C20/25 C20/25 C20/25 C20/25 C20/25	PALI DI FONDAZIONE - CLASSE DI RESISTENZA - CLASSE DI ESPOSIZIONE - CLASSE DI CONSISTENZA - DIAMETRO MASSIMO DELL'AGGREGATO - COPRIFERRO NOMINALE
PROFILATI	C20/25 C20/25 C20/25 C20/25	MAGLIONE DI SALDA E LAMELLAMENTO - CLASSE DI RESISTENZA - CONTENUTO MINIMO DI CEMENTO - CLASSE DI ESPOSIZIONE
CONCRETO	C20/25 C20/25 C20/25 C20/25	INFERMABILIZZAZIONE INTERNA E COPERTURA - PFC alla spessore di 2mm con tasso di compressione e gestione - con massa di 10 kg/m ² e spessore di 2mm



Sanas
GRUPPO FS ITALIANE

Coordinamento Territoriale Adriatica

S.S. 260 "PICENTE"
LAVORI DI ADEGUAMENTO PLANO ALTIMETRICO DELLA SEDE STRADALE
Lotto "3" - da San Pelino a Marana di Montesele (Aq)
Convenzione di cofinanziamento ANAS - Regione Abruzzo - Provincia di L'Aquila in data 28/11/05 Rep. n°25597
CUP: F11B07000480001 - CIG: 665875741B

PROGETTO ESECUTIVO

GRUPPO DI PROGETTAZIONE: **POLITECNICA**
Sede di Firenze
Via D. Armandini n.2, tel. 1
50121 Firenze - 0552001660
www.politecnica.it

Direttore della Progettazione Responsabile Opere stradali ed Infrastrutture Ing. Marcello Mancione Ord. Ing. di Firenze n.1149/A	Responsabile Opere Strutturali Coordinatore Sicurezza al Fase di Progettazione Ing. Tommaso Corti Ord. Ing. di Pisa n.1149/A	Responsabile Geologia Dott. Pietro Accolti Ord. Ing. di Bologna n.5887/A	Direttore Tecnico Responsabile Opere Infrastrutture Ing. Francesco Frangini Ord. Ing. di Bologna n.5887/A	Responsabile Ambiente Arch. Maria Cristina Frangini Ord. Arch. di Modena n.811
--	--	---	---	---

IL RESPONSABILE DEL PROCEDIMENTO
sp. /RM/ESCO/AL/COOP

IMPRESA ESECUTRICE
Responsabile di Commessa
Geom. Giuseppe Giare
Direttore Tecnico
sp. Mauro Martini

DELTA LAVORI

07-OPERE D'ARTE MAGGIORI
07.1-GALLERIA ARTIFICIALE
TRAVI PREFABBRICATE - TRAVE TIPO C1 - CARPENTERIA E ARMATURA

CODICE PROGETTO	NOME FILE	PROGR. ELAB.	REV.	SCALA
LO7118B E 1801	07_34_P00_GA01_STR_D107_A	07_34	A	VAR.

REV.	DESCRIZIONE	DATA	REDATTO	VERIFICATO	APPROVATO
A	CONFERMA LUGLIO 2018	2018/07	J. MARINI	F. GIARÉ	MARINI