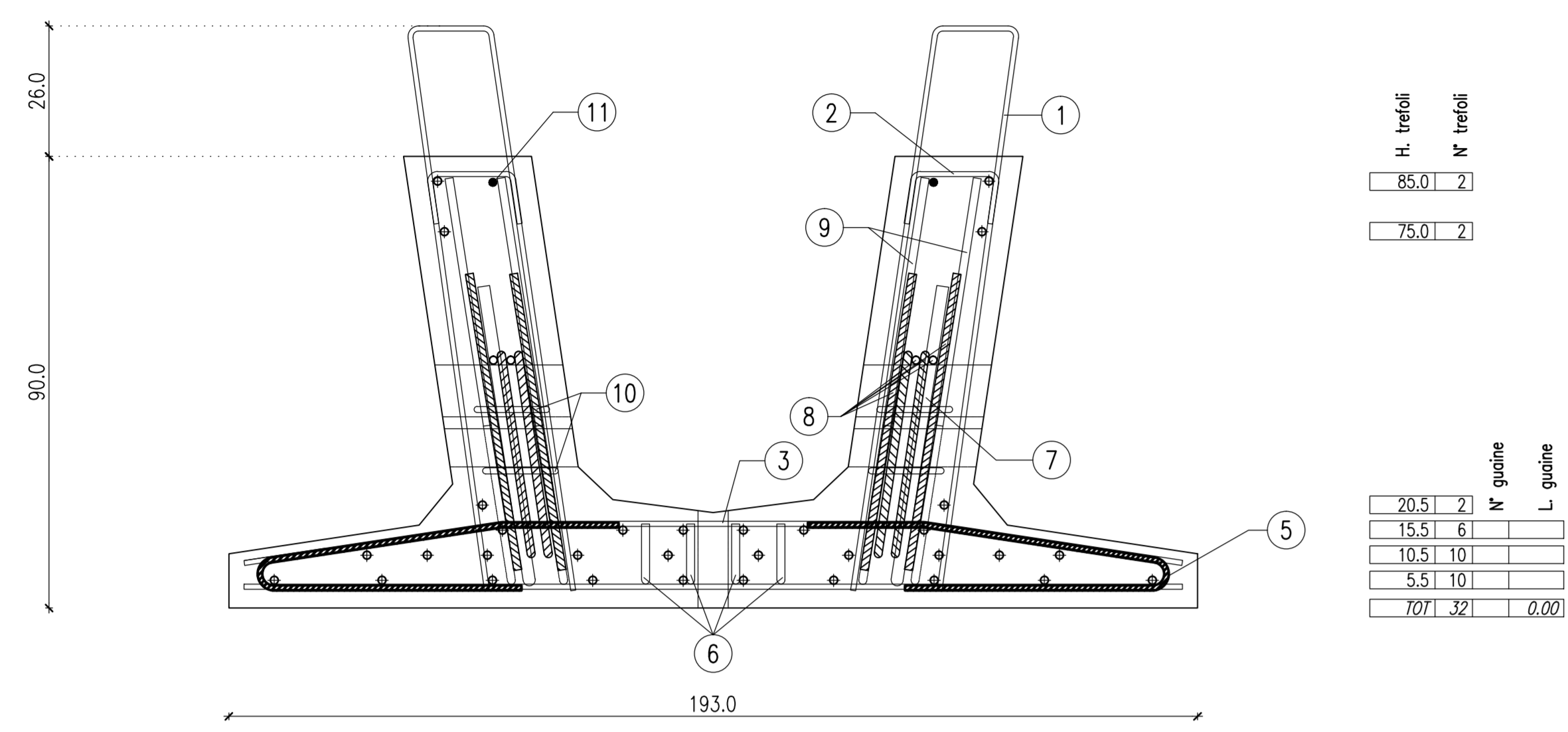
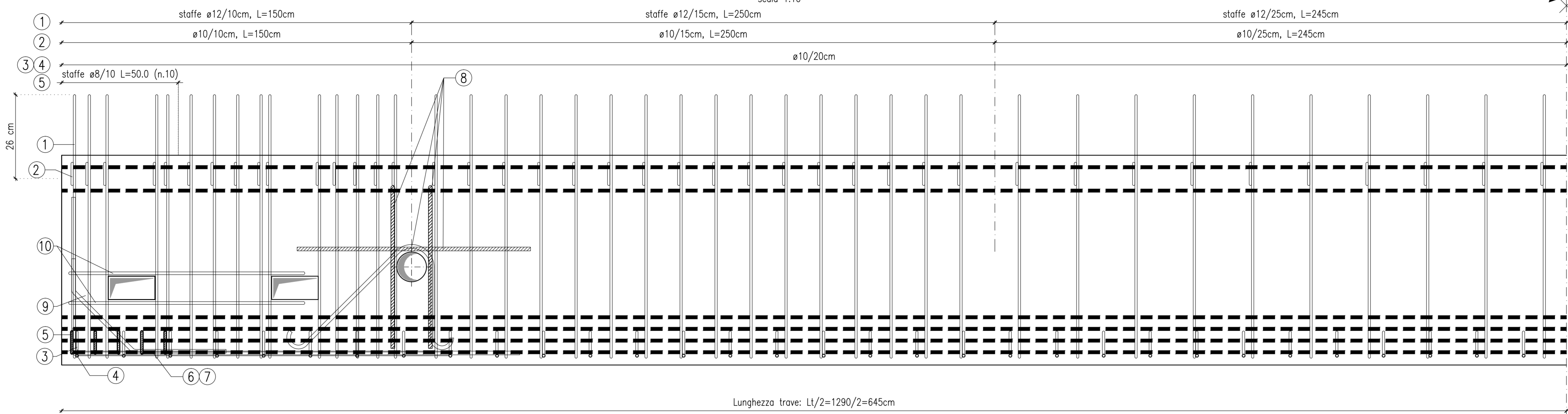


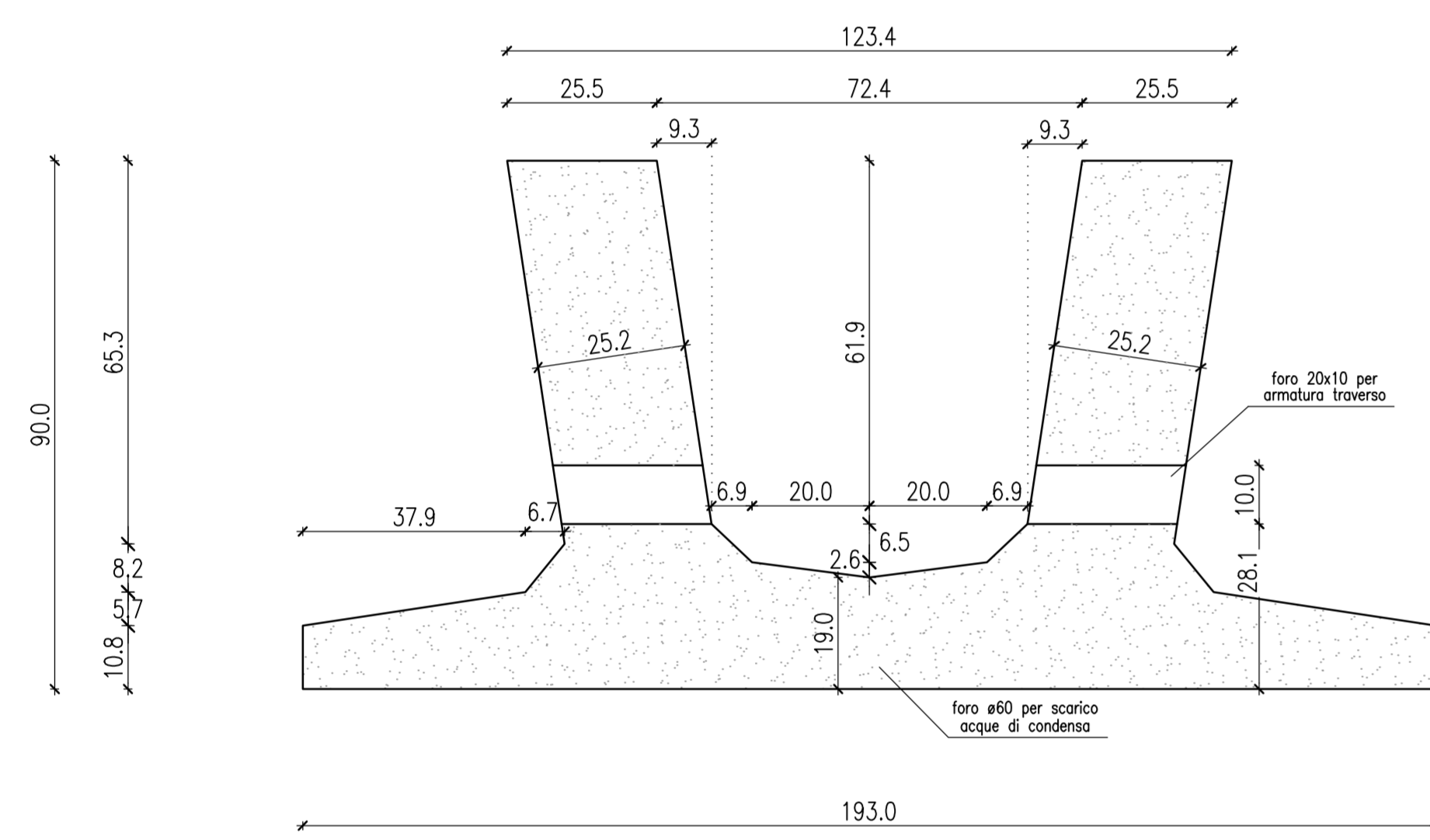
SEZIONE TRASVERSALE TRAVE - ARMATURA  
 n.32 trefoli da 6/10"  
 A1=44.48 cmq d1=19.19 cm  
 calcestruzzo: 0.7029 mc/mi - casseforme: 6.946 mq/mi



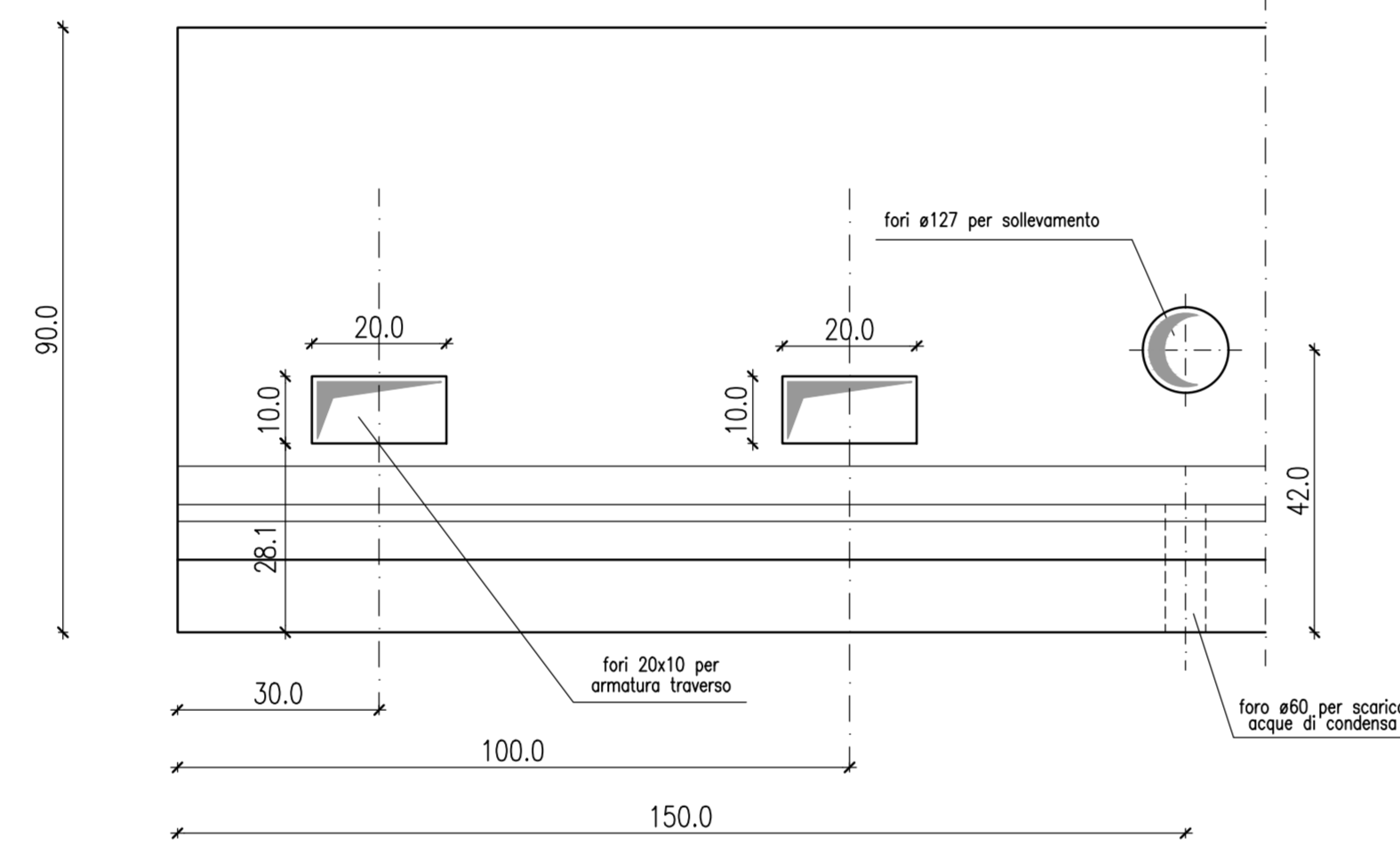
SEZIONE LONGITUDINALE TRAVE - ARMATURA  
 scala 1:10



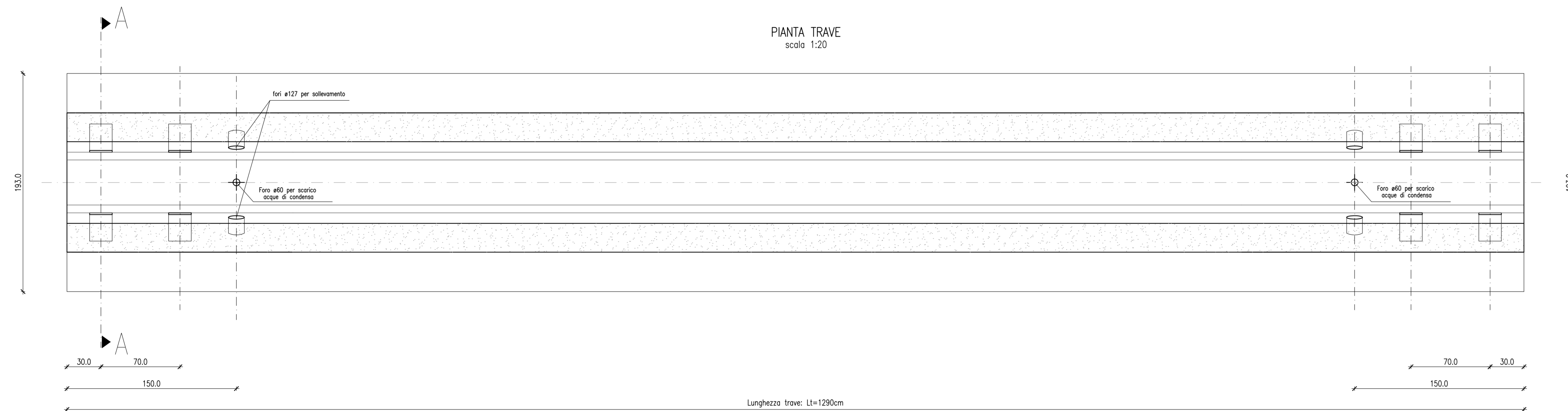
SEZIONE TRAVE (A-A) - CARPENTERIA  
 scala 1:10



TESTATA TRAVE - VISTA LATERALE  
 scala 1:10



PIANTA TRAVE  
 scala 1:20



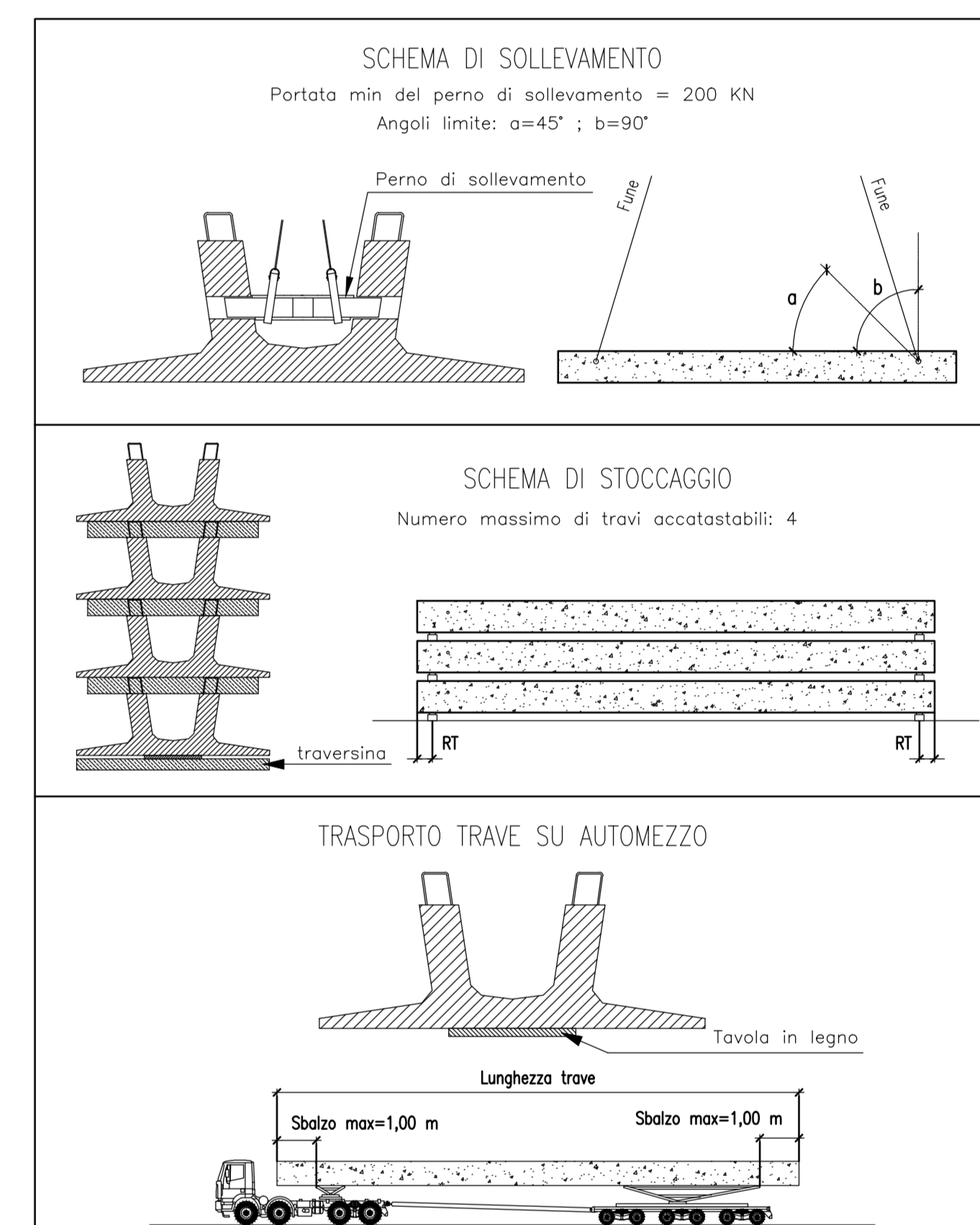
**DISTINTA ARMATURE TRAVE - Tot: n.4 travi**

Pos.	Segnatura	Ø	Sviluppo	Quantità	Peso
1	17	12	2.43+2.43	106	10/15
			6	12.90	4+4
2	15	8	0.40+0.40	106	10/15
			10	1.87	64
3	10	10	1.88	64	20
			10	1.87	64
4	6	11	1.1	4	-
			1.1	4	-
5	8	1.30+1.30	5x2	10	-
			1.30+1.30	5x2	10
6	16	2.00	4x2	-	-
			2.00	4x2	-
7	24	3.00	2x2	-	-
			3.00	2x2	-
8	16	0.70+0.70	(2+2)x2	-	-
			0.70+0.70	(2+2)x2	-
9	16	1.00	(2+2)x2	-	-
			1.00	(2+2)x2	-
10	12	2.00	(2+2)x2	-	-
			2.00	(2+2)x2	-
11	16	12.80	2	-	-

Peso totale TRAVE: 240 KN

TABELLA MATERIALI GALLERIA ARTIFICIALE

ACQUA PER CEMENTO ARMATO	TRAVI PREFABBRICATE IN C.A.P.
-BARRI -RETI ELETTRODILATE	-CLASSE DI RESISTENZA -CLASSE DI ESPOSIZIONE -CLASSE DI CONSISTENZA
-TENSIONE CARATTERISTICA DI ROTTURA -TENSIONE CARATT. ALL'1% DI DEFORMAZ. TOTALE -ALLUNGAMENTO SOTTO CARICO MASSIMO	-CLASSE DI RESISTENZA -CLASSE DI ESPOSIZIONE -CLASSE DI CONSISTENZA -DIAMETRO MASSIMO DELL'AGGREGATO -COPRIFERRO ARMATURA
<b>SOLITA DI FONDAZIONE</b>	<b>TRAVI DI COPRIMENTO E PARTI IN ELEVAZIONE</b>
-CLASSE DI RESISTENZA -CLASSE DI ESPOSIZIONE -CLASSE DI CONSISTENZA -DIAMETRO MASSIMO DELL'AGGREGATO -COPRIFERRO NOMINALE FONDAZIONE	-CLASSE DI RESISTENZA -CLASSE DI ESPOSIZIONE -CLASSE DI CONSISTENZA -DIAMETRO MASSIMO DELL'AGGREGATO -COPRIFERRO NOMINALE
<b>SOLITA COLLABORANTE E TRAVI SCALZI IN OPERA</b>	<b>PALI DI FONDAZIONE</b>
-CLASSE DI RESISTENZA -CLASSE DI ESPOSIZIONE -CLASSE DI CONSISTENZA -DIAMETRO MASSIMO DELL'AGGREGATO -COPRIFERRO NOMINALE	-CLASSE DI RESISTENZA -CLASSE DI ESPOSIZIONE -CLASSE DI CONSISTENZA -DIAMETRO MASSIMO DELL'AGGREGATO -COPRIFERRO NOMINALE (entro limiti) -RIVESTIMENTO A RECUPERO
<b>PREDALLES</b>	<b>MAGAZZO DI PIADRA E LIVELLAMENTO</b>
-CLASSE DI RESISTENZA -CLASSE DI ESPOSIZIONE -CLASSE DI CONSISTENZA -DIAMETRO MASSIMO DELL'AGGREGATO	-CLASSE DI RESISTENZA -CLASSE DI ESPOSIZIONE -CONTENUTO MINIMO DI CEMENTO -CLASSE DI ESPOSIZIONE
<b>CONDIZIONI</b>	<b>INFERMABILIZZAZIONE INTERNA E COPRIFERRO</b>
	PVC alla spessore di 2mm, con strati di compressione e gettate con spessore di 10 centimetri in palleggiatura del peso di 250kg/m
<b>DIAMETRI MINIMI DI PEGATURA</b>	
ARMATURA PRINCIPALE Ø1 = 150 Ø2 = 150 Ø3 = 150	STAFFE Ø1 = 150 Ø2 = 150 Ø3 = 150



**Sanas**  
 GRUPPO FS ITALIANE  
 Coordinamento Territoriale Adriatica

**S.S. 260 "PICENTE"**  
 LAVORI DI ADEGUAMENTO PLANO ALTIMETRICO DELLA SEDE STRADALE  
 Lotto "3" - da San Pelino a Marana di Montese (Aq)  
 Convenzione di Cofinanziamento ANAS - Regione Abruzzo - Provincia di L'Aquila in data 28/11/05 Rep. n°25597  
 CUP: F11B07000480001 - CIG: 665875741B

**PROGETTO ESECUTIVO**

GRUPPO DI PROGETTAZIONE: **POLITECNICA**  
 S.p.A. - S.p.A. - S.p.A.  
 Sede di Firenze - Viale D. Ardenza n.2, tel. 1 50121 Firenze - 0552001660 www.politecnica.it

Direttore della Progettazione Responsabile Opere Stradali ed Urbane Ing. Marcello Monaco Ord. Ing. di Firenze n.1167/A	Responsabile Opere Stradali ed Urbane Coordinatore Sicurezza ai fini di prevenzione Ing. Tommaso Corti Ord. Ing. di Firenze n.1167/A	Responsabile Geologico Dott. Pietro Accolli Gil Ord. Ing. della Toscana n.5887/A	Direttore Tecnico Responsabile Opere Infrastrutturali Ing. Francesco Frassinetti Ord. Ing. Bologna n.5887/A	Responsabile Ambientale Arch. Maria Cristina Franz Ord. arch. di Modena n.811
--	--	---	---	--

**IL RESPONSABILE DEL PROCEDIMENTO**  
 sp. /RM/MS/CO/ /R/ACCO/

**IMPRESA ESECUTRICE**  
 Responsabile di Commessa  
 Geom. Giuseppe Giare  
 Direttore Tecnico  
 sp. Mauro Martini

**DELTA AVORIS**

**07-OPERE D'ARTE MAGGIORI**  
 07.1-GALLERIA ARTIFICIALE  
 TRAVI PREFABBRICATE - TRAVE TIPO C2 - CARPENTERIA E ARMATURA

CODICE PROGETTO	NOME FILE	PROG. ELAB.	REV.	SCALA
LO7118B E 1801	07.35_P00_GA01_STR_D108_A	07.35	A	
	07.35_P00_GA01_STR_D108_A	07.35		

REV.	DESCRIZIONE	DATA	REDATTO	VERIFICATO	APPROVATO
A	CONFEZIONE LUGLIO 2018	03/08/18	J. MONTE	F. GARA	ARMANDO