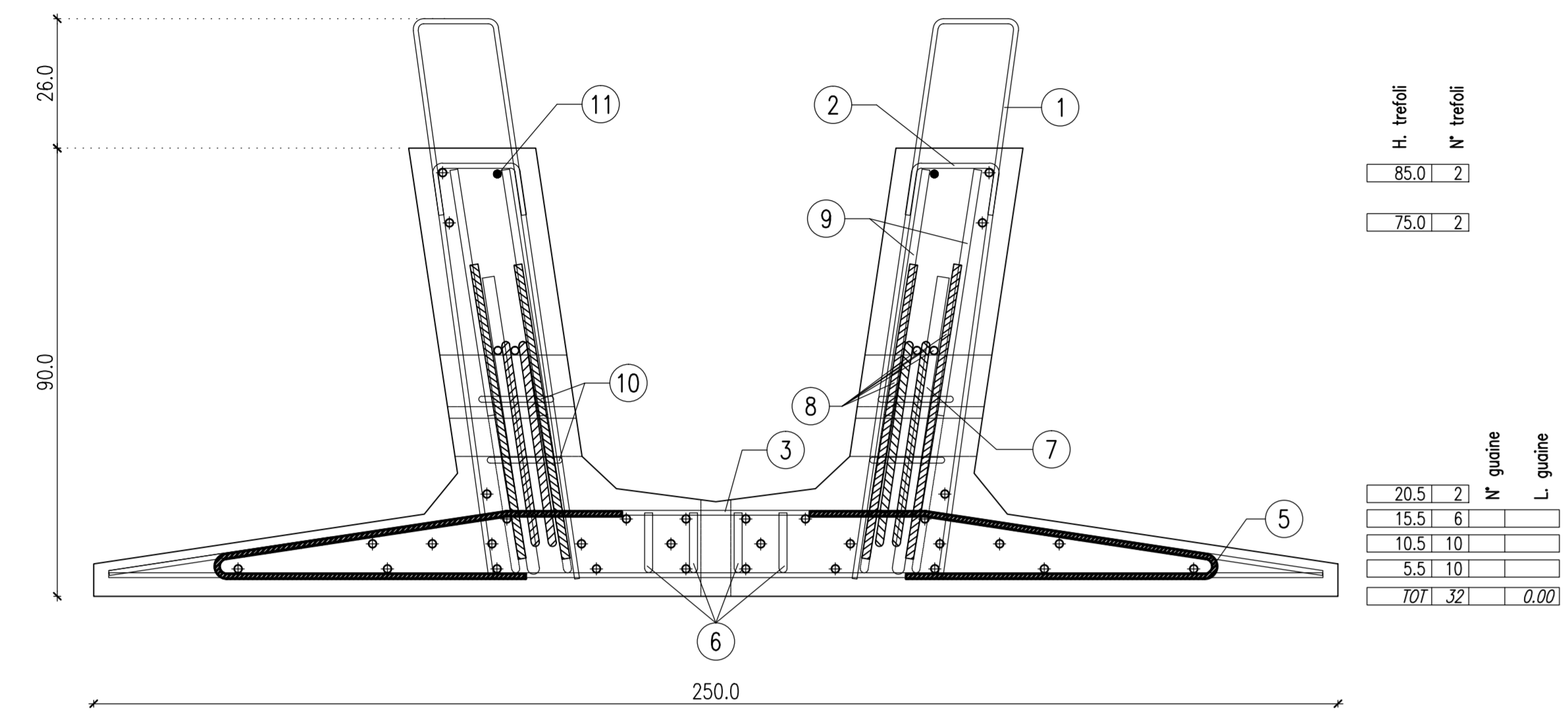
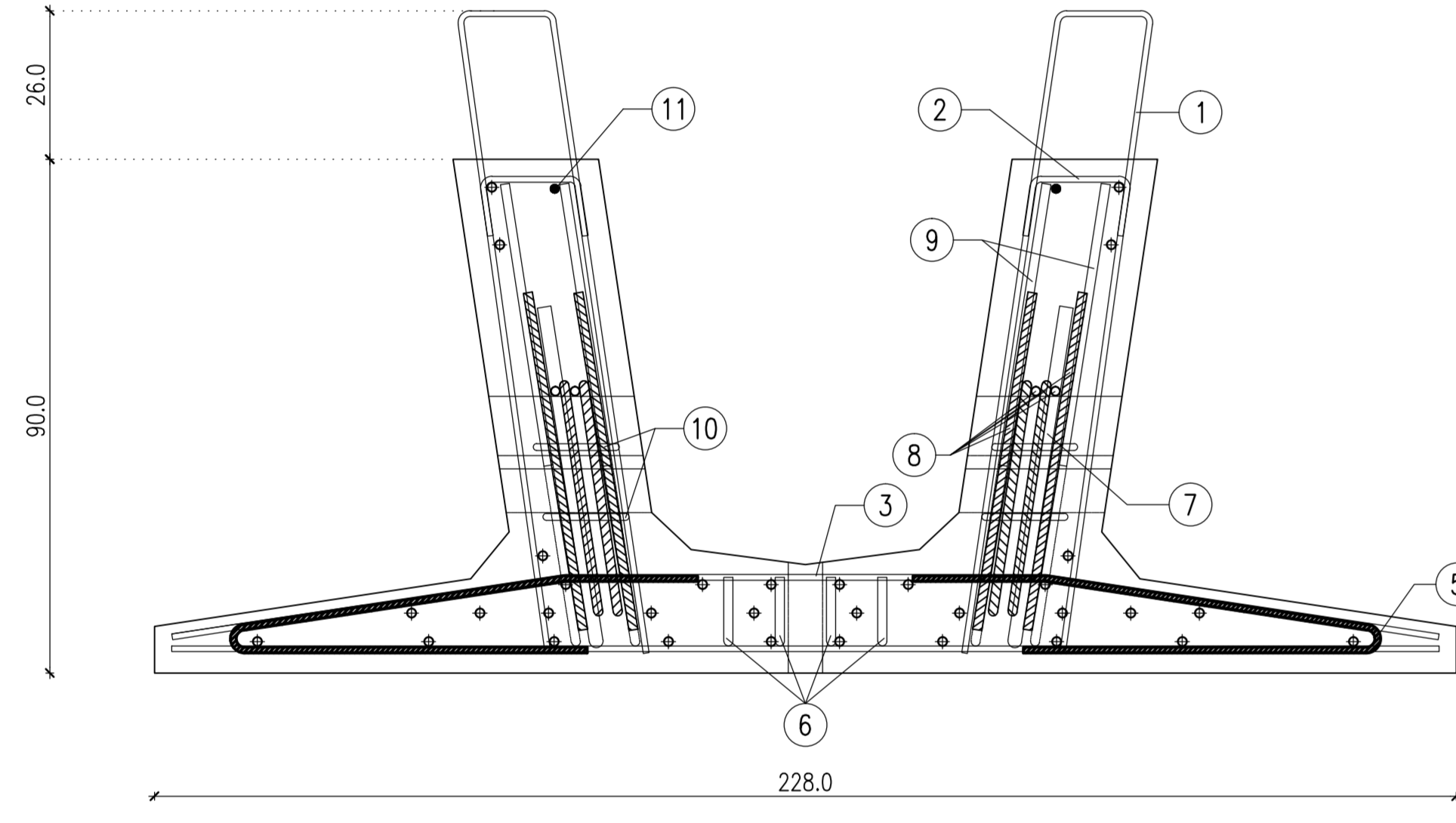


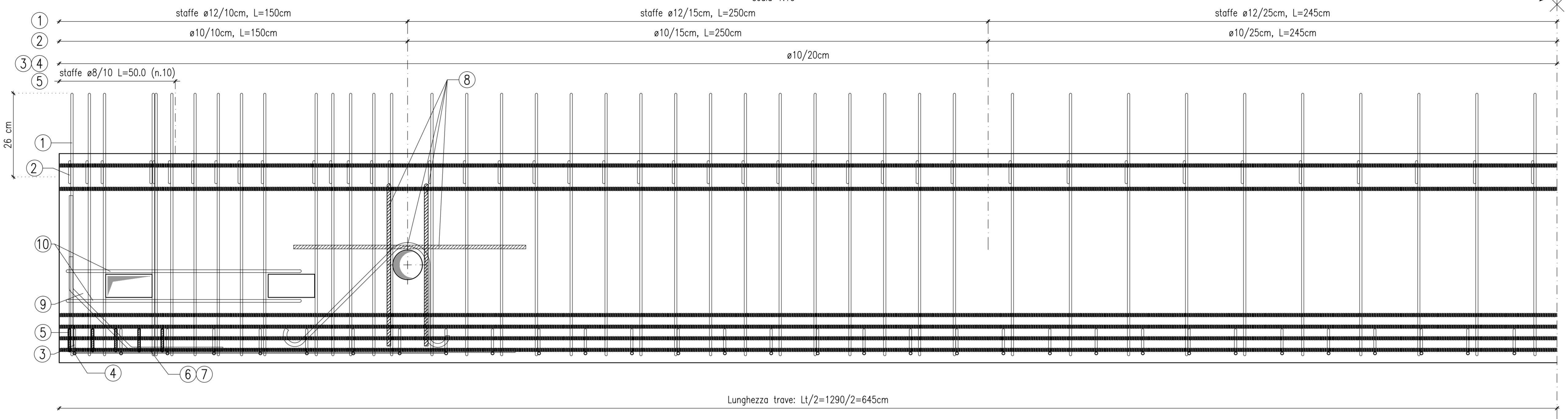
SEZIONE TRAVE (A-A) - ARMATURA
scala 1:10
n.32 trefoli da 6/10"
Af=44.48 cmq df=19.19 cm
calcestruzzo: 0.7522 mc/mi - casseforme: 6.946 mq/ml



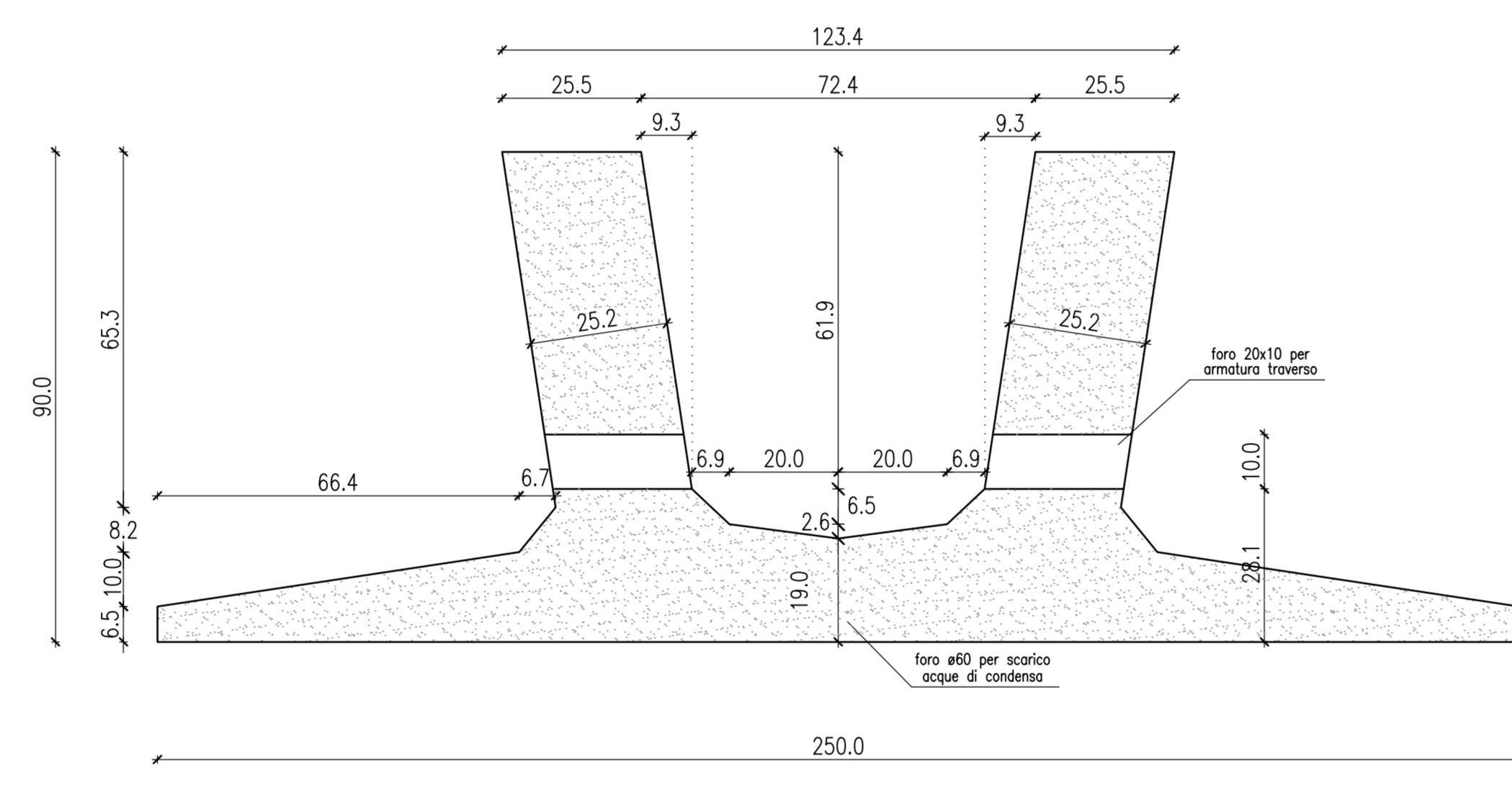
SEZIONE TRAVE (B-B) - ARMATURA
scala 1:10
n.32 trefoli da 6/10"
Af=44.48 cmq df=19.19 cm
calcestruzzo: 0.7361 mc/mi - casseforme: 6.946 mq/ml



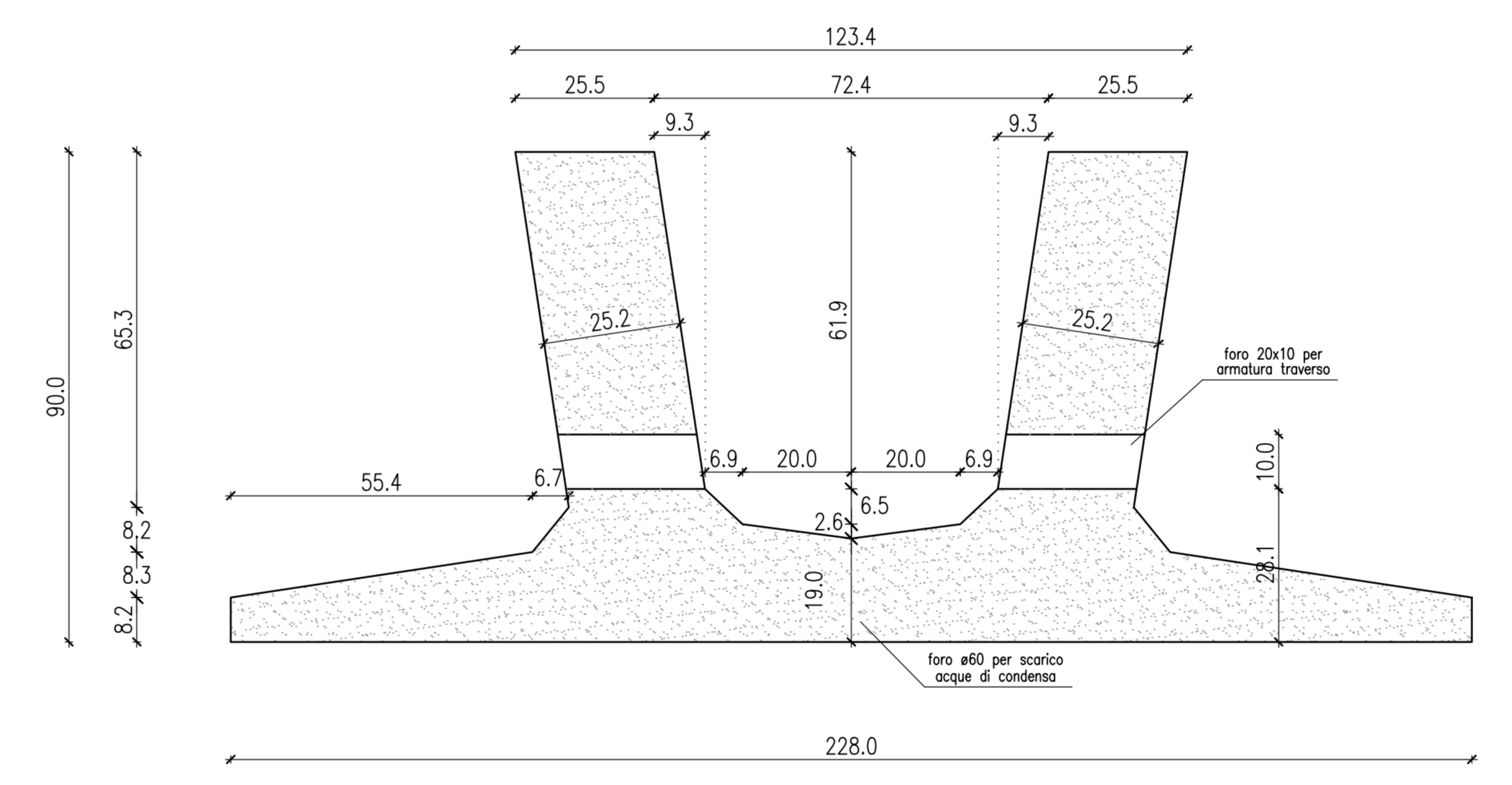
SEZIONE LONGITUDINALE TRAVE - ARMATURA
scala 1:10



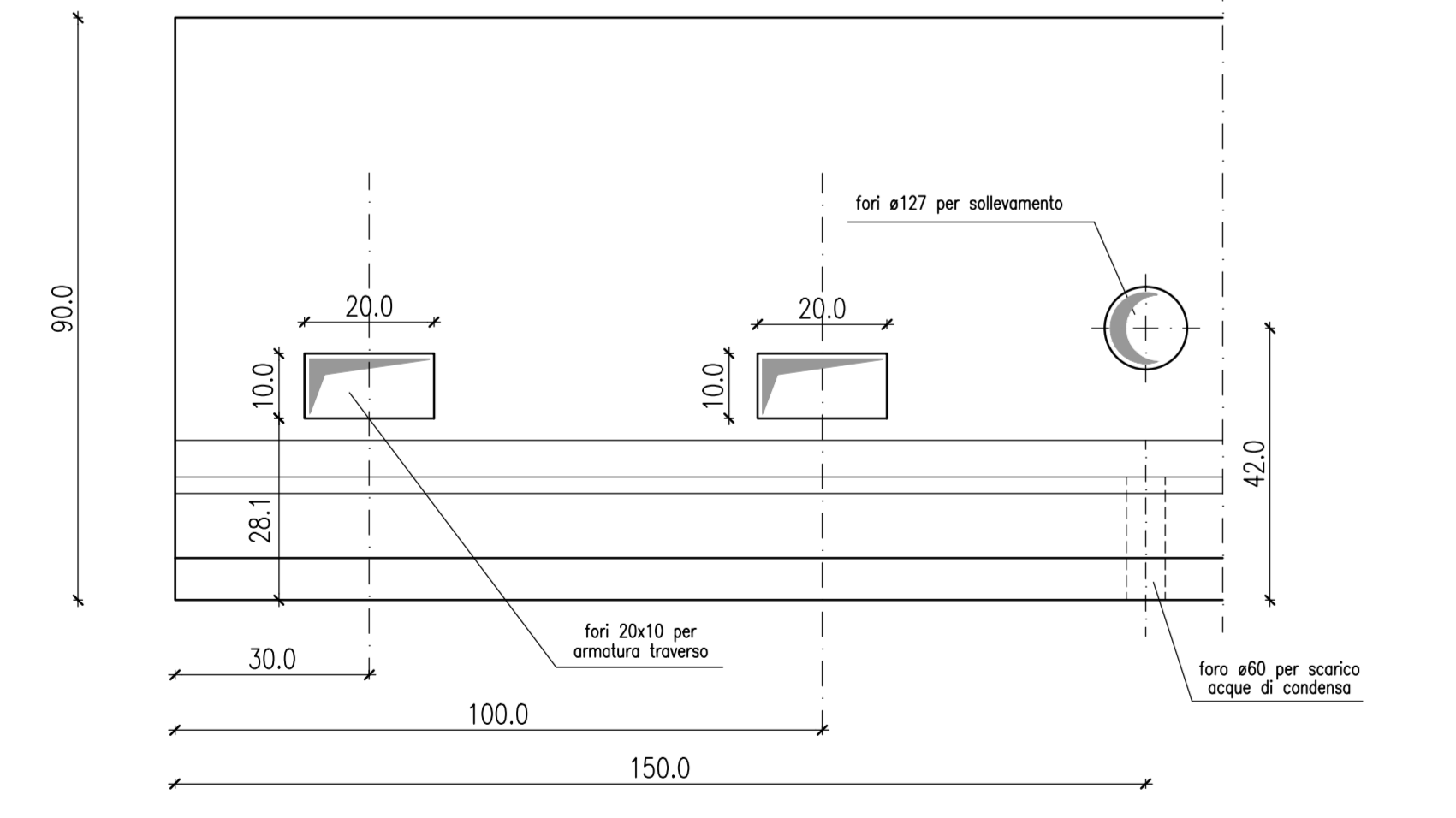
SEZIONE TRAVE (A-A) - CARPENTERIA
scala 1:10



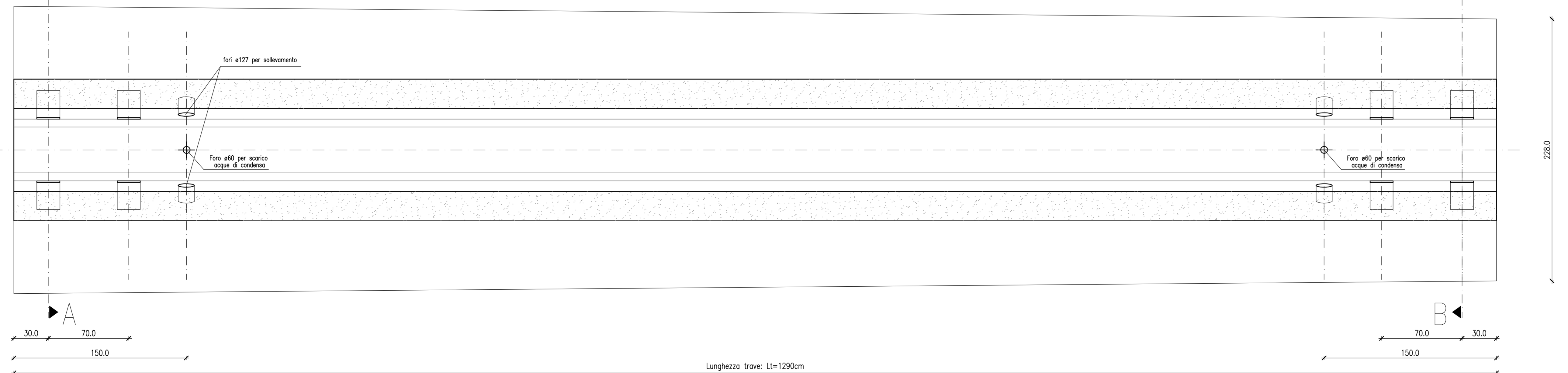
SEZIONE TRAVE (B-B) - CARPENTERIA
scala 1:10



TESTATA TRAVE - VISTA LATERALE
scala 1:10



PIANTA TRAVE
scala 1:20

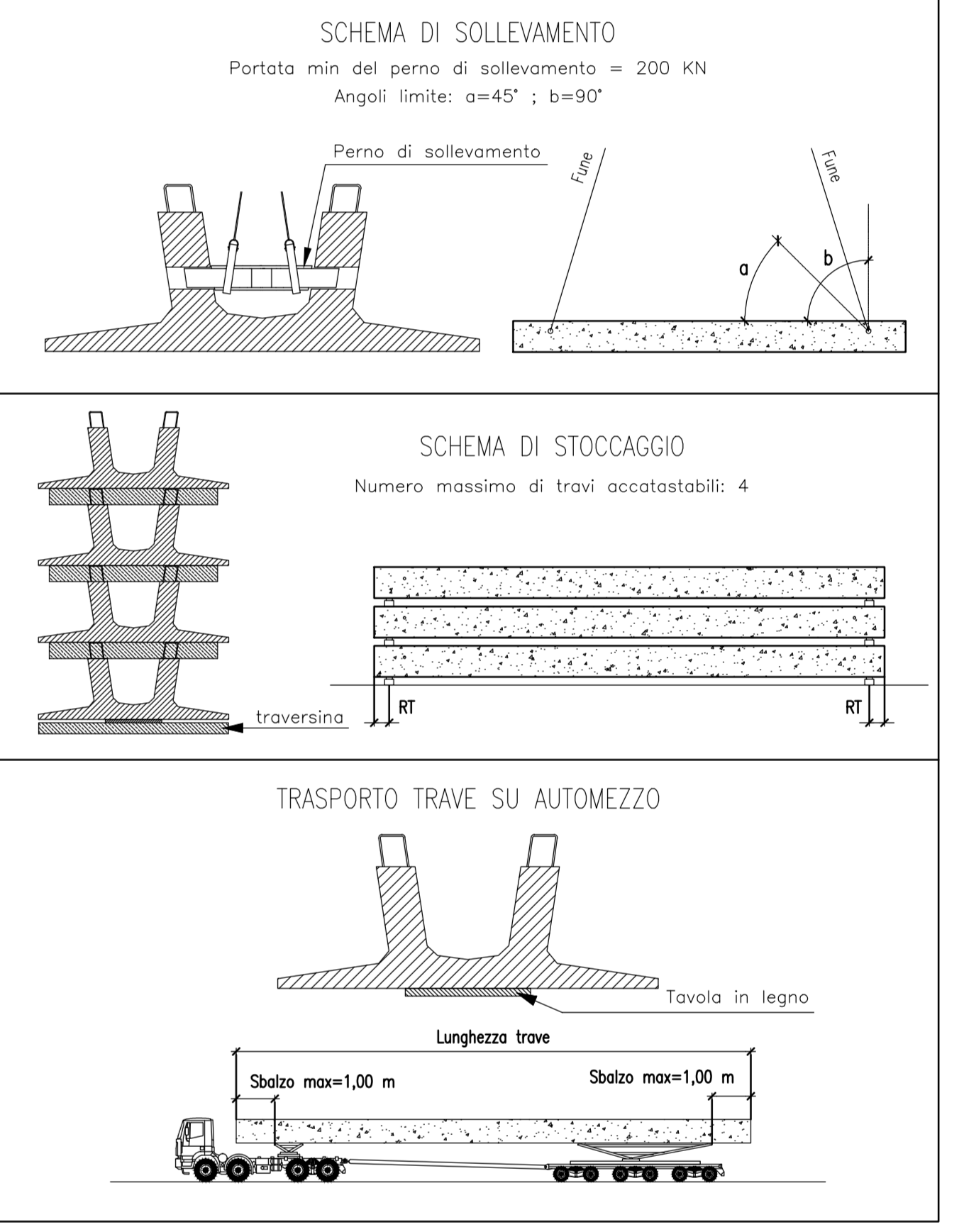


DISTINTA ARMATURE TRAVE - Tot.: n.4 travi

Pos.	Segnatura	a	Sviluppo	Quantità	Passo
1	[Diagram]	12	2.43+2.43	106	10/15
	[Diagram]	6	12.90	444	-
2	[Diagram]	8	0.40+0.40	106	10/15
3	[Diagram]	10	2.46	64	20
4	[Diagram]	10	2.44	64	20
	[Diagram]	6	11	4	-
5	[Diagram]	8	1.50+1.50	5x2	10
6	[Diagram]	16	2.00	4x2	-
7	[Diagram]	24	3.00	2x2	-
8	[Diagram]	16	1.25	(2+2)x2	-
	[Diagram]	16	0.70+0.70	(2+2)x2	-
	[Diagram]	16	1.00	(2+2)x2	-
9	[Diagram]	16	1.20	(2+2)x2	-
10	[Diagram]	12	2.00	(2+2)x2	-
11	[Diagram]	16	12.80	2	-

TABELLA MATERIALI GALLERIA ARTIFICIALE

DESCRIZIONE	REQUISITI	REQUISITI
ACCIAIO PER CEMENTO ARMATO	B45C B40A	TRAVI PREFABBRICATE IN C.A.P.
- BARRE		- CLASSE DI RESISTENZA
- RETI ELETTRICALI		- CLASSE DI ESPOSIZIONE
ACCIAIO ARMONICO STABILIZZATO PER TREFOLI		- CLASSE DI CONSISTENZA
- TENSIONE CARATTERISTICA DI ROTTURA	f _{yk} =1860 MPa	- DIAMETRO MASSIMO DELL'AGGREGATO
- TENSIONI CARATT. ALL'INIZIO DI DEFORMAZ. TOTALE	f _{yk} 18/1870 MPa	- COPRIFERRO ARMATURA
- ALLUNGAMENTO SOTTO CARICO MASSIMO A _k	> 1.5 %	
SOLETTA DI FONDAZIONE		TRAVE DI CORONAMENTO E PARETI IN FONDAZIONE
- CLASSE DI RESISTENZA	C30/35	- CLASSE DI RESISTENZA
- CLASSE DI ESPOSIZIONE	XC2	- CLASSE DI ESPOSIZIONE
- CLASSE DI CONSISTENZA	S4	- CLASSE DI CONSISTENZA
- DIAMETRO MASSIMO DELL'AGGREGATO	25 mm	- DIAMETRO MASSIMO DELL'AGGREGATO
- COPRIFERRO NOMINALE FONDAZIONE	C=40 mm	- COPRIFERRO NOMINALE
SOLETTA COLLABORANTE E TRAVI RETI IN OPERA		PALI DI FONDAZIONE
- CLASSE DI RESISTENZA	C30/35	- CLASSE DI RESISTENZA
- CLASSE DI ESPOSIZIONE	XC2	- CLASSE DI ESPOSIZIONE
- CLASSE DI CONSISTENZA	S4	- CLASSE DI CONSISTENZA
- DIAMETRO MASSIMO DELL'AGGREGATO	25 mm	- DIAMETRO MASSIMO DELL'AGGREGATO
- COPRIFERRO NOMINALE	C=40 mm	- COPRIFERRO NOMINALE
PROFILATI		MAGLIONE DI SALDA E LAMELLAMENTO
- CLASSE DI RESISTENZA	C23/25	- CLASSE DI RESISTENZA
- CLASSE DI ESPOSIZIONE	XC2	- CONTENUTO MINIMO DI CEMENTO
- CLASSE DI CONSISTENZA	S4	- CLASSE DI ESPOSIZIONE
- DIAMETRO MASSIMO DELL'AGGREGATO	20 mm	
CONVENZIONI		INFERMABILIZZAZIONE INTERNA E COPERTURA
- ATTUAZIONE DEL COPRIFERRO NETTO		PIC alla spina: 2.2m; con travi di compressione e gettoni
- LA LUNGHEZZA DELLE PARTI DI ANNO		con acciaio a filo continuo in pilastri del peso di 200kg/m
- COPRIFERRO IN mm E TRAVI SOTTO NORME	03/20/40/60	
DIAMETRI MINIMI DI FEGATUBO		
ARMATURA PRINCIPALE		STAFFE
Ø1 = 160 Ø1 = 16 mm Ø2 = 16 mm		Ø1 = 160 Ø1 = 16 mm Ø2 = 16 mm
		Ø1 = 16 mm Ø2 = 40 Ø > 16 mm -- Ø2 = 70



Sanas
GRUPPO FS ITALIANE

Coordinamento Territoriale Adriatica

S.S. 260 "PICENTE"
LAVORI DI ADEGUAMENTO PLANO ALTIMETRICO DELLA SEDE STRADALE

Lotto "3" - da San Pelino a Marana di Monteseale (Aq)
Convenzione di Cofinanziamento ANAS - Regione Abruzzo - Provincia di L'Aquila in data 28/11/05 Rep. n°25597

CUP: F11B07000480001 - CIG: 66587541B

PROGETTO ESECUTIVO

GRUPPO DI PROGETTAZIONE: **POLITECNICA**
Viale D. Amendola n.2, tel. 1 50121 Firenze - 0552001560 www.politecnica.it

Direttore della Progettazione Responsabile Opere Stradali ed Infrastrutturali Ing. Marcello Mancione Ord. Ing. di Firenze n.1149/A	Responsabile Opere Strutturali Coordinatore Sicurezza ai fini di prevenzione Ing. Tommaso Corti Ord. Ing. di Pisa n.1149/A	Responsabile Geologico Dott. Pietro Accolti Gil Ord. geol. della Toscana n.587/A	Direttore Tecnico Responsabile Opere Infrastrutturali Ing. Francesco Frangini Ord. Ing. Bologna n.587/A	Responsabile Ambiente Arch. Maria Cristina Frangini Ord. arch. di Modena n.611
--	--	---	---	---

IL RESPONSABILE DEL PROCEDIMENTO
sp. /RM/ES/CO/14/000

IMPRESA ESECUTRICE
Responsabile di Commessa
Geom. Giuseppe Gioia
Direttore Tecnico
sp. Mauro Martini

DELTA LAVORI

07-OPERE D'ARTE MAGGIORI
07.1-GALLERIA ARTIFICIALE
TRAVI PREFABBRICATE - TRAVE TIPO C3 - CARPENTERIA E ARMATURA

CODICE PROGETTO	NOME FILE	PROGR. ELAB.	REV.	SCALA
PROGETTO	07_36_P00_GA01_STR_D109_A	07_36		
PRODOTTO				
LQ7118B	E 1801	PO0/GA01/STR/D109	A	VAR.

REV.	DESCRIZIONE	DATA	REDATTO	VERIFICATO	APPROVATO
A	CONFERMA LUGLIO 2018	2018/07	J. MONTUORI	F. GIOIA	M. MARINI