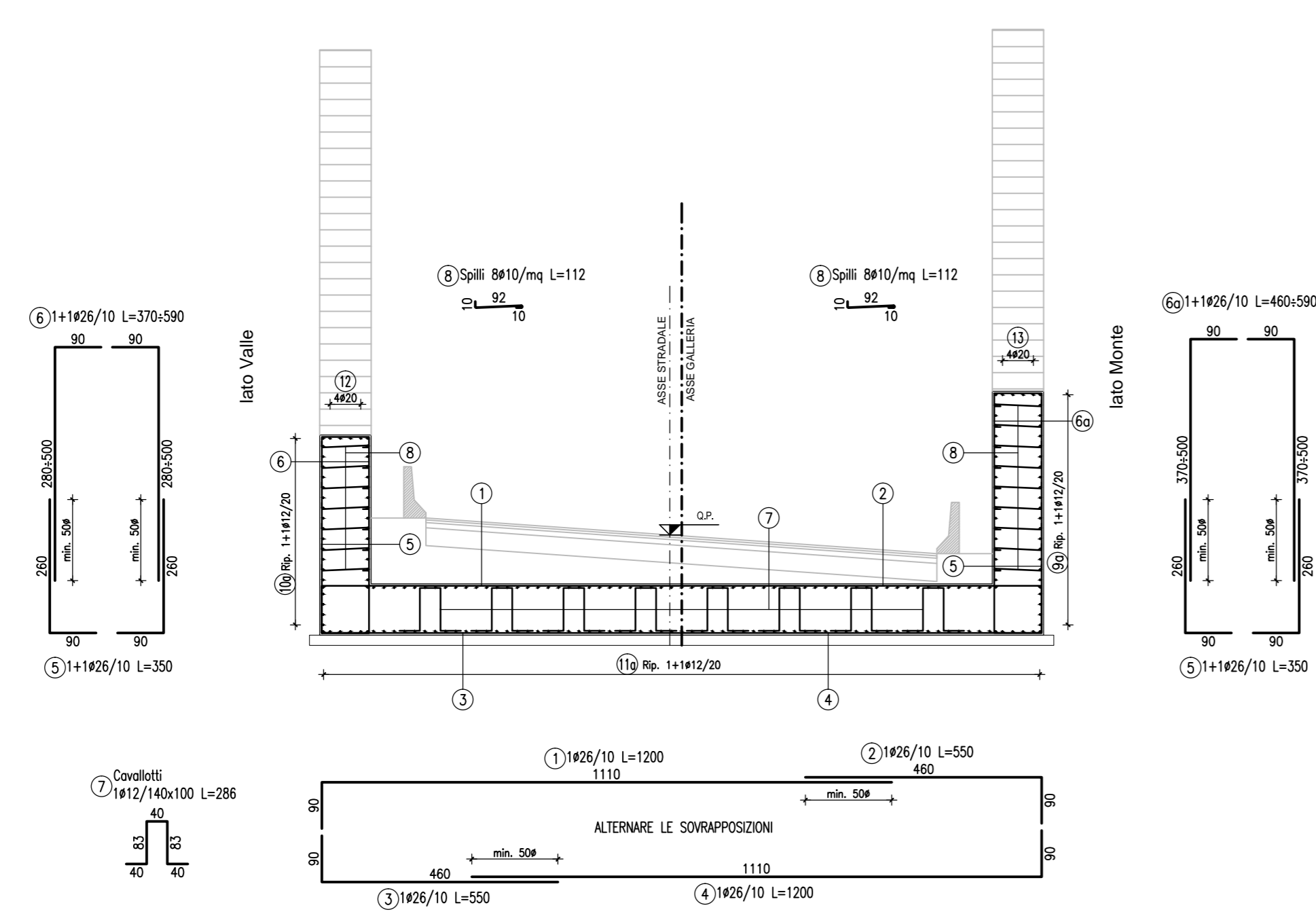
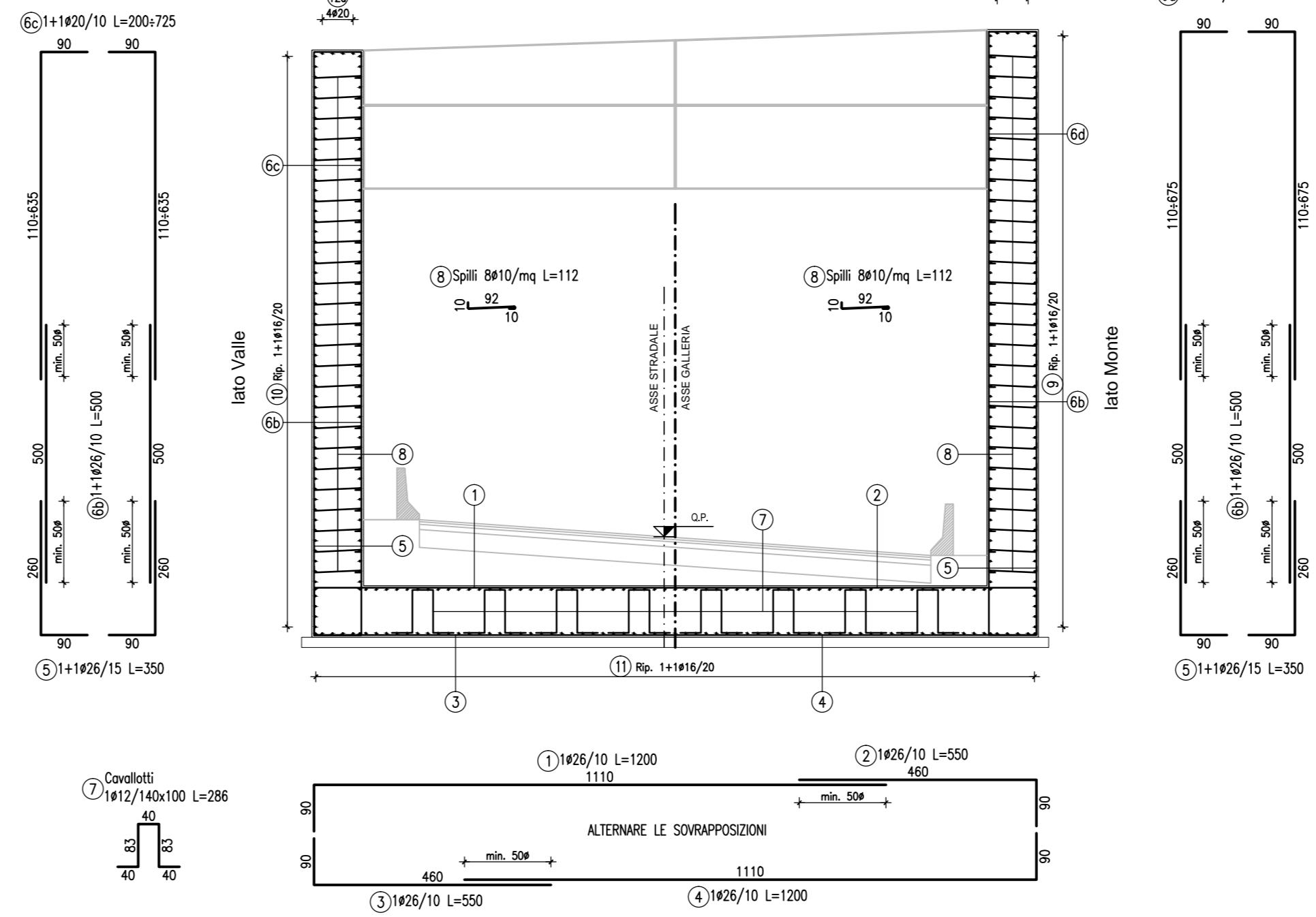


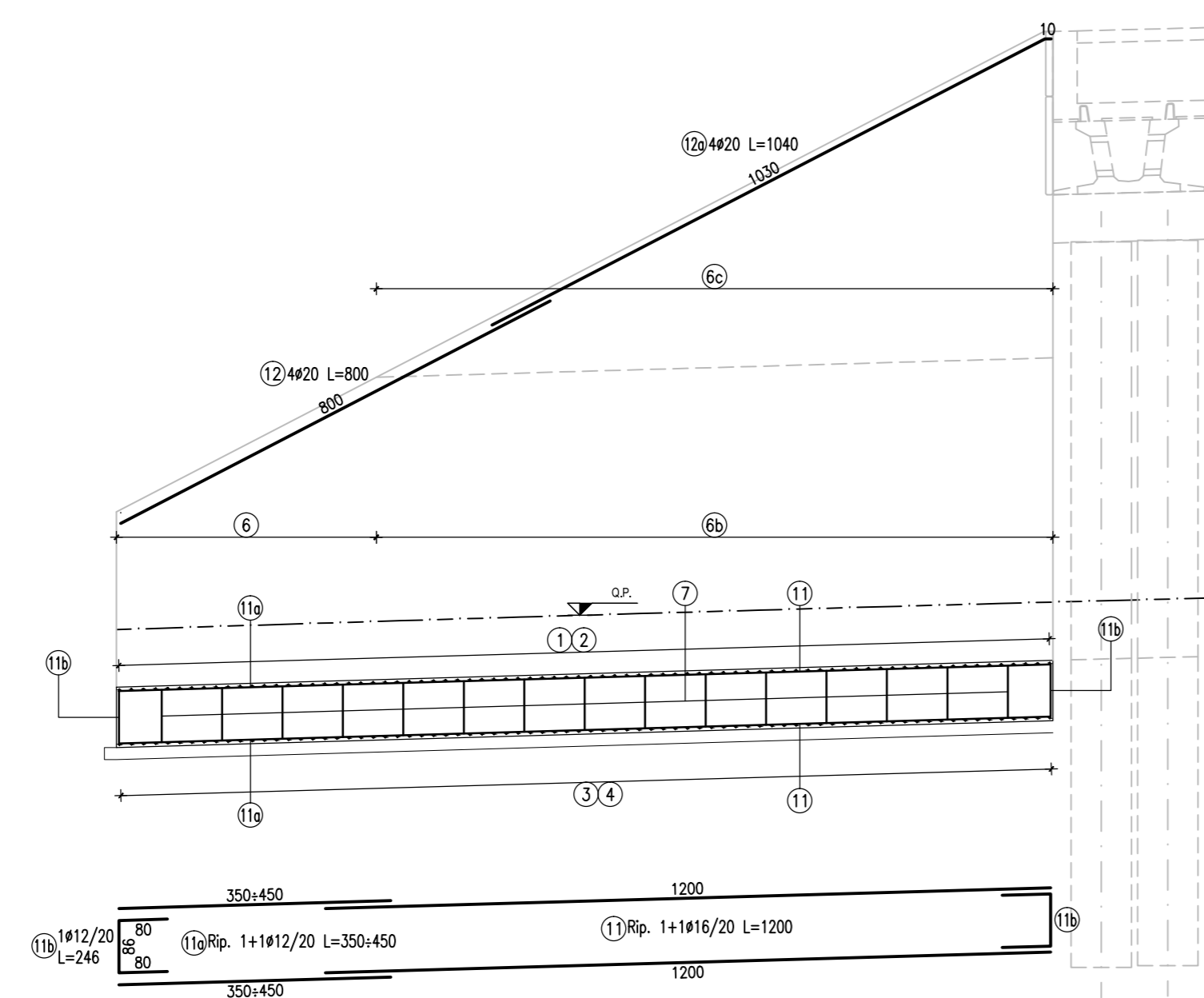
SEZIONE TRASVERSALE A PK 350.00



SEZIONE TRASVERSALE A PK 365.00



SEZIONE LONGITUDINALE LATO VALLE



SEZIONE LONGITUDINALE LATO MONTE

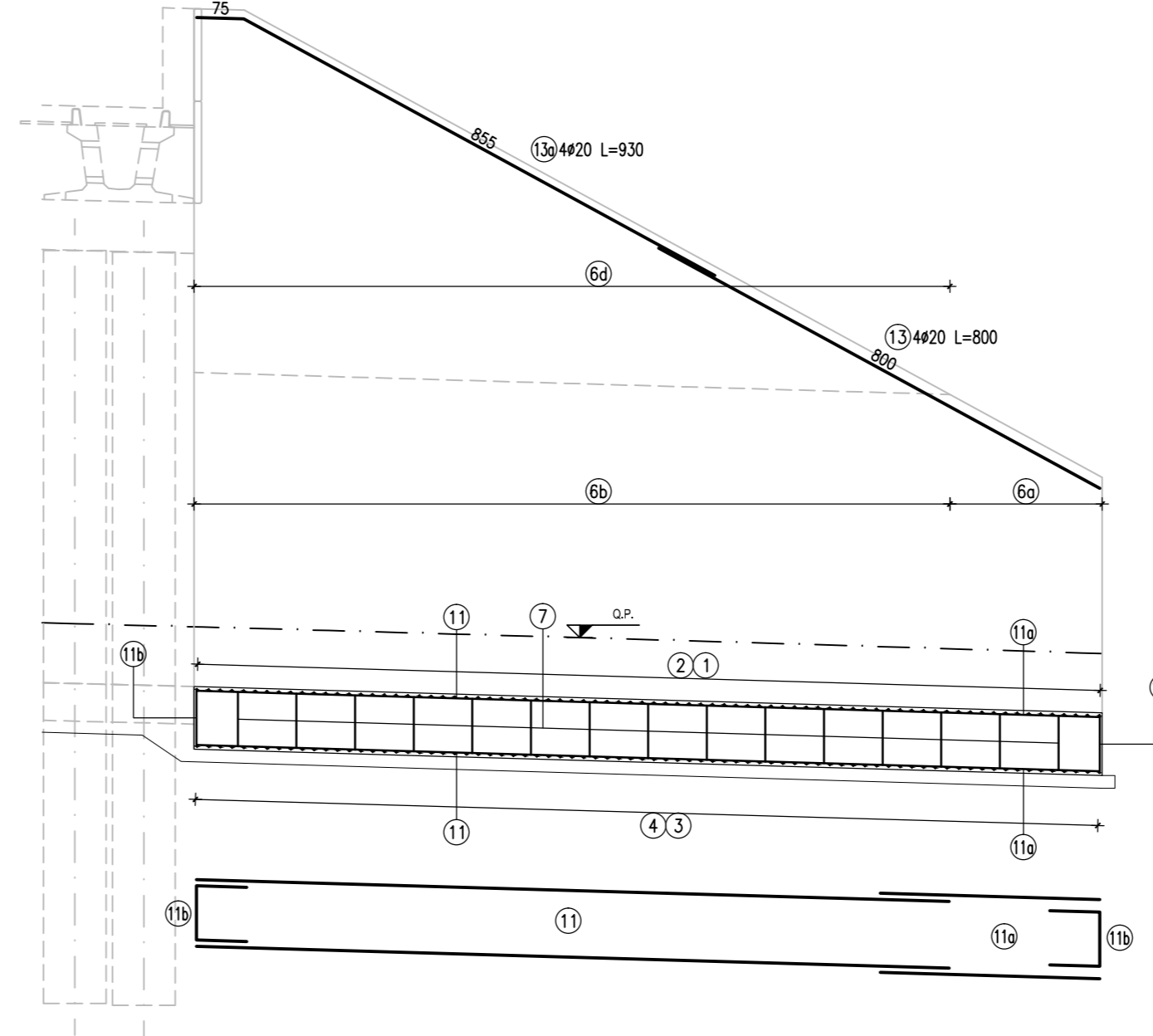


TABELLA MATERIALI GALLERIA ARTIFICIALE

<b>ACCIAIO PER CEMENTO ARMATO</b>		<b>TRAVI PREFABBRICATE IN C.A.P.</b>	
- BARRE	: B450C	- CLASSE DI RESISTENZA	: C45/55
- RETI ELETTROSALDATE	: B450A	- CLASSE DI ESPOSIZIONE	: XC4
<b>ACCIAIO ARMONICO STABILIZZATO PER TREFOLI</b>		- CLASSE DI CONSISTENZA	: S5
- TENSIONE CARATTERISTICA DI ROTTURA	: F <sub>yk</sub> =1860 MPa	- DIAMETRO MASSIMO DELL'AGGREGATO	: 25 mm
- TENSIONE CARATT. ALL'1% DI DEFORMAZ. TOTALE	: F <sub>p0.1k</sub> =1670 MPa	- COPRIFERRO ARMATURA	: C = 30 mm
- ALLUNGAMENTO SOTTO CARICO MASSIMO Agt	: > 3.5 %	<b>TRAVE DI CORONAMENTO E PARETI IN ELEVAZIONE</b>	
<b>SOLETTA DI FONDAZIONE</b>		- CLASSE DI RESISTENZA	: C28/35
- CLASSE DI RESISTENZA	: C28/35	- CLASSE DI ESPOSIZIONE	: XC2
- CLASSE DI ESPOSIZIONE	: XC2	- CLASSE DI CONSISTENZA	: S4
- CLASSE DI CONSISTENZA	: S4	- DIAMETRO MASSIMO DELL'AGGREGATO	: 25 mm
- DIAMETRO MASSIMO DELL'AGGREGATO	: 25 mm	- COPRIFERRO NOMINALE	: C = 40 mm
- COPRIFERRO NOMINALE FONDAZIONE	: C = 40 mm	<b>PALI DI FONDAZIONE</b>	
<b>SOLETTA COLLABORANTE E TRAVERSI GETTATI IN OPERA</b>		- CLASSE DI RESISTENZA	: C25/30
- CLASSE DI RESISTENZA	: C28/35	- CLASSE DI ESPOSIZIONE	: XC2
- CLASSE DI ESPOSIZIONE	: XC3	- CLASSE DI CONSISTENZA	: S3
- CLASSE DI CONSISTENZA	: S4	- DIAMETRO MASSIMO DELL'AGGREGATO	: 25 mm
- DIAMETRO MASSIMO DELL'AGGREGATO	: 25 mm	- COPRIFERRO NOMINALE (contro terreno)	: C = 60 mm
- COPRIFERRO NOMINALE	: C = 40 mm	PERFORAZIONE A SECCO CON UTILIZZO DI TUBO DI RIVESTIMENTO A RECUPERO	
<b>PREDALLES</b>		<b>MAGRONE DI PULIZIA E LIVELLAMENTO</b>	
- CLASSE DI RESISTENZA	: C35/45	- CLASSE DI RESISTENZA	: C12/15
- CLASSE DI ESPOSIZIONE	: XC3	- CONTENUTO MINIMO DI CEMENTO	: 150 kg/mc
- CLASSE DI CONSISTENZA	: S4	- CLASSE DI ESPOSIZIONE	: X0
- DIAMETRO MASSIMO DELL'AGGREGATO	: 20 mm	<b>IMPERMEABILIZZAZIONE INTERNA E COPERTURA</b>	
<b>CONVENZIONI</b>		PVC dello spessore di 2mm, con strato di compensazione in geotessile non tessuto a filo continuo in polipropilene del peso di 200g/mq	
<p>- MISURAZIONE DEL COPRIFERRO NETTO; - LA LUNGHEZZA DELLE PARTI DI BARRE (ESPRESSA IN CM) E' "FUORI TUTTO" NORME ISO/DIN 4086</p>		<p>ARMATURA PRINCIPALE D1 = 15Ø Ø &lt; 16 mm → D2 = 4Ø Ø &gt; 16 mm → D2 = 7Ø</p> <p>STAFFE 135Ø Ø &lt; 16 mm → D2 = 4Ø Ø &gt; 16 mm → D2 = 7Ø</p>	
<b>DIAMETRI MINIMI DI PIEGATURA</b>			

**Sanas**  
GRUPPO FS ITALIANE

Coordinamento Territoriale Adriatica

S.S. 260 "PICENTE"  
LAVORI DI ADEGUAMENTO PLANO ALTIMETRICO DELLA SEDE STRADALE

Lotto "3" - da San Pelino a Marana di Montereale (Aq)  
Convenzione di Cofinanziamento ANAS - Regione Abruzzo - Provincia di L'Aquila in data 28/11/05 Rep. n°25597

CUP: F11B07000480001 - CIG: 665875741B

PROGETTO ESECUTIVO

GRUPPO DI PROGETTAZIONE: **POLITECNICA**  
BUILDING FOR HUMANS

Sede di Firenze  
Viale G. Amendola n.6 int.3  
50121 Firenze - 0552001660  
www.politecnica.it

Direttore della Progettazione Responsabile Opere stradali ed idrauliche	Responsabile Opere Strutturali Coordinatore Sicurezza in fase di progettazione	Responsabile Geologia	Direttore Tecnico Responsabile Opere Impiantistiche	Responsabile Ambientale
Ing. Marcello Mancone Ord. Ing. di Firenze n.5723	Ing. Tommaso Conti Ord. Ing. di Firenze n.1149/A	Dott. Pietro Accolti Gli Ord. geol. della Toscana n.728	Ing. Francesco Frassinetti Ord. Ing. Bologna n.3897/A	Arch. Maria Cristina Fregni Ord. arch. di Modena n.611

IL RESPONSABILE DEL PROCEDIMENTO  
Ing. FRANCESCO RIVACCIO

IMPRESA ESECUTRICE :  
Responsabile di Commessa  
Geom. Giacomo Gioia  
Direttore Tecnico  
Ing. Mauro Martini

**DELTA LAVORI**

07-OPERE D'ARTE MAGGIORI  
07.1-GALLERIA ARTIFICIALE  
IMBOCCO AQUILA - ARMATURA

CODICE PROGETTO	NOME FILE	PROGR. ELAB.	REV.	SCALA:
PROGETTO	07_39_P00_GA01_STR_AR02_A	07_39		
LO718B E 1801	CODICE ELAB. P00GA01STRAR02		A	1:100

REV.	DESCRIZIONE	DATA	REDATTO	VERIFICATO	APPROVATO
A	CONSEGNA LUGLIO 2018	07/2018	S. RENCONI	F. EDRI	M. MANCONE