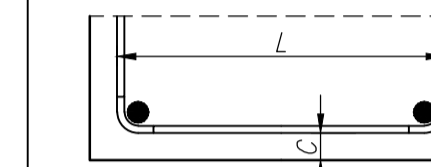


TABELLA MATERIALI GALLERIA NATURALE

ACCIAIO PER CEMENTO ARMATO		SPRITZ-BETON	
- BARRE	: B450C	- Rck (28gg) > 30N/mm ²	
- RETI ELETTROSALDATE	: B450A	- Rck (48ore) > 13N/mm ²	
- CATENE CENTINE	: B450C	- Cemento pozzolanico 42.5R - 500kg/mc	
MAGRONE DI PULIZIA E LIVELLAMENTO		RAPPORTO ACQUA / CEMENTO	A/C <= 0.5
- CLASSE DI RESISTENZA	: C12/15	CLASSE CONSISTENZA	S4 - S5
- CONTENUTO MINIMO DI CEMENTO	: 150 kg/mc	ADDITIVI ACCELERANTI E/O FLUIDIFICANTI	IN CONFORMITÀ AL CAPITOLATO
- CLASSE DI ESPOSIZIONE	: X0		
RIVESTIMENTO STRUTTURALE DEFINITIVO		ACCIAIO DA CARPENTERIA	
- CLASSE DI RESISTENZA	: C28/35	TUBI PER MICROPALI	S275
- CLASSE DI ESPOSIZIONE	: XC3	CENTINE	S355
- CLASSE DI CONSISTENZA	: S4		
- DIAMETRO MASSIMO DELL'AGGREGATO	: 20 mm	MALTA CEMENTIZIA PER INFILAGGI SUBORIZZONTALI	
- COPRIFERRO NOMINALE ELEVAZIONE	: C = 40 mm	Resistenza di rottura caratteristica Rck 30 MPa	
Aggregati conformi alla UNI EN 12620 di adeguata resistenza al gelo/sgelo		Cemento tipo 425	
PREDALLES		Rapporto acqua-cemento A/C <= 0.50	
- CLASSE DI RESISTENZA	: C35/45	Additivi 5-14 kg/mc	
- CLASSE DI ESPOSIZIONE	: XC3	Inerti 1100-1300 kg/mc	
- CLASSE DI CONSISTENZA	: S4		
- DIAMETRO MASSIMO DELL'AGGREGATO	: 20 mm	IMPERMEABILIZZAZIONE	
		PVC dello spessore di 2mm, con strato di compensazione in geotessile non tessuto a filo continuo in polipropilene del peso di 500g/mq	

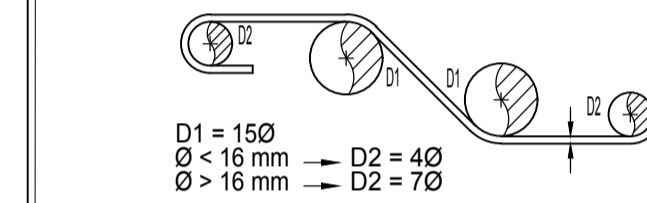
CONVENZIONI



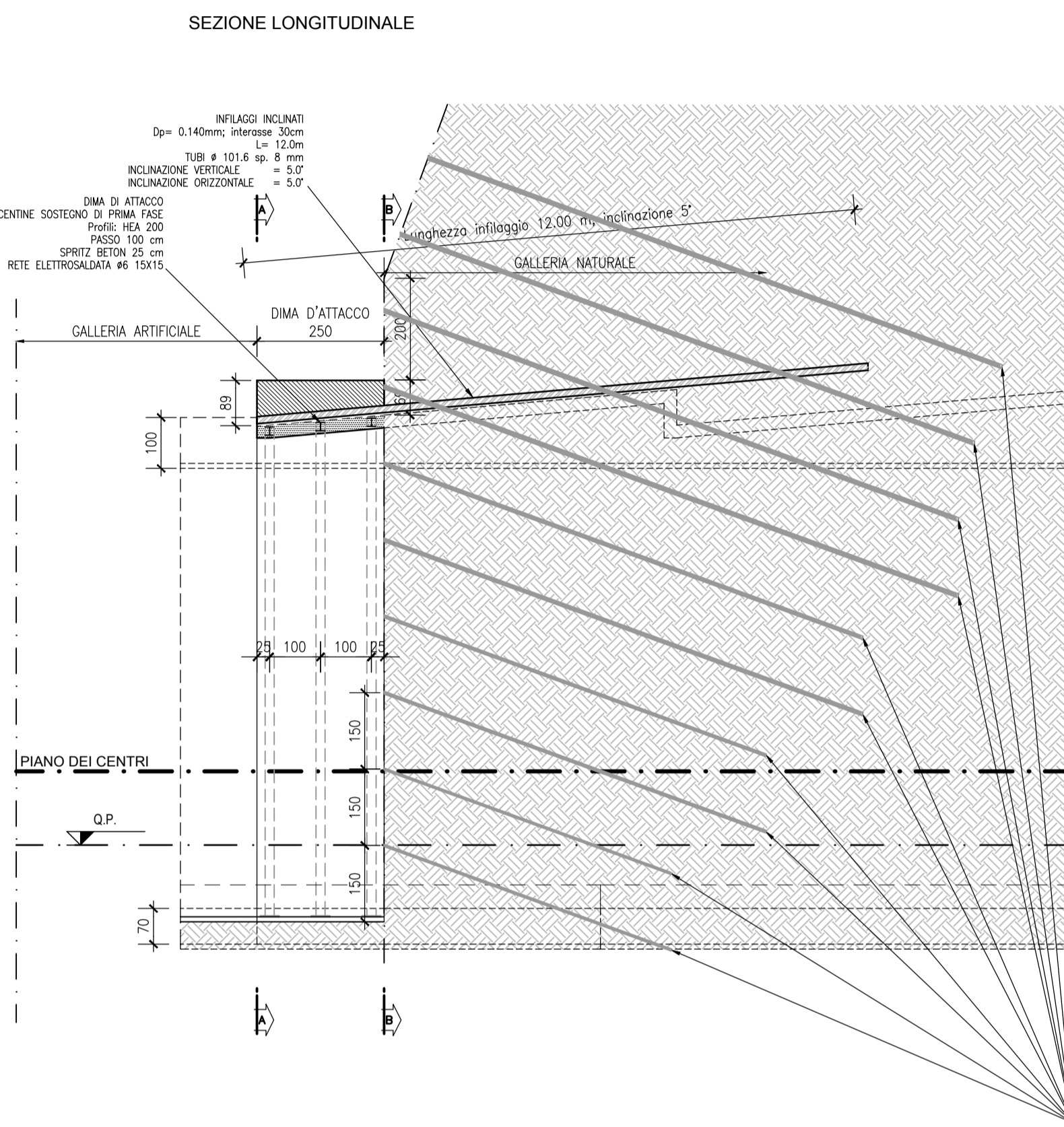
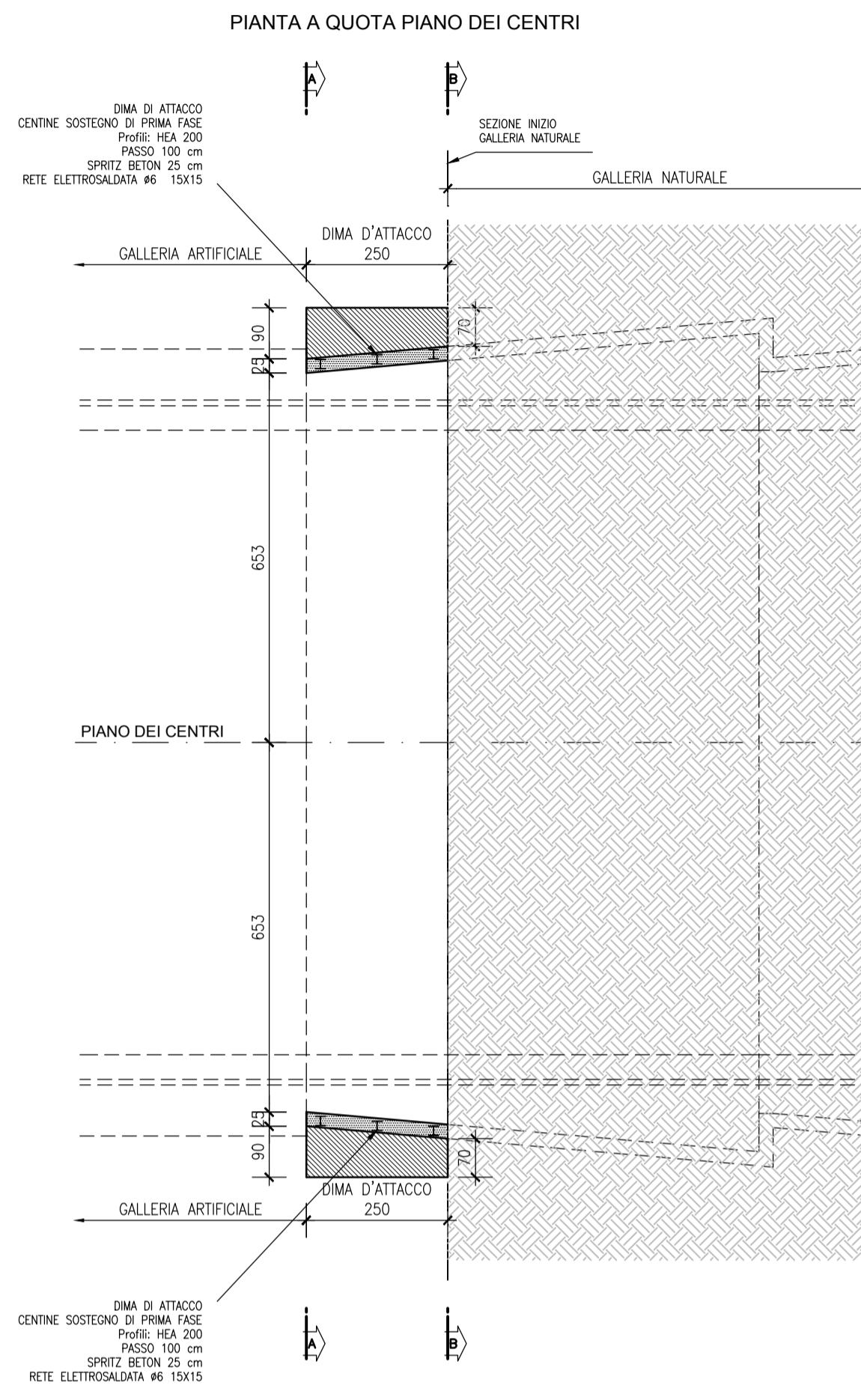
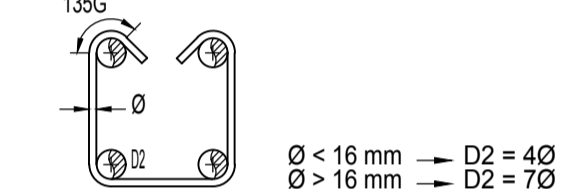
- MISURAZIONE DEL COPRIFERRO NETTO;
- LA LUNGHEZZA DELLE PARTI DI BARRE (ESPRESSA IN CM) E "FUORI TUTTO" NORME ISO/DIN 4066)

DIAMETRI MINIMI DI PIEGATURA

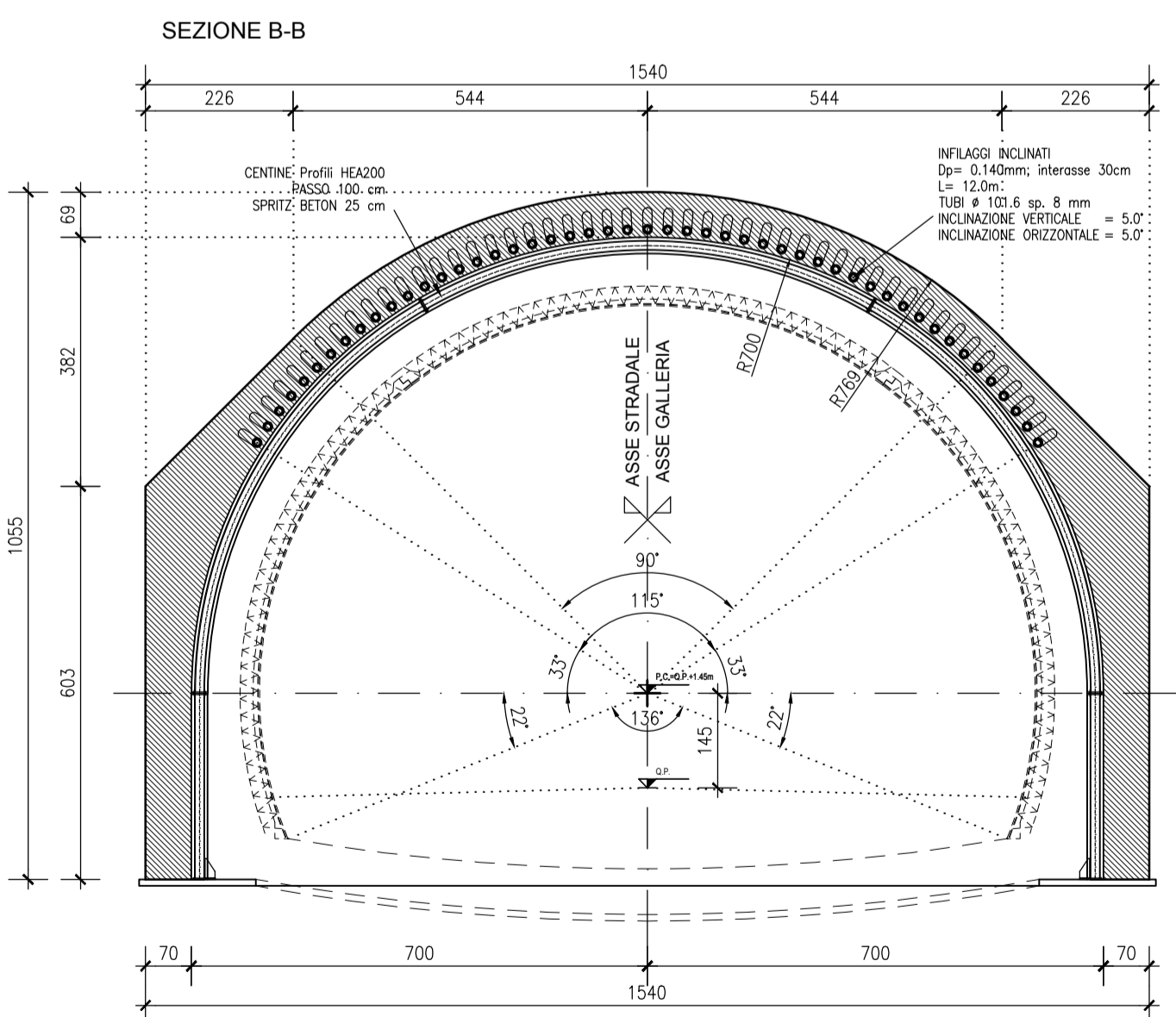
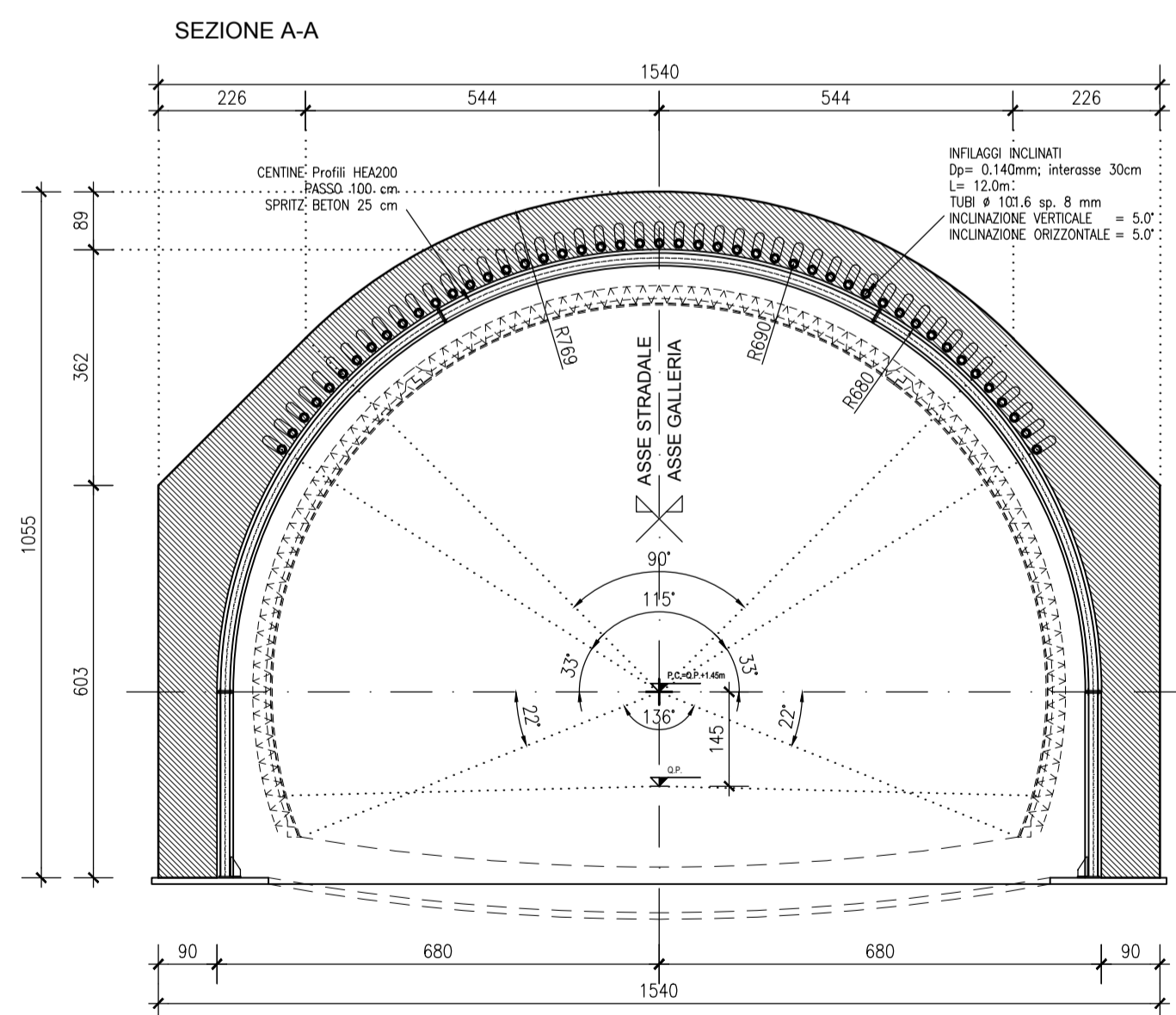
ARMATURA PRINCIPALE



STAFFE



CHIEDI CONSOLIDAMENTO FRONTE
Barre autoprotettori tipo "Serive 538" - ancoraggi di tipo passivo
Acciaio tipo S 400 (il caratteristico dei seguenti valori caratteristici di resistenza:
• tensione caratteristica di rottura: $f_{tk} = 560$ MPa
• tensione caratteristica di snervamento: $f_{yk} = 460$ MPa
• diametro nominale: 16 mm
• diametro medio interno: 19 mm
• Area sezione: 803 mm²
• Forza nominale a rottura: 470 kN
• Forza nominale a snervamento: 368 kN
Punto di perforazione: 90 mm



P.C. = PIANO DEI CENTRI
Q.P. = QUOTA PROGETTO

P.C. = PIANO DEI CENTRI
Q.P. = QUOTA PROGETTO

ANAS GRUPPO FS ITALIANE Coordinamento Territoriale Adriatica

S.S. 260 "PICENTE"
LAVORI DI ADEGUAMENTO PLANO ALTIMETRICO DELLA SEDE STRADALE
Lotto "3" - da San Pelino a Marana di Montereale (Aq)
Convenzione di Cofinanziamento ANAS - Regione Abruzzo - Provincia di L'Aquila in data 28/11/05 Rep. n°25597

CUP: F11B07000480001 - CIG: 665875741B

PROGETTO ESECUTIVO

GRUPPO DI PROGETTAZIONE: POLITECNICA BUILDING FOR HUMANS		Sede di Firenze Viale G. Amendola n.6 int.3 50121 Firenze - 0552001660 www.politecnica.it	
Direttore della Progettazione Responsabile Opere stradali ed idrauliche Ing. Marcello Moncone Ord. Ing. di Firenze n.2723	Responsabile Opere Strutturali Coordinatore Sicurezza in fase di progettazione Ing. Tommaso Conti Ord. Ing. di Pistoia n.1149/A	Responsabile Geologia Dott. Pietro Accolti Gli Ord. geol. della Toscana n.725	Direttore Tecnico Responsabile Opere Impiantistiche Ing. Francesco Frassinetti Ord. Ing. Bologna n.5597/A
Arch. Maria Cristina Fregni Ord. arch. di Modena n.611			

IL RESPONSABILE DEL PROCEDIMENTO
Ing. FRANCESCO RIVOCDO

IMPRESA ESECUTRICE:
Responsabile di Commessa
Geom. Giacomo Gioia
Direttore Tecnico
Ing. Mauro Martini

07-OPERE D'ARTE MAGGIORI
07.2-GALLERIA NATURALE
DIMA - CARPENTERIA

CODICE PROGETTO	NOME FILE	PROGR. ELAB.	REV.	SCALA:
07.52_P00_GN01_OST_CP04_A	07.52_P00_GN01_OST_CP04_A	07.52		
PROGETTO LIV. PROG. N. PROC.	CODICE ELAB.			
L0718B E 1801	P00GN01OSTCP04		A	1:100

A	EMISSIONE	XXX/XXX/XXX	S. TRONCONI	T. CONTI	M. MANCONE
REV.	DESCRIZIONE	DATA	REDATTO	VERIFICATO	APPROVATO