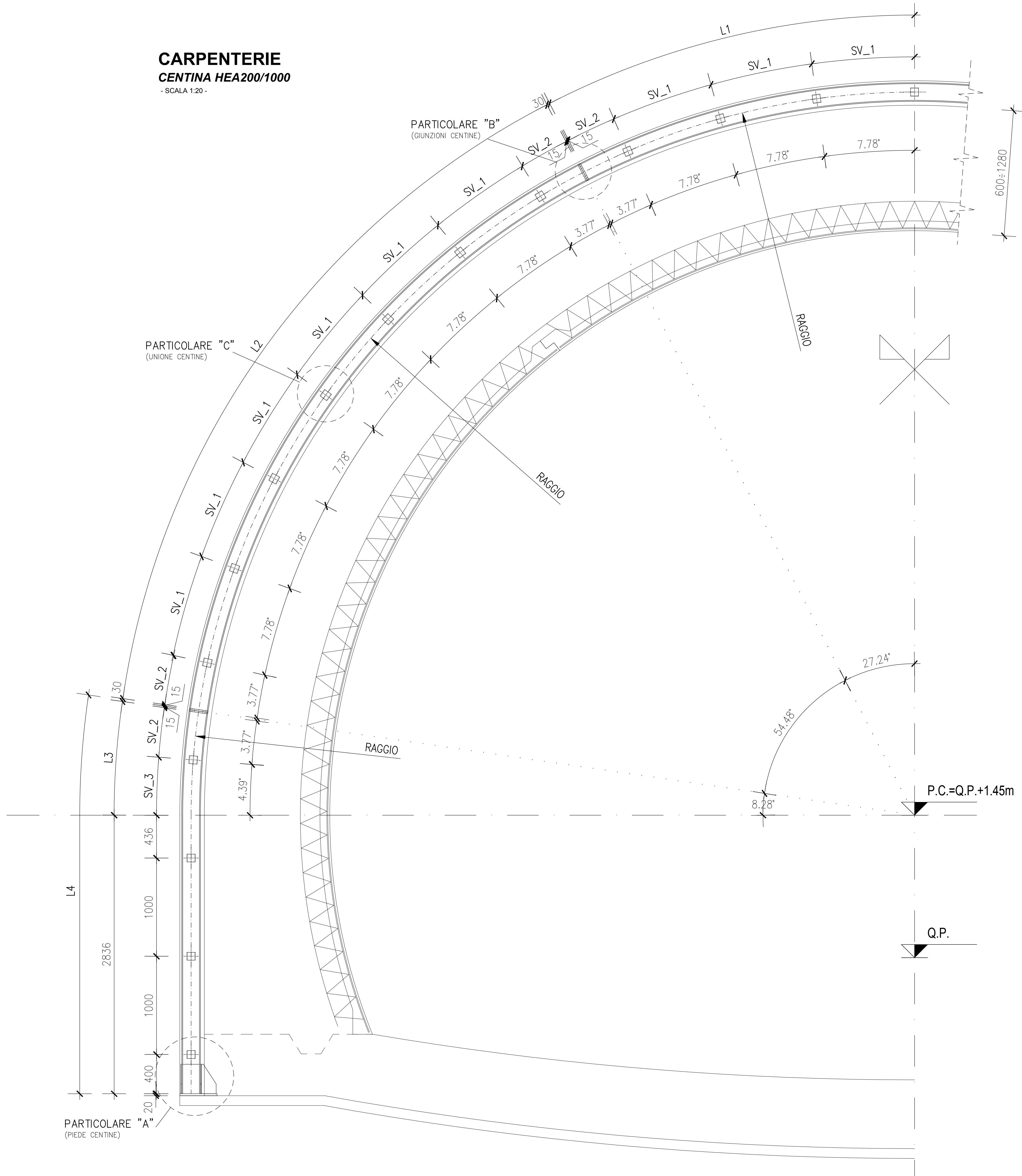
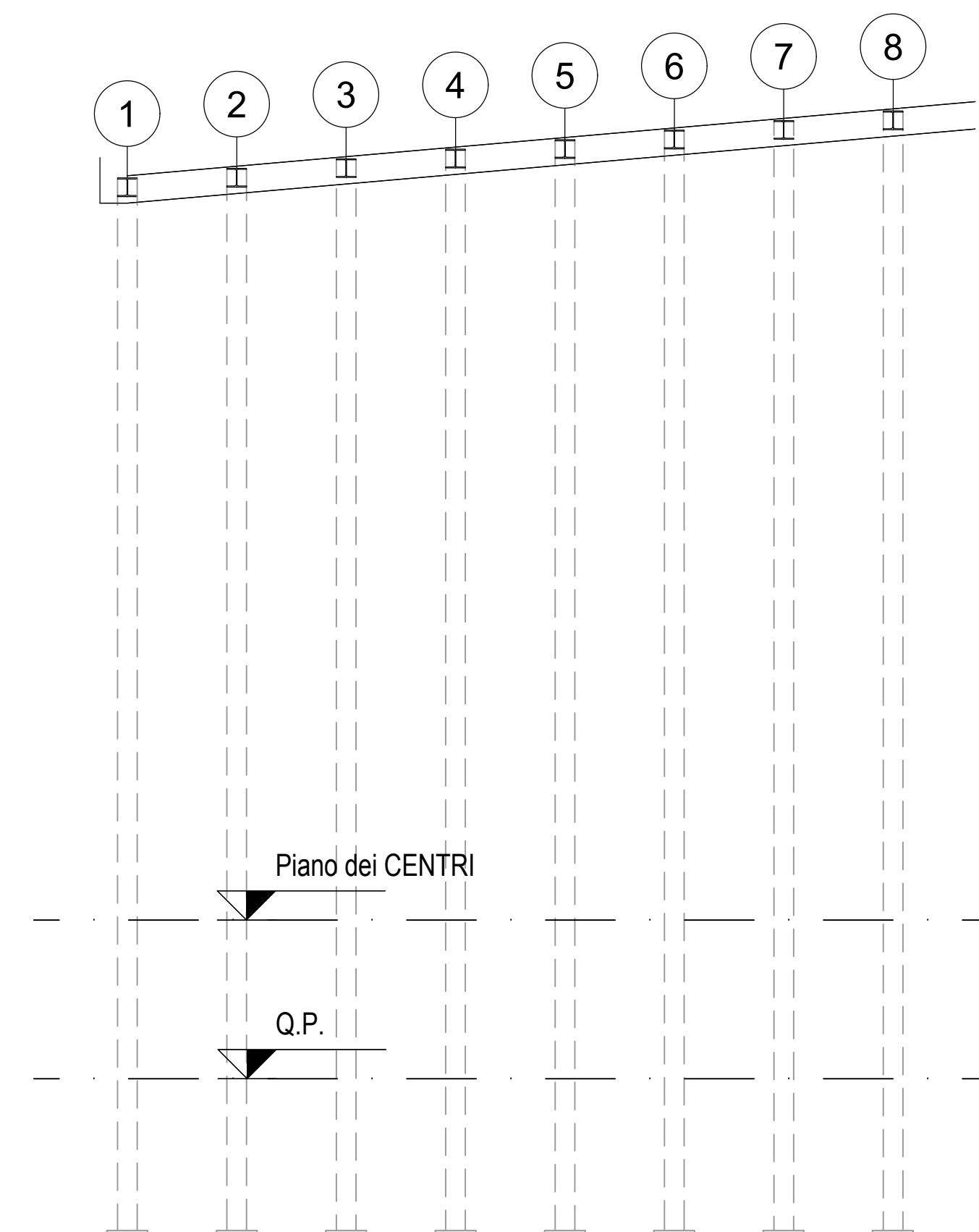


**CARPENTERIE
CENTINA HEA200/1000**
- SCALA 1:20 -



**SCHEMA DISPOSIZIONE
CENTINA HEA200/1000**
- SCALA 1:50 -

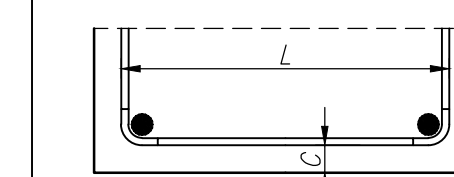


CENTINA TIPO N°	RAGGIO IN ASSE mm	LUNGHEZZA "L1" mm	LUNGHEZZA "L2" mm	LUNGHEZZA "L3" mm	LUNGHEZZA "L4" mm	SV.1 mm	SV.2 mm	SV.3 mm
1	6685	3163	6326	951	3787	908	439	512
2	6782	3209	6418	965	3801	921	446	519
3	6878	3255	6510	979	3815	934	452	527
4	6975	3301	6602	993	3829	947	459	534
5	7072	3347	6694	1007	3843	961	465	542
6	7169	3393	6786	1021	3857	974	472	549
7	7265	3439	6878	1035	3871	987	478	557
8	7362	3485	6970	1049	3885	1000	485	564

TABELLA MATERIALI GALLERIA NATURALE

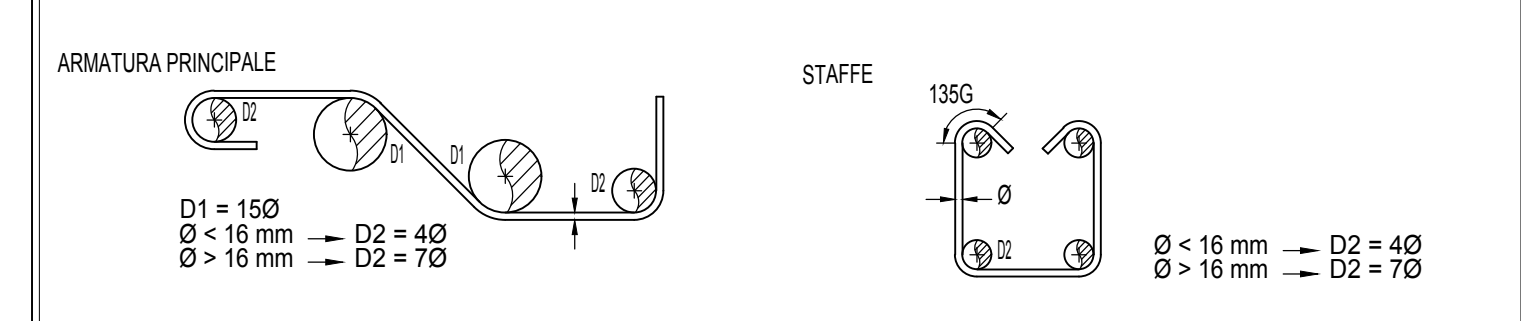
ACCIAIO PER CEMENTO ARMATO		SPESIT-SETON	
- BARRE	: S45C	- Rck (Digi) $50N/mm^2$	
- RETI ELETTROSALDATE	: B45A	- Rck (48ore) $13N/mm^2$	
- CATENE CENTINE	: B45C	- Cemento pozzolatico 42.5R - 500kg/mc	AC ≤ 0.5
MAGRENE DI PULIZIA E LIVELLAMENTO		- RAPPORTO ACQUA/CEMENTO	84 - 85
- CLASSE DI RESISTENZA	: C12/15	- CLASSE CONSISTENZA	SA - S5
- CONTENUTO MINIMO DI CEMENTO	: 150 kg/mc	- ADDITIVI ACCELERANTI E/O FLUIDIFICANTI	
- CLASSE DI ESPOSIZIONE	: X0	- IN CONFORMITÀ AL CARPOTOLATO	
RIVESTIMENTO STRUTTURALE DEFINITIVO		ACCIAIO DA CARPENTERIA	
- CLASSE DI RESISTENZA	: C28/35	- TUBI PER MICROPALE	S275
- CLASSE DI ESPOSIZIONE	: XC3	- CENTINE	S355
- CLASSE DI CONSISTENZA	: S4	MALTA CEMENTIZIA PER INNELAGGI SUBORIZZONTALI	
- DIAMETRO MASSIMO DELL'AGGREGATO	: 20 mm	- Resistenza di rottura caratteristica Rck 30 MPa	
- COPRISPESORE NOMINALE ELEVAZIONE	: 20 mm	- Cemento tipo 425	
- Aggregati conformi alla UNI EN 12523 e adeguata resistenza al gelo/sgelo	: C + 40 mm	- Rapporto acqua-cemento AC ≤ 0.50	
PREDALES		- Additivi: S-14 kg/mc	
- CLASSE DI RESISTENZA	: C28/35	- Inerti: 1100-1300 kg/mc	
- CLASSE DI ESPOSIZIONE	: XC3	INFILMAGLIATURA	
- CLASSE DI CONSISTENZA	: S4	- PVC della spessore di 2mm, con strato di compensazione in geotessile non tessuto a filo continuo in polipropilene del peso di 500g/mc	
- DIAMETRO MASSIMO DELL'AGGREGATO	: 20 mm		

CONVENZIONI

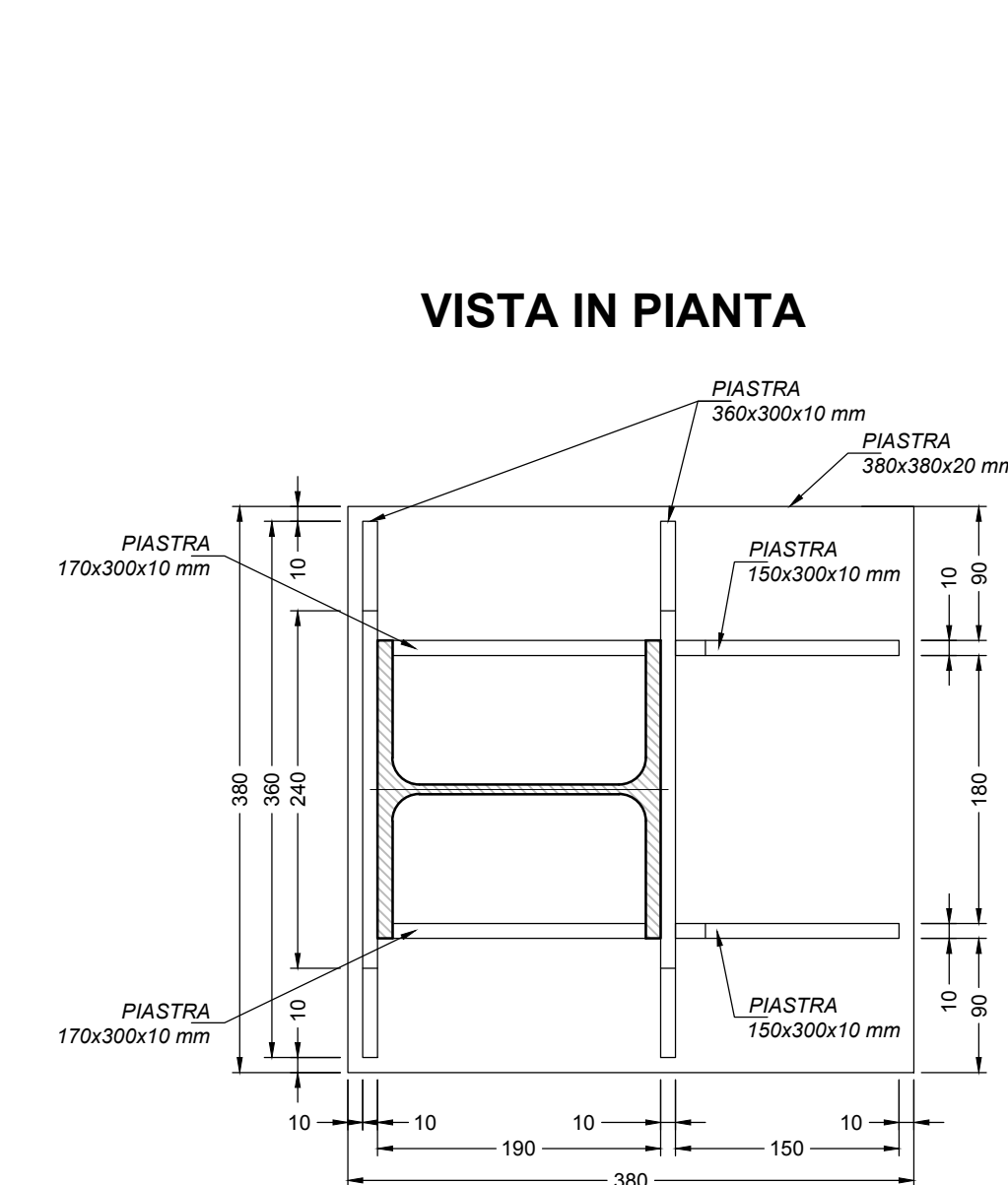


- MISURAZIONE DEL COPRISPESORE NETTO
- LA LUNGHEZZA DELLE PARTI DI BARRE (ESPRESSE IN cm) E "PUBBLI RITTO" NORME ISO/EN 4066

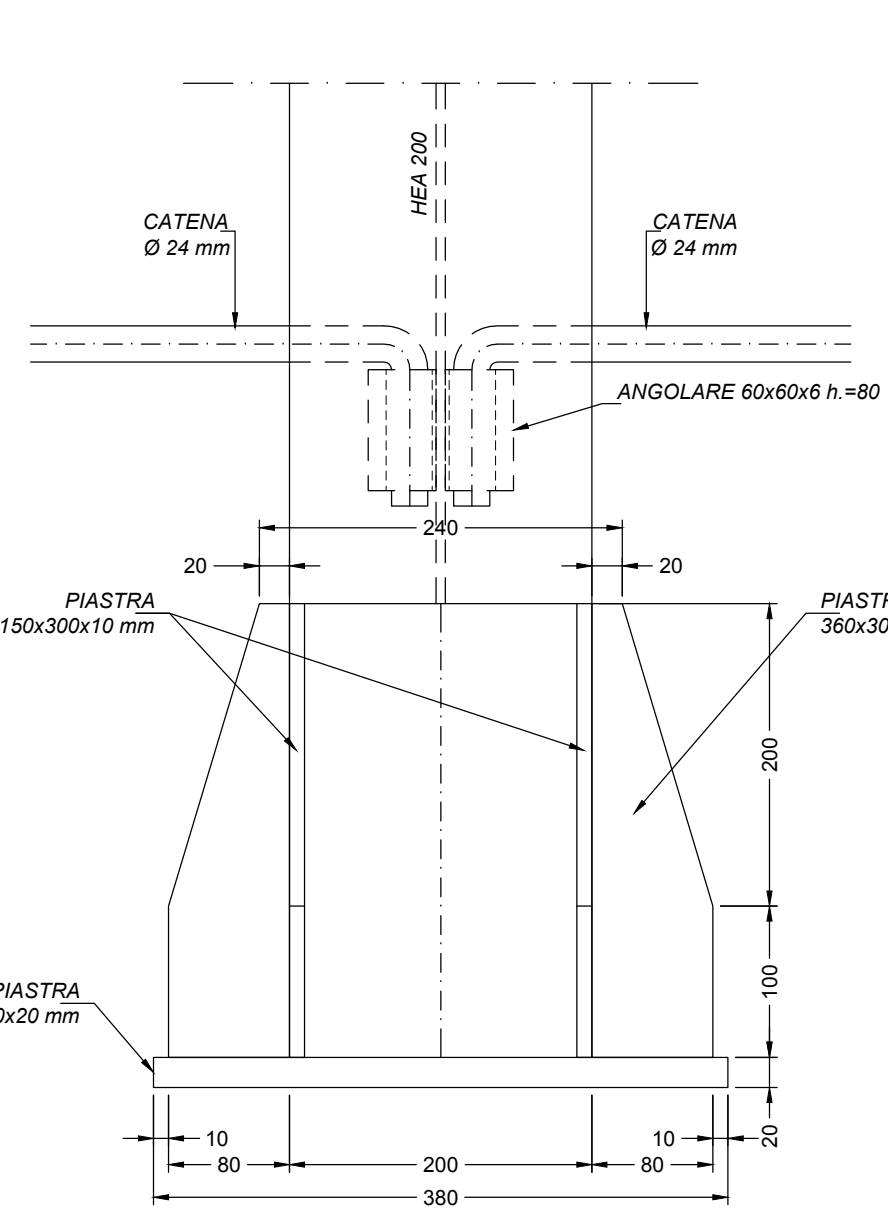
DIAMETRI MINIMI DI PIEGATURA



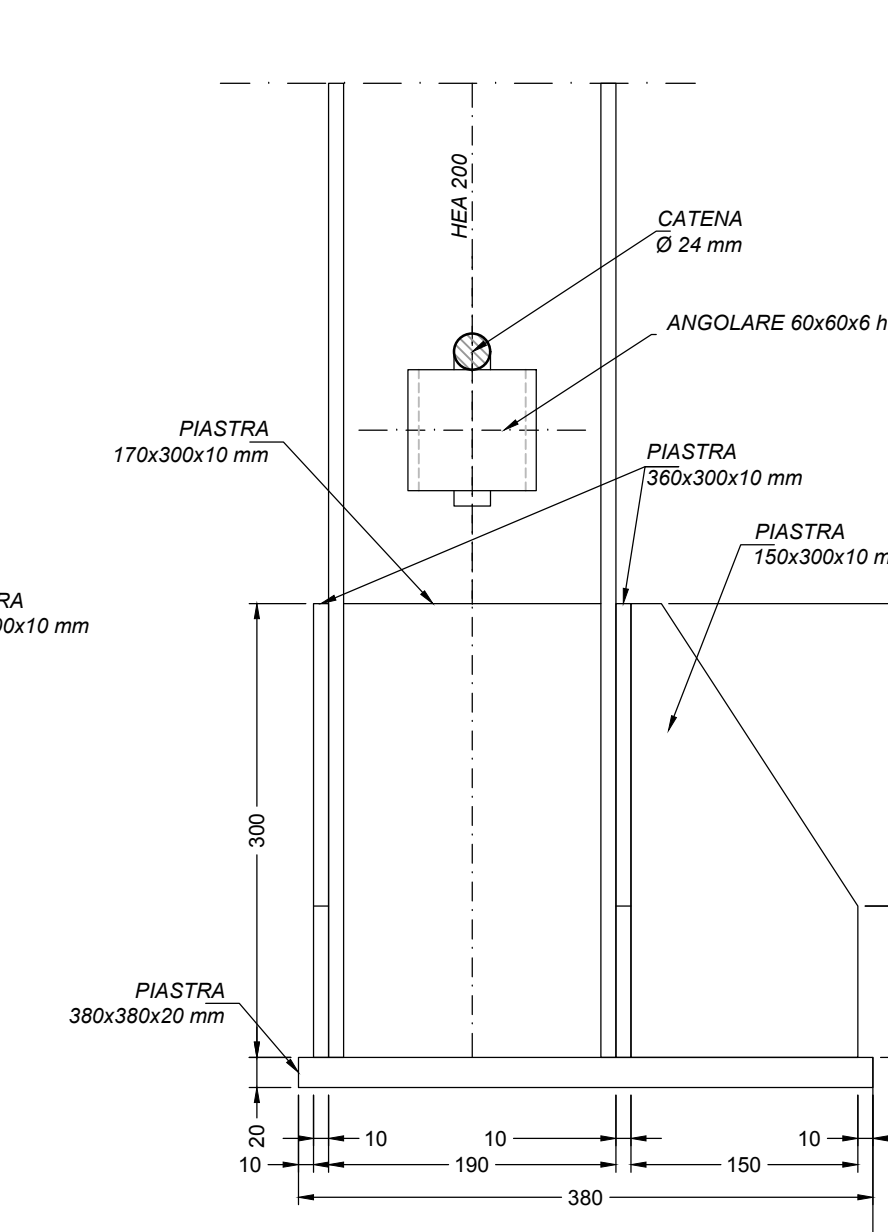
**CARPENTERIE CENTINE
PARTICOLARE "A" - PIEDE CENTINE**
- SCALA 1:5 -



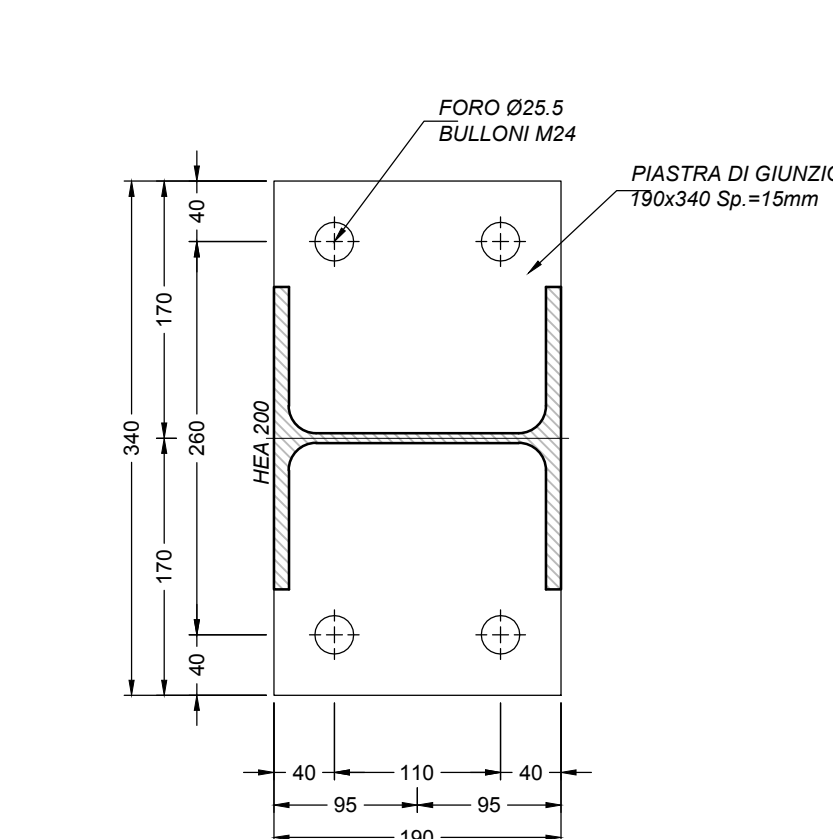
VISTA FRONTALE



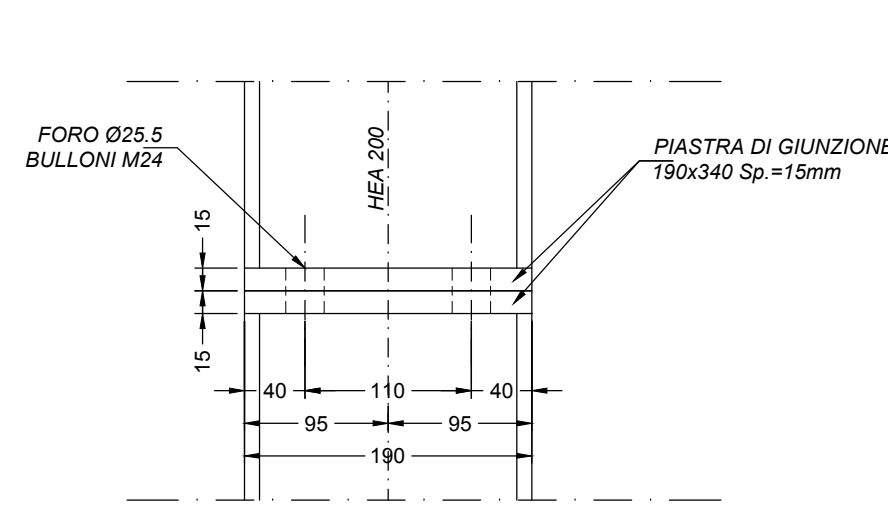
VISTA LATERALE



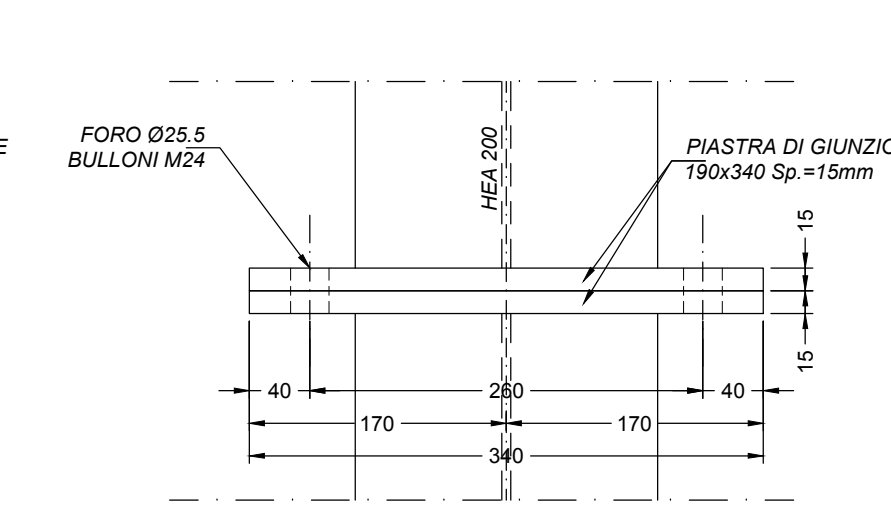
**CARPENTERIE CENTINE
PARTICOLARE "B" - PIASTRA GIUNZIONE**
- SCALA 1:5 -



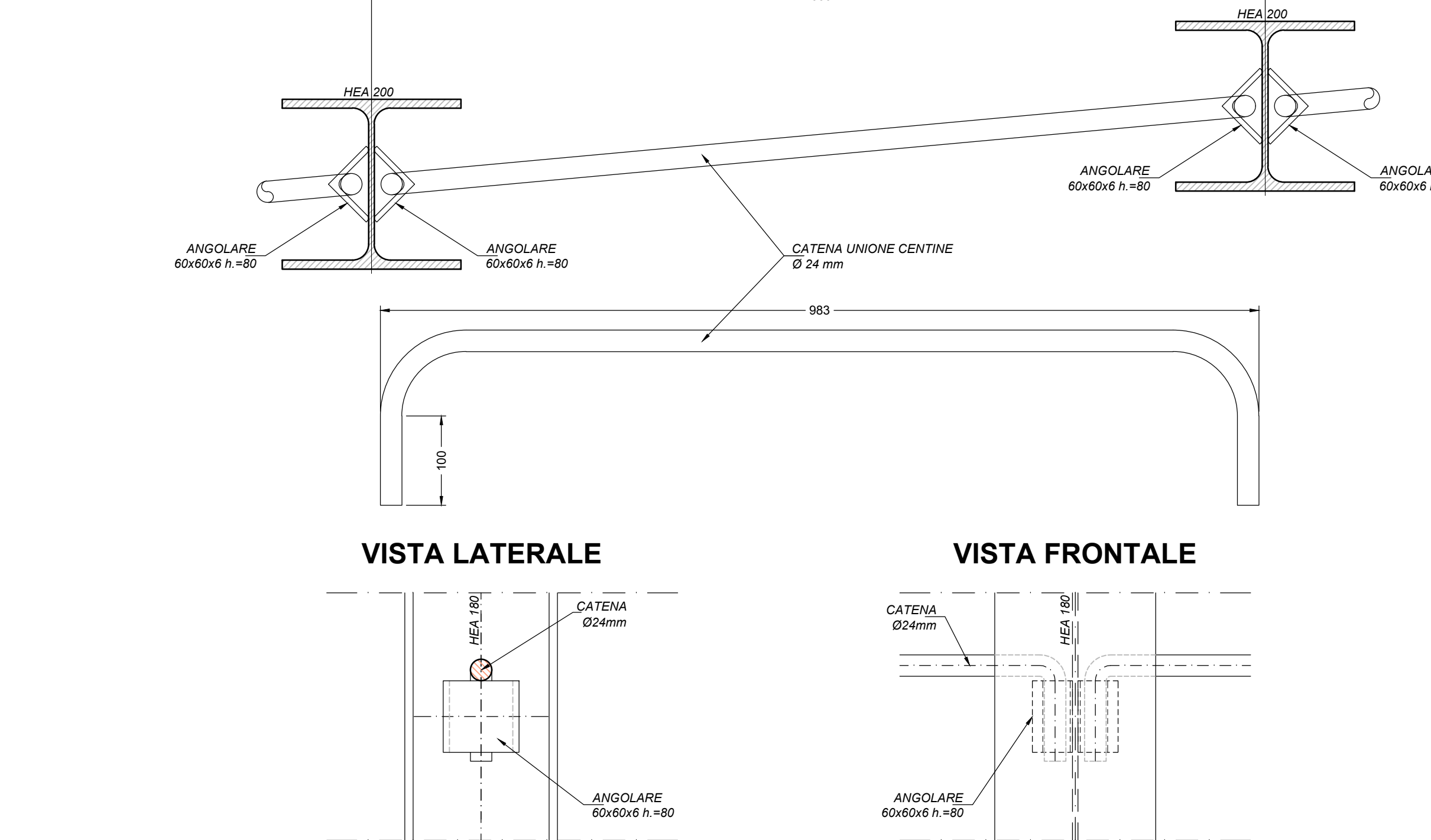
VISTA LATERALE



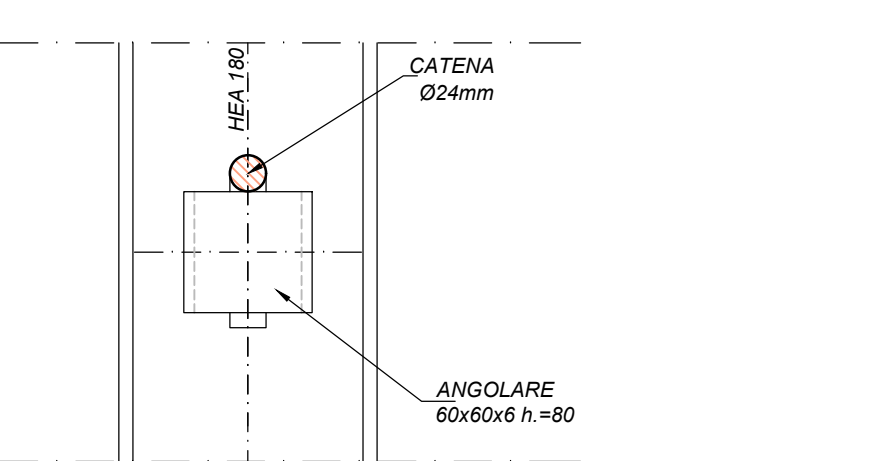
VISTA FRONTALE



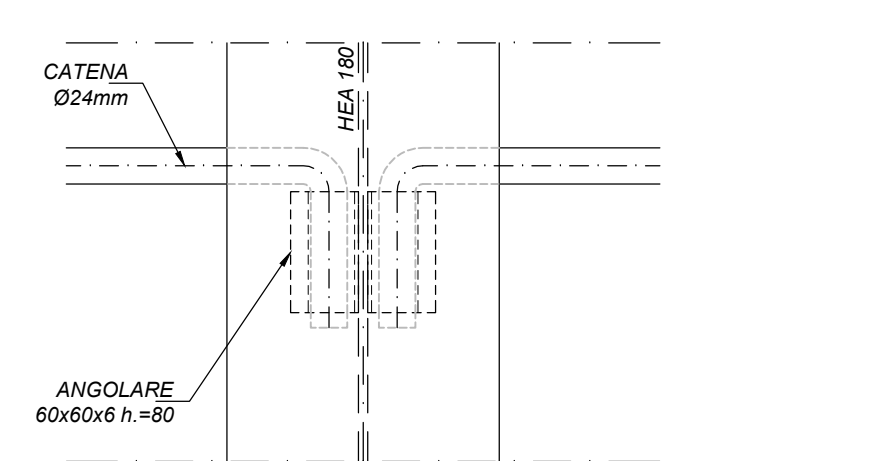
**CARPENTERIE CENTINE
PARTICOLARE "C" - UNIONE CENTINE**
- SCALA 1:5 -



VISTA LATERALE



VISTA FRONTALE



S.S. 260 "PICENTE"
LAVORI DI ADEGUAMENTO PLANO ALTIMETRICO DELLA SEDE STRADALE
Lotto "3" - da San Pelino a Marana di Montereale (Aq)
Convenzione di Cofinanziamento ANAS - Regione Abruzzo - Provincia di L'Aquila in data 28/11/05 Rep. n°25597

CUP: F11B07000480001 - CIG: 865875741B

PROGETTO ESECUTIVO

GRUPPO DI PROGETTAZIONE: POLITECNICA		Sede di Firenze Via G. Arimondi, n.33 Int.3 50121 Firenze - Tel. 055/2001660 www.politecnica.it	
Direttore della Progettazione Responsabile Opere Strutturali ed Idrauliche	Responsabile Opere Strutturali Coordinatore Sicurezza Opere impiantistiche	Direttore Tecnico Responsabile Antirumore	Responsabile Antirumore
Ing. Marcello Mancione Ord. Ing. di Firenze n.1149/A	Ing. Tommaso Conti Ord. Ing. di Firenze n.5897/A	Dott. Pietro Accali GI Ord. Ing. della Toscana n.7273	Ing. Francesco Frosinelli Ord. Ing. di Bologna n.5897/A

IL RESPONSABILE DEL PROCEDIMENTO
Ing. FRANCESCO RUSSO

IMPRESA ESECUTRICE:
Responsabile di Commessa
Dott. Simone Gioia
Direttore Tecnico
Ing. Mauro Marini

07-OPERE D'ARTE MAGGIORI
07.2-GALLERIA NATURALE
CARPENTERIA CENTINE E PARTICOLARI COSTRUTTIVI - SEZIONE TIPO 1

PROGETTO	LIV. PROJ.	N. PROJ.	PROG. ELAB.	REV.	SCALA:
L071818	E	1801	07.57	A	1:100
CODICE PROGETTO	NOME FILE		PROG. ELAB.	REV.	SCALA:
L071818	07.57_P00_GN01_OST_DCO1A		07.57	A	1:100
REV.	DESCRIZIONE	DATA	REDATTO	VERIFICATO	APPROVATO