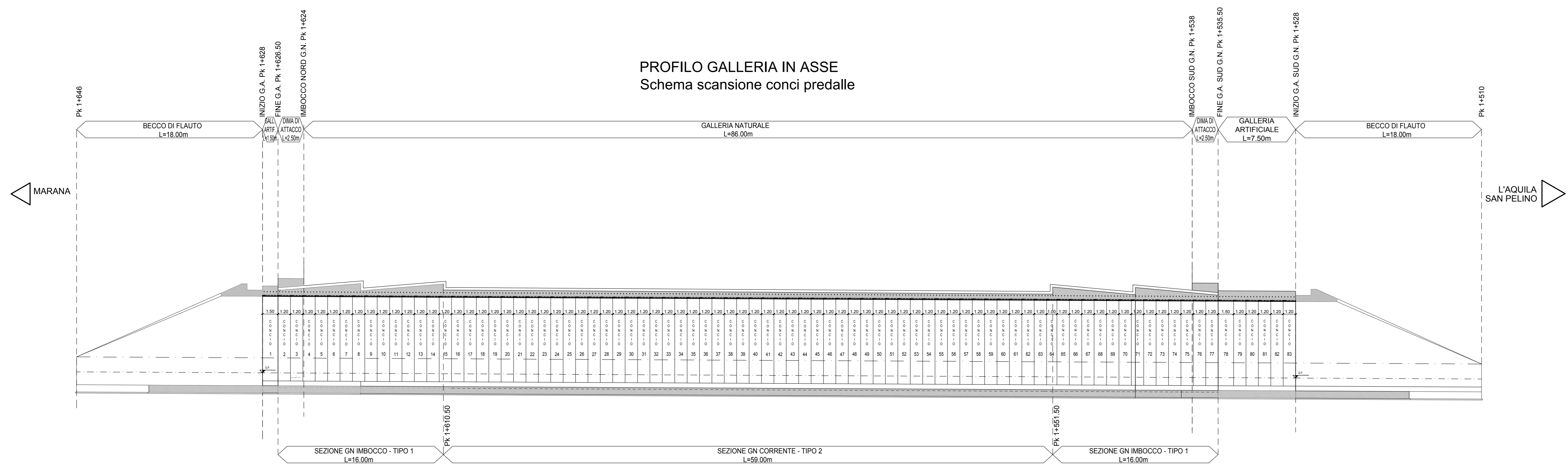
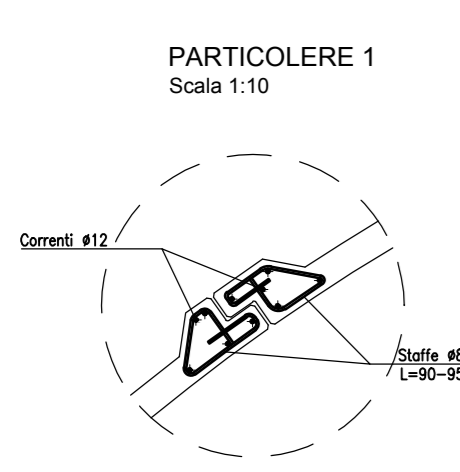
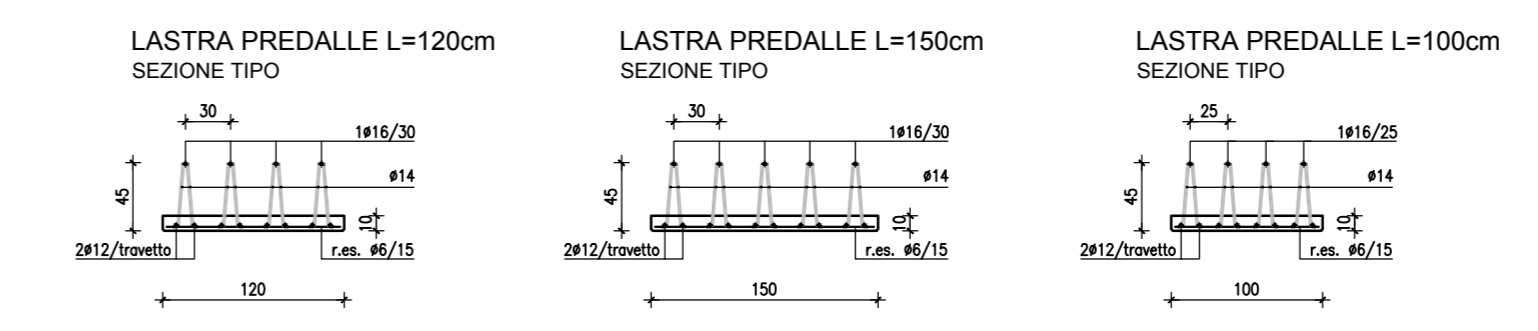
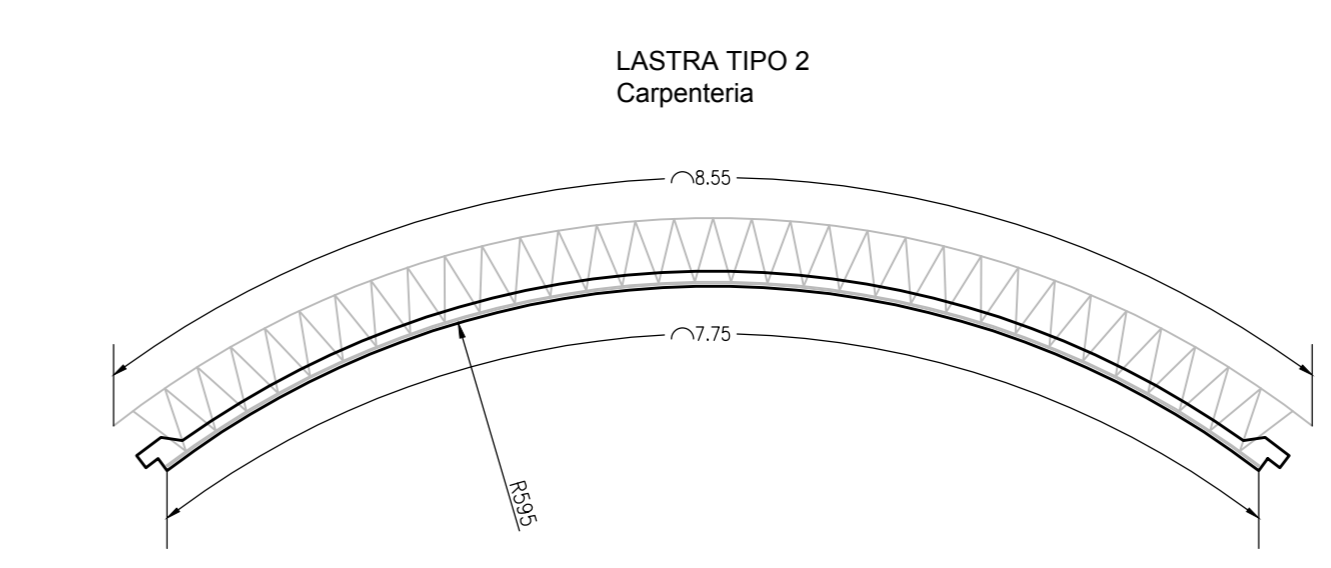
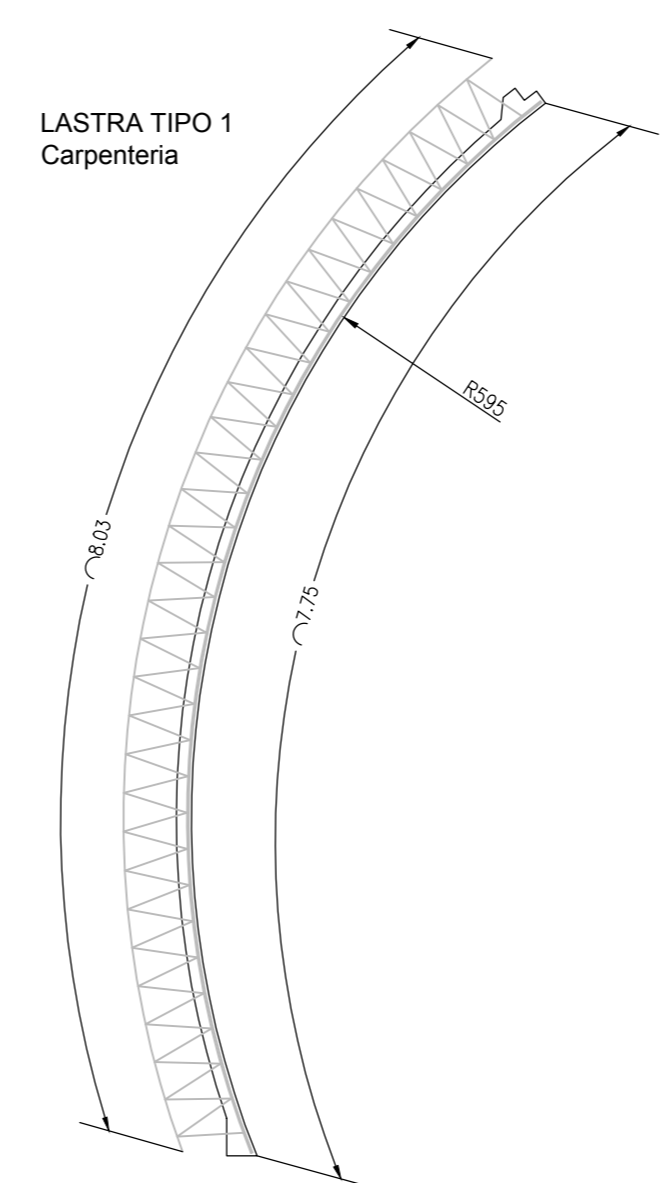
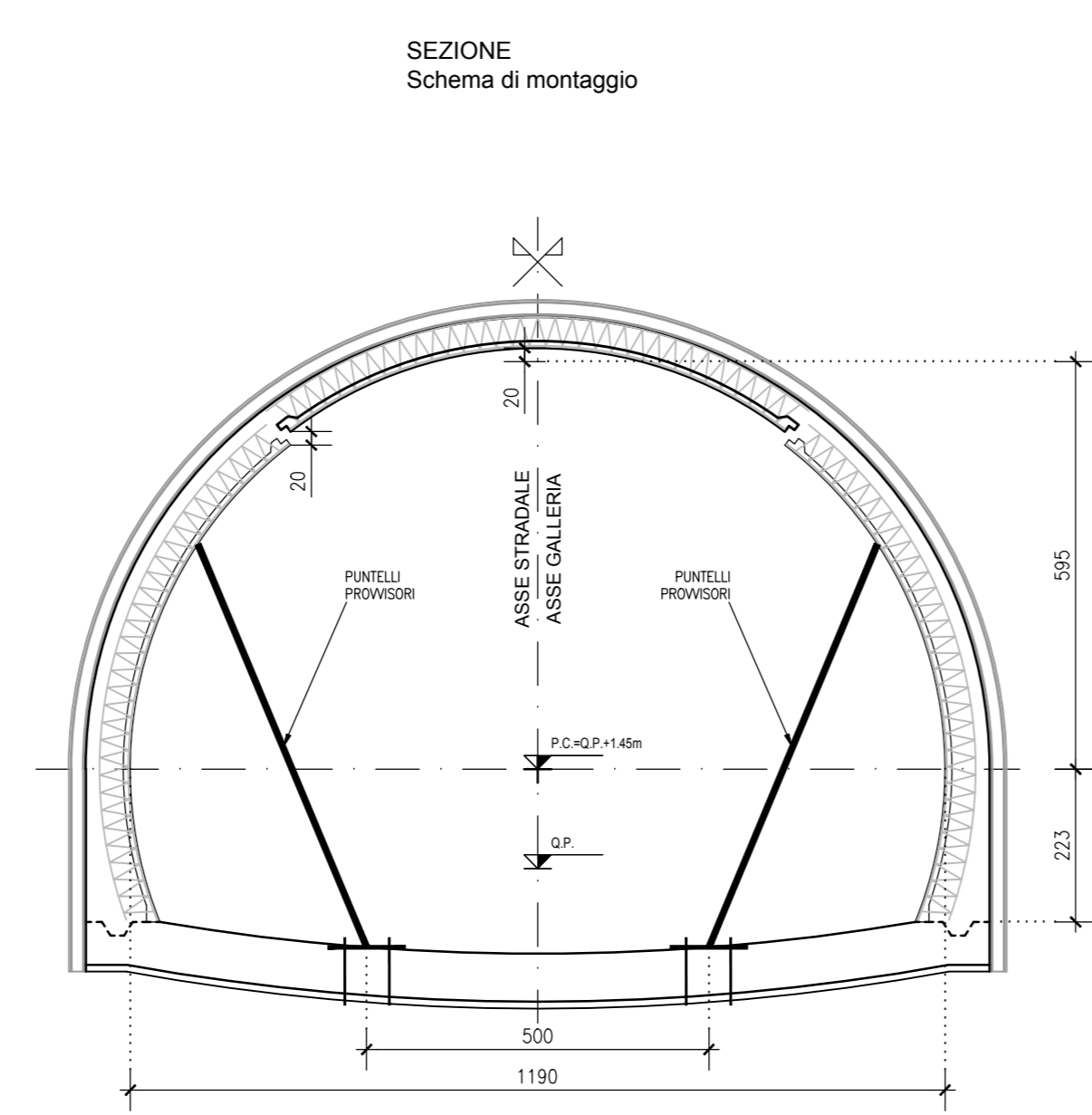
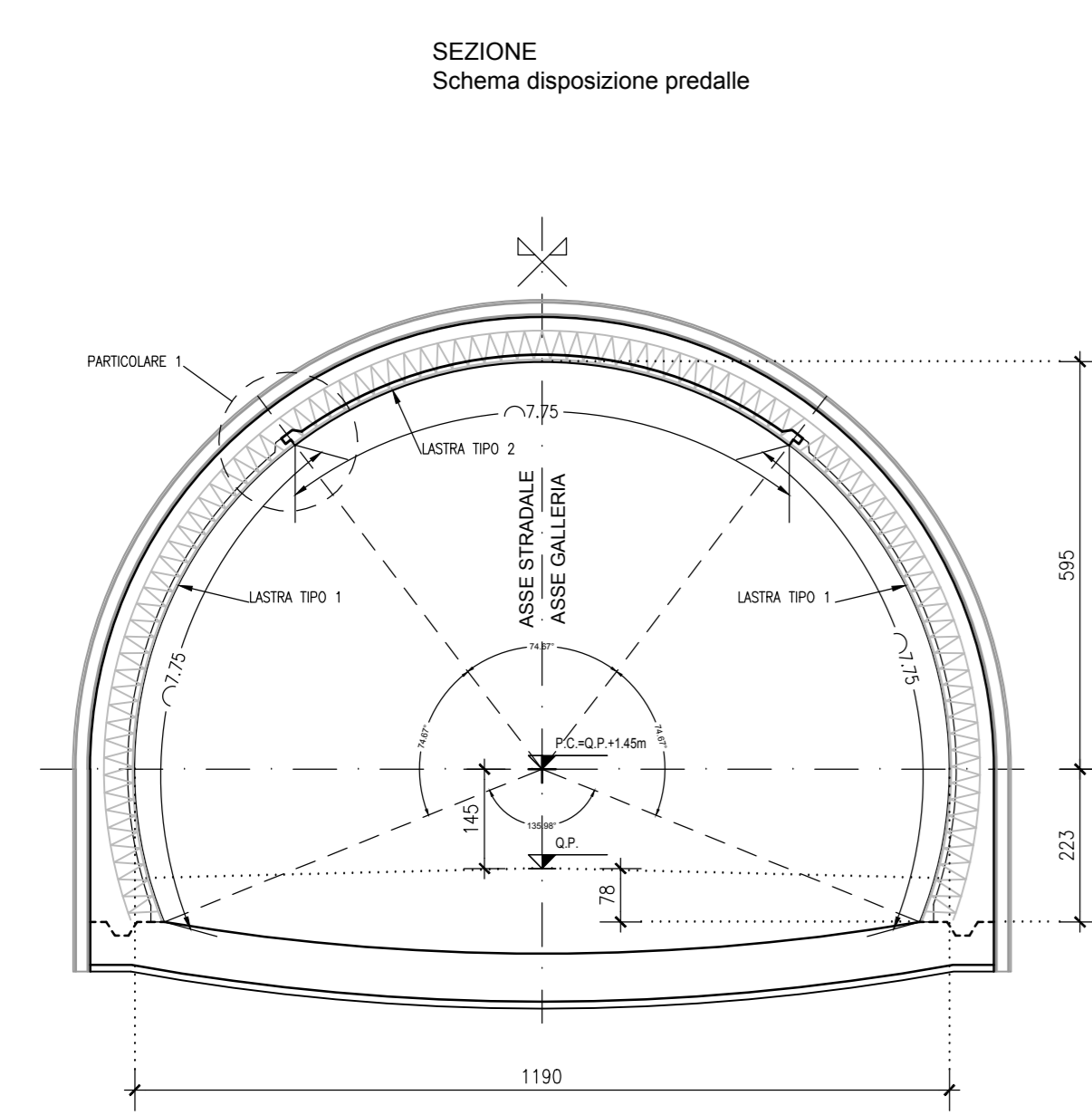


TABELLA MATERIALI GALLERIA NATURALE

ACCIAIO PER CEMENTO ARMATO		SPRITZ-BETON	
- BARRE	B450C	- ROK (28gg) >30N/mm ²	
- RETI ELETROSALDATE	B450A	- ROK (60gg) >33N/mm ²	
- CATENE CENTINE	B450C	- Cemento pozzolanico 42.5R - 500kg/mc	
MAGRONE DI PULIZIA E LIVELLAMENTO		RAPPORTO ACQUA / CEMENTO A/C <= 0.5	
- CLASSE DI RESISTENZA	C12/15	CLASSE CONSISTENZA	S4 - S5
- CONTENUTO MINIMO DI CEMENTO	150 kg/mc	ADDITIVI ACCELERANTI E/O FLUIDIFICANTI	
- CLASSE DI ESPOSIZIONE	X0	IN CONFORMITÀ AL CAPITOLATO	
RIVESTIMENTO STRUTTURALE DEFINITIVO		ACCIAIO DA CARPENTERIA	
- CLASSE DI RESISTENZA	C28/35	TUBI PER MICROPALE	S275
- CLASSE DI ESPOSIZIONE	X3	CENTINE	S355
- CLASSE DI CONSISTENZA	S4	MALTA CEMENTIZIA PER INFILAGGI SUBORIZZONTALI	
- DIAMETRO MASSIMO DELL'AGGREGATO	20 mm	Resistenza di rottura caratteristica Rok 30 MPa	
- COPRIFERRO NOMINALE ELEVAZIONE	C=40 mm	Cemento tipo 425	
Aggregati conformi alla UNI EN 12620 di adeguata resistenza al gelidiseglio		Rapporto acqua-cemento A/C <=0.50	
		Additivi 5-14 kg/mc	
		Inerti 1100-1300 kg/mc	
PREDALLES		IMPERMEABILIZZAZIONE	
- CLASSE DI RESISTENZA	C35/45	PVC dello spessore di 2mm, con strato di compensazione in gommapiena non tessuto a filo continuo in polipropilene del peso di 500g/mq	
- CLASSE DI ESPOSIZIONE	X3		
- CLASSE DI CONSISTENZA	S4		
- DIAMETRO MASSIMO DELL'AGGREGATO	20 mm		
CONVENZIONI			
<p>- MISURAZIONE DEL COPRIFERRO NETTO; - LA LUNGHEZZA DELLE PARTI DI BARRE (ESPRESSE IN CM) E "FUORI TUTTO" NORME ISO/DIN 4066</p>			
DIAMETRI MINIMI DI PIEGATURA			
<p>ARMATURA PRINCIPALE</p> <p>D1 = 150 D < 16 mm → D2 = 40 D > 16 mm → D2 = 70</p> <p>STAFFE</p> <p>135G D < 16 mm → D2 = 40 D > 16 mm → D2 = 70</p>			



Coordinamento Territoriale Adriatica

S.S. 260 "PICENTE"

LAVORI DI ADEGUAMENTO PLANO ALTIMETRICO DELLA SEDE STRADALE

Lotto "3" - da San Pelino a Marana di Monteleone (Aq)
Convenzione di Cofinanziamento ANAS - Regione Abruzzo - Provincia di L'Aquila in data 28/11/05 Rep. n°25597

CUP: F11B07000480001 - CIG: 665875741B

PROGETTO ESECUTIVO

GRUPPO DI PROGETTAZIONE: POLITECNICA BUILDING FOR HUMANS		Sede di Firenze Viale G. Amendola n.6 int.3 50121 Firenze - 0552001660 www.politecnica.it	
Direttore della Progettazione Responsabile Opere stradali ed idrauliche	Responsabile Opere Strutturali Coordinatore Sicurezza in fase di progettazione	Responsabile Geologia	Direttore Tecnico Responsabile Opere Impiantistiche
Ing. Marcello Mancone Ord. Ing. di Firenze n.5723	Ing. Tommaso Conti Ord. Ing. di Pistoia n.1149/A	Dott. Pietro Accolti Gli Ord. geol. della Toscana n.726	Ing. Francesco Frassinetti Ord. Ing. Bologna n.5897/A
IL RESPONSABILE DEL PROCEDIMENTO Ing. FRANCESCO RUCCO		IMPRESA ESECUTRICE: Responsabile di Commessa Geom. Giacomo Gioia Direttore Tecnico Ing. Mauro Martini	

07-OPERE D'ARTE MAGGIORI

07.2-GALLERIA NATURALE

GALLERIA NATURALE - PREDALLES

CODICE PROGETTO	NOME FILE	PROGR. ELAB.	REV.	SCALA:
PROGETTO	07.59_P00_GN01_OST_DC03_A	07.59		
LO718B E 1801	P00GN01OSTDC03		A	1:100

A	EMISSIONE	06/09/2011	S. TRONCINI	F. CONTI	M. MANCINI
REV.	DESCRIZIONE	DATA	REDATTO	VERIFICATO	APPROVATO