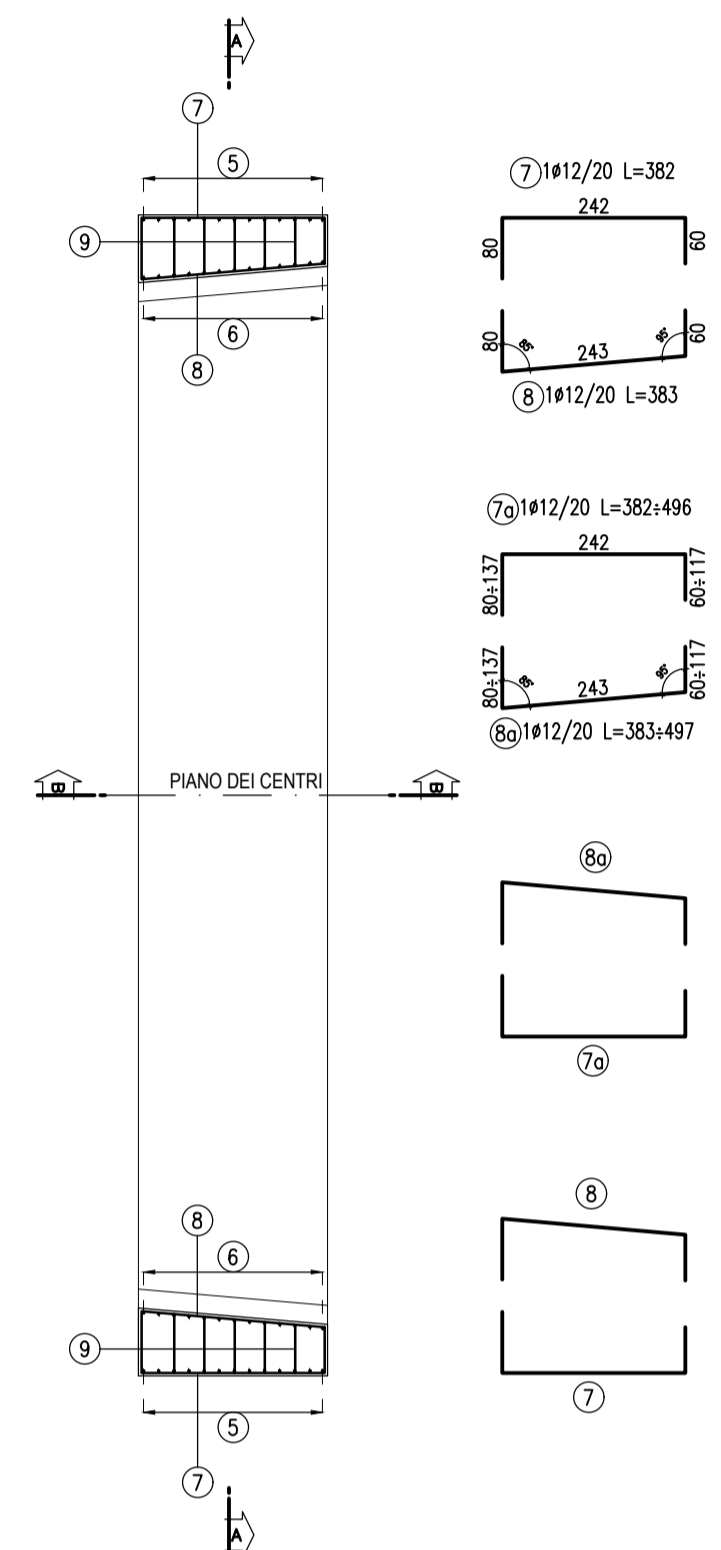
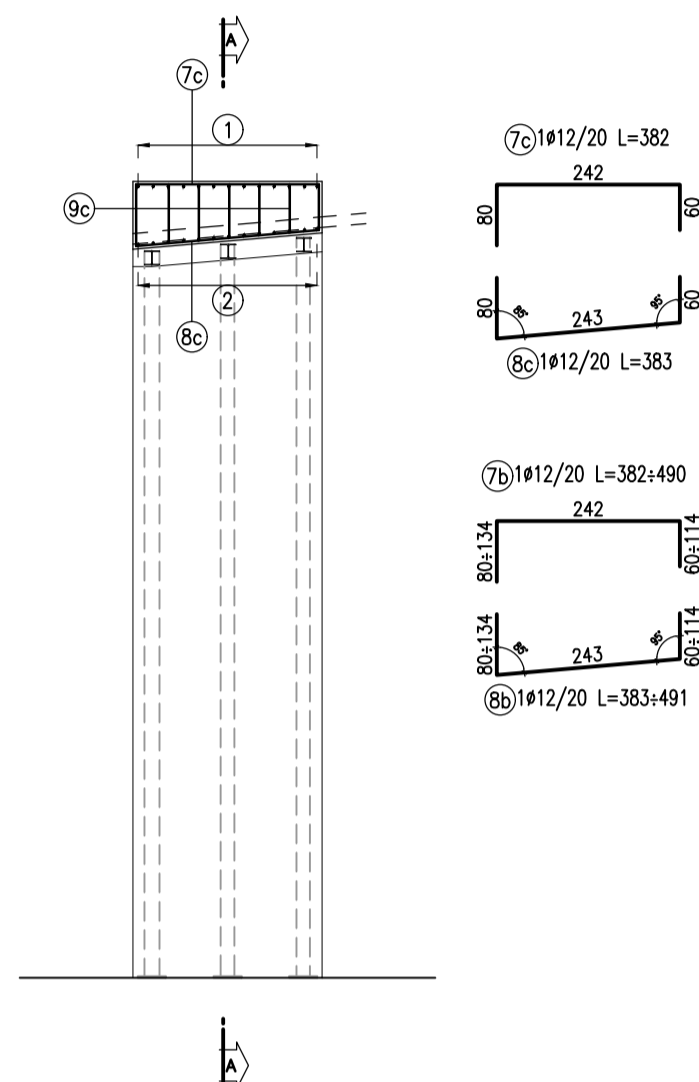


PIANTA A QUOTA PIANO DEI CENTRI



SEZIONE B-B



SEZIONE A-A

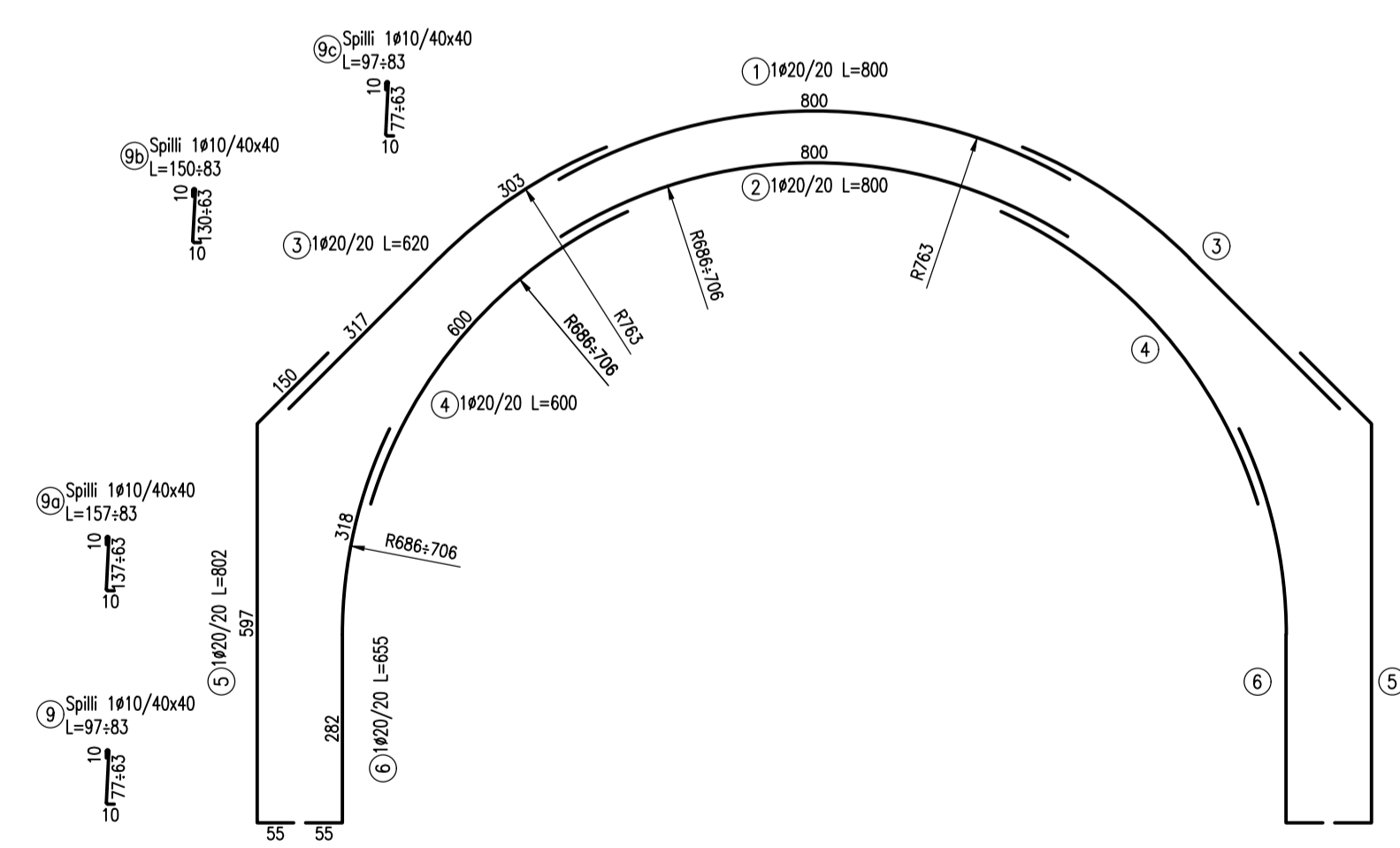
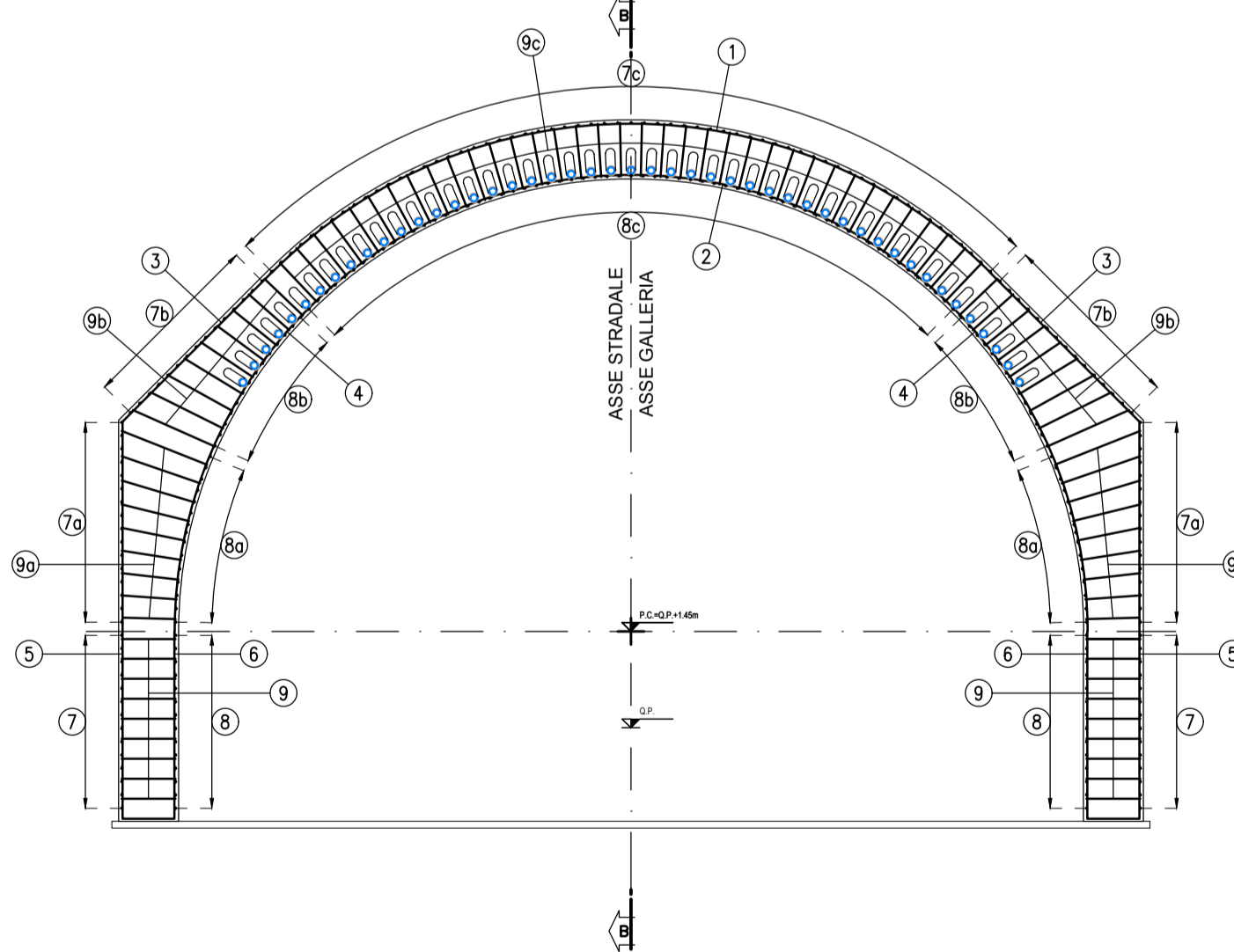


TABELLA MATERIALI GALLERIA NATURALE

<b>ACCIAIO PER CEMENTO ARMATO</b>		<b>SPRITZ-BETON</b>	
- BARRE	: B450C	- Rck (28gg) >30N/mm <sup>2</sup>	
- RETI ELETTROSALDATE	: B450A	- Rck (48ore) >13N/mm <sup>2</sup>	
- CATENE CENTINE	: B450C	- Cemento pozzolanico 42.5R - 500kg/m <sup>3</sup>	
<b>MAGRONE DI PULIZIA E LIVELLAMENTO</b>		RAPPORTO ACQUA / CEMENTO	A/C <= 0.5
- CLASSE DI RESISTENZA	: C12/15	CLASSE CONSISTENZA	S4 - S5
- CONTENUTO MINIMO DI CEMENTO	: 150 kg/m <sup>3</sup>	ADDITIVI ACCELERANTI E/O FLUIDIFICANTI	IN CONFORMITÀ AL CAPITOLATO
- CLASSE DI ESPOSIZIONE	: X0		
<b>RIVESTIMENTO STRUTTURALE DEFINITIVO</b>		<b>ACCIAIO DA CARPENTERIA</b>	
- CLASSE DI RESISTENZA	: C28/35	TUBI PER MICROPALI	S275
- CLASSE DI ESPOSIZIONE	: XC3	CENTINE	S355
- CLASSE DI CONSISTENZA	: S4	<b>MALTA CEMENTIZIA PER INFILAGGI SUBORIZZONTALI</b>	
- DIAMETRO MASSIMO DELL'AGGREGATO	: 20 mm	Resistenza di rottura caratteristica Rck 30 MPa	
- COPRIFERRO NOMINALE ELEVAZIONE	: C = 40 mm	Cemento tipo 425	
Aggregati conformi alla UNI EN 12620 di adeguata resistenza al gelo/disgelo		Rapporto acqua-cemento A/C <= 0.50	
<b>PREDALLES</b>		Additivi 5-14 kg/m <sup>3</sup>	
- CLASSE DI RESISTENZA	: C35/45	Inerti 1100-1300 kg/m <sup>3</sup>	
- CLASSE DI ESPOSIZIONE	: XC3	<b>IMPERMEABILIZZAZIONE</b>	
- CLASSE DI CONSISTENZA	: S4	PVC dello spessore di 2mm, con strato di compensazione in geotessile non tessuto a filo continuo in polipropilene del peso di 500g/m <sup>2</sup>	
- DIAMETRO MASSIMO DELL'AGGREGATO	: 20 mm		
<b>CONVENZIONI</b>			
<p>- MISURAZIONE DEL COPRIFERRO NETTO; - LA LUNGHEZZA DELLE PARTI DI BARRE (ESPRESSA IN CM) È "FUORI TUTTO" NORME ISO/DIN 4066)</p>			
<b>DIAMETRI MINIMI DI PIEGATURA</b>			
<p>ARMATURA PRINCIPALE D1 = 15Ø Ø &lt; 16 mm → D2 = 4Ø Ø &gt; 16 mm → D2 = 7Ø</p>		<p>STAFFE 135G Ø &lt; 16 mm → D2 = 4Ø Ø &gt; 16 mm → D2 = 7Ø</p>	

**ANAS** GRUPPO FS ITALIANE Coordinamento Territoriale Adriatica

**S.S. 260 "PICENTE"**  
**LAVORI DI ADEGUAMENTO PLANO ALTIMETRICO DELLA SEDE STRADALE**  
**Lotto "3" - da San Pelino a Marana di Montereale (Ag)**  
**Convenzione di Cofinanziamento ANAS - Regione Abruzzo - Provincia di L'Aquila in data 28/11/05 Rep. n°25597**

**CUP: F11B07000480001 - CIG: 665875741B**

**PROGETTO ESECUTIVO**

**GRUPPO DI PROGETTAZIONE:** **POLITECNICA** BUILDING FOR HUMANS Sede di Firenze  
Viale G. Amendola n.6 int.3  
50121 Firenze - 0552001660  
www.politecnica.it

Direttore della Progettazione Responsabile Opere stradali ed idrauliche Ing. Marcello Mancone Ord. Ing. di Firenze n.2723	Responsabile Opere Strutturali Coordinatore Sicurezza in fase di progettazione Ing. Tommaso Conti Ord. Ing. di Pistoia n.1149/A	Responsabile Geologia Dott. Pietro Accolti Gli Ord. geol. della Toscana n.725	Direttore Tecnico Responsabile Opere impiantistiche Ing. Francesco Frassinetti Ord. Ing. Bologna n.5897/A	Responsabile Ambientale Arch. Maria Cristina Fregni Ord. arch. di Modena n.611
---	---	--	---	---

**IL RESPONSABILE DEL PROCEDIMENTO**  
Ing. FRANCESCO RUOCCO

**IMPRESA ESECUTRICE:**  
Responsabile di Commessa  
Geom. Giacomo Gioia  
Direttore Tecnico  
Ing. Mauro Martini

**07-OPERE D'ARTE MAGGIORI**  
**07.2-GALLERIA NATURALE**  
**GALLERIA NATURALE, DIMA - ARMATURA**

CODICE PROGETTO	NOME FILE	PROGR. ELAB.	REV.	SCALA:
PROGETTO LIV. PROG. N. PROG.	07.64_P00_GN01_OST_AR05_A	07.64		
LO718B E 1801	CODICE ELAB. P00GN01OSTAR05		A	1:100

A	EMISSIONE	XXX/XX/XX	S. TRONCONI	F. CONTI	M. MANCONE
REV.	DESCRIZIONE	DATA	REDATTO	VERIFICATO	APPROVATO