

**S.S. 260 "PICENTE"**  
**LAVORI DI ADEGUAMENTO PLANO ALTIMETRICO DELLA SEDE STRADALE**  
**Lotto "3" - da San Pelino a Marana di Monteraiale (Aq)**  
**Convenzione di Cofinanziamento ANAS - Regione Abruzzo - Provincia di L'Aquila in data 28/11/05 Rep. n°25597**

**CUP: F11B07000480001 - CIG: 665875741B**

**PROGETTO ESECUTIVO**

GRUPPO DI PROGETTAZIONE: **POLITECNICA**  
Sede di Firenze Viale G. Amendola n.61 int.3 50121 Firenze - 0552001660 www.politecnica.it

Direttore della Progettazione	Responsabile Opere Strutturali	Responsabile Geologia	Direttore Tecnico	Responsabile Ambientale
Responsabile Opere stradali ed idrauliche	Responsabile Opere Strutturali in fase di progettazione		Responsabile Opere Impiantistiche	
Ing. Marcello Mancone Ord. Ing. di Firenze n.5723	Ing. Tommaso Conti Ord. Ing. di Pisa n.1149/A	Dott. Pietro Accolti Gil Ord. geol. della Toscana n.728	Ing. Francesco Frassinetti Ord. Ing. Bologna n.5897/A	Arch. Maria Cristina Fregni Ord. arch. di Modena n.611

IL RESPONSABILE DEL PROCEDIMENTO  
Ing. FRANCESCO RUOCCO

IMPRESA ESECUTRICE:  
Responsabile di Commessa  
Geom. Giacomo Diana  
Direttore Tecnico  
Ing. Mauro Martini  
**DELTALAVORI**

**08-OPERE D'ARTE MINORI - OPERE DI SOSTEGNO**  
**08.1-MURI DI SOSTEGNO**

**SEZIONI MURI PREFABBRICATI TIPO NP**

CODICE PROGETTO	NOME FILE	PROGR. ELAB.	REV.	SCALA:	
PROGETTO LIV. PROG. N. PROG.	08_05_P00_OS00_STR_D104_A	08_05	A	Varie	
LO718B E 1801	CODICE ELAB. P00OS00STRD104				
REV.	DESCRIZIONE	DATA	REDATTO	VERIFICATO	APPROVATO
A	CONSEGNA LUGLIO 2018	07/2018	EDDING	F. CONTI	M. MANCONE

**MATERIALI PER I MURI PREFABBRICATI**

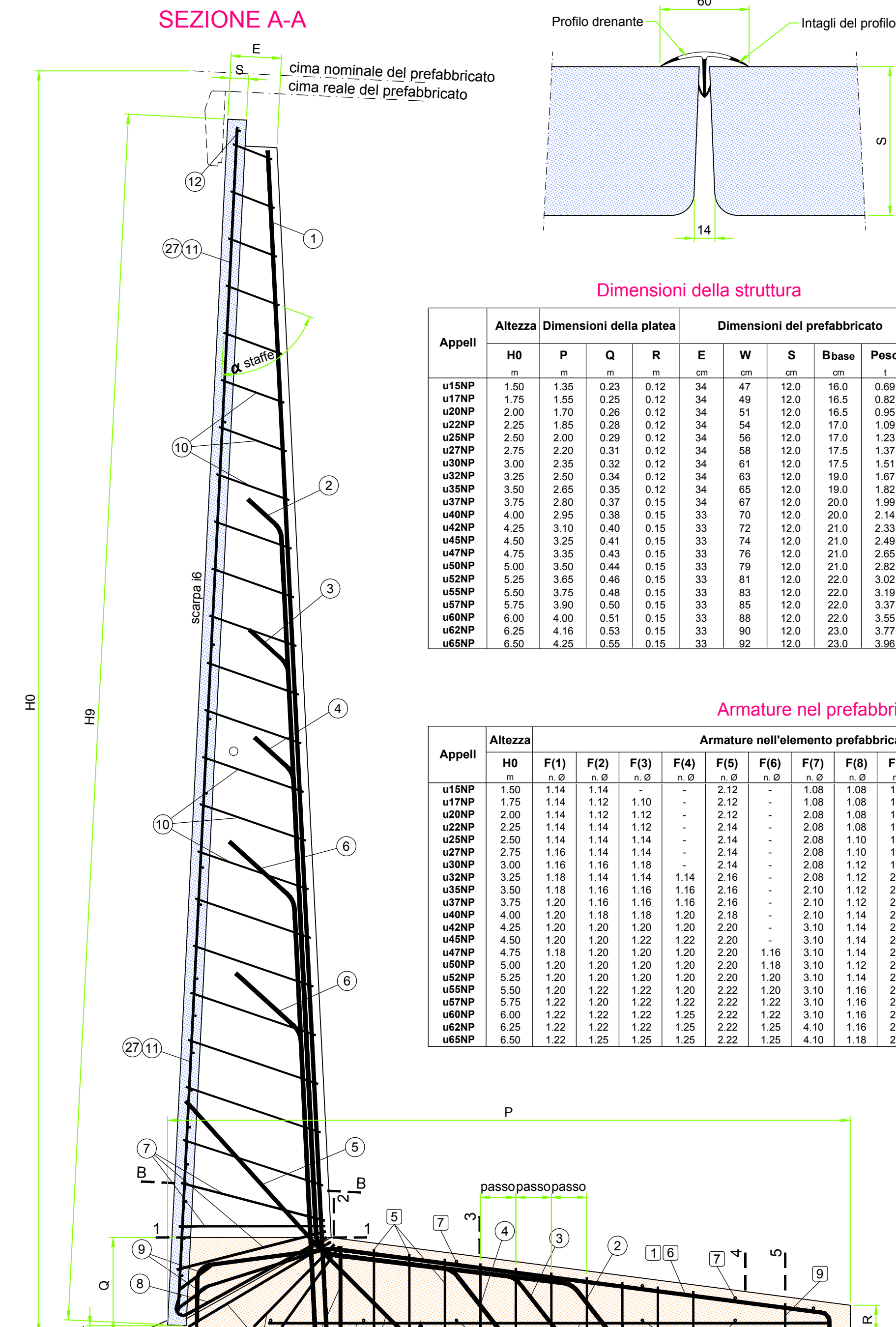
**CALCESTRUZZO**  
ELEMENTO PREFABBRICATO  
Cemento Portland EN 197-1 CEM I 52.5 R  
Classe di resistenza: C35/45  
Rapporto A/C: 0.45  
Dimensione max inerti: 22 mm  
Classe di consistenza: S3  
Copriferri:  
Lato facciata: c=35 mm  
Lato controterra: c=30 mm

**PLATEA**  
Cemento Portland EN 197-1 CEM I 32.5 R o N  
Classe di resistenza: C25/30  
Dimensione max inerti: 30 mm  
Classe di consistenza: S3  
Copriferri:  
Estradosso platea: c=35 mm  
Intradosso platea: c=35 mm

**FONDAZIONI NON ARMATE**  
Cemento Portland EN 197-1 CEM I 32.5 R o N  
Classe di resistenza: C12/15  
Dimensione max inerti: 50 mm  
Classe di consistenza: S3

**FONDAZIONI IN CEMENTO ARMATO**  
Cemento Portland EN 197-1 CEM I 32.5 R o N  
Classe di resistenza: C25/30  
Dimensione max inerti: 30 mm  
Classe di consistenza: S3  
Copriferri:  
Contro terra se cassetta: c=40 mm  
se contro parete scavo: c=60 mm

**ACCIAIO**  
B450C Controllato in stabilimento

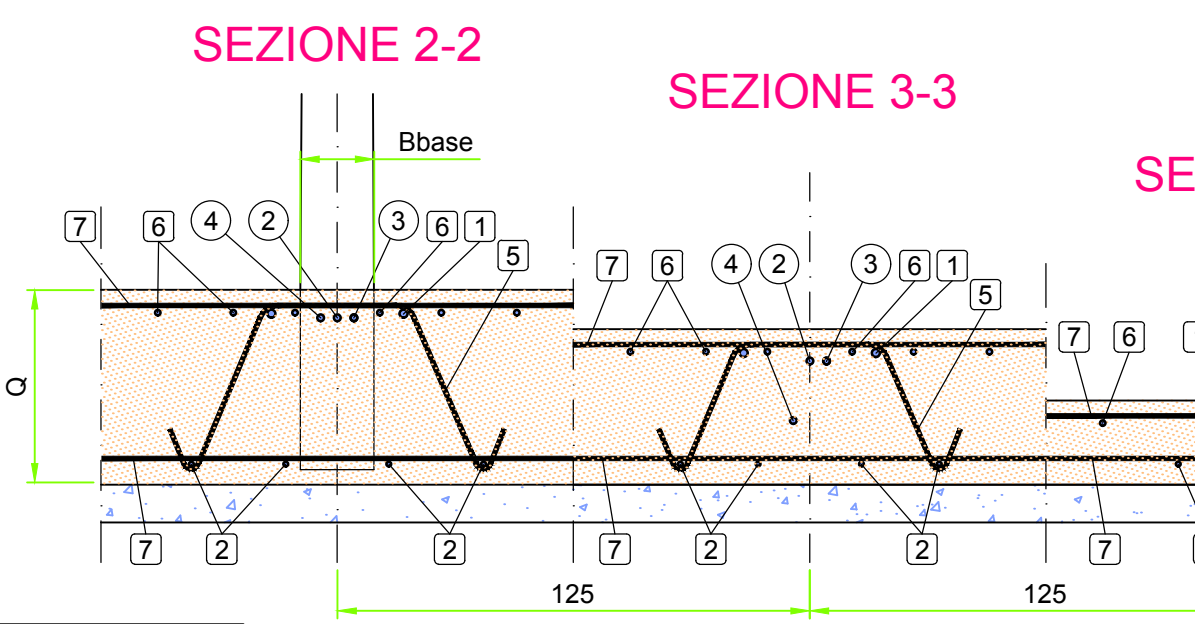
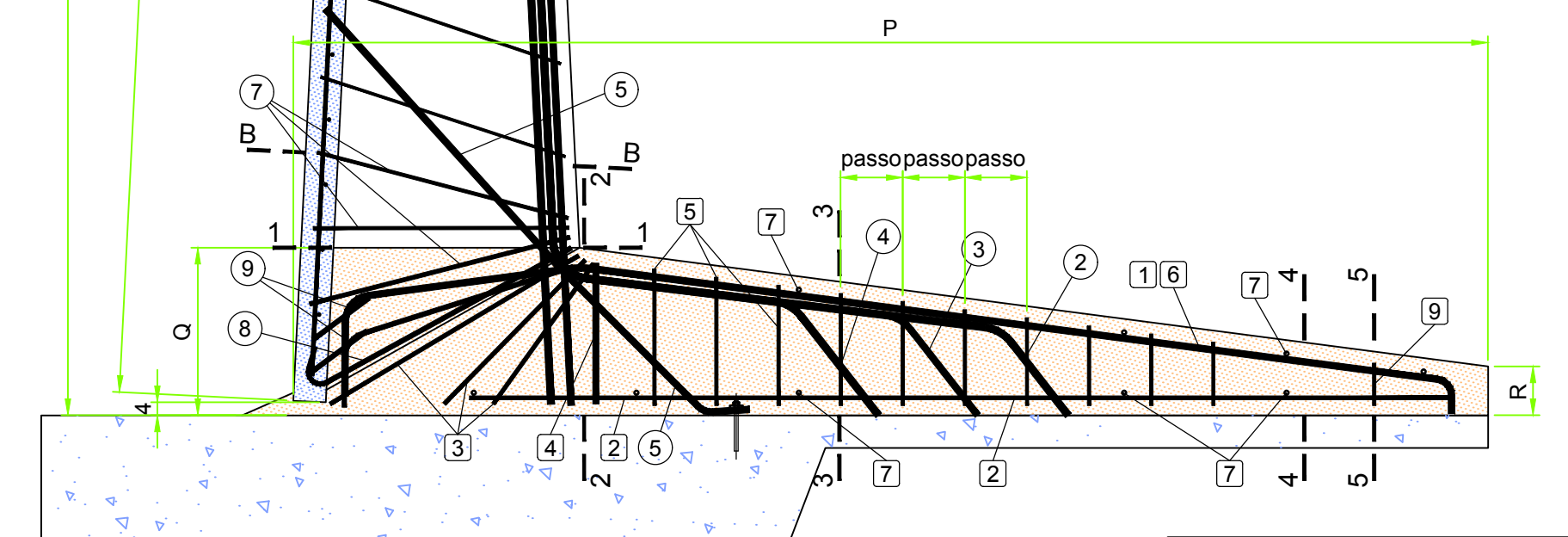


**Dimensioni della struttura**

Appell	Altezza H0	Dimensioni della platea			Dimensioni del prefabbricato				Volumi getti platea
	m	P	Q	R	E	W	S	Bbase	Peso
u15NP	1.50	1.35	0.23	0.12	34	47	12.0	16.0	0.69
u17NP	1.75	1.55	0.25	0.12	34	49	12.0	16.5	0.82
u20NP	2.00	1.70	0.26	0.12	34	51	12.0	16.5	0.95
u22NP	2.25	1.85	0.28	0.12	34	54	12.0	17.0	1.09
u25NP	2.50	2.00	0.29	0.12	34	56	12.0	17.0	1.23
u27NP	2.75	2.20	0.31	0.12	34	58	12.0	17.5	1.37
u30NP	3.00	2.35	0.32	0.12	34	61	12.0	17.5	1.51
u32NP	3.25	2.50	0.34	0.12	34	63	12.0	19.0	1.67
u35NP	3.50	2.65	0.35	0.12	34	65	12.0	19.0	1.82
u37NP	3.75	2.80	0.37	0.15	34	67	12.0	20.0	1.98
u40NP	4.00	2.95	0.38	0.15	33	70	12.0	20.0	2.14
u42NP	4.25	3.10	0.40	0.15	33	72	12.0	21.0	2.33
u45NP	4.50	3.25	0.41	0.15	33	74	12.0	21.0	2.49
u47NP	4.75	3.35	0.43	0.15	33	76	12.0	21.0	2.65
u50NP	5.00	3.50	0.44	0.15	33	79	12.0	21.0	2.82
u52NP	5.25	3.65	0.46	0.15	33	81	12.0	22.0	3.02
u55NP	5.50	3.75	0.48	0.15	33	83	12.0	22.0	3.19
u57NP	5.75	3.90	0.50	0.15	33	85	12.0	22.0	3.37
u60NP	6.00	4.00	0.51	0.15	33	88	12.0	22.0	3.55
u62NP	6.25	4.16	0.53	0.15	33	90	12.0	23.0	3.77
u65NP	6.50	4.25	0.55	0.15	33	92	12.0	23.0	3.96

**Armature nel prefabbricato**

Appell	Altezza H0	Armature nell'elemento prefabbricato (n°. diametro)													Peso ferri + rete	
	m	F(1)	F(2)	F(3)	F(4)	F(5)	F(6)	F(7)	F(8)	F(9)	F(10)	F(11)	F(12)	F(13)	Rete	Kg
u15NP	1.50	1.14	1.14	-	-	2.12	-	1.08	1.08	1.10	5.08	2.10	1.12	-	8x20	21.1
u17NP	1.75	1.14	1.12	1.10	-	2.12	-	1.08	1.08	1.10	6.08	2.10	1.12	1.08	8x20	25.0
u20NP	2.00	1.14	1.12	1.12	-	2.12	-	1.08	1.08	1.10	7.08	2.10	1.12	1.08	8x20	29.2
u22NP	2.25	1.14	1.14	1.12	-	2.14	-	1.08	1.08	1.10	8.08	2.10	1.12	1.08	8x20	33.8
u25NP	2.50	1.14	1.14	1.14	-	2.14	-	1.08	1.10	1.10	9.08	2.10	1.12	1.08	8x20	37.8
u27NP	2.75	1.16	1.14	1.14	-	2.14	-	1.08	1.10	1.10	9.08	2.10	1.12	1.08	8x20	42.0
u30NP	3.00	1.16	1.16	1.18	-	2.14	-	1.08	1.12	1.12	10.08	2.10	1.12	1.08	8x20	46.7
u32NP	3.25	1.18	1.14	1.14	1.14	2.16	-	1.08	1.12	2.10	11.08	2.10	1.12	1.08	8x20	56.4
u35NP	3.50	1.18	1.16	1.16	1.16	2.16	-	1.08	1.12	2.10	12.08	2.10	1.12	1.08	8x20	64.8
u37NP	3.75	1.20	1.16	1.18	1.16	2.16	-	1.08	1.12	2.10	13.08	2.10	1.12	1.08	8x20	71.6
u40NP	4.00	1.20	1.18	1.18	1.20	2.22	-	1.08	1.14	2.10	14.08	2.10	1.12	1.08	8x20	83.3
u42NP	4.25	1.20	1.20	1.20	1.20	2.20	-	1.08	1.14	2.12	16.08	2.10	1.12	1.08	8x20	96.8
u45NP	4.50	1.20	1.22	1.22	1.20	2.20	-	1.08	1.14	2.12	17.08	2.10	1.12	1.08	8x20	104.9
u47NP	4.75	1.18	1.20	1.20	1.20	2.20	1.16	1.08	1.14	2.14	18.08	2.10	1.12	1.08	8x20	115.1
u50NP	5.00	1.20	1.20	1.20	1.20	2.20	1.18	1.08	1.12	2.14	19.08	2.10	1.12	1.08	8x20	124.8
u52NP	5.25	1.20	1.20	1.20	1.20	2.20	1.20	1.08	1.14	2.14	20.08	2.10	1.12	1.08	8x20	135.6
u55NP	5.50	1.20	1.22	1.22	1.20	2.22	1.20	1.08	1.16	2.14	22.08	2.10	1.12	1.08	8x20	150.2
u57NP	5.75	1.22	1.20	1.22	1.22	2.22	1.22	1.08	1.16	2.16	23.08	2.10	1.12	1.08	8x20	165.5
u60NP	6.00	1.22	1.22	1.22	1.25	2.22	1.22	1.08	1.16	2.16	25.08	2.10	1.12	1.08	8x20	180.0
u62NP	6.25	1.22	1.22	1.22	1.25	2.22	1.25	1.08	1.16	2.16	26.08	2.12	1.12	1.08	8x20	196.0
u65NP	6.50	1.22	1.25	1.25	1.25	2.22	1.25	1.08	1.18	2.16	28.08	2.12	1.12	1.08	8x20	214.2



H0 = Altezza nominale del prefabbricato di serie, multipla di 25cm o 50cm, a cui fanno riferimento le dimensioni e le armature.  
Hf = Altezza della facciata. Spiccato netto del muro emergente dalla fondazione.

**SCHEMA FERRI IN OPERA**

