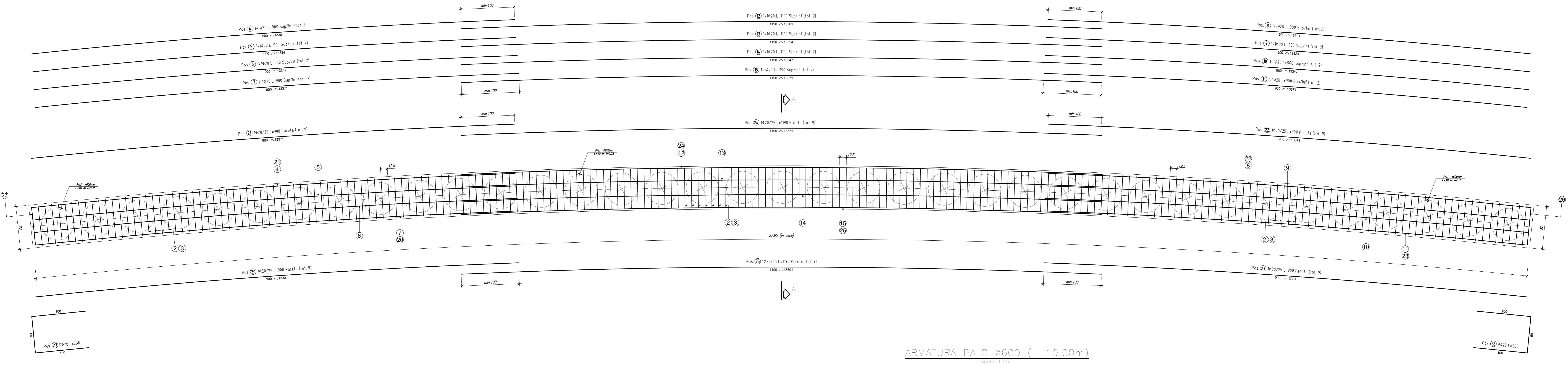
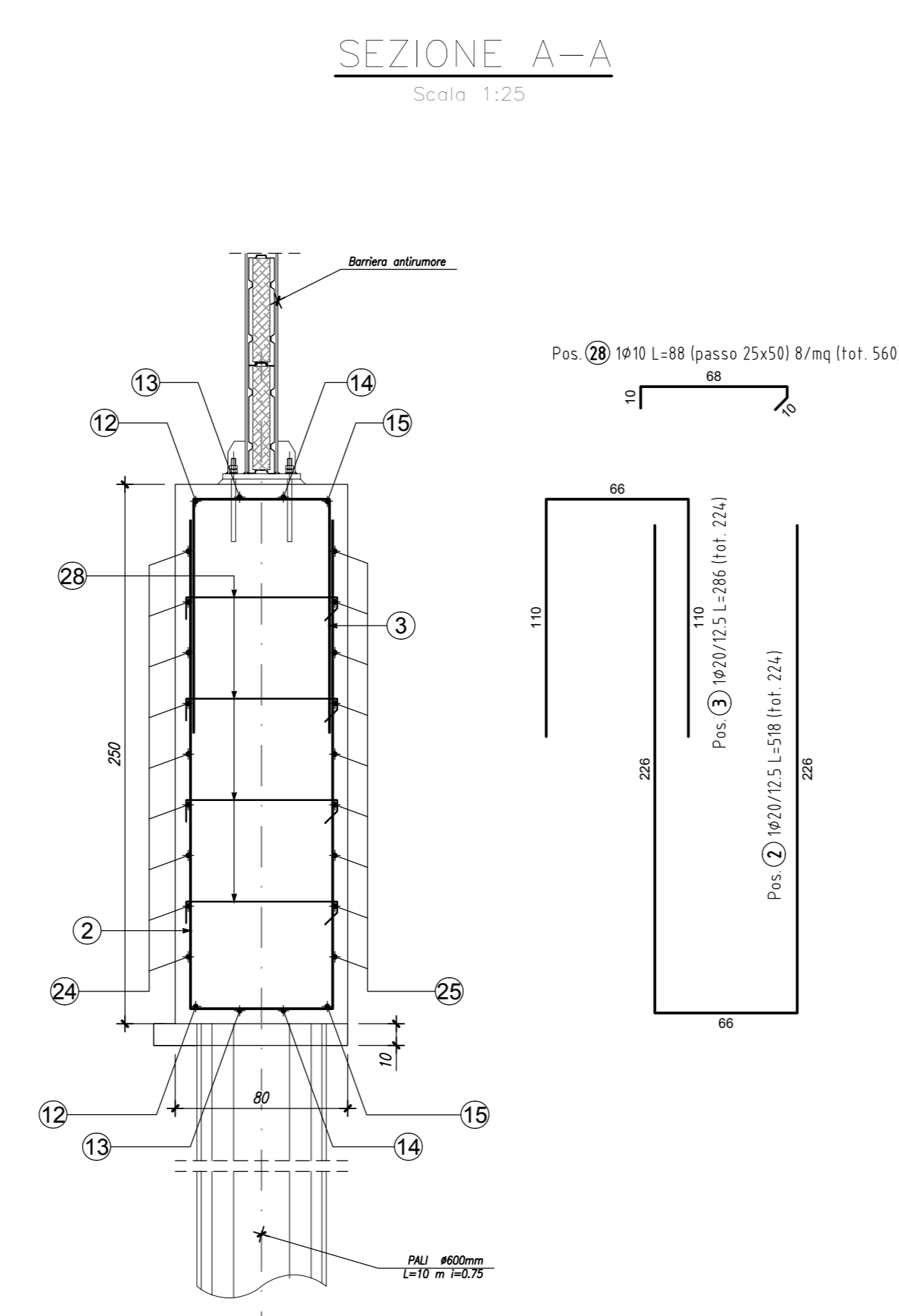


PIANTA  
Scala: 1:25

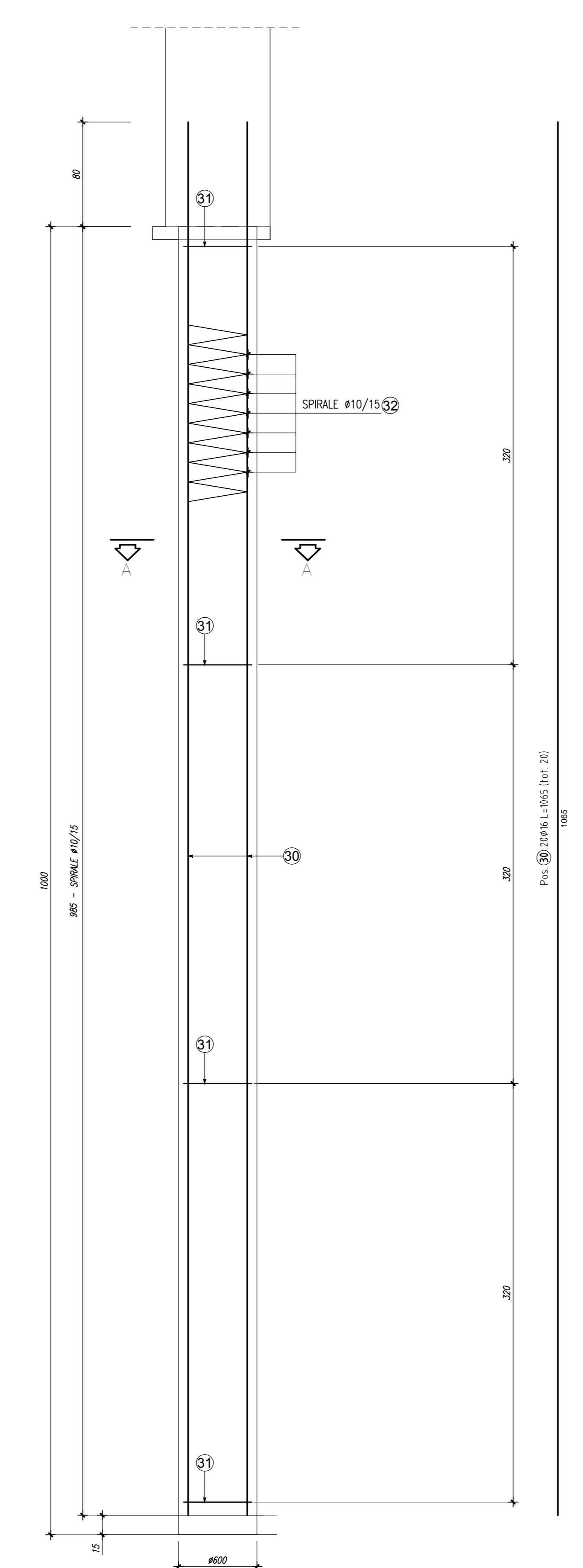


ARMATURA PALO Ø600 (L=10.00m)  
Scala: 1:25

ELEMENTO: CORDOLO						N ELEMENTI: 1	
POSIZIONE	N. PEZZI	Ø [mm]	L [cm]	L. TOT [m]	PESO [kg]	CODICE	SCHEMA PIEGATURA (misure al filo esterno)
2	224	20	518	1160	2861.35	212	
3	224	20	286	641	1579.82	212	
4	2	20	900	18	44.39	677	
5	2	20	900	18	44.39	677	
6	2	20	900	18	44.39	677	
7	2	20	900	18	44.39	677	
8	2	20	900	18	44.39	677	
9	2	20	900	18	44.39	677	
10	2	20	900	18	44.39	677	
11	2	20	900	18	44.39	677	
12	2	20	1190	24	58.69	677	
13	2	20	1190	24	58.69	677	
14	2	20	1190	24	58.69	677	
15	2	20	1190	24	58.69	677	
20	9	20	900	81	199.75	677	
21	9	20	900	81	199.75	677	
22	9	20	900	81	199.75	677	
23	9	20	900	81	199.75	677	
24	9	20	1190	107	264.11	677	
25	9	20	1190	107	264.11	677	
26	9	20	268	24	59.48	212	
27	9	20	268	24	59.48	212	
28	560	10	88	493	304.06	292	
PESO TOTALE:					6781.29	x 1 elemento = 6781.29 kg	
ELEMENTO: PALO Ø 600						N ELEMENTI: 1	
POSIZIONE	N. PEZZI	Ø [mm]	L [cm]	L. TOT [m]	PESO [kg]	CODICE	SCHEMA PIEGATURA (misure al filo esterno)
30	20	16	1065	213	336.11	000	
PESO TOTALE:					336.11	x 1 elemento = 336.11 kg	
ELEMENTO: RAMPA SUD PALI L=10.00m						N ELEMENTI: 1	
POSIZIONE	N. PEZZI	Ø [mm]	L [cm]	L. TOT [m]	PESO [kg]	CODICE	SCHEMA PIEGATURA (misure al filo esterno)
31	4	20	241	10	23.73	677B	
32	1	10	9819	98	60.58	777	
PESO TOTALE:					84.31	x 1 elemento = 84.31 kg	
RIEPILOGO DISTINTA FERRI - Acciaio tipo B450C							
CORDOLO					Kg	6781.29	
PALO Ø 600					Kg	336.11	
RAMPA SUD PALI L=10.00m					Kg	84.31	
TOTALE Kg						7201.71	



SEZIONE A-A  
Scala: 1:25



SEZIONE A-A  
Scala: 1:25

**Sanas** GRUPPO FS ITALIANE Coordinamento Territoriale Adriatica

**S.S. 260 "PICENTE"**  
**LAVORI DI ADEGUAMENTO PLANO ALTIMETRICO DELLA SEDE STRADALE**  
**Lotto "3" - da San Pelino a Marana di Montereale (Aq)**  
Convenzione di Cofinanziamento ANAS - Regione Abruzzo - Provincia di L'Aquila in data 28/11/05 Rep. n°25597

**CUP: F11B07000480001 - CIG: 665875741B**

**PROGETTO ESECUTIVO**

<b>GRUPPO DI PROGETTAZIONE:</b> <b>POLITECNICA</b> BUILDING FOR HUMANITY Sede di Firenze Viale G. Aramandò, n.6 50133 50121 Firenze - 0552001660 www.politecnico.it		<b>Responsabile di Commessa</b> Ing. Mauro Merlini	
Direttore della Progettazione Responsabile Opere stradali ed idrauliche Ing. Marcello Mancosa Ord. Ing. di Firenze n.5723	Responsabile Opere Strutturali Coordinatore Sicurezza in fase di progettazione Ing. Tommaso Conti Ord. Ing. di Firenze n.1149/A	Responsabile Geologia Dott. Pietro Accolti Gil Ord. geol. della Toscana n.728	Responsabile Opere Impiantistiche Arch. Mario Cistino Freppa Ord. arch. di Modena n.611

**IL RESPONSABILE DEL PROCEDIMENTO**  
Ing. FRANCESCO MARCOCCI

**IMPRESA ESECUTRICE:**  
Responsabile di Commessa  
Geom. Giacomo Gioia  
Direttore Tecnico  
Ing. Mauro Merlini

**08-OPERE D'ARTE MINORI - OPERE DI SOSTEGNO**  
**08.1-MURI DI SOSTEGNO**  
**PLANIMETRIA PROSPETTO E SEZIONI - ARMATURA**

CODICE PROGETTO	NOME FILE	PROGR. ELAB.	REV.	SCALA:
PROGETTO <b>L0718B E 1801</b>	08.10_P00_OS04_STR_AR01_A	08.10		
ELAB.	ELAB.			
	<b>P00_OS04_STR_AR01</b>		<b>A</b>	Varie

A	CONSEGNA LUGLIO 2018	03/2018	03/2018	F. CONTI	MANCOSA
REV.	DESCRIZIONE	DATA	REDATTO	VERIFICATO	APPROVATO