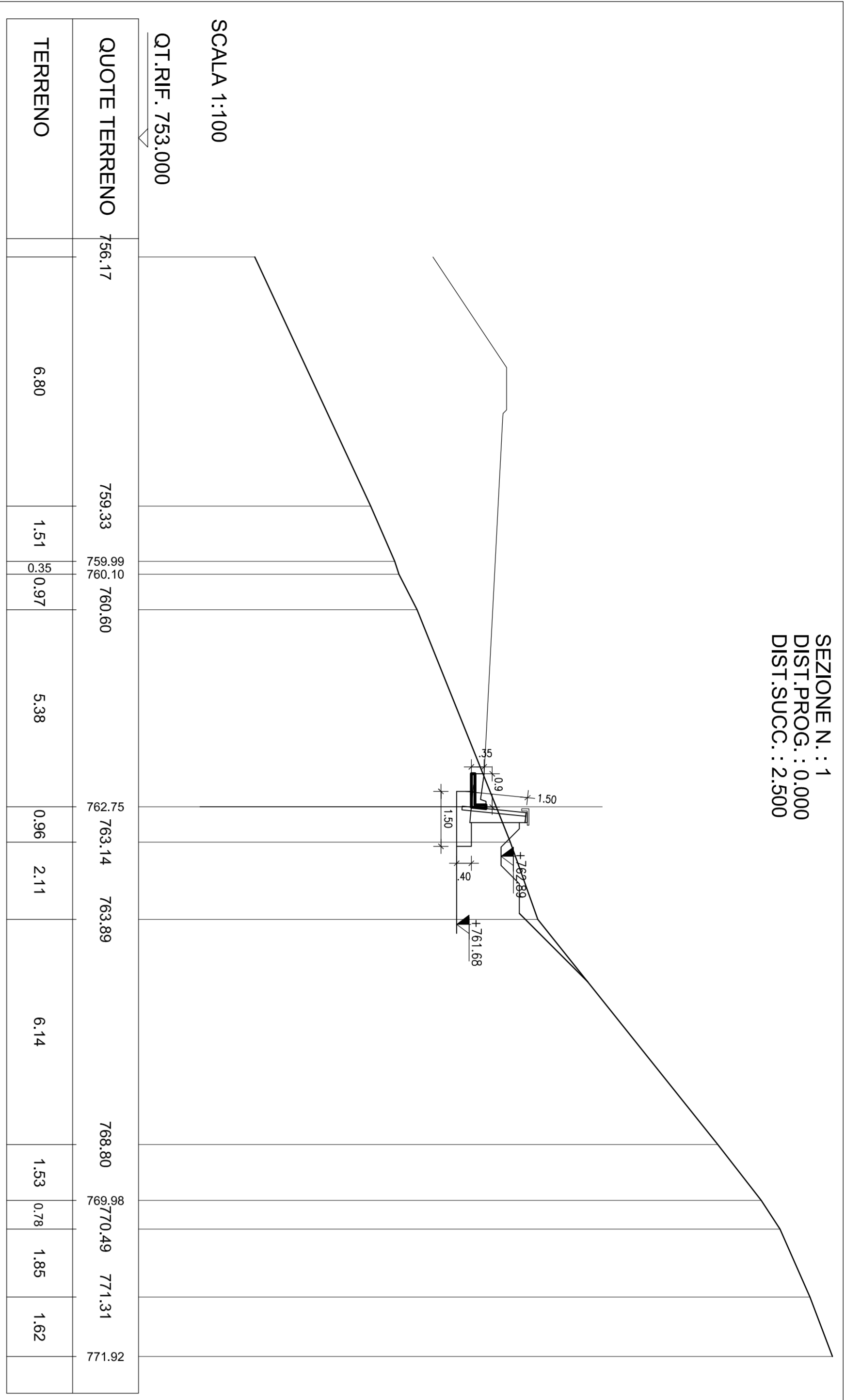
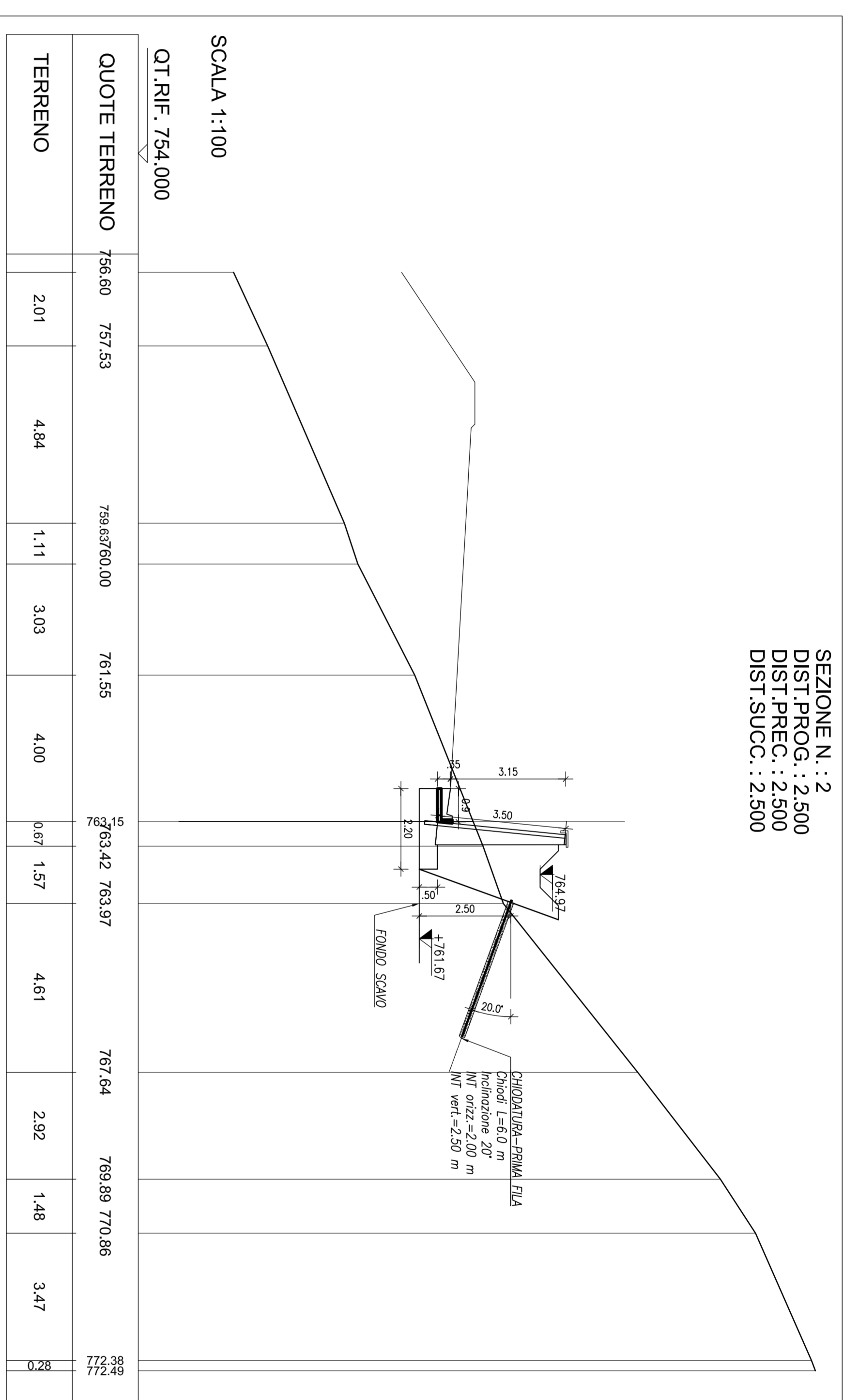


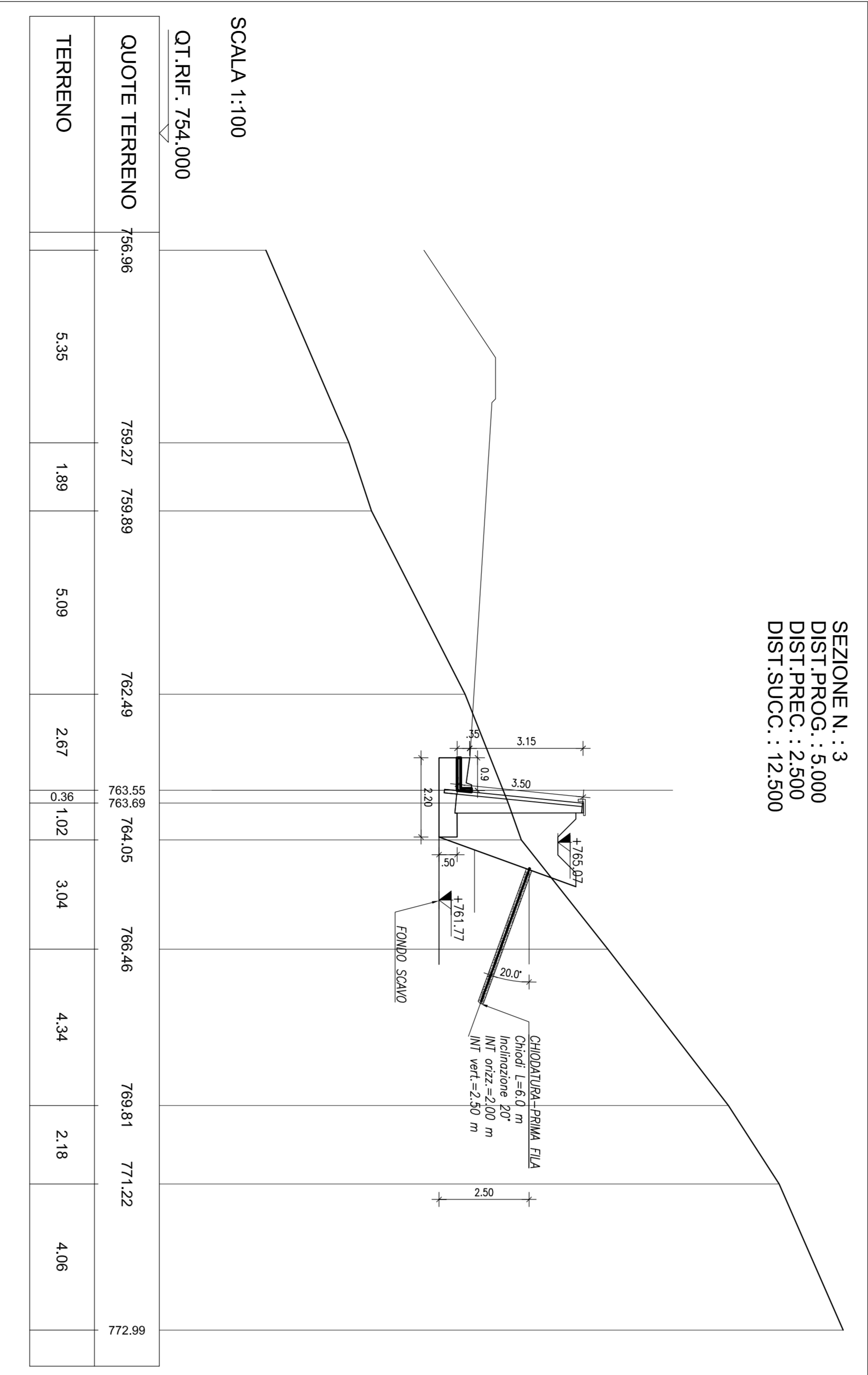
SEZIONE N. 1
DIST.PROG.: 0.000
DIST.SUCC.: 2.500



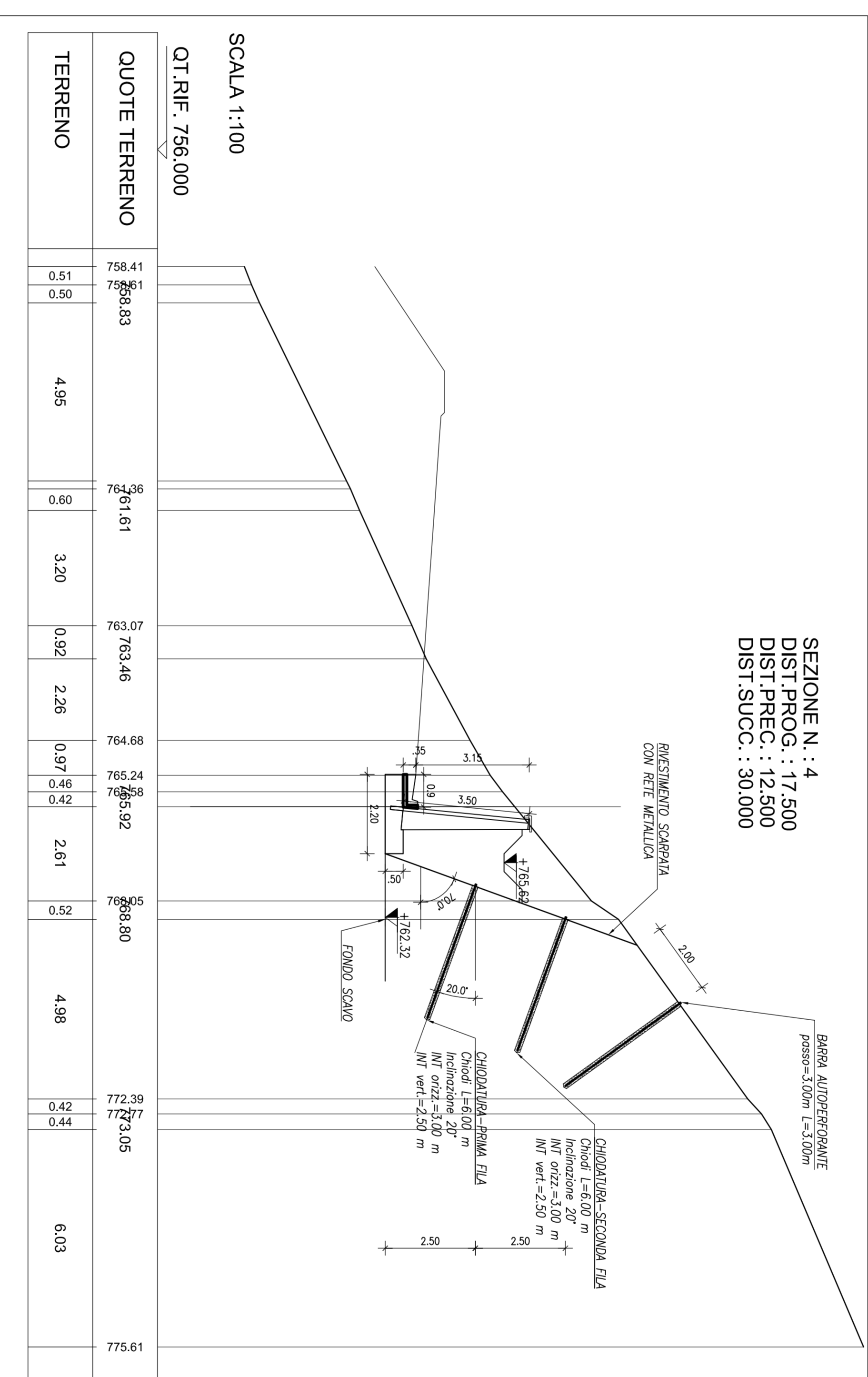
SEZIONE N. 2
DIST.PROG.: 2.500
DIST.SUCC.: 2.500



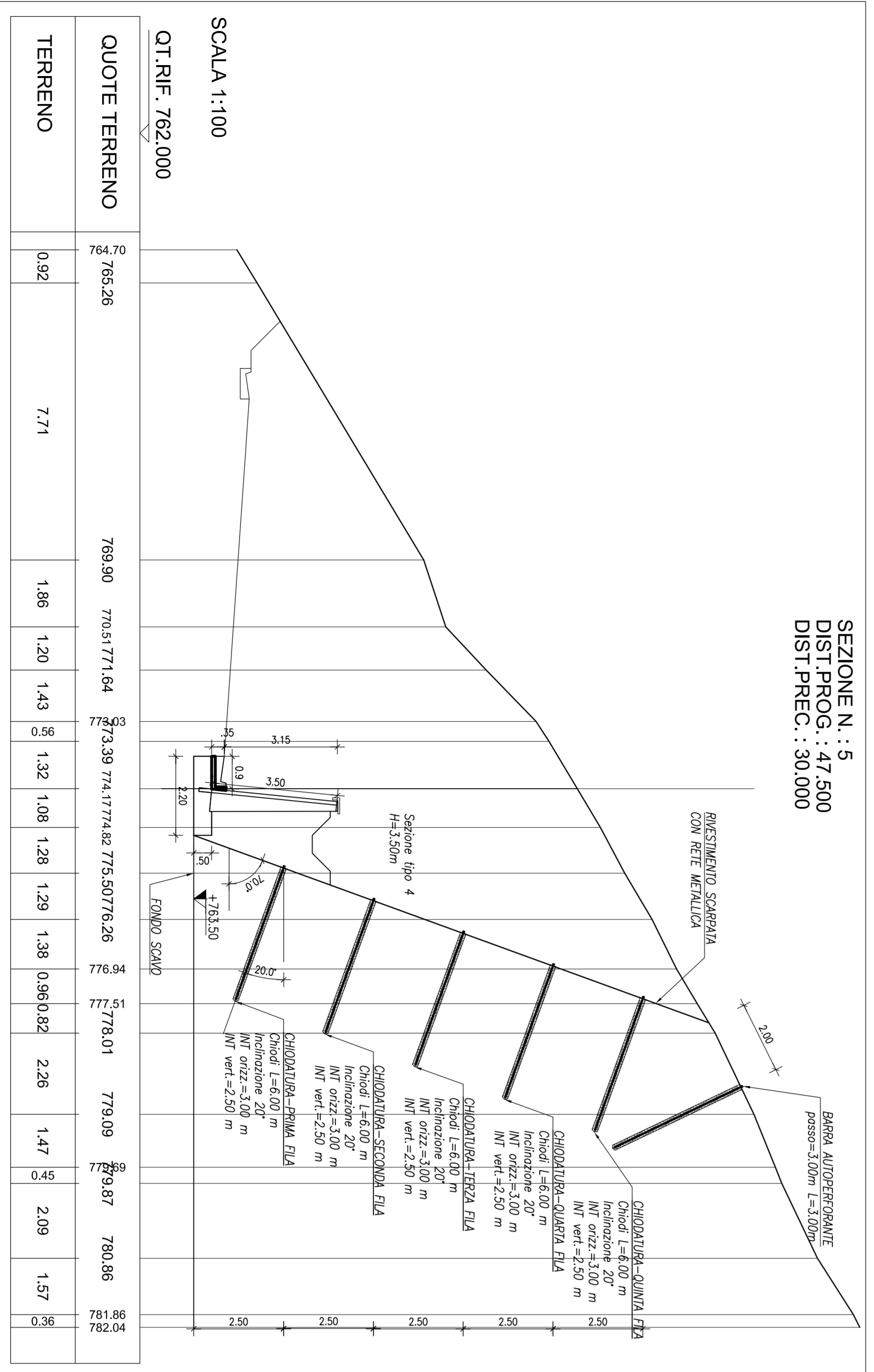
SEZIONE N. 3
DIST.PROG.: 5.000
DIST.PREC.: 2.500
DIST.SUCC.: 12.500



SEZIONE N. 4
DIST.PROG.: 17.500
DIST.PREC.: 12.500
DIST.SUCC.: 30.000



SEZIONE N. 5
DIST.PROG.: 47.500
DIST.PREC.: 30.000



anas *Gruppo FS ITALIANE*

Coordinamento Territoriale Adriatico

S.S. 260 "PICENTE"
LAVORI DI ADEGUAMENTO PLANO ALTIMETRICO DELLA SEDE STRADALE

Lotto "3" - da San Pelino a Marana di Montetrate (Ag)
Convenzione di Collaborazione ANAS - Regione Abruzzo - Provincia di L'Aquila in data 29/11/05 Rep. n°25597

CUP: F11B07000480001 - CIG: 668675741B

PROGETTO ESECUTIVO

GRUPPO DI PROIEZIONE
POLITECNICA **DELTA** *INGEGNERIA*

RESPONSABILE DEL PROCEDIMENTO
Ing. Massimo Boccone
Dir. Tecnica
C/O: P. 2323
Via. Tommaso Galati
06100 - L'Aquila

RESPONSABILE DEL PROCEDIMENTO
Ing. Massimo Boccone
Dir. Tecnica
C/O: P. 2323
Via. Tommaso Galati
06100 - L'Aquila

INCARICHI
Responsabile di Commissione
Direttore Tecnico
Responsabile di Commissione
Direttore Tecnico

08-OPERE D'ARTE MINORI - OPERE DI SOSTEGNO
08.2-MURI DI CONTROPIA 2 - SEZIONI

OPERE PROGETTATE
08.18.F00.008 STR. 5201_A
08.18

OPERE REALIZZATE
08.18.F00.008 STR. 5201_A
08.18

SCALE
1:100

REVISIONI

REV.	DESCRIZIONE	DATA	REDAZIONE	VERIFICA	APPROVAZIONE
A	CONFERMA LAVORO 2018				

TABELLA UNIVERSITÀ

SPESSE DI MANOVRA ESECUZIONE

DESCRIZIONE	UNITA'	QUANTITA'	PREZZO UNITARIO	TOTALE
MANOVRA ESECUZIONE

NOTA MATERIALI

PER COSTRUZIONI, RECLAMI, SCOPOLINE

...