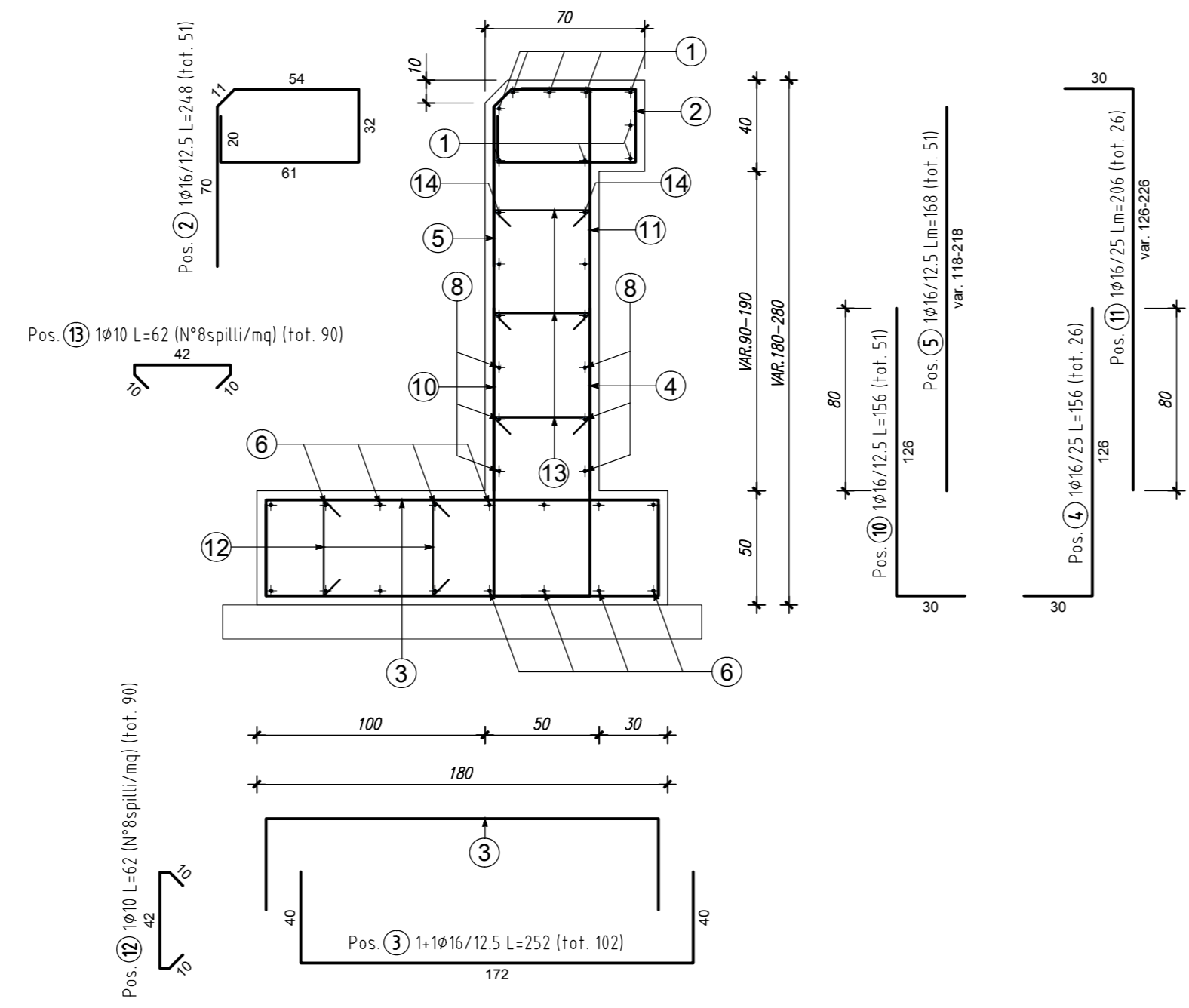


ARMATURA CONCIO 1 H=1.80-2.80m

Scala 1:25

ARMATURA TRASVERSALE



ELEMENTO: CONCIO 1						N.ELEMENTI: 1	
POSIZIONE	N. PEZZI	Ø [mm]	L [cm]	L. TOT [m]	PESO [kg]	CODICE	SCHEMA PIEGATURA (misure al filo esterno)
1	9	12	823	56	49.78	000	
2	51	16	248	126	199.32	595	
3	102	16	252	257	405.61	212	
4	26	16	156	41	64.00	111	
5	51	16	168	86	135.20	000	
6	16	12	615	98	87.38	000	
7	16	12	158	25	22.45	212	
8	8	12	615	49	43.69	000	
9	8	12	158	13	11.22	212	
10	51	16	156	80	125.55	111	
11	26	16	206	54	84.52	111	
12	90	10	62	56	34.43	292	
13	90	10	62	56	34.43	292	
14	12	12	333	40	35.43	000	
15	4	12	158	6	5.61	212	
16	4	12	178	7	6.32	212	

PESO TOTALE: 1344.94 x 1 elemento = 1344.94 kg

ELEMENTO: CONCIO 2						N.ELEMENTI: 1	
POSIZIONE	N. PEZZI	Ø [mm]	L [cm]	L. TOT [m]	PESO [kg]	CODICE	SCHEMA PIEGATURA (misure al filo esterno)
20	41	16	258	106	166.71	595	
21	82	16	322	264	416.66	212	
22	21	16	166	35	55.01	111	
23	41	16	228	93	147.51	000	
24	41	16	166	68	107.40	111	
25	21	16	266	56	88.15	111	
26	92	10	72	66	40.87	292	
27	96	10	62	60	36.72	292	
28	9	12	497	45	39.72	000	
29	20	12	490	98	87.02	000	
30	20	12	168	34	29.84	212	
31	14	12	490	69	60.92	000	
32	10	12	158	16	14.03	212	
33	10	12	270	27	23.98	000	
34	7	12	158	11	9.82	212	
35	4	12	178	7	6.32	212	

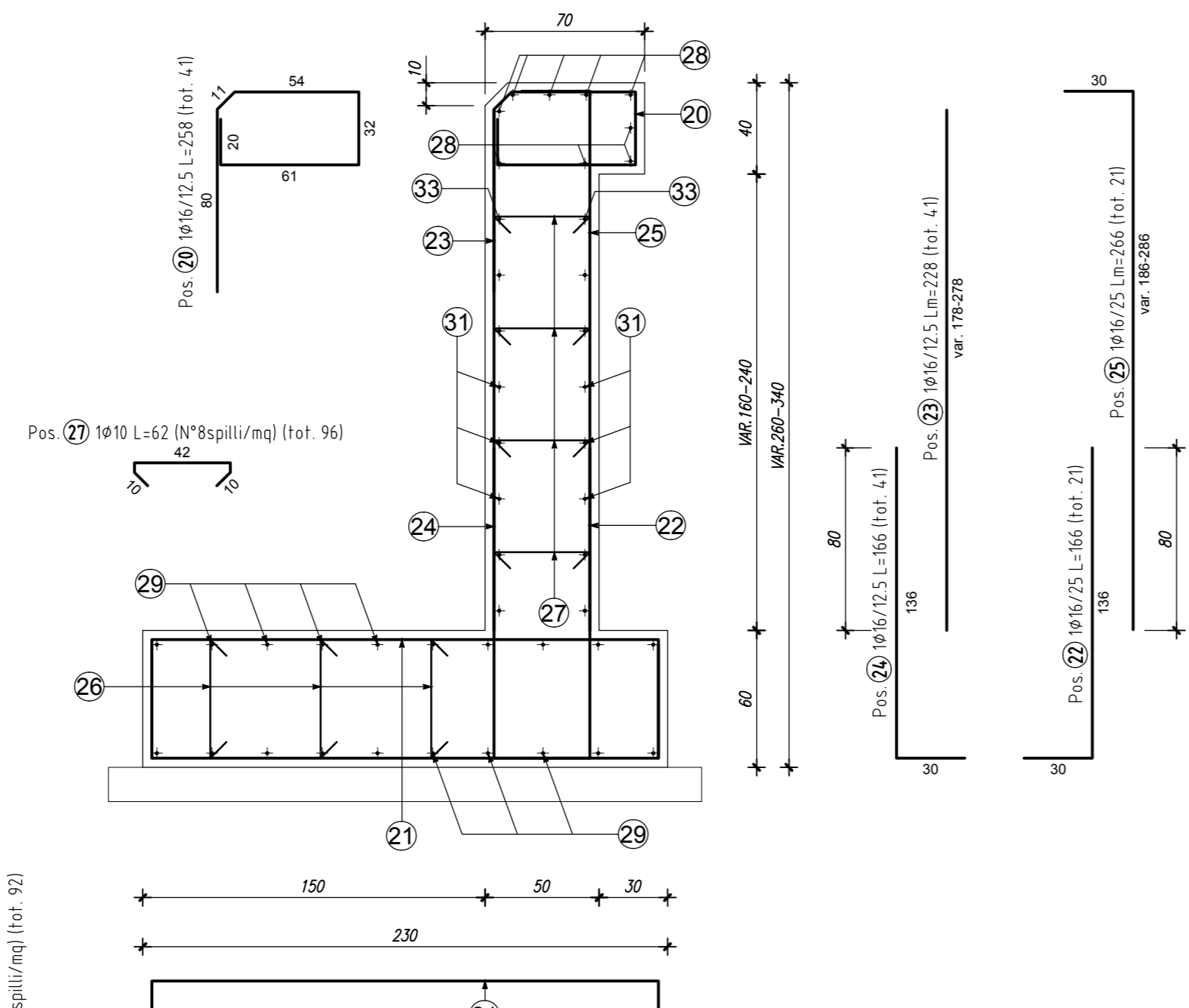
PESO TOTALE: 1330.68 x 1 elemento = 1330.68 kg

ELEMENTO: CONCIO 3						N.ELEMENTI: 1	
POSIZIONE	N. PEZZI	Ø [mm]	L [cm]	L. TOT [m]	PESO [kg]	CODICE	SCHEMA PIEGATURA (misure al filo esterno)
40	45	16	258	116	182.97	595	
41	90	16	322	290	457.30	212	
42	23	16	166	38	60.25	111	
43	45	16	213	96	151.25	000	
44	45	16	166	75	117.88	111	
45	23	16	251	58	91.10	111	
46	102	10	72	73	45.31	292	
47	100	10	62	62	38.25	292	
48	9	12	553	50	44.19	000	
49	20	12	545	109	96.79	000	
50	20	12	168	34	29.84	212	
51	12	12	545	65	58.08	000	
52	10	12	158	16	14.03	212	
53	12	12	298	36	31.70	000	
54	6	12	158	9	8.42	212	
55	4	12	178	7	6.32	212	

PESO TOTALE: 1433.68 x 1 elemento = 1433.68 kg

RIEPILOGO DISTINTA FERRI - Acciaio tipo B450C			
CONCIO 1	Kg		1344.94
CONCIO 2	Kg		1330.68
CONCIO 3	Kg		1433.68
<b>TOTALE</b>		<b>Kg</b>	<b>4109.30</b>

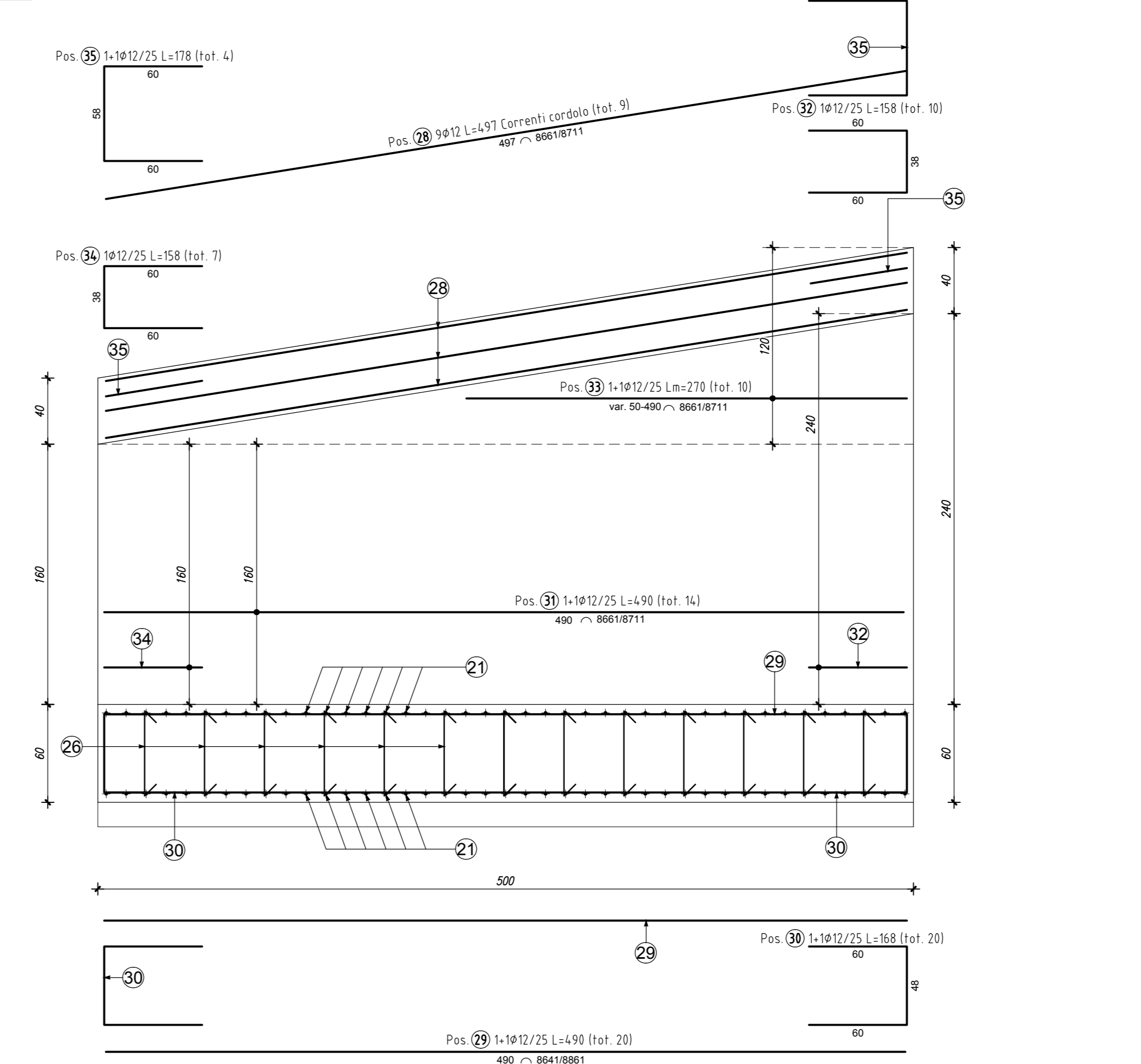
ARMATURA TRASVERSALE



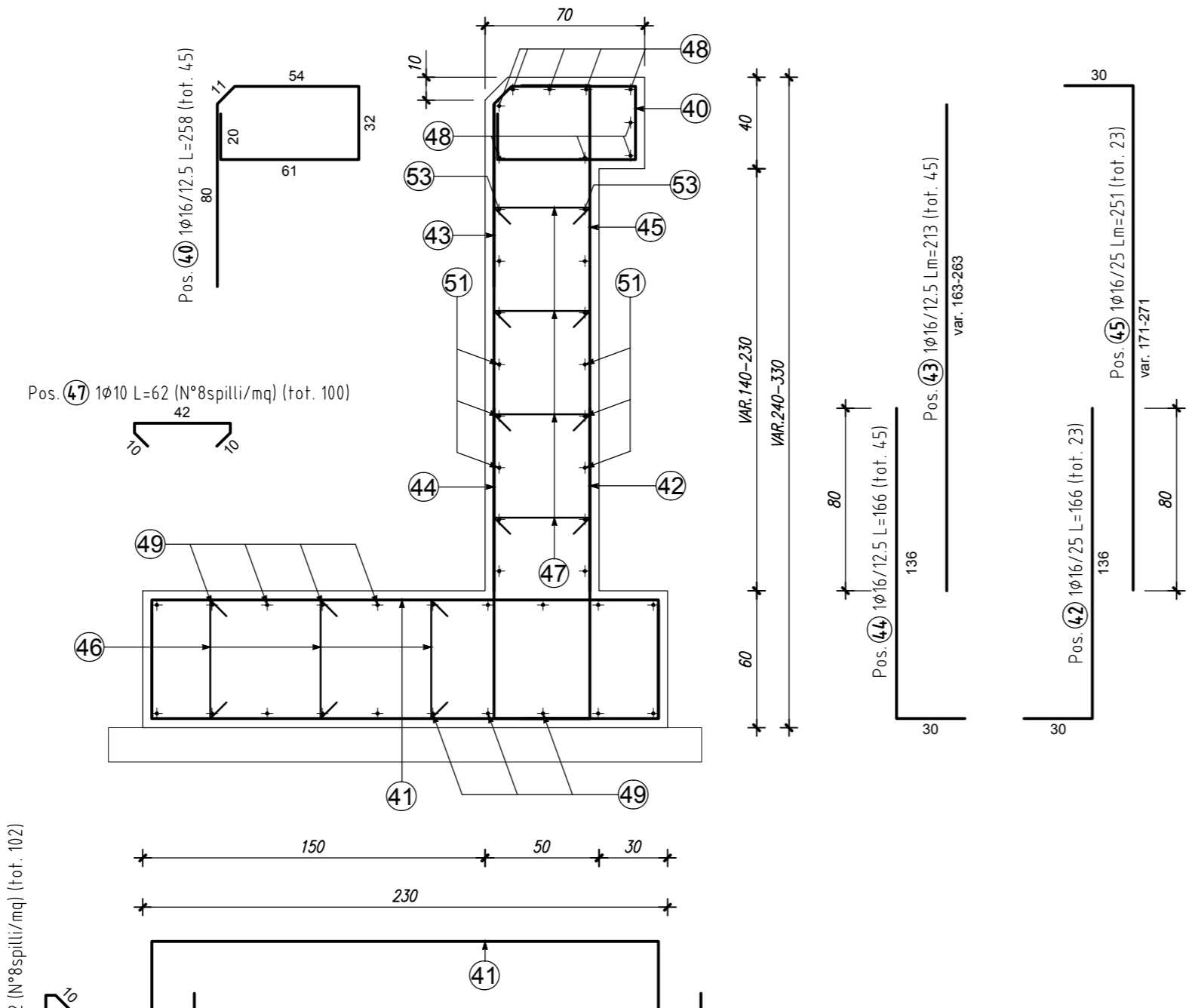
ARMATURA CONCIO 2 H=2.60-3.40m

Scala 1:25

ARMATURA LONGITUDINALE



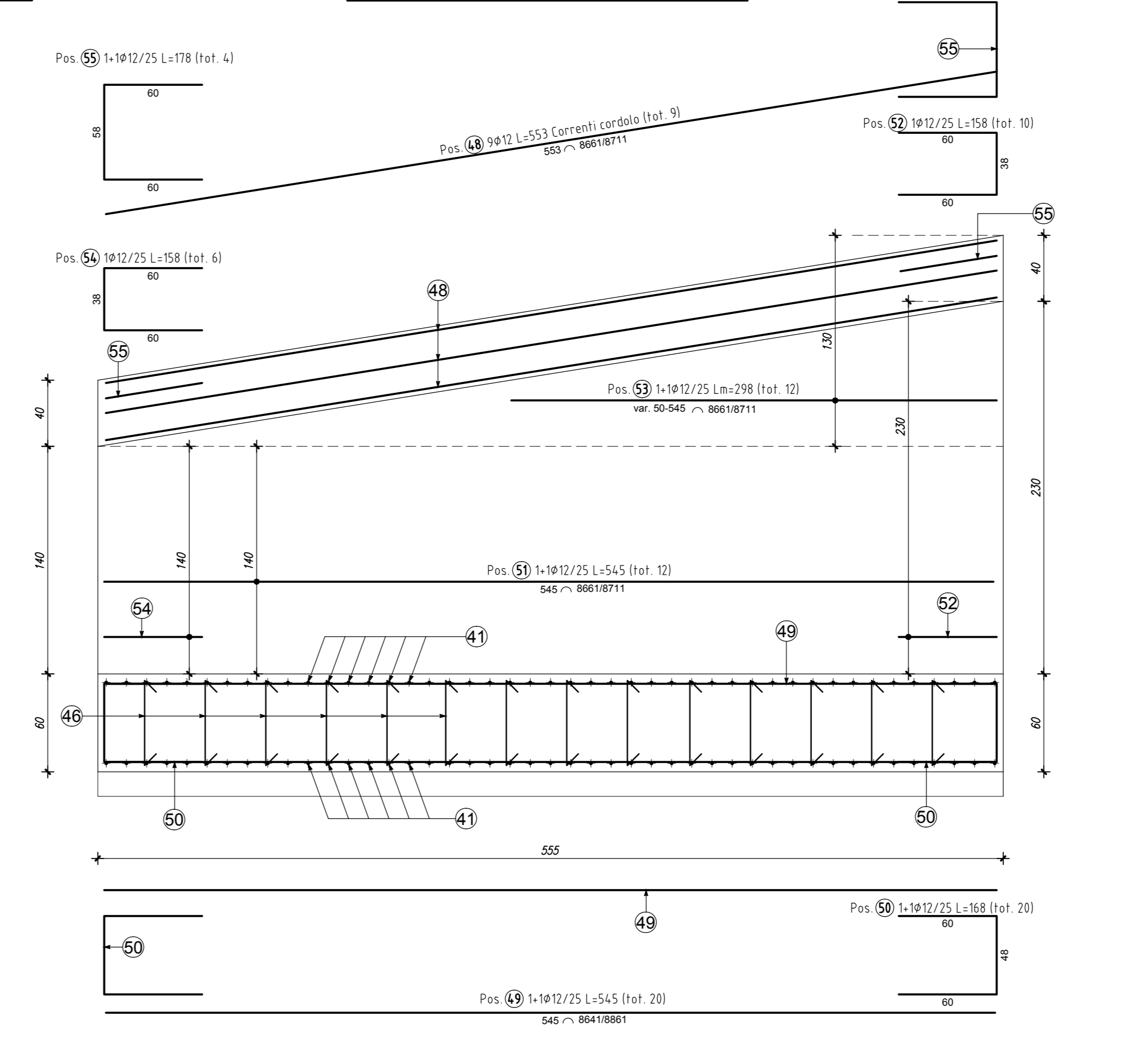
ARMATURA TRASVERSALE



ARMATURA CONCIO 3 H=2.40-3.30m

Scala 1:25

ARMATURA LONGITUDINALE



**anas** GRUPPO FS ITALIANE Coordinamento Territoriale Adriatica

**S.S. 260 "PICENTE"**  
LAVORI DI ADEGUAMENTO PIANO ALTIMETRICO DELLA SEDE STRADALE

**Lotto "3" - da San Pelino a Marana di Montereale (Aq)**  
Convenzione di Cofinanziamento ANAS - Regione Abruzzo - Provincia di L'Aquila in data 28/11/05 Rep. n°25597

**CUP: F11B07000480001 - CIG: 665875741B**

**PROGETTO ESECUTIVO**

<b>GRUPPO DI PROGETTAZIONE:</b> <b>POLITECNICA</b> BUILDING FOR HUMAN		Sede di Firenze Viale G. Arimondi, n.6 50133 50121 Firenze - 0552001660 www.politecnico.it	
Direttore della Progettazione Responsabile Opere stradali ed idrauliche Ing. Marcello Manzone Ord. Ing. di Firenze n.5723	Responsabile Opere Strutturali Coordinatore Sicurezza in fase di progettazione Ing. Tommaso Conti Ord. Ing. di Firenze n.1149/A	Responsabile Geologia Dott. Pietro Accolti Gil Ord. geol. della Toscana n.728	Direttore Tecnico Responsabile Opere impiantistiche Ing. Francesco Frassinetti Ord. Ing. Biologo n.5897/A
Arch. Mario Cistino Freppa Ord. arch. di Modena n.611			

**IL RESPONSABILE DEL PROCEDIMENTO**  
Ing. FRANCESCO RUACCO

**IMPRESA ESECUTRICE:**  
Responsabile di Commessa  
Geom. Giacomo Gioia  
Direttore Tecnico  
Ing. Mauro Merini

**DELTA** LAVORI

**08-OPERE D'ARTE MINORI - OPERE DI SOSTEGNO**  
**08.3-MURI DI SOTTOSCARPA**  
**MURO DI SOTTOSCARPA STRADINA - ARMATURA**

CODICE PROGETTO	NOME FILE	PROGR. ELAB.	REV.	SCALA:
PROGETTO	UV. PROG. N. PROJ.	08.58_P00_OS22_STR_AR01_A	08.58	
ELAB.	ELAB.	P00_OS22_STR_AR01	A	Varie

A	CONSEGNA LUGLIO 2018	03/2018	03/2018	1. CONT.	MANCONE
REV.	DESCRIZIONE	DATA	REDATTO	VERIFICATO	APPROVATO