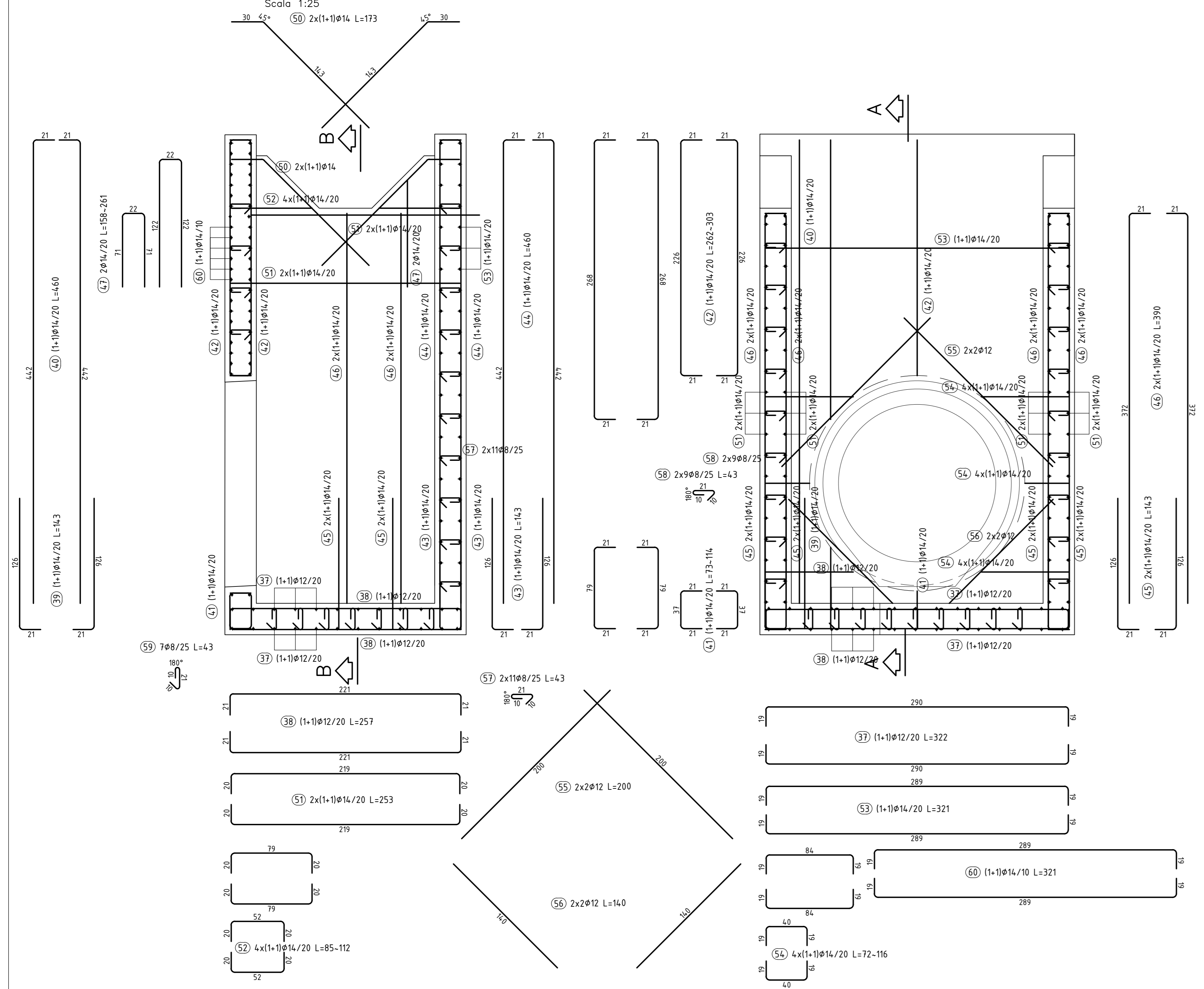


ARMATURA POZZETTO LATO MONTE

SEZIONE A-A
Scala 1:25

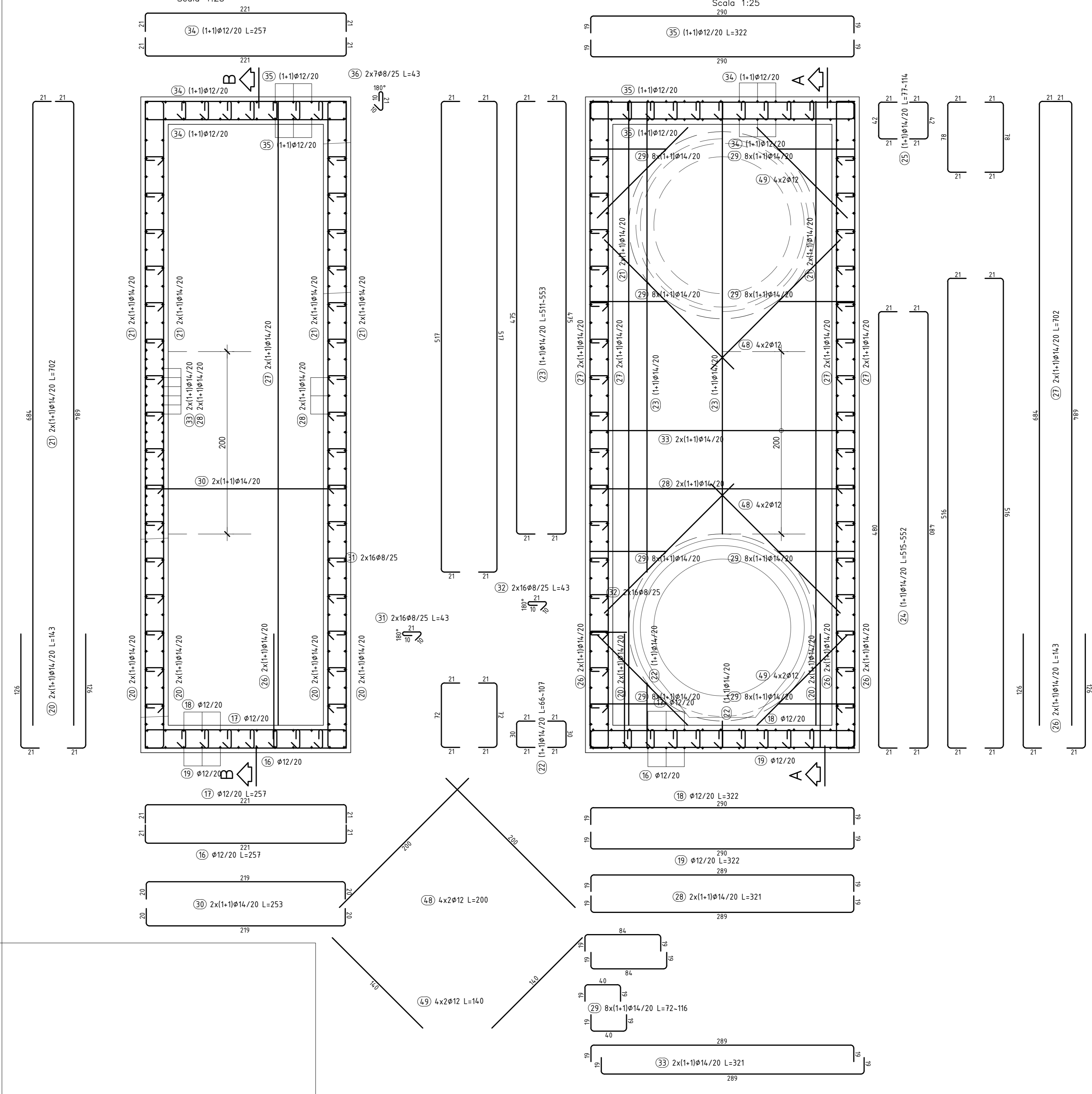
SEZIONE B-B
Scala 1:25



ARMATURA POZZETTO LATO VALLE

SEZIONE A-A
Scala 1:25

SEZIONE B-B
Scala 1:25



ARMATURA MURI D'ALA

SEZIONE A-A
Scala 1:25

SEZIONE B-B
Scala 1:25

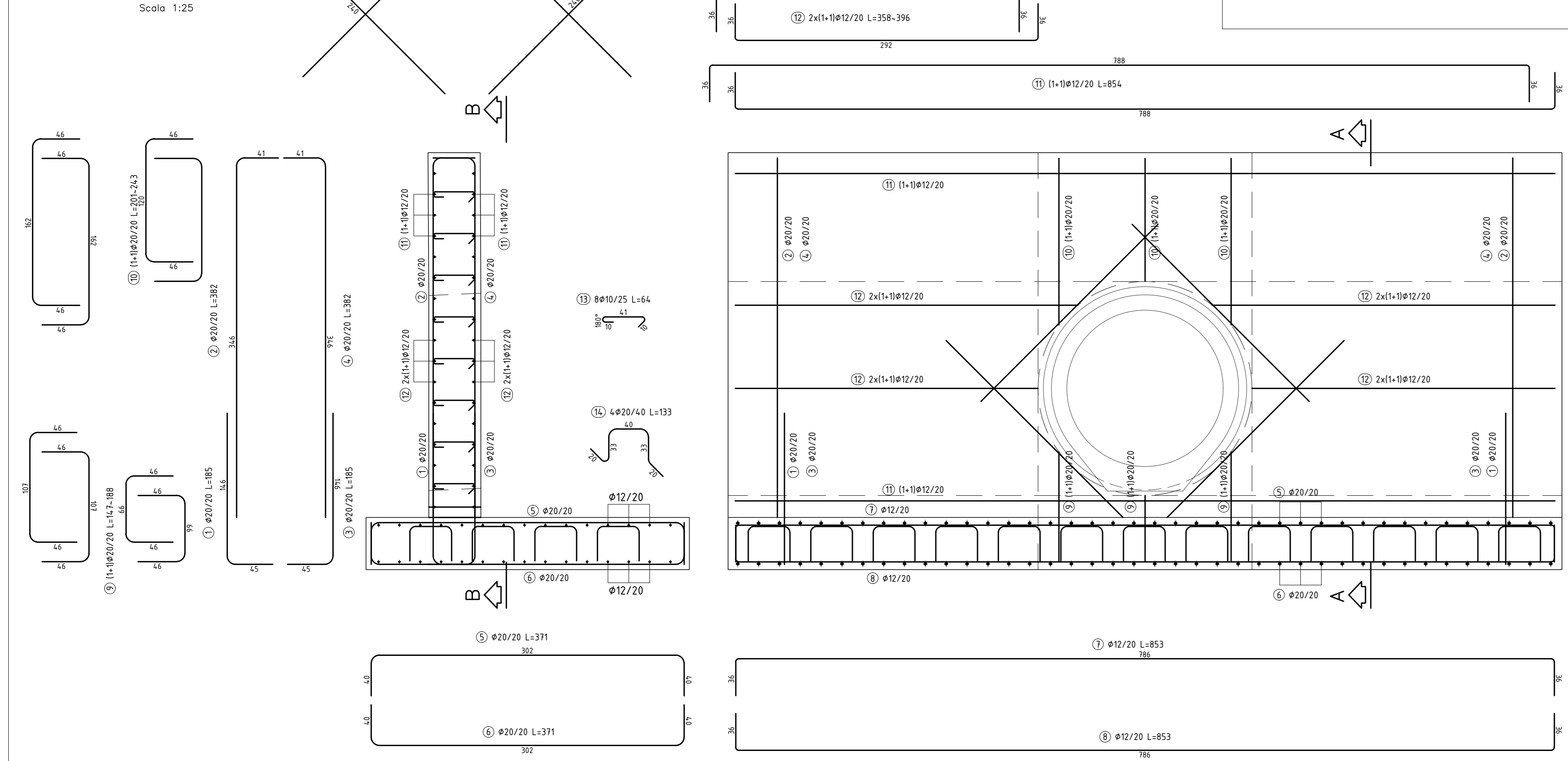


TABELLA MATERIALI

CALCESTRUZZO		Classe di lavorabilità		Contenuto minimo cemento		Classe di resistenza minima		Classe di esposizione		Densità		Campi di impiego	
Specie	Rapporto a/c max (da 10 a 20)	Classe	Contenuto	Classe	Resistenza	Classe	Resistenza	Classe	Resistenza	Classe	Densità	Campi di impiego	
A	0.45	S4	360	C28/35	100	XCA	25	32	- Getti in opera tombati a struttura scolabile e circolare				
B	0.5	S4	340	C32/40	100	XCA	25	32	- Tombati circolari prefabbricati				
C	0.6	S3	150	C12/15	100	---	---	---	- Magone di riempimento e tuastamento				

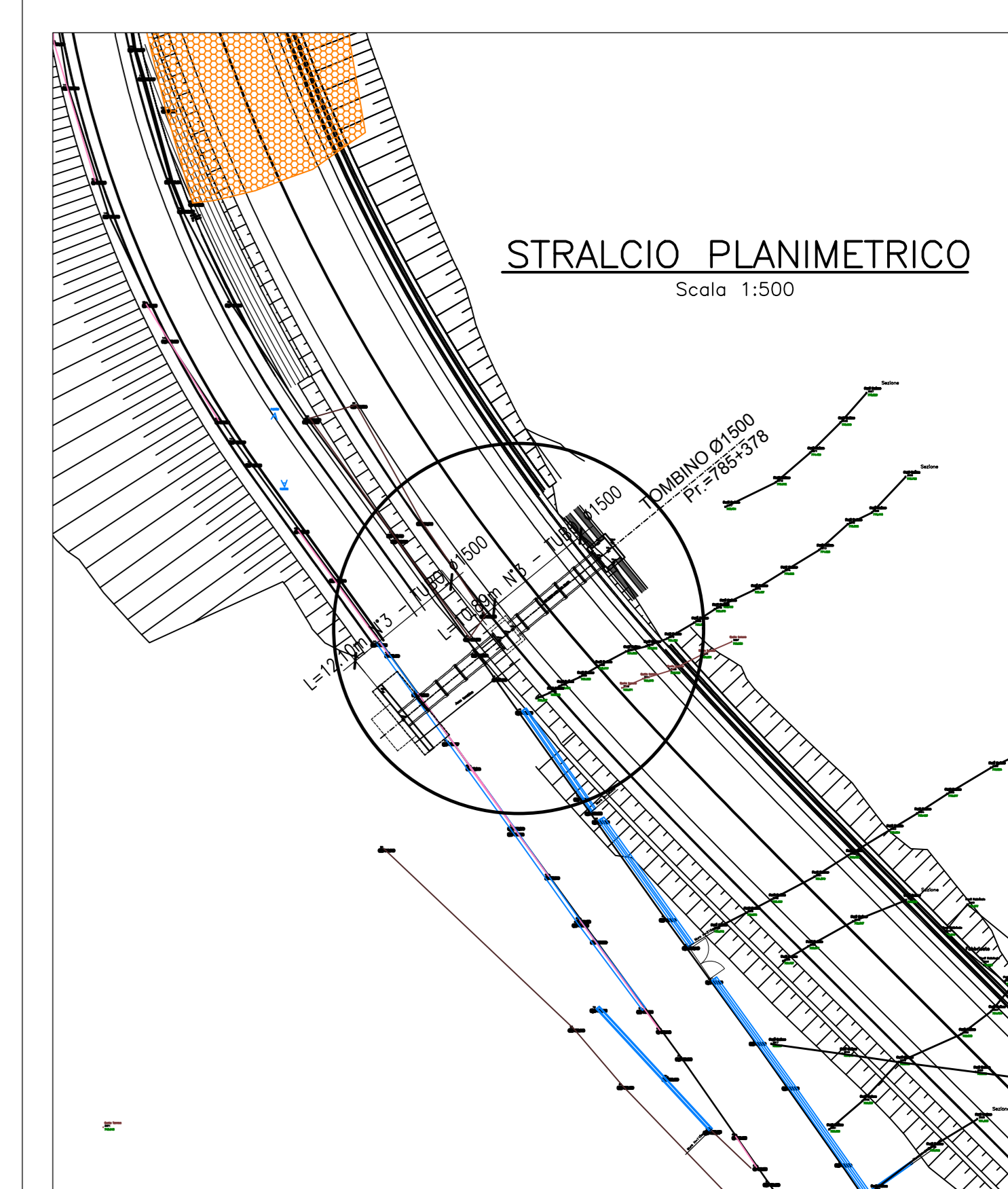
ACCIAIO		ACQUA IN BARRE PER GETTI E RETI ELETTRICALDANTE	
		B400C f _{yk} ≥ 500Mpa f _{td} ≥ 540Mpa 1.15 · f _{yk} /f _{td} ≤ 1.35 f _{yk} tensione caratteristica di snervamento f _{td} tensione caratteristica di rottura	

GEOTESSILE		Densità		Resistenza a trazione		Densità	
		≥ 400g/m ²		media tra la direzione di produzione e la trasversale media in uno delle due direzioni		≥ 400N ≥ 200N/50cm	

GABBIONI		LUNG. LARGH. ALT.		6 x 10		Ø 3.0mm	
2	1	1	1	ZINCATURA CA 200 Zn-Al 55-45		ZINCATURA CA 200 Zn-Al 55-45	

MATERASSI TIPO RENO		LUNG. LARGH. ALT.		6 x 8		Ø 2.2mm/3.2 mm	
3	2-3	0.17	0.30	POLIESTERO BISTABILIZZATO Zn-Al 55-45		POLIESTERO BISTABILIZZATO Zn-Al 55-45	

∅ materiale di riempimento dei materassi = 2400 Kg/mc



ANAS GRUPPO FS ITALIANE
Coordinamento Territoriale Adriatica

S.S. 260 "PICENTE"
LAVORI DI ADEGUAMENTO PIANO ALTIMETRICO DELLA SEDE STRADALE

Lotto "3" - da San Pelino a Marana di Montereale (Aq)
Convenzione di Cofinanziamento ANAS - Regione Abruzzo - Provincia di L'Aquila in data 28/11/05 Rep. n°25597

CUP: F11B07000480001 - CIG: 665875741B

PROGETTO ESECUTIVO

GRUPPO DI PROGETTAZIONE: **POLITECNICA** BUILDING FOR HUMANS
Sede di Firenze: Via G. Aronadio n.63, 50121 Firenze - 0552001660, www.politecnica.it

Direttore della Progettazione Ing. Marcello Manzoni Ord. Ing. di Firenze n.5723	Responsabile Opere Stradali ed Idrauliche Ing. Tommaso Conti Ord. Ing. di Firenze n.5723	Responsabile Geologia Dott. Pietro Accogli GI Ord. Ing. della Toscana n.728	Direttore Tecnico Ing. Francesco Frossinelli Ord. Ing. di Firenze n.5897/A	Responsabile Ambientale Arch. Mario Cristina Fregni Ord. Arch. di Modena n.611
--	---	--	---	---

IL RESPONSABILE DEL PROCEDIMENTO: Ing. FRANCESCO ALUCCIO

IMPRESA ESECUTRICE: **DELTA LAVORI**
Responsabile di Commessa: **Gianni Giovanni**
Direttore Tecnico: **Ing. Mauro Martini**

09-OPERE D'ARTE MINORI - OPERE DI ATTRAVERSAMENTO
09.2-ATTRAVERSAMENTI IDRAULICI
OPERA IDRAULICA 3 - ARMATURE

CODICE PROGETTO	NOME FILE	PROGR. ELAB.	REV.	SCALA:
L0711B8 E 1801	09.12_P00_TM03_STR_AR01_A	09.12	A	1:50

A	CONSEGNA LUGLIO 2018	03/09/18	03/09/18	F. GIANI	M. MANZONI
REV.	DESCRIZIONE	DATA	REDATTO	VERIFICATO	APPROVATO