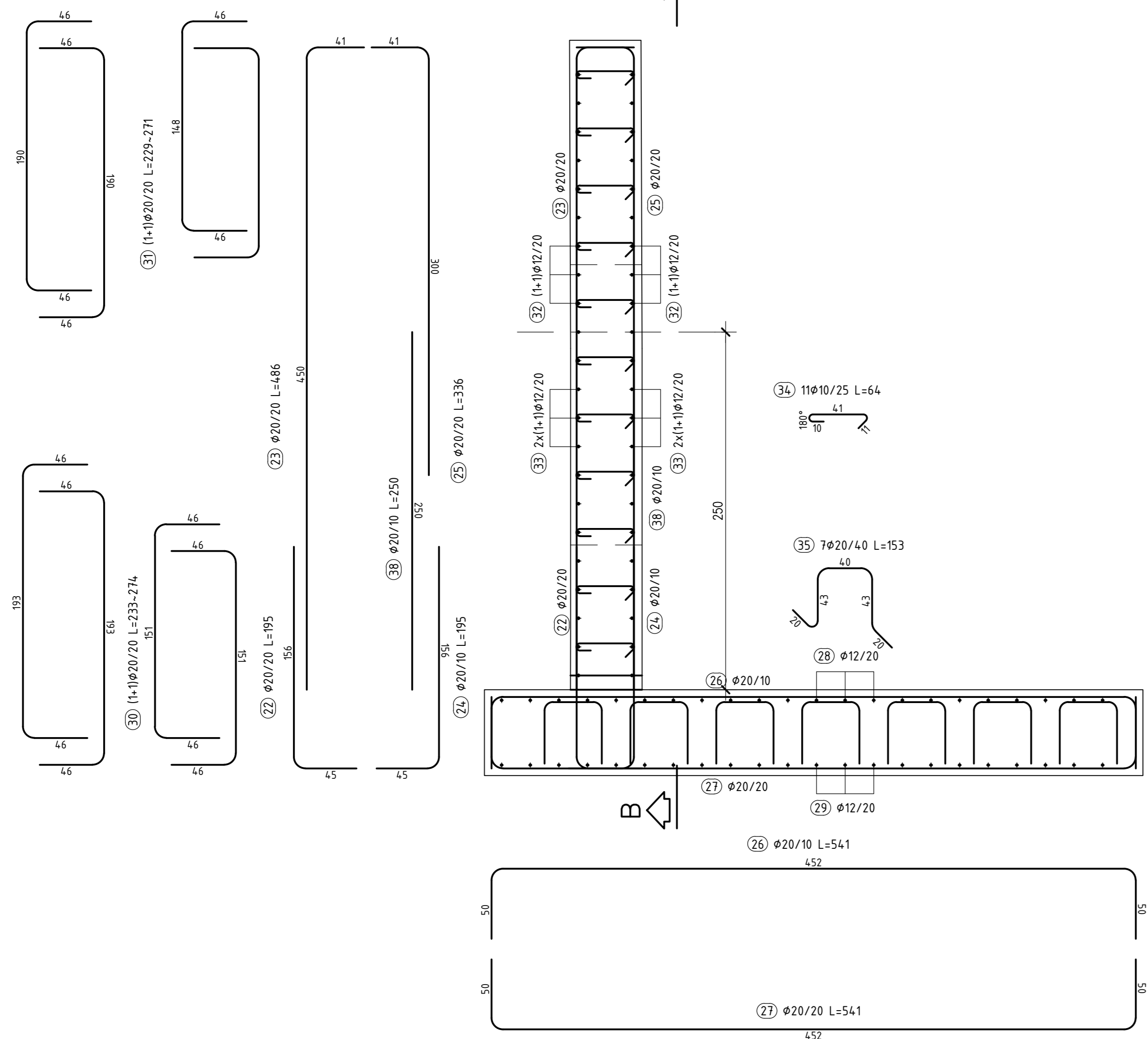
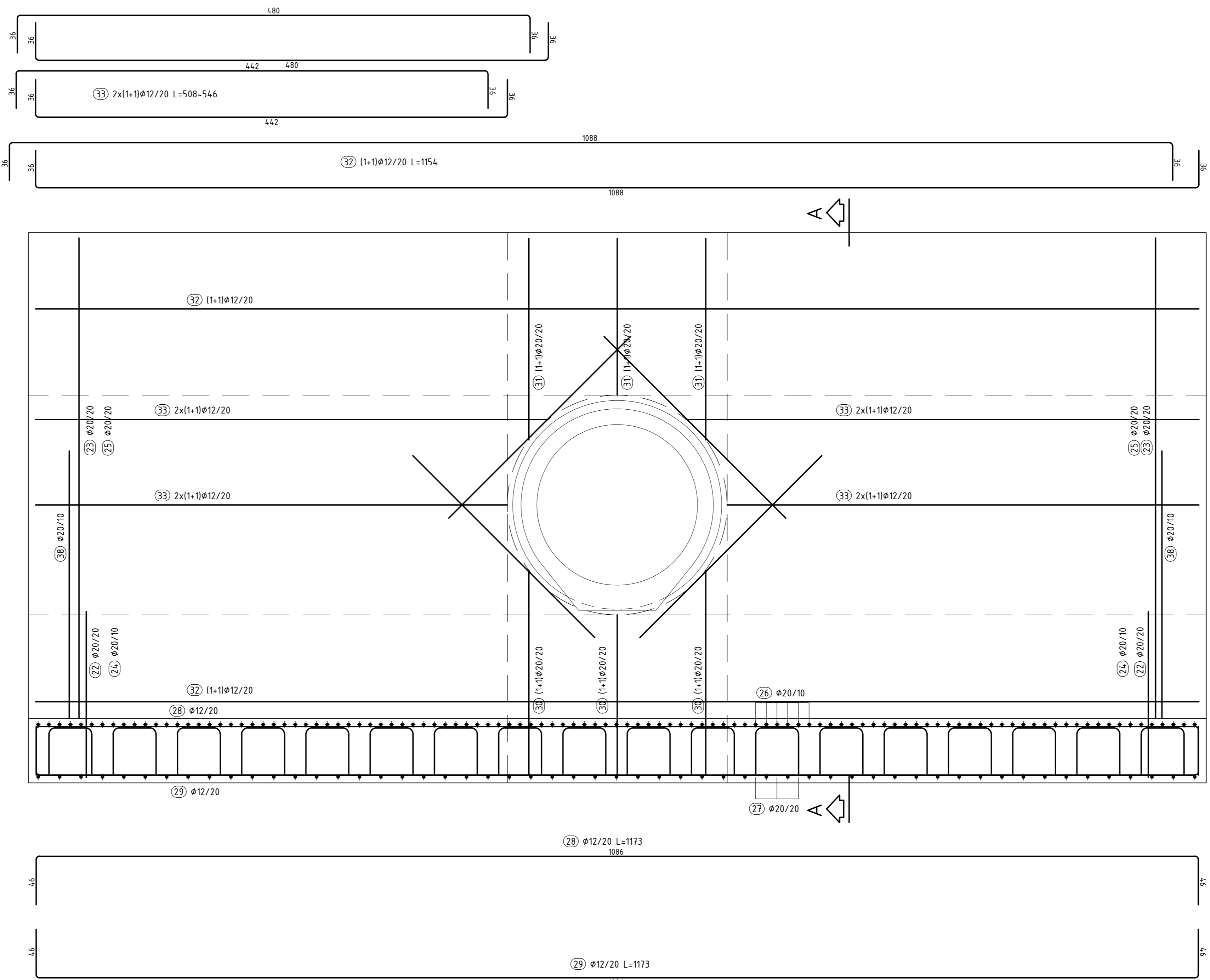


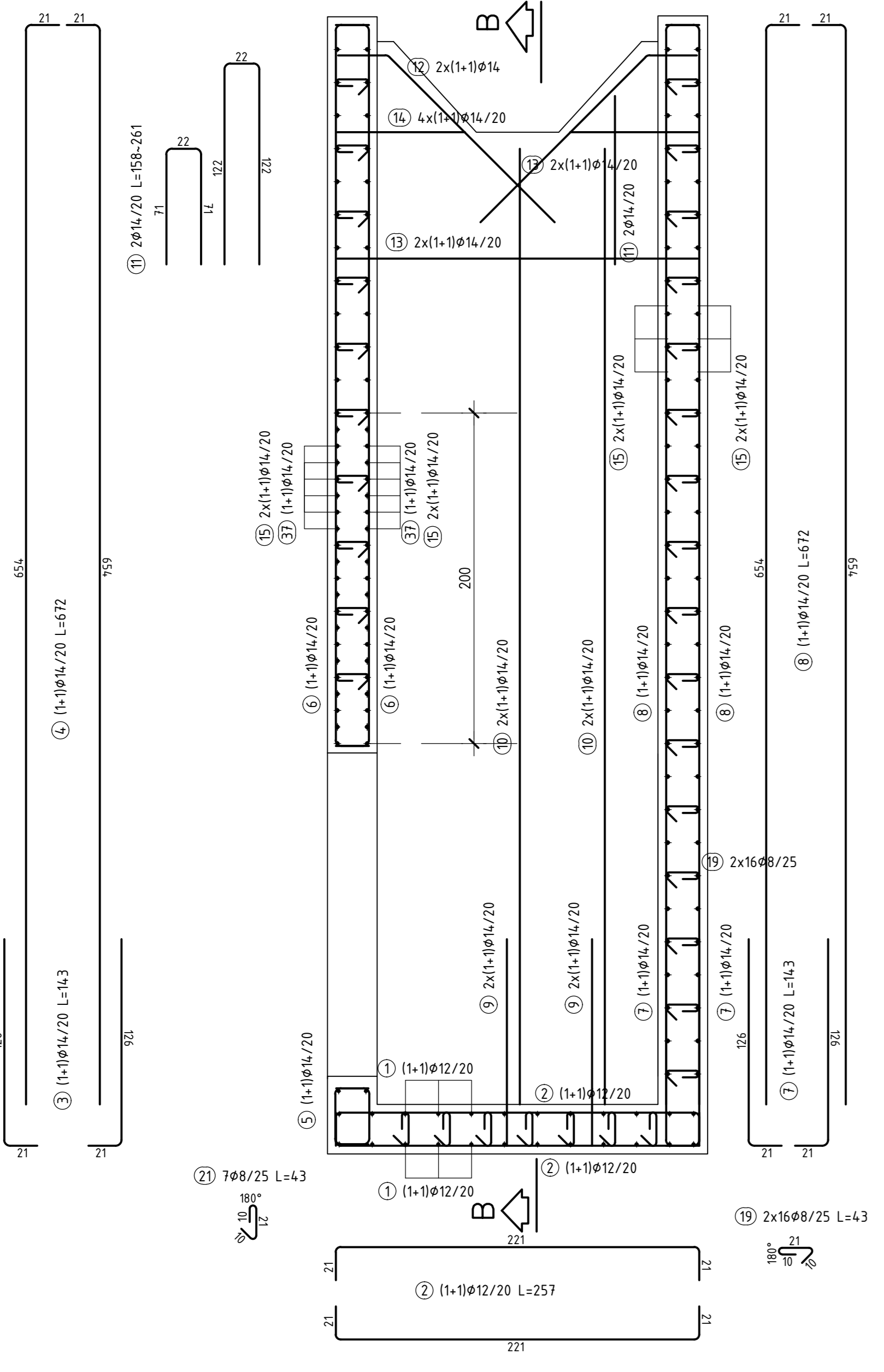
SEZIONE A-A
Scala 1:25



SEZIONE B-B
Scala 1:25



SEZIONE A-A
Scala 1:25



SEZIONE B-B
Scala 1:25

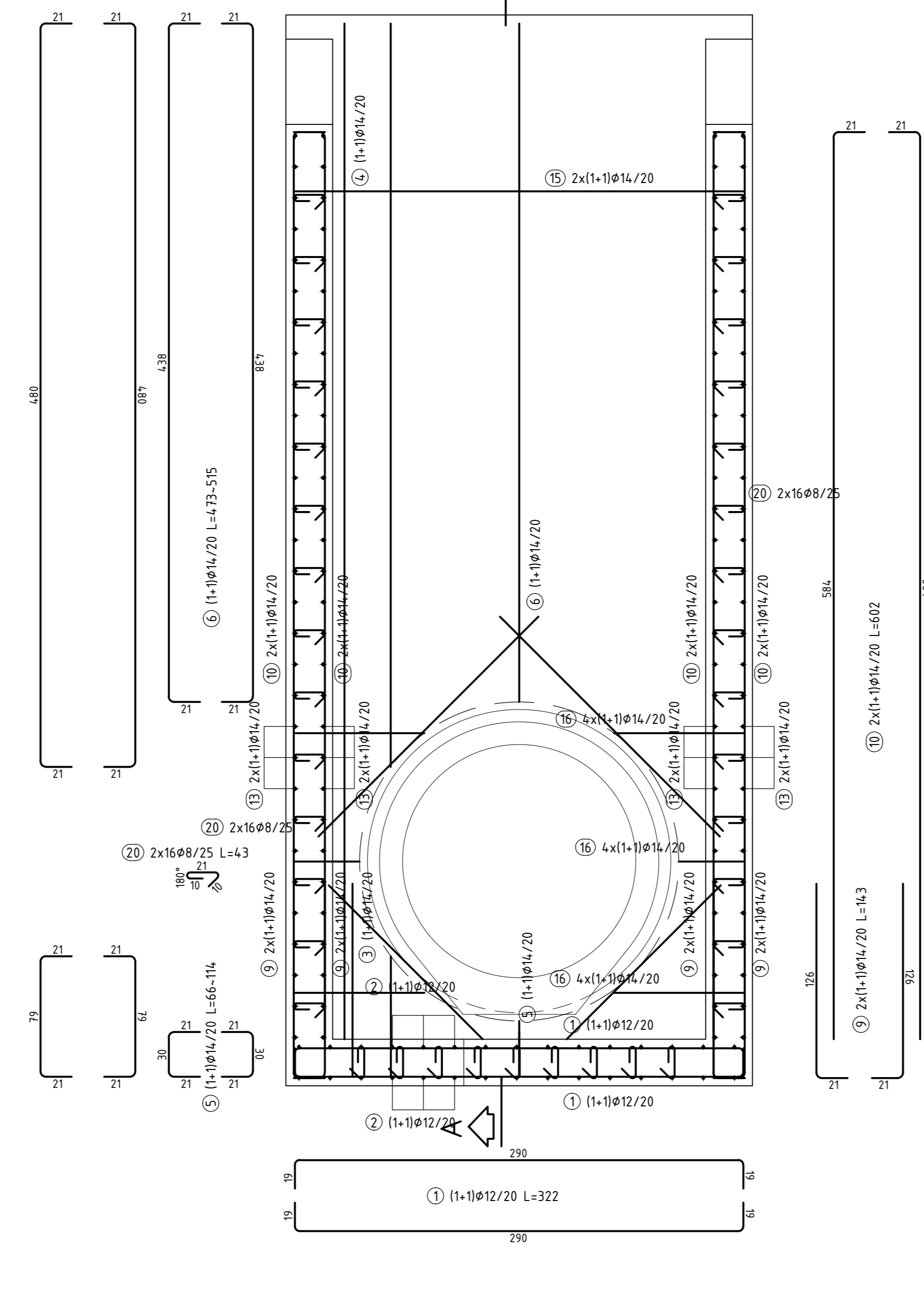


TABELLA MATERIALI

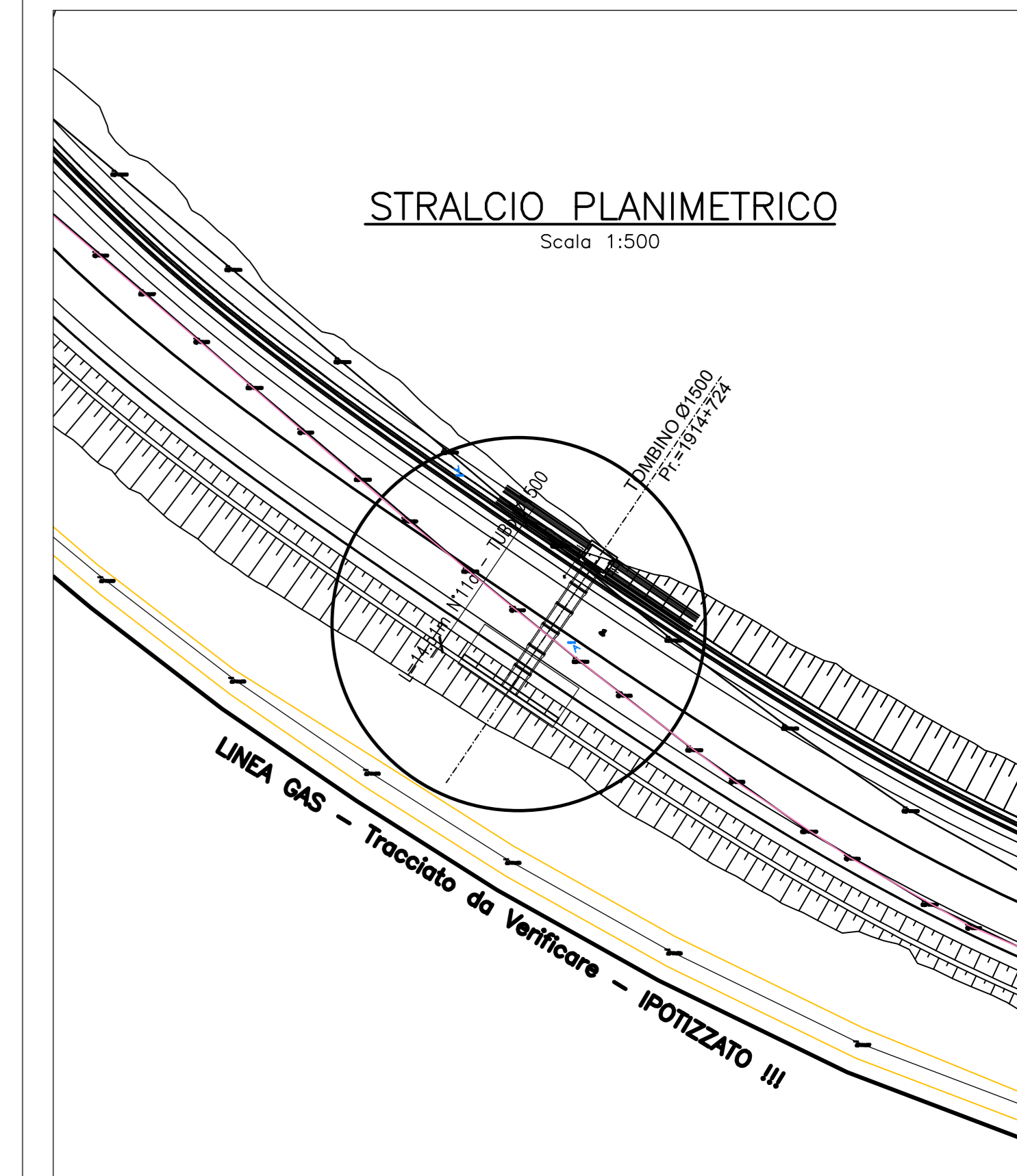
CALCESTRUZZO							Campi di Impiego	
Spes. Calcestruzzo	Rapporto a/c max (da 10 a 20)	Classe di lavorabilità	Contenuto minimo cemento	Classe di resistenza minima (C16/20)	Classe di esposizione (da EN 206)	Dmax (mm)		
A	0,45	S4	360	C28/35	XC4/XC2/AD	32	- Getti in opera tombati a struttura scalinata e circolare	
B	0,5	S4	340	C32/40	XC4	25	- Tombati circolari prefabbricati	
C	0,6	S3	150	C12/15	XD	---	- Magone di riempimento e tuellamento	

ACCIAIO			ACCOIO IN BARRE PER GETTI E RETI ELETTRISALDATE	
Massa netta	>=400g/m ²	Deformazione a rottura: media tra la direzione di produzione e la trasversale	R400C	f _{yk} = 500Mpa
Spessore: >= 2 XPS < 200 XPS	>=4mm >=12mm	media in uno delle due direzioni	1,15 = f _{yk} /f _{yk}	f _{yk} = 540Mpa
Resistenza a trazione: media tra la direzione di produzione e la trasversale	>=2400N/mm ² >=2100N/mm ²	media in uno delle due direzioni	1,15 = f _{yk} /f _{yk}	f _{yk} = 540Mpa
		Deformazione alla lacerazione		f _{yk} = 540Mpa
		Deformazione di punzonamento		f _{yk} = 540Mpa

GABBIONI		MATERASSI TIPO RENO	
LUNG.	LARGH.	LUNG.	LARGH.
2	1	3	2-3
ALT.	ALT.	ALT.	ALT.
1	1	0,17	0,30

Y materiale di riempimento dei materassi = 2400 Kg/mc

PRESCRIZIONI	
COPRIFERRO NETTO	
- OPERE IN CALCESTRUZZO IN OPERA	s=40 mm
- OPERE PREFABBRICATE	s=25 mm



ANAS GRUPPO FS ITALIANE
Coordinamento Territoriale Adriatica

S.S. 260 "PICENTE"
LAVORI DI ADEGUAMENTO PLANO ALTIMETRICO DELLA SEDE STRADALE

Lotto "3" - da San Pelino a Marana di Montereale (Aq)
Convenzione di Cofinanziamento ANAS - Regione Abruzzo - Provincia di L'Aquila in data 28/11/05 Rep. n°25597

CUP: F11B07000480001 - CIG: 665875741B

PROGETTO ESECUTIVO

GRUPPO DI PROGETTAZIONE: **POLITECNICA** BUILDING FOR HUMANS
Sede di Firenze: Via G. Armandi n° 16/3, 50121 Firenze - Tel. 055/2001660, www.politecnica.it

Direttore della Progettazione Responsabile Opere stradali ed idrauliche Ing. Marcello Manzone Ord. Ing. di Firenze n.5723	Responsabile Opere Strutturali Coordinatore Sicurezza in fase di progettazione Ing. Tommaso Condi Ord. Ing. di Firenze n.149/A	Responsabile Geologico Dott. Pietro Accogli Ord. geol. della Toscana n.728	Direttore Tecnico Responsabile Opere impiantistiche Ing. Francesco Frossini Ord. arch. di Firenze n.5897/A	Responsabile Ambientale Arch. Mario Cristina Fregni Ord. arch. di Modena n.611
---	--	---	--	---

IL RESPONSABILE DEL PROCEDIMENTO: Ing. FRANCESCO RUCCO

IMPRESA ESECUTRICE: **DELTA LAVORI**
Responsabile di Commessa: **Gianni Giovanni**
Direttore Tecnico: **Ing. Mauro Martini**

09-OPERE D'ARTE MINORI - OPERE DI ATTRAVERSAMENTO
09.2-ATTRAVERSAMENTI IDRAULICI
OPERA IDRAULICA 11 - ARMATURE

CODICE PROGETTO	NOME FILE	PROGR. ELAB.	REV.	SCALA:
PROGETTO	09_28_P00_TM11_STR_AR01_A	09_28		
ELAB.	L0718B E 1801	CODICE ELAB.	P00TM11STRAR01	A

A	CONSEGNA LUGLIO 2018	09/09	09/09	F. GONDI	M. MANCINI
REV.	DESCRIZIONE	DATA	REDATTO	VERIFICATO	APPROVATO