

ARMATURA TOMBINO SCATOLARE

SEZIONE B-B
Scala 1:25

SEZIONE A-A
Scala 1:25

SEZIONE C-C
Scala 1:25

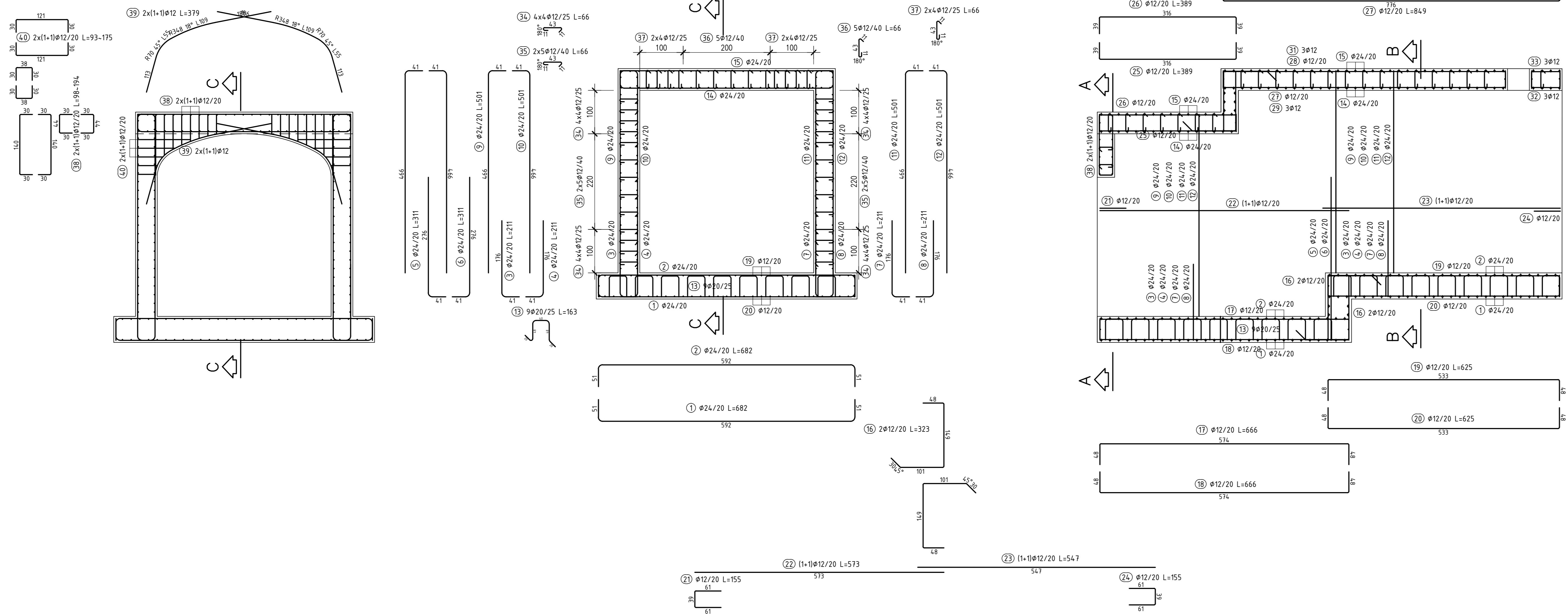


TABELLA MATERIALI

CALCESTRUZZO							Campi di Impiego	
Classe	Rapporto a/c max (da EN 206)	Classe di lavorabilità	Contenuto minimo cemento	Classe di resistenza minima (da EN 206)	Classe di esposizione (da EN 206)	Dmax (mm)		
A	0.45	S4	360	C28/35	XCA/XX/20	32	- Getti in opera tombini a struttura scatolare e circolare	
B	0.5	S4	340	C32/40	XCA	25	- Tombini circolari prefabbricati	
C	0.6	S3	150	C12/15	X0	---	- Massone di riempimento e livellamento	

ACCIAIO		E RETI ELETTRISALDATE	
ACCOIO IN BARRE PER GETTI		B400C	
E RETI ELETTRISALDATE		R _{yk} ≥ 450Mpa f _{yk} ≥ 540Mpa	
		1.15 ≤ R _{yk} /f _{yk} ≤ 1.35	
		f _{yk} tensione caratteristica di snervamento	
		f _{yk} tensione caratteristica di rottura	

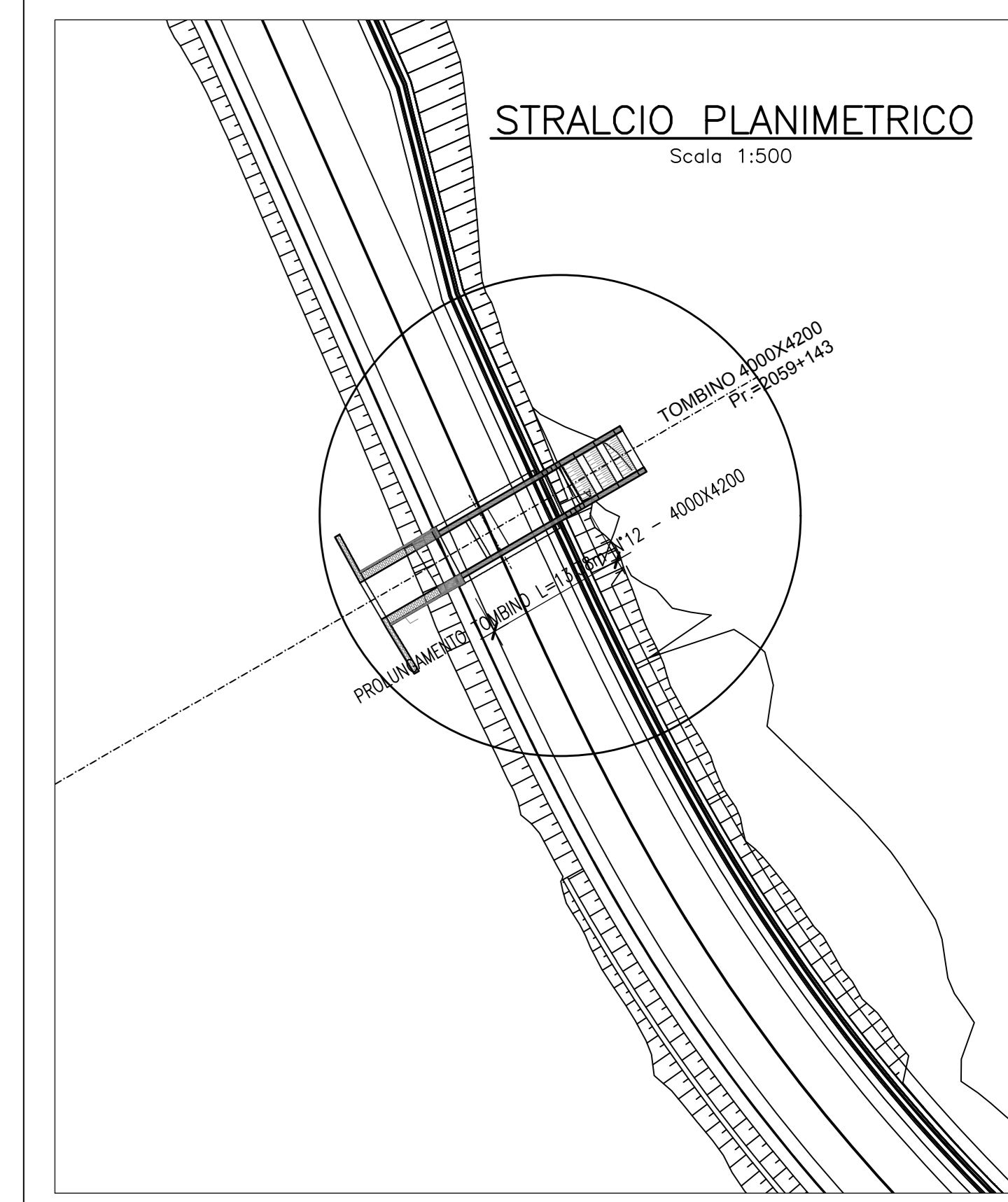
GEOTESSILE		MATERASSI TIPO RENO	
Massa secca	>=400g/m ²	LLUNG.	LARGH.
Spessore	>=2 mm	ALT.	g x b
Resistenza a trazione	>=2400N/m	# 3.0mm	
Deformazione a rottura	>=110%/m	# 2.2mm/3.2 mm	
		# 2.0mm/3.0 mm	

GABBIONI		MATERASSI TIPO RENO	
LLUNG.	LARGH.	ALT.	g x b
2	1	1	0.17
		0.30	

∑ materiale di riempimento dei materassi = 2400 Kg/mc

PRESCRIZIONI

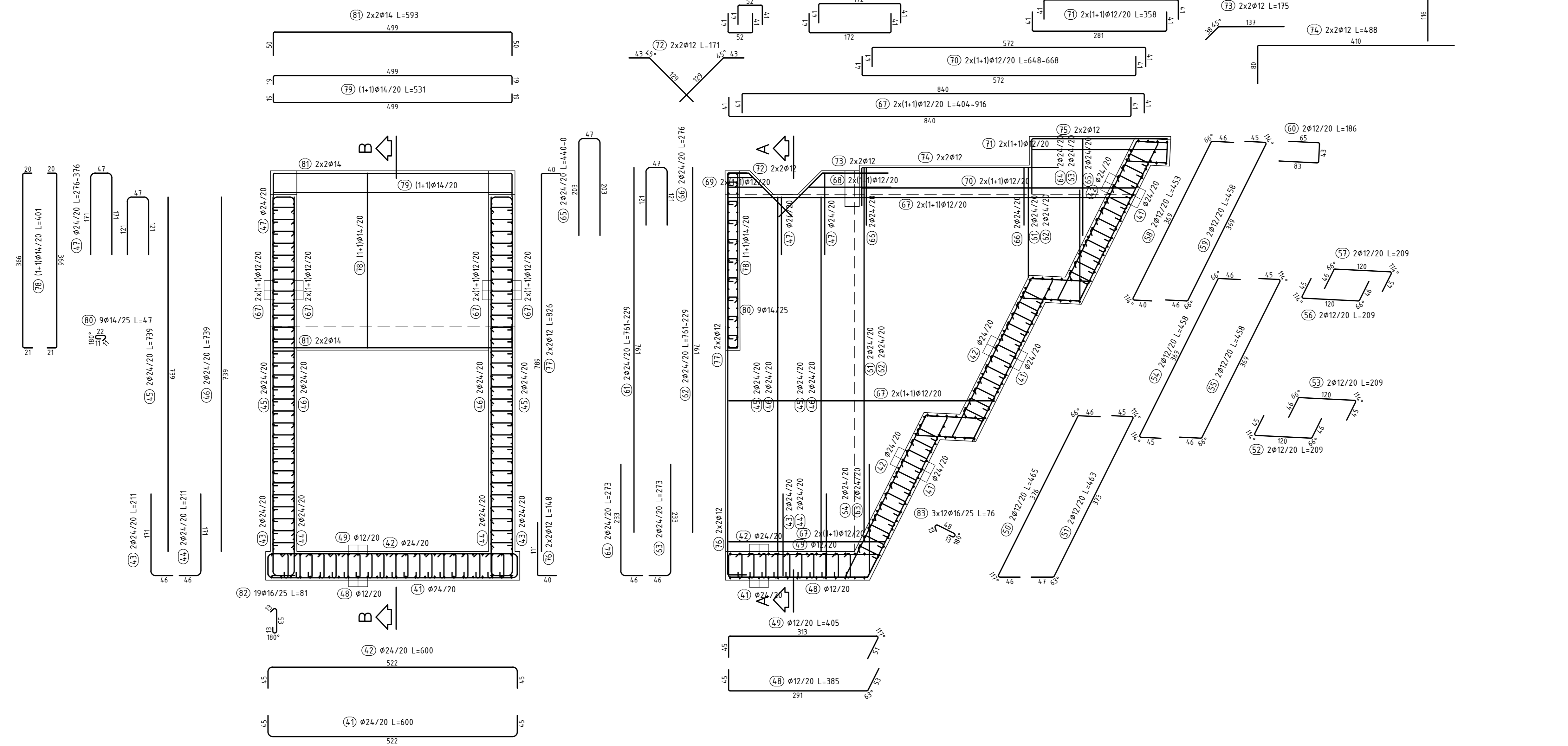
COPRIFERRO NETTO	
- OPERE IN CALCESTRUZZO IN OPERA	s=40 mm
- OPERE PREFABBRICATE	s=25 mm



ARMATURA TOMBINO SCATOLARE

SEZIONE A-A
Scala 1:25

SEZIONE B-B
Scala 1:25



Sanas
GRUPPO FS ITALIANE

Coordinamento Territoriale Adriatica

S.S. 260 "PICENTE"
LAVORI DI ADEGUAMENTO PLANO ALTIMETRICO DELLA SEDE STRADALE

Lotto "3" - da San Pelino a Marana di Montereale (Aq)
Convenzione di Cofinanziamento ANAS - Regione Abruzzo - Provincia di L'Aquila in data 28/11/05 Rep. n°25597

CUP: F11B07000480001 - CIG: 66587541B

PROGETTO ESECUTIVO

GRUPPO DI PROGETTAZIONE:		Sede di Firenze	
POLITECNICA BUILDING FOR HUMANS		Via G. Aronadio n.6/3 50121 Firenze - 0552001660 www.politecnica.it	
Direttore della Progettazione	Responsabile Opere Stradali ed Idrauliche	Responsabile Geologia	Direttore Tecnico
Ing. Marcello Mancosa Ord. Ing. di Firenze n.5723	Ing. Tommaso Conti Ord. Ing. di Firenze n.1149/A	Dott. Pietro Accolti Gil Ord. Ing. della Toscana n.728	Ing. Francesco Frassinelli Ord. Ing. di Modena n.5897/A
Arch. Mario Cristina Freppa Ord. arch. di Modena n.611		Responsabile Ambientale	

IL RESPONSABILE DEL PROCEDIMENTO		IMPRESA ESECUTRICE:	
Ing. FRANCESCO ALUCCIO		Responsabile di Commessa Geom. Giovanni Gioia Direttore Tecnico Ing. Mauro Martini	

09-OPERE D'ARTE MINORI - OPERE DI ATTRAVERSAMENTO
09.2-ATTRAVERSAMENTI IDRAULICI
OPERA IDRAULICA 12 - ARMATURE

CODICE PROGETTO	NOME FILE	PROGR. ELAB.	REV.	SCALA:
PROGETTO	09_30_P00_TM12_STR_AR01_A	09_30		
ELAB.	P00TM12STRAR01		A	1:50

REV.	DESCRIZIONE	DATA	REDATTO	VERIFICATO	APPROVATO
A	CONSEGNA LUGLIO 2018	03/08/18	GGGG	F. CONTI	MARCONI