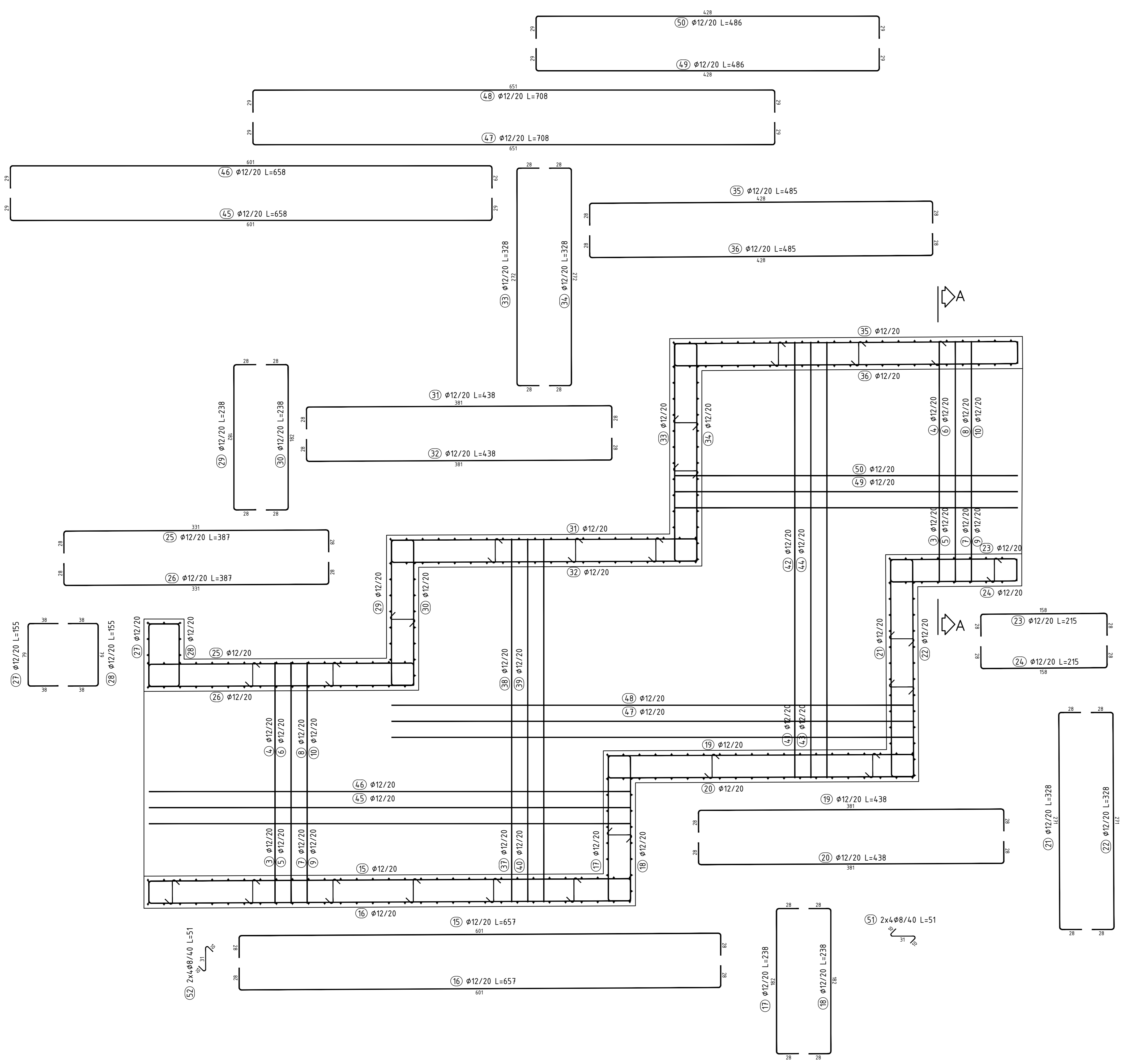


SEZIONE LONGITUDINALE

Scala 1:25



SEZIONE A-A

Scala 1:25

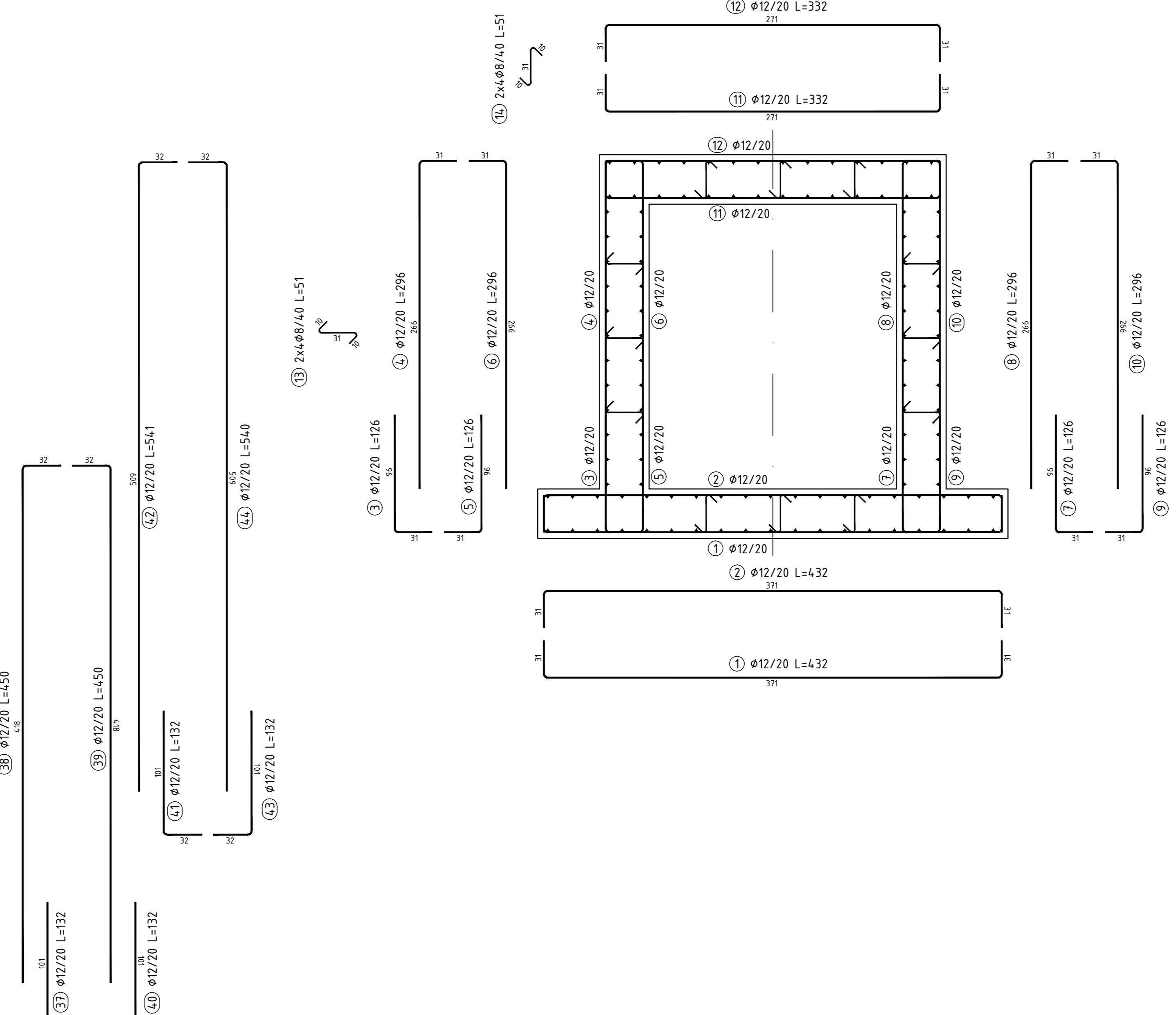


TABELLA MATERIALI

CALCESTRUZZO							Campi di Impiego
Classe di Calcestruzzo	Rapporto a/c max (da EN 206)	Classe di lavorabilità	Contenuto minimo cemento	Classe di resistenza minima (da EN 206)	Classe di esposizione (da EN 206)	Dmax (mm)	Campi di Impiego
A	0,45	S4	360	C28/35	XCA/XF2/XD1	32	- Getti in opera tombati a struttura scalinata e circolare
B	0,5	S4	340	C32/40	XCA	25	- Tombati circolari prefabbricati
C	0,6	S3	150	C12/15	X0	---	- Magone di riempimento e livellamento

ACCIAIO

ACCIAIO IN BARRE PER GETTI E RETI ELETTRISALDATE

B40C
 f_{yk} = 450Mpa
 f_{yk} = 540Mpa
 1,15 = f_{yk}/f_{yk} = 1,35
 f_{yk} = tensione caratteristica di snervamento
 f_{yk} = tensione caratteristica di rottura

GEOTESSILE

Massa secca	>=400g/m ²	Deformazione a rottura: media tra la direzione di produzione e la trasversale	>=50%
Spessore	>=2mm	media in uno delle due direzioni	>=20-50%
Resistenza a trazione: media tra la direzione di produzione e la trasversale	>=240N/m	Deformazione alla lacerazione	>=1,40N
media in uno delle due direzioni	>=210N/m	Deformazione di punzonamento	>=4,00N

GABBIONI

CLASSE	LUNG.	LARGH.	ALT.	Ø x 10	Ø 3,0mm
2	1	1			ZINCO/ALUMINIO 55/45

MATERASSI TIPO RENO

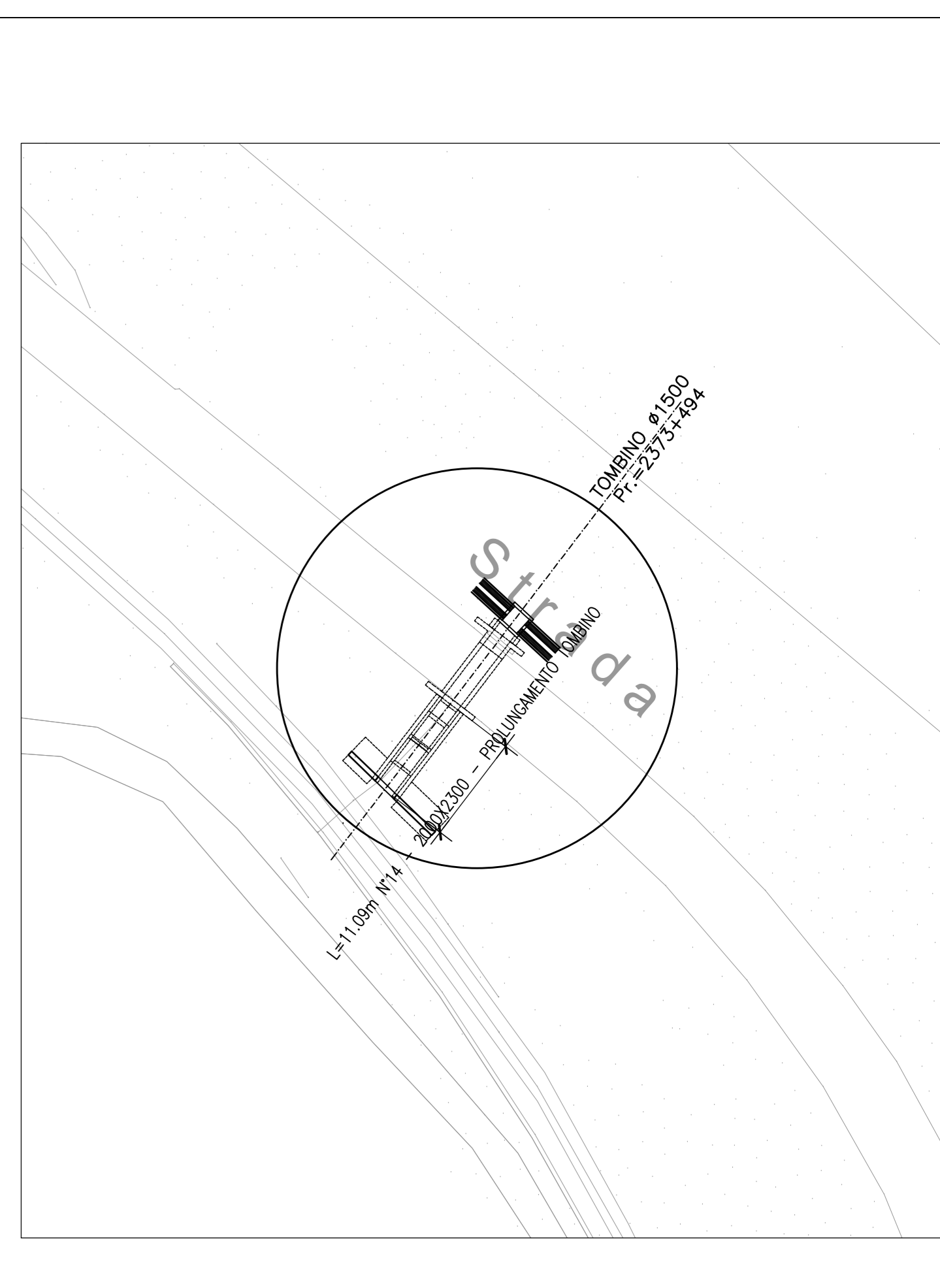
CLASSE	LUNG.	LARGH.	ALT.	Ø x Ø	Ø 2,2mm/3,2 mm
3	2-3		0,17 0,30		POLIMERI PLASTICI

∅ materiale di riempimento dei materassi = 2400 Kg/mc

PRESCRIZIONI

COPRIFERRO NETTO

- OPERE IN CALCESTRUZZO IN OPERA	s=40 mm
- OPERE PREFABBRICATE	s=25 mm



Sanas
GRUPPO FS ITALIANE

Coordinamento Territoriale Adriatica

S.S. 260 "PICENTE"
LAVORI DI ADEGUAMENTO PLANO ALTIMETRICO DELLA SEDE STRADALE

Lotto "3" - da San Pelino a Marana di Montereale (Aq)
 Convenzione di Cofinanziamento ANAS - Regione Abruzzo - Provincia di L'Aquila in data 28/11/05 Rep. n°25597

CUP: F11B07000480001 - CIG: 665875741B

PROGETTO ESECUTIVO

GRUPPO DI PROGETTAZIONE: POLITECNICA BUILDING FOR HUMANS		Sede di Firenze Viale G. Amendola n. 63 50121 Firenze - 0552001660 www.politecnica.it	
Direttore della Progettazione Responsabile Opere stradali ed idrauliche	Responsabile Opere Strutturali Coordinatore Sicurezza in fase di progettazione	Responsabile Geologia	Direttore Tecnico Responsabile Opere Impiantistiche
Ing. Marcello Mancini Ord. Ing. della Toscana n.5723	Ing. Tommaso Conti Ord. Ing. della Toscana n.1149/A	Dott. Pietro Accolti Gil Ord. Ing. della Toscana n.728	Ing. Francesco Frassinetti Ord. Ing. della Toscana n.5897/A
Arch. Mario Cristina Frezzi Ord. arch. di Modena n.611		Arch. Mario Cristina Frezzi Ord. arch. di Modena n.611	

IL RESPONSABILE DEL PROCEDIMENTO
Ing. FRANCESCO RUCCIO

IMPRESA ESECUTRICE:
Responsabile di Commessa
Geom. Giovanni Gioia
Direttore Tecnico
Ing. Mauro Martini

09-OPERE D'ARTE MINORI - OPERE DI ATTRAVERSAMENTO
09.2-ATTRAVERSAMENTI IDRAULICI
OPERA IDRAULICA 14 - ARMATURE TAV. 1/2

CODICE PROGETTO	NOME FILE	PROGR. ELAB.	REV.	SCALA:
L0718B E 1801	09_32_P00_TM14_STR_AR01_A	09_32	A	1:50

REV.	DESCRIZIONE	DATA	REDATTO	VERIFICATO	APPROVATO
A	CONSEGNA LUGLIO 2018	03/08/18	GGGG	F. CONTI	MARCONI