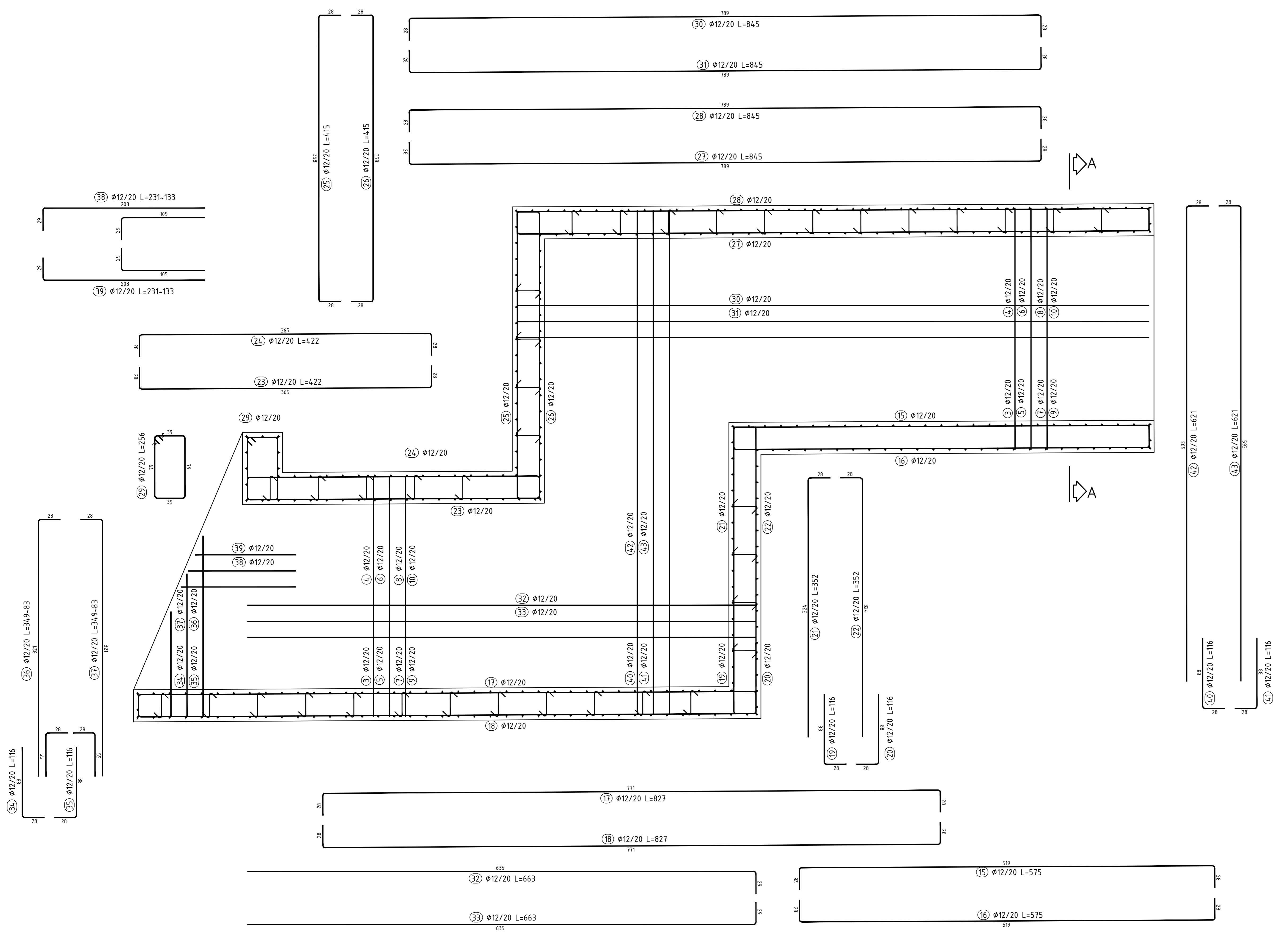


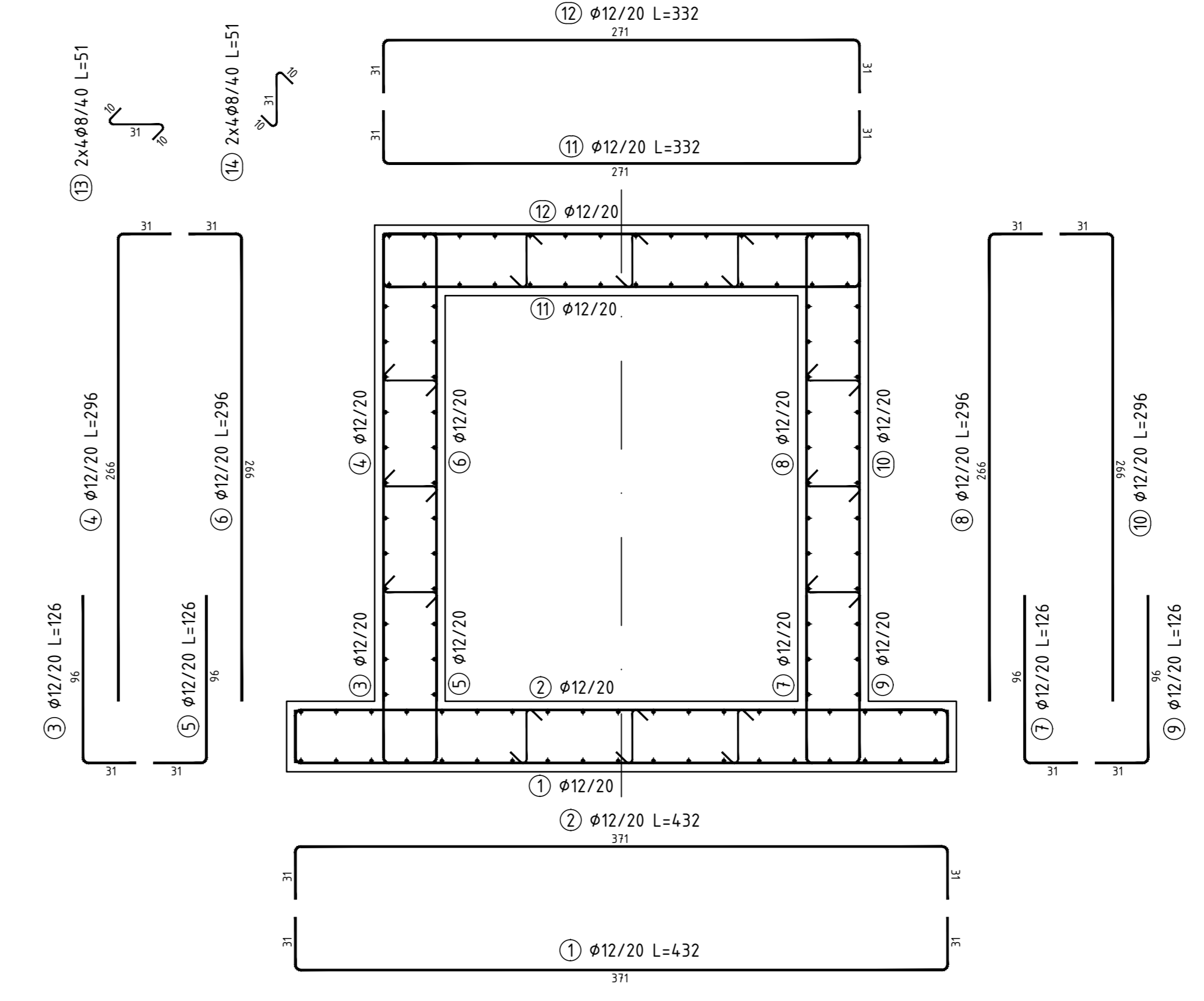
SEZIONE LONGITUDINALE

Scala 1:25



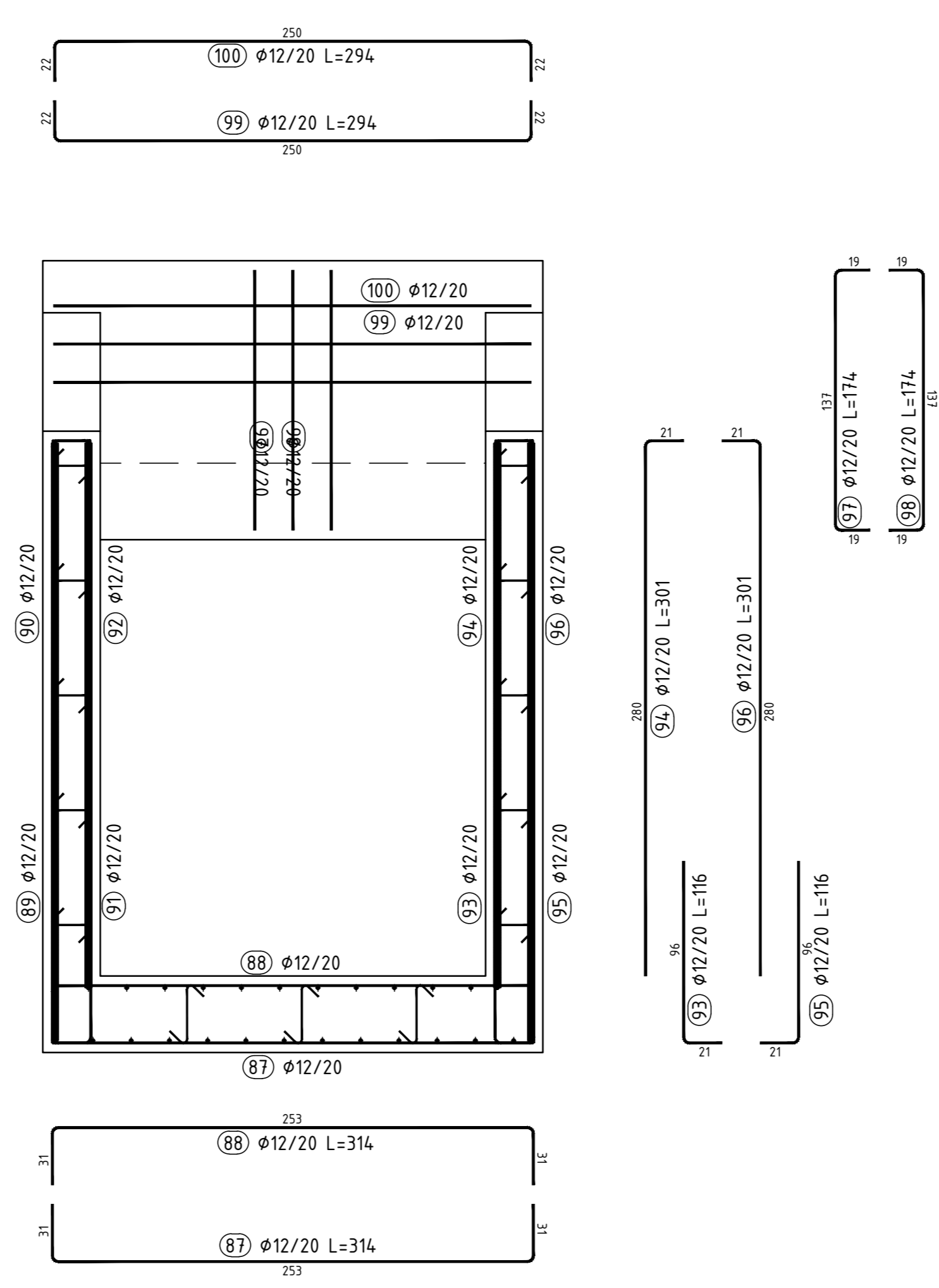
SEZIONE A-A

Scala 1:25



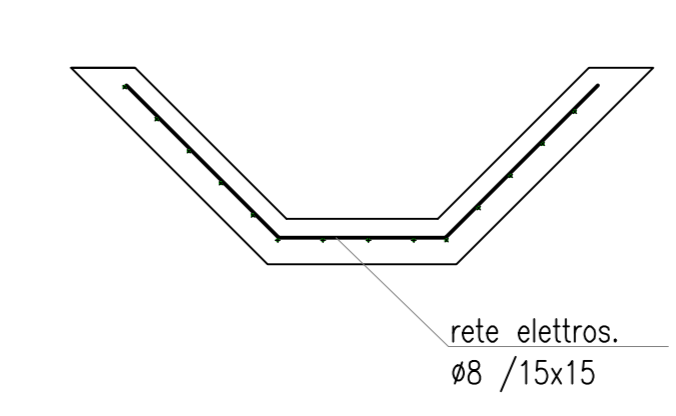
SEZIONE B-B

Scala 1:25



SEZIONE FOSSO RIVESTITO 50x50x50

Scala 1:25



ARMATURA POZZETTO

Scala 1:25

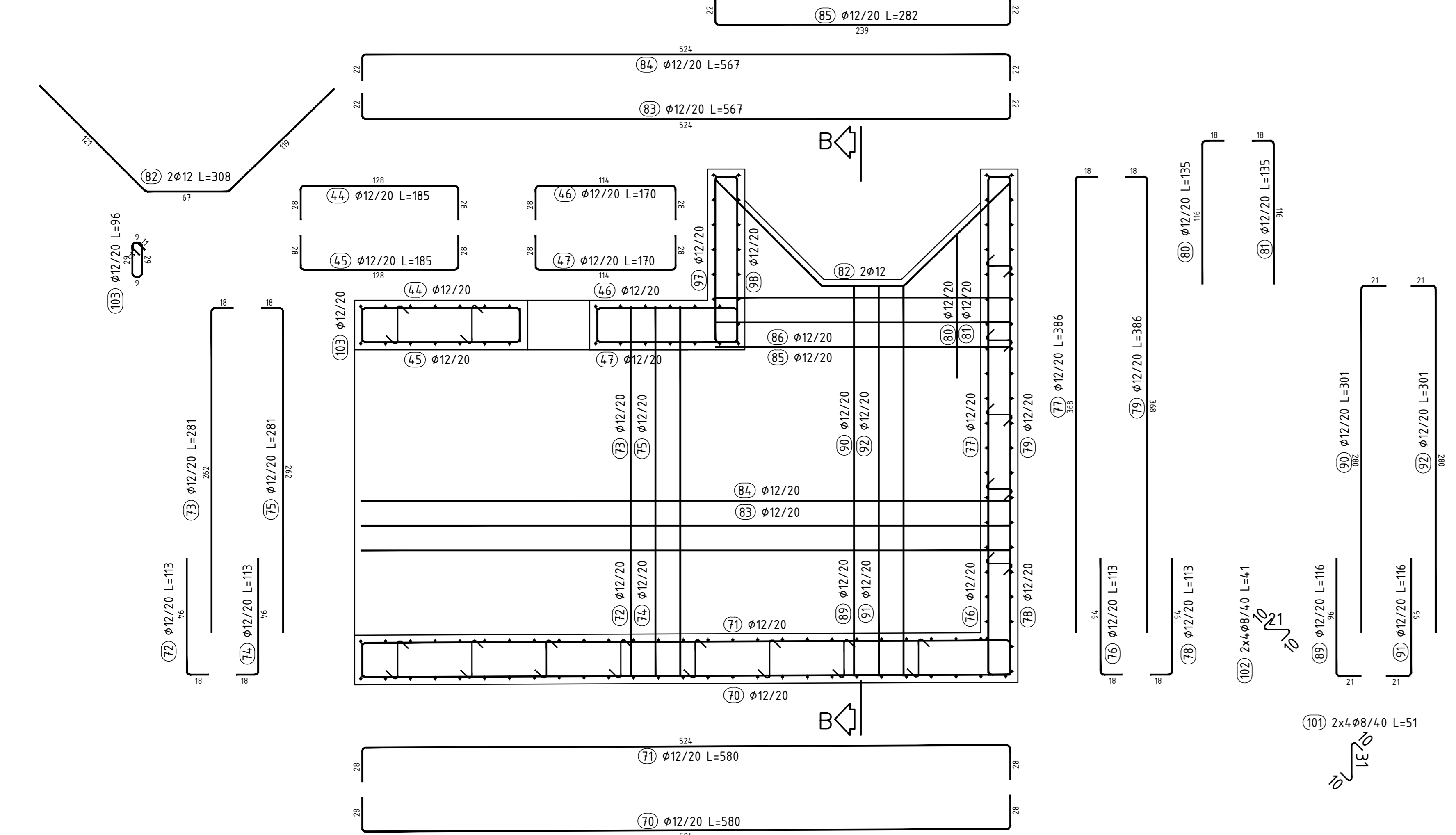


TABELLA MATERIALI

CALCESTRUZZO							Campi di Impiego	
Classe	Rapporto a/c max (da EN 206)	Classe di lavorabilità	Contenuto minimo cemento	Classe di resistenza minima (da EN 206)	Classe di esposizione (da EN 206)	Dmax (mm)		
A	0,45	S4	360	C28/35	XCA/XF2/XD1	32	- Getti in opera tombati a struttura scalinata e circolare	
B	0,5	S4	340	C32/40	XCA/XF2/XD1	25	- Tombi circolari prefabbricati	
C	0,6	S3	150	C12/15	X0	---	- Magone di riempimento e livellamento	

ACCIAIO		GEOTESSILE	
ACCIAIO IN BARRE PER GETTI E RETI ELETTRISALDANTE		B400C f <sub>yk</sub> = 450Mpa f <sub>yk</sub> = 540Mpa 1,15 = f <sub>yk</sub> /f <sub>yk</sub> = 1,35 f <sub>yk</sub> = tensione caratteristica di snervamento f <sub>yk</sub> = tensione caratteristica di rottura	
Massa specifica	>=400kg/m <sup>3</sup>	Deformazione a rottura: media tra la direzione di produzione e la trasversale	>=10%
Tensione: >=2 MPa <=200 MPa	>=4mm <=1,5mm	media in una delle due direzioni	>=20-50%
Resistenza a trazione: media tra la direzione di produzione e la trasversale	>=2400N/m >=1100N/m	Deformazione alla lacerazione	>=1,40N
		Deformazione di punzonamento	>=4,00N

GABBIONI		MATERASSI TIPO RENO	
LONGH.	LARGH.	LONGH.	LARGH.
2	1	3	2-3
ALT.	ALT.	ALT.	ALT.
1	1	0,17	0,30

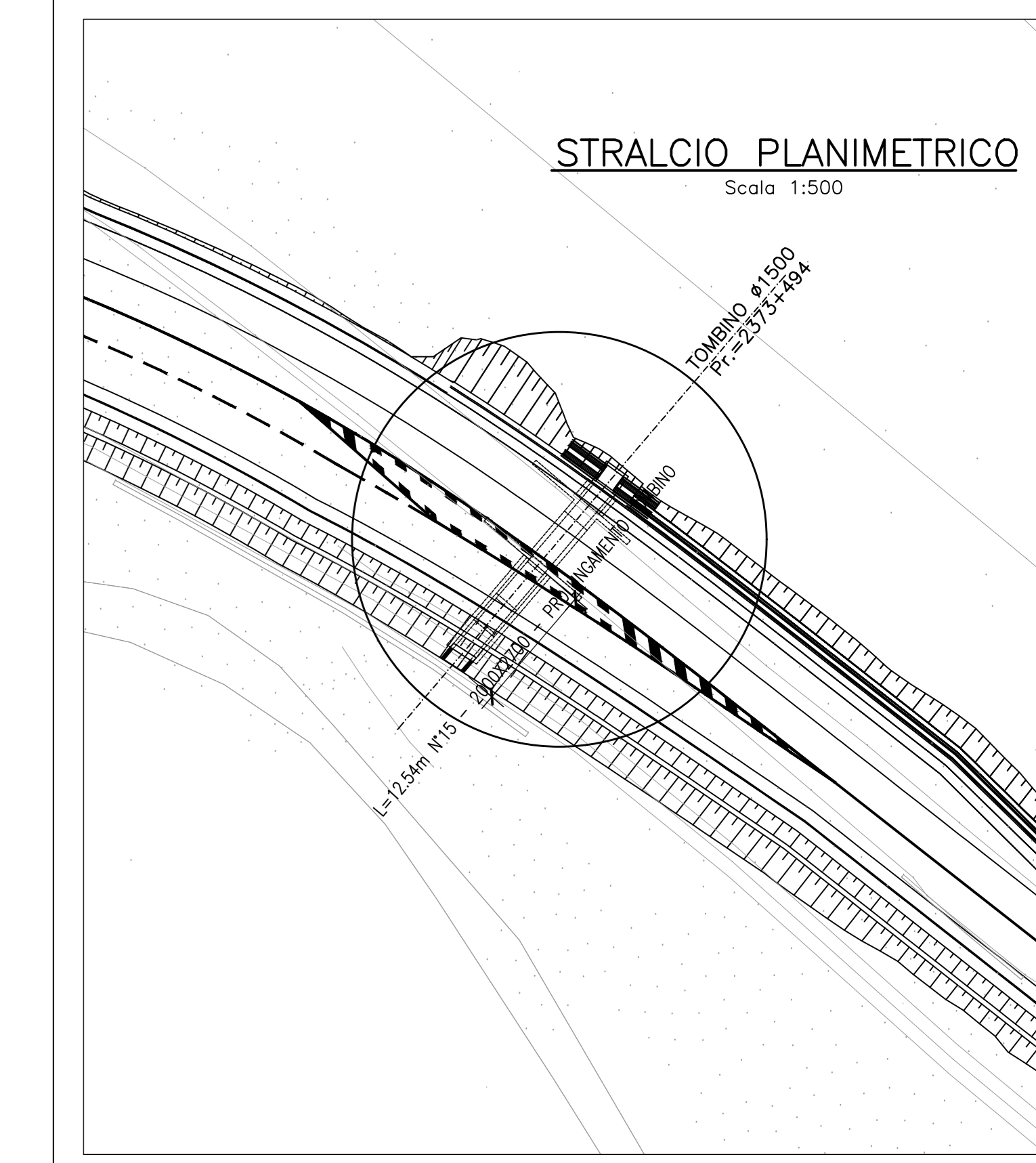
∅ materiale di riempimento dei materassi = 2400 Kg/mc

PRESCRIZIONI

COPRIFERRO NETTO

- OPERE IN CALCESTRUZZO IN OPERA s=40 mm

- OPERE PREFABBRICATE s=25 mm



**Sanas** GRUPPO FS ITALIANE

Coordinamento Territoriale Adriatico

S.S. 260 "PICENTE"  
LAVORI DI ADEGUAMENTO PLANO ALTIMETRICO DELLA SEDE STRADALE

Lotto "3" - da San Pelino a Marana di Montereale (Aq)  
Convenzione di Cofinanziamento ANAS - Regione Abruzzo - Provincia di L'Aquila in data 28/11/05 Rep. n°25597

CUP: F11B07000480001 - CIG: 665875741B

PROGETTO ESECUTIVO

GRUPPO DI PROGETTAZIONE: **POLITECNICA** BUILDING FOR HUMANS

Sezione di Firenze  
Via G. Arimondi n.16/3  
50121 Firenze - 0552001660  
www.politecnica.it

Direttore della Progettazione Ing. Marcello Mancione Ord. Ing. di Firenze n.5723	Responsabile Opere stradali ed idrauliche Ing. Tommaso Conti Ord. Ing. di Firenze n.1149/A	Responsabile Geologia Dott. Pietro Accolti Gil Ord. geol. della Toscana n.728	Direttore Tecnico Ing. Francesco Frassinetti Ord. arch. di Bologna n.5897/A	Responsabile Ambientale Arch. Mario Cristiano Freppa Ord. arch. di Modena n.611
---	---	--	--	--

IL RESPONSABILE DEL PROCEDIMENTO: Ing. FRANCESCO ALICCI

IMPRESA ESECUTRICE: **DELTA** LAVORI

Responsabile di Commessa: Gianm. Giovanni Gioia  
Direttore Tecnico: Ing. Mauro Martini

09-OPERE D'ARTE MINORI - OPERE DI ATTRAVERSAMENTO  
09.2-ATTRAVERSAMENTI IDRAULICI  
OPERA IDRAULICA 15 - ARMATURE

CODICE PROGETTO	NOME FILE	PROG. ELAB.	REV.	SCALA:
PROGETTO L071818 E 1801	09_35_P00_TM15_STR_AR01_A	09_35	A	1:50
ELAB. P00TM15STRAR01				

A	CONSEGNA LUGLIO 2018	03/2018	03/2018	F. CONTI	M. MANCONI
REV.	DESCRIZIONE	DATA	REDATTO	VERIFICATO	APPROVATO