

SEZIONE A-A  
Scala 1:25

ARMATURA MURI D'ALA

SEZIONE B-B  
Scala 1:25

SEZIONE A-A  
Scala 1:25

**TABELLA MATERIALI**

**CALCESTRUZZO**

Classe di Calcestruzzo	Rapporto a/c max (da EN 206)	Classe di lavorabilità	Contenuto minimo cemento	Classe di resistenza minima (da EN 206)	Classe di esposizione (da EN 206)	Dmax (mm)	Campi di impiego
A	0,45	S4	360	C28/35	XCA/XF2/XD1	32	- Getti in opera tombati a struttura scalinata e circolare
B	0,5	S4	340	C32/40	XCA	25	- Tombati circolari prefabbricati
C	0,6	S3	150	C12/15	X0	---	- Magone di riempimento e livellamento

**ACCIAIO**

ACCIAIO IN BARRE PER GETTI E RETI ELETTROSALDATE

B400C  
f<sub>yk</sub> = 450Mpa f<sub>tk</sub> = 540Mpa  
1,15 ≤ f<sub>yk</sub>/f<sub>yk</sub> ≤ 1,35  
f<sub>yk</sub> tensione caratteristica di snervamento  
f<sub>tk</sub> tensione caratteristica di rottura

**GEOTESSILE**

Massa specifica	Spessore	Resistenza a trazione	Deformazione a rottura	Deformazione alla lacerazione	Deformazione di punzonamento
>=400g/m <sup>2</sup>	>=2mm	>=2400N/m	media tra la direzione di produzione e la trasversale	media in una delle due direzioni	>=4,00%

**GABBIONI**

NUMERO	LONG.	LARGH.	ALT.	g x b	Ø	Materiali
2	1	1	1	3	3,0mm	ZINCOPIRRA Ø 3,0mm

**MATERASSI TIPO RENO**

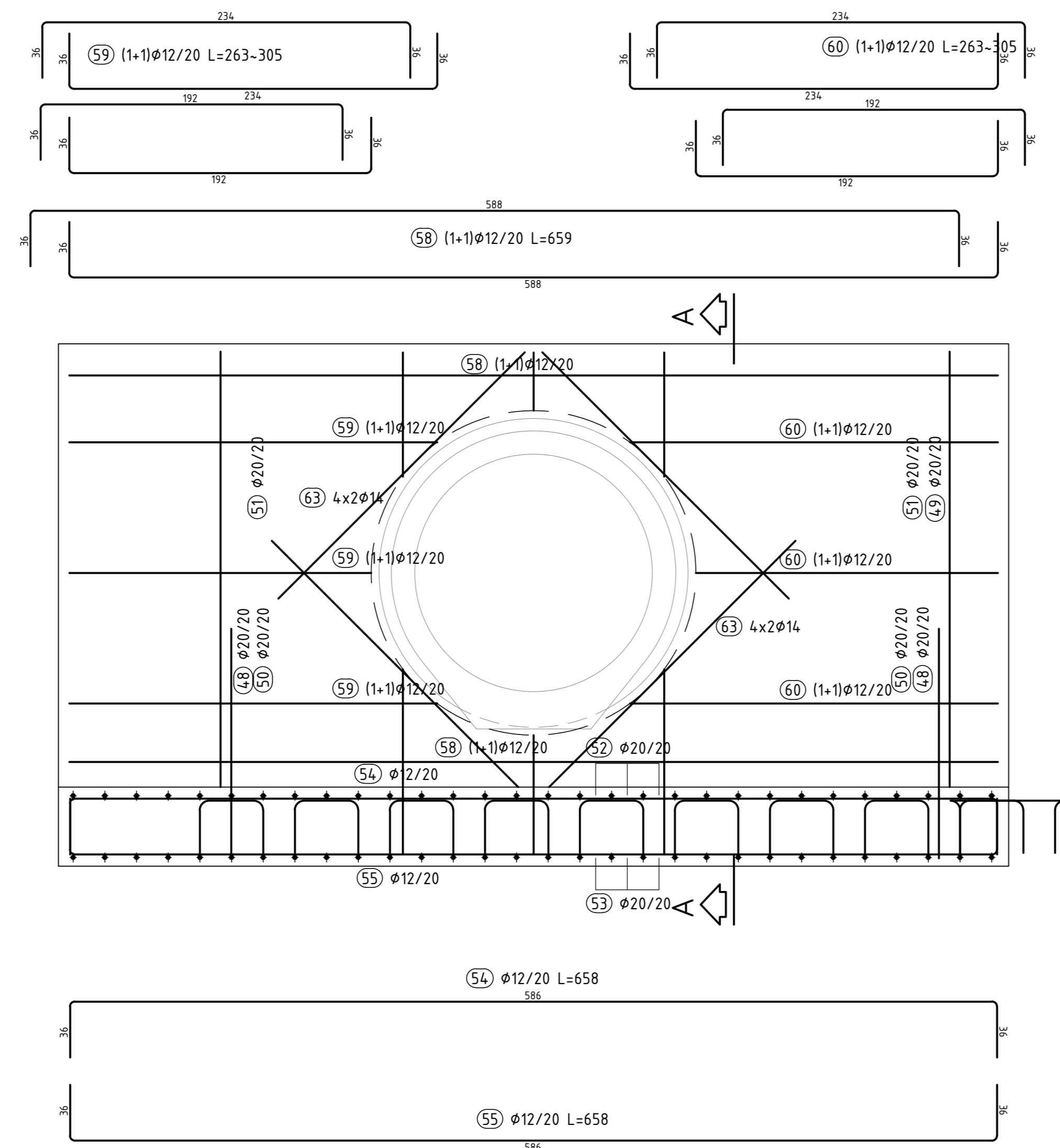
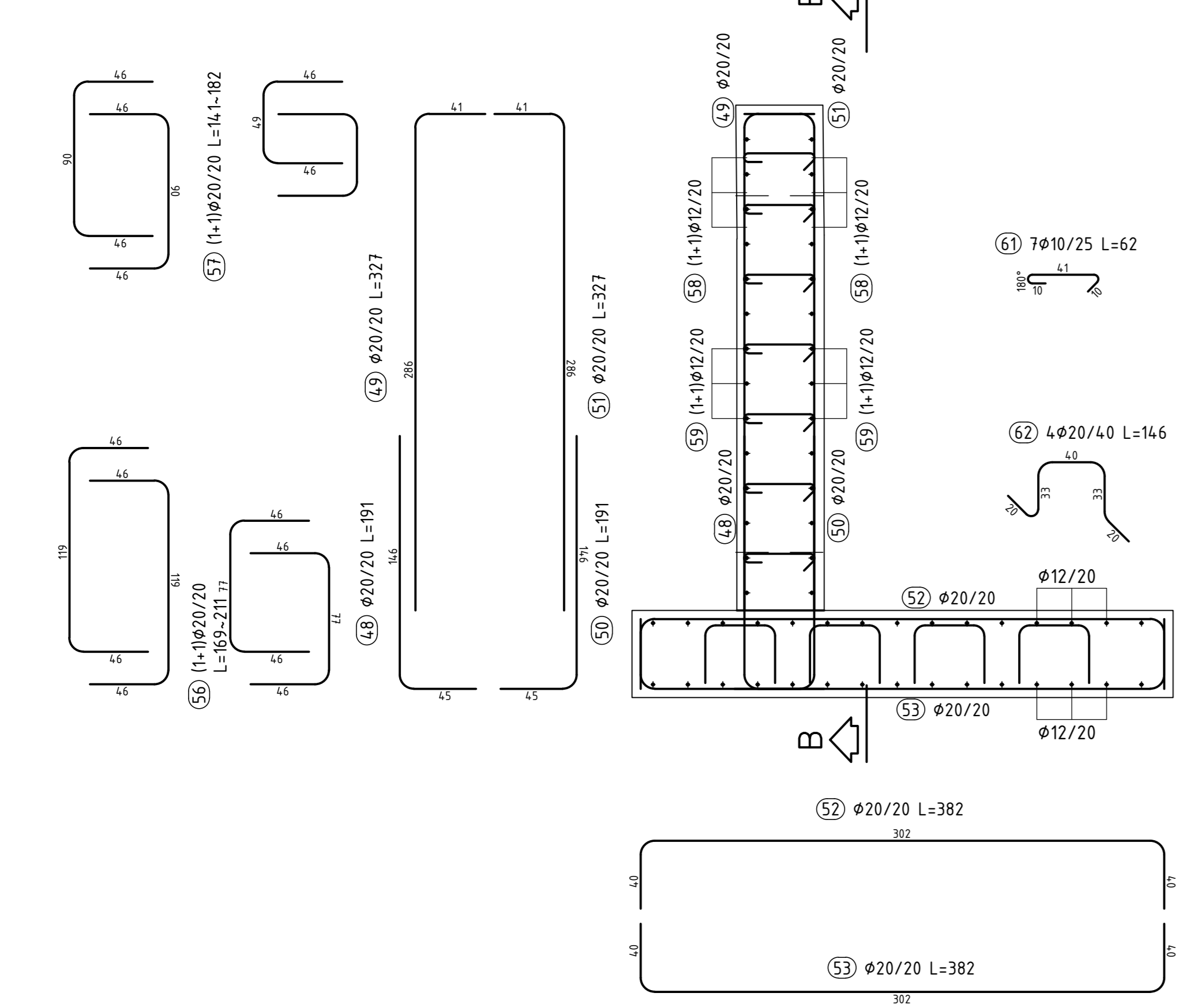
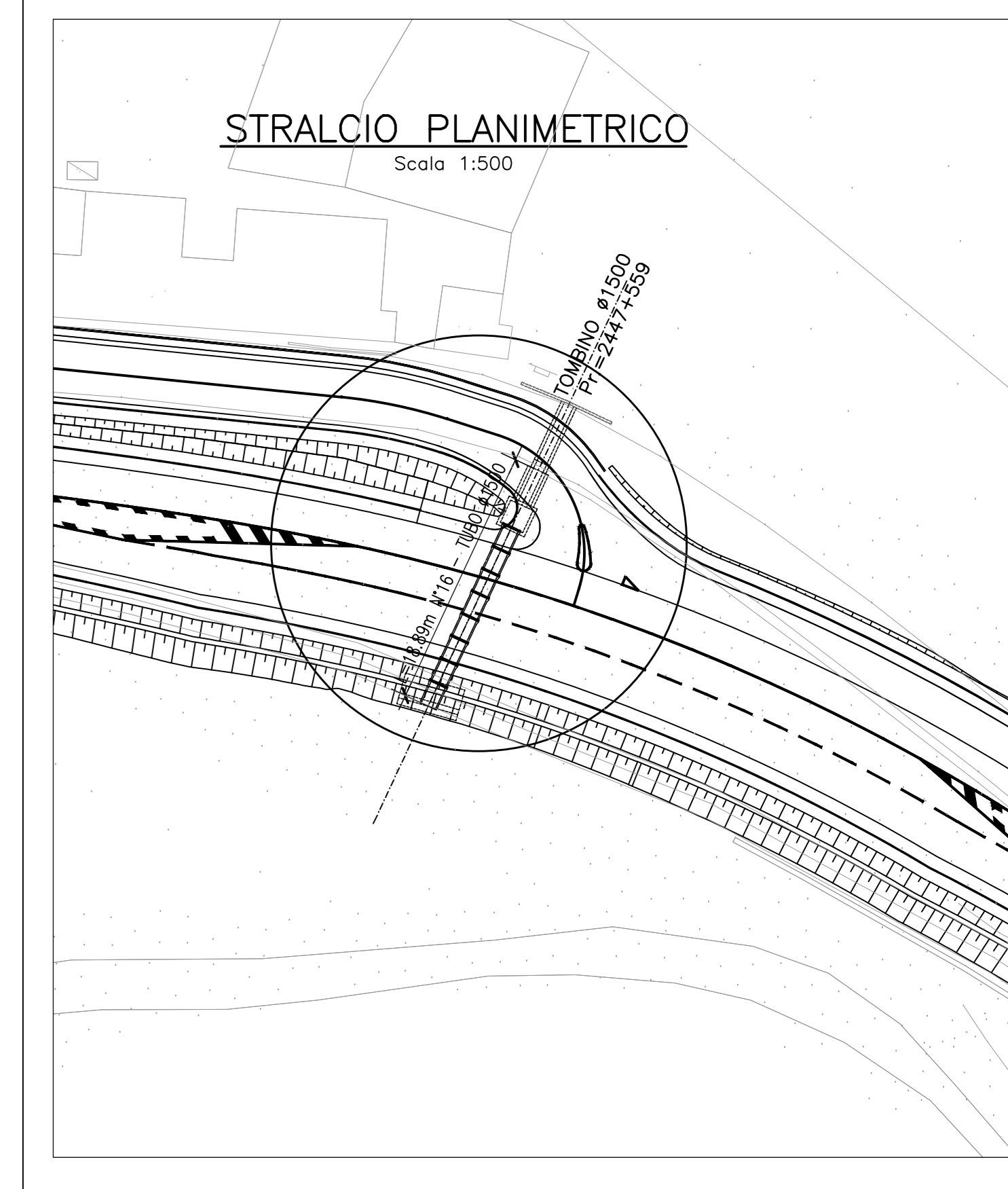
NUMERO	LONG.	LARGH.	ALT.	g x b	Ø	Materiali
3	2-3	0,17	0,30	2,2mm/3,2mm	2,0mm	POLIPROPILENICO Ø 2,0mm

∅ materiale di riempimento dei materassi = 2400 Kg/mc

**PRESCRIZIONI**

**COPRIFERRO NETTO**

- OPERE IN CALCESTRUZZO IN OPERA	s=40 mm
- OPERE PREFABBRICATE	s=25 mm



**ANAS** GRUPPO FS ITALIANE

**Coordinamento Territoriale Adriatica**

**S.S. 260 "PICENTE"**  
LAVORI DI ADEGUAMENTO PLANO ALTIMETRICO DELLA SEDE STRADALE

**Lotto "3" - da San Pelino a Marana di Montereale (Aq)**  
Convenzione di Cofinanziamento ANAS - Regione Abruzzo - Provincia di L'Aquila in data 28/11/05 Rep. n°25597

**CUP: F11B07000480001 - CIG: 665875741B**

**PROGETTO ESECUTIVO**

**GRUPPO DI PROGETTAZIONE:** **POLITECNICA** BUILDING FOR HUMANS  
Sede di Firenze: Via G. Amendola n.16/3, 50121 Firenze - 0552001660, www.politecnica.it

Direttore della Progettazione Ing. Marcello Mancosa Ord. Ing. di Firenze n.5723	Responsabile Opere stradali ed idrauliche Ing. Tommaso Conti Ord. Ing. di Firenze n.1149/A	Responsabile Geologia Dott. Pietro Accolti Gil Ord. Ing. della Toscana n.728	Direttore Tecnico Ing. Francesco Frassinetti Ord. Ing. di Bologna n.5897/A	Responsabile Ambientale Arch. Mario Cristina Frezzi Ord. Arch. di Modena n.611
--	---	---	---	---

**IL RESPONSABILE DEL PROCEDIMENTO:** Ing. FRANCESCO ALICACCIO

**IMPRESA ESECUTRICE:** Responsabile di Commessa: **Delta** **AVORIT**  
Direttore Tecnico: Ing. Mauro Martini

**09-OPERE D'ARTE MINORI - OPERE DI ATTRAVERSAMENTO**  
**09.2-ATTRAVERSAMENTI IDRAULICI**  
**OPERA IDRAULICA 16 - ARMATURE**

CODICE PROGETTO	NUMERO FILE	PROGR. ELAB.	REV.	SCALA:
PROGETTO: <b>L0718B E 1801</b>	PROG. ELAB.: <b>09.37_P00_TM16_STR_AR01_A</b>	PROG. ELAB.: <b>09.37</b>	REV.: <b>A</b>	SCALA: <b>1:50</b>

REV.	DESCRIZIONE	DATA	REDATTO	VERIFICATO	APPROVATO
A	CONSEGNA LUGLIO 2018	03/08/18	OSCARO	F. CONTI	MARCONI